

Malaltia D'Alzheimer

El grup esta format per:

Romina Brun

Pol Castilla

Índex

- *Definició*
- *Etiologia*
- *Manifestacions més importants*
- *Es pot curar? Quin és el tractament ?*
- *Es pot prevenir? Si és que sí, indicar com*
- *Es pot incloure un vídeo curt sobre la malaltia*

Definició

- *L'Alzheimer és un tipus de demència que causa problemes amb la memòria, el pensament i el comportament.*



Etiología

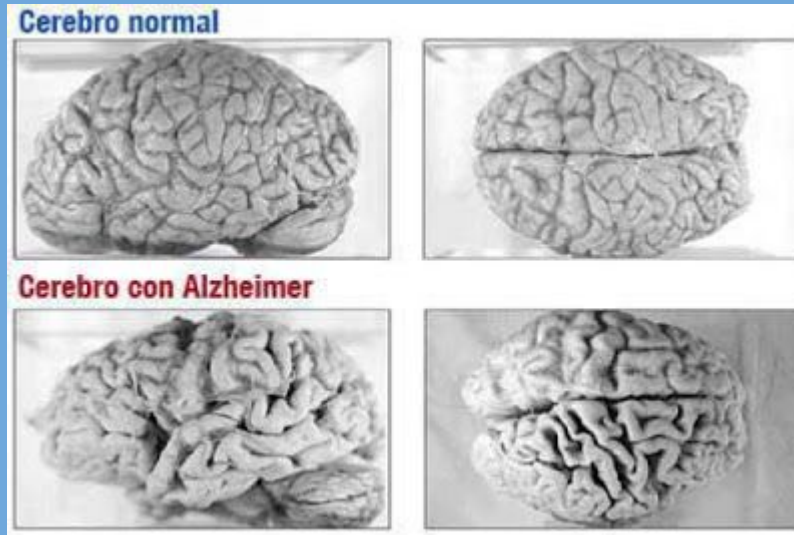
- *No es coneix completament quines són les causes de l'Alzheimer i per què es produeix la malaltia.*
- *En els cervells de persones afectades de demència per malaltia d'Alzheimer s'han identificat dipòsits anormals de dues proteïnes que formen agregats i inclusions, desestructurant l'arquitectura cerebral. Aquestes proteïnes es denominen beta-amiloide i proteïna tau.*

Manifestacions més importants

- Temblors
- Demencia amb cosos de Lewis
- **Perduda de la memòria progressivament**

Es pot curar? Quin és el tractament ?

No existeix cura, però si que existeixen medicaments que poden ajudar a controlar els símptomes durant un temps, especialment en les primeres etapes.



Es pot prevenir?

- **Prevenió primària: reduir les possibilitats de patir demència**
- **Prevenió secundària: tractar l'Alzheimer abans que apareixen els seus símptomes**
- **Prevenió terciària: Retrasar la dependència, és important adequar l'entorn**
- **Prevenió quaternària: evitar efectes negatius i secundaris dels medicaments**

En quina mesura afecta la independència de la persona?

- Pèrdua de capacitats intel·lectuals
- Dificultats de la capacitat per comprendre i expressar informació
- Disminució de la capacitat de decisió i del procés del pensament
- Canvis de personalitat i d'humor
- Desorientació (lloc, temps, reconeixement, etc)



Vídeo

<https://www.youtube.com/watch?v=nI1PbobD9Eg>

<https://www.youtube.com/watch?v=e6p9Mujhsw>

Preguntas

- Què és l'Alzheimer ?
- Te tractament ?
- Què és la prevenció quaternària ?