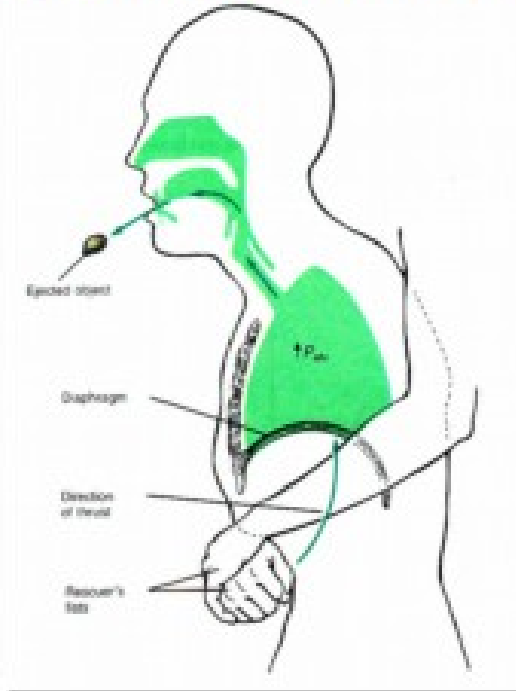
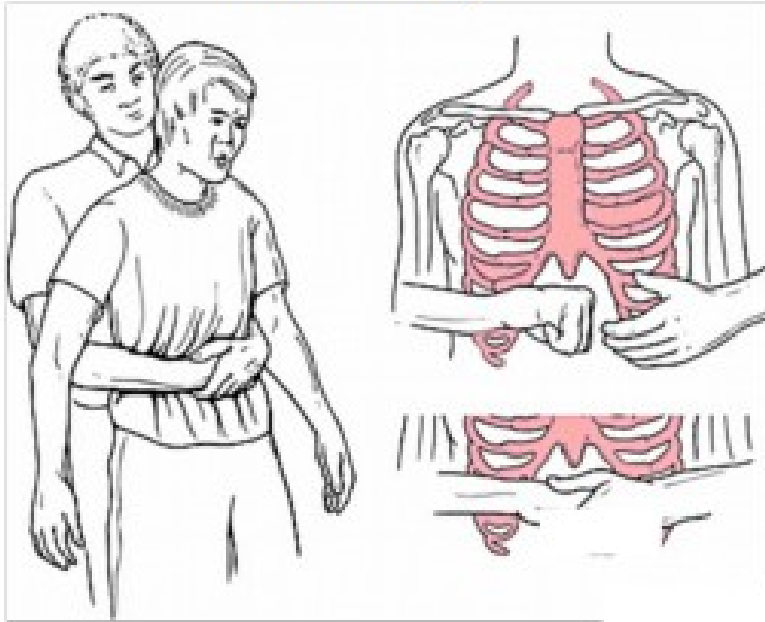


Maniobra de Heimlich (habitual i les seves variants) a una víctima conscient amb obstrucció greu de la via aèria:

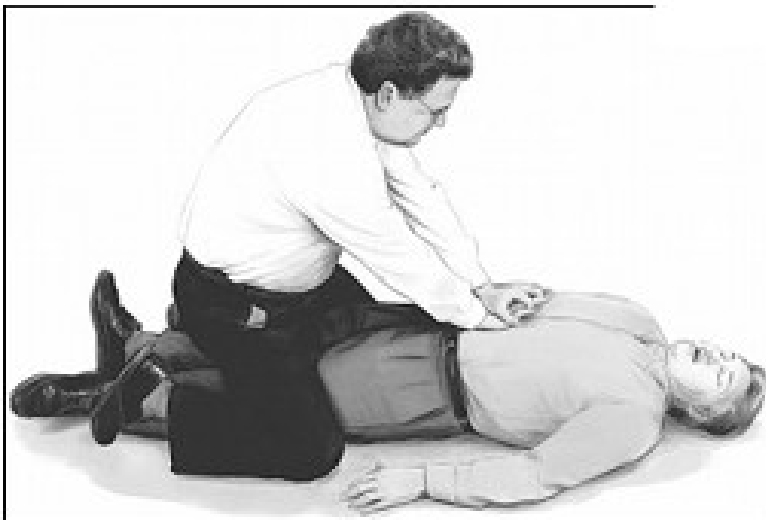
DEMPEUS



ÚS D'UNA CADIRA (la víctima mateix)



A TERRA (com si fos inconscient)



COMPRESSIÓ DE PIT (obesa o embaràs avançat)



ÚS D'UNA CADIRA (a la víctima asseguda)

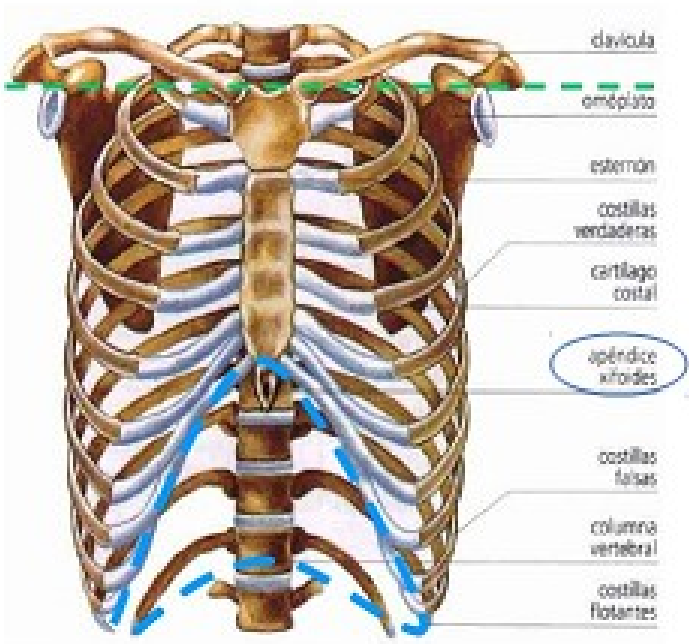
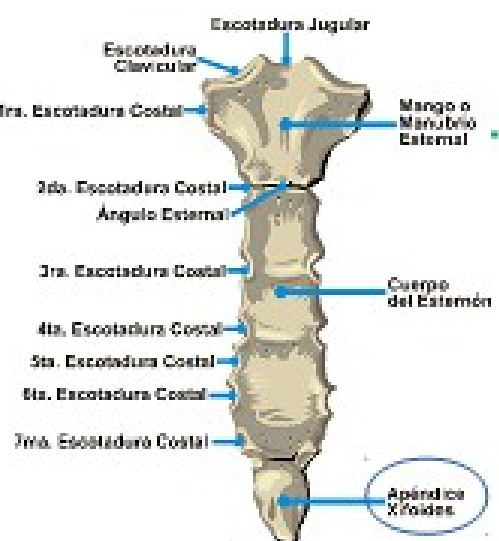
Si la persona no consigue más estar de pie (está inconciente o agotada) o si ya no tienes fuerza suficiente, la maniobra puede ser aplicada con ella sentada



o acostada.



No importa si la persona está quedando sin reacción, pareciendo ya estar desfallcida. ¡Inicie la maniobra cuanto antes!



CAJA TORÁCICA (TÓRAX)
Esterón
(Vista Anterior)

