



Manual de configuración de eduroam en Windows 7 WPA (PEAPv0/EAP-MSCHAPv2)/TKIP con el cliente de Windows



Índice de contenido

1 CONFIGURACIÓN DE LA CONEXIÓN INALÁMBRICA PARA EDUROAM..... 1
2 CONEXIÓN A EDUROAM..... 6

1 CONFIGURACIÓN DE LA CONEXIÓN INALÁMBRICA PARA EDUROAM

1. Abrir la ventana desde la que se administran las redes inalámbricas.

Inicio → Panel de control → Redes e Internet → Centro de redes y recursos compartidos → (panel izquierdo) Administrar redes inalámbricas

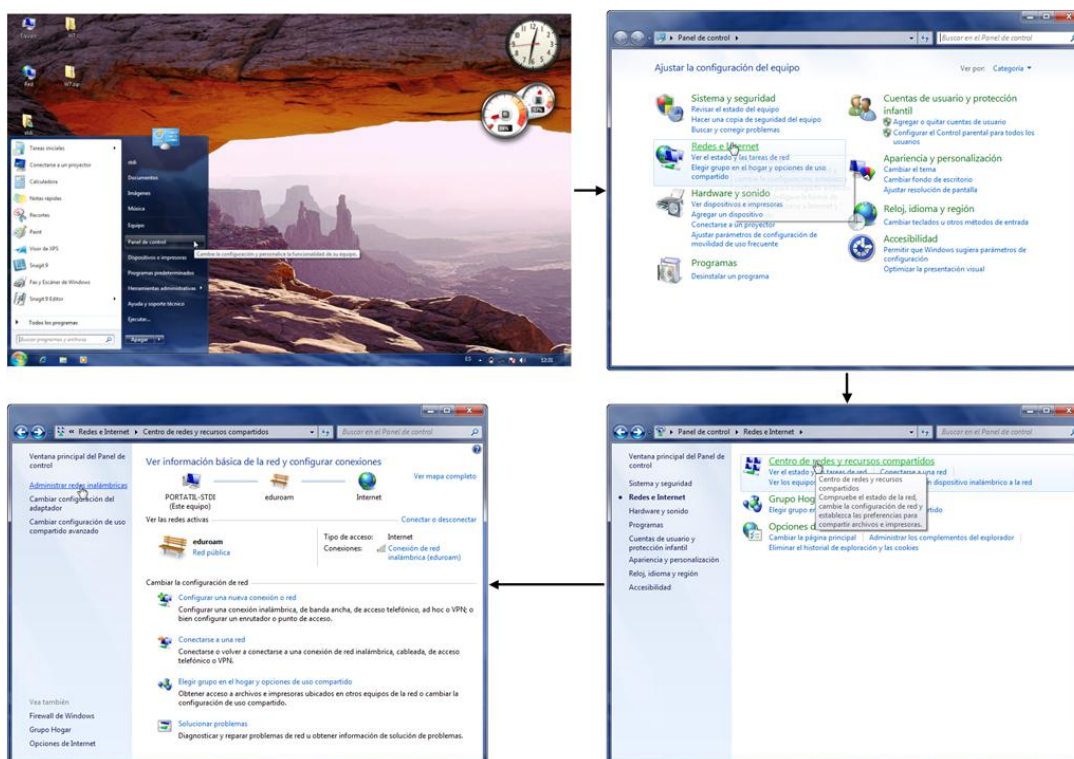


Ilustración 1: Abrir la ventana desde la que se administran las redes inalámbricas.





2. Eliminar el perfil definido para eduroam en el caso de que exista.

Inicio → Panel de control → Redes e Internet → Centro de redes y recursos compartidos → (panel izquierdo) Administrar redes inalámbricas

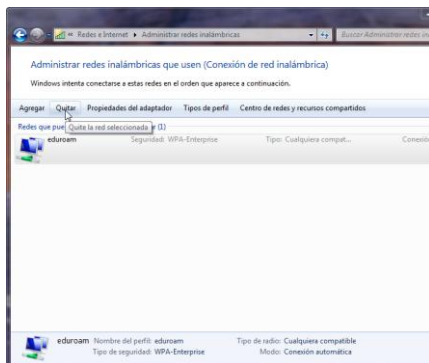


Ilustración 2: Eliminar el perfil definido para eduroam en el caso de que exista

3. Agragar eduroam como una nueva red inalámbrica y editar sus propiedades.

Inicio → Panel de control → Redes e Internet → Centro de redes y recursos compartidos → (panel izquierdo) Administrar redes inalámbricas

- Nombre de la red: eduroam
- Tipo de seguridad: WPA-Enterprise
- Tipo de cifrado: TKIP
- Activar: Iniciar esta conexión automáticamente

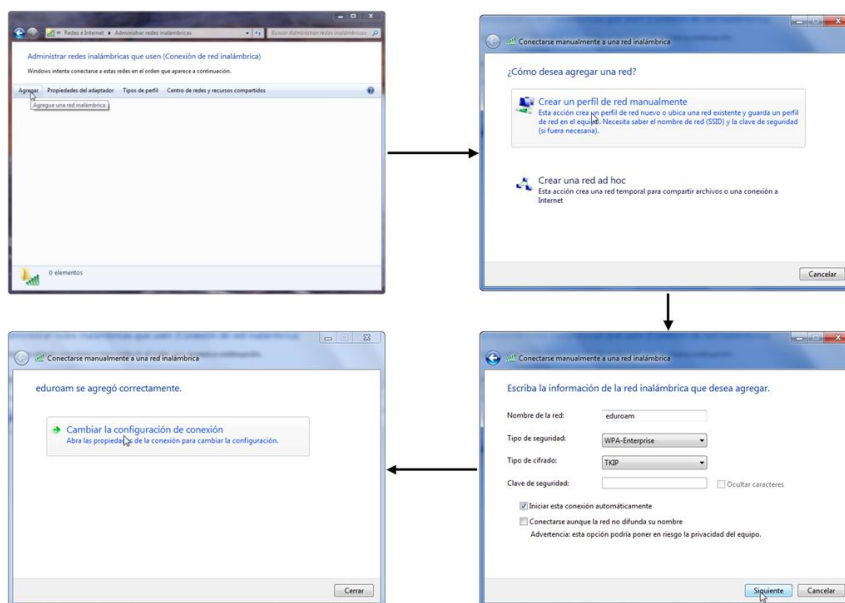


Ilustración 3: Agragar eduroam como una nueva red inalámbrica y editar sus propiedades.





4. Configurar las propiedades de conexión de la red inalámbrica eduroam.

Propiedades de la red inalámbrica eduroam → (pestaña) Conexión

- Activar: Conectarse automáticamente cuando esta red esté dentro del alcance
- Desactivar el resto de opciones.

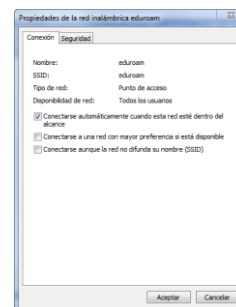


Ilustración 4: Configurar las propiedades de conexión de la red inalámbrica eduroam

5. Configurar las propiedades de seguridad de la red inalámbrica eduroam.

Si eres un usuario itinerante debes configurar la autenticación como lo haga tu institución de origen, ya que será allí donde se validen tus credenciales.

Propiedades de la red inalámbrica eduroam → (pestaña) Seguridad

- En la pestaña “Seguridad” de “Propiedades de la red inalámbrica eduroam” seleccionaremos:
 - Tipo de seguridad: WPA-Enterprise
 - Tipo de cifrado: TKIP
 - Seleccionar como método de autenticación: “Microsoft: EAP protegido (PEAP)”
 - Activar: Recordar mis credenciales para esta conexión cada vez que inicie sesión.
- En la configuración de las propiedades de EAP protegido
 - Activar: Validar un certificado de servidor
 - Activar: **Addtrust External CA Root** como entidad de certificación raíz de confianza. Si no aparece esta entidad ver “Certificados eduroam” en la página <http://rinuex.unex.es>
 - Seleccionar como método de autenticación: Contraseña segura (EAP-MSCHAP v2)
 - Desactivar el resto de opciones.
- En la configuración de las propiedades de EAP MSCHAP v2
 - Desactivar: Usar automáticamente el nombre de inicio de sesión...

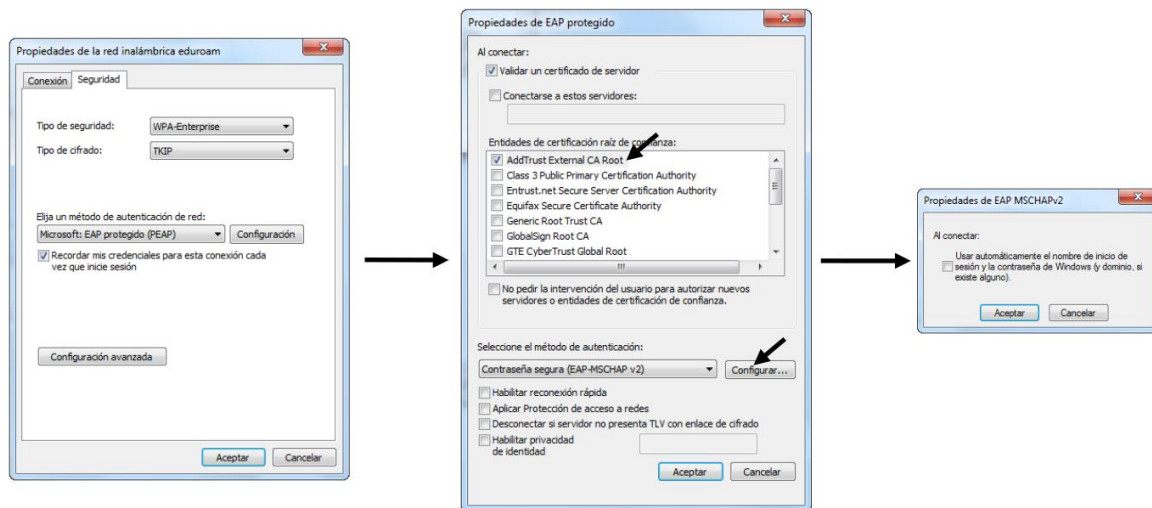


Ilustración 5: Configurar el cliente de autenticación de Windows: “MICROSOFT: EAP protegido (PEAP)”

6. Aceptar todos los valores de configuración establecidos para la conexión de red inalámbrica eduroam.
7. Habilitar la obtención de IP y DNS automáticos para la conexión inalámbrica

Inicio → Panel de control → Redes e Internet → Centro de redes y recursos compartidos → (panel izquierdo) Cambiar configuración del adaptador

- Sobre el icono de la conexión de red inalámbrica pulsamos el botón derecho y seleccionamos “Propiedades”
- En la pestaña “Funciones de red” de “Propiedades de Conexión de red inalámbrica ” seleccionaremos “Protocolo de Internet versión 4 (TCP/IPv4)” y editamos sus propiedades.
- En la pestaña “General” de “Propiedades Protocolo de Internet versión 4 (TCP/IPv4)” activamos “Obtener una dirección IP automáticamente” así como “Obtener la dirección del servidor DNS automáticamente”.

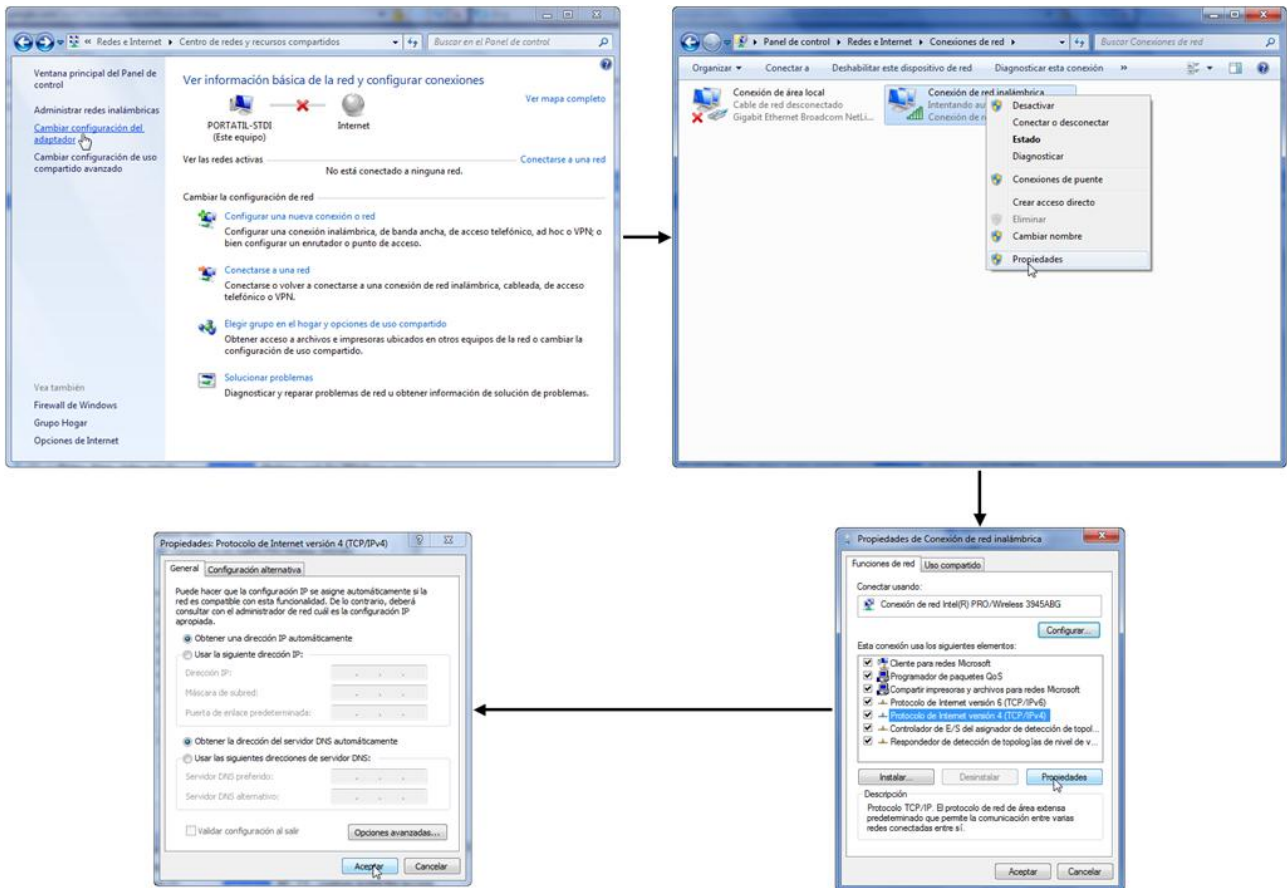


Ilustración 6: Habilitar la obtención de IP y DNS automáticos para la conexión inalámbrica

2 CONEXIÓN A EDUROAM

Una vez que hemos configurado la conexión ya podemos conectarnos a eduroam.

Inicio → Panel de control → Redes e Internet → Centro de redes y recursos compartidos (Conectarse a una red)

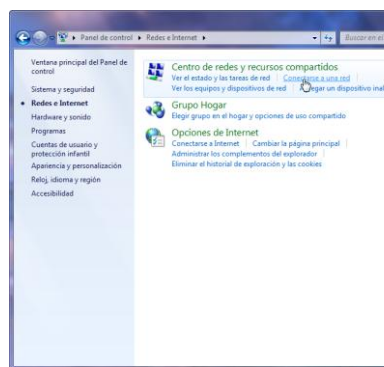


Ilustración 7: Panel de control --> Redes e Internet --> Conectarse a una red



Ilustración 8: Conectarse a eduroam

Cuando solicite las credenciales de conexión:

- Si eres miembro de la UEX tendrás que introducir tu IDUEX@unex.es como nombre de usuario (si por ejemplo, tu IDUEX es 123456AB, escribirás 123456AB@unex.es) y tu PINWEB como contraseña.
- Si eres miembro de una institución asociada a eduroam, tendrás que introducir los datos que te identifiquen en tu lugar de origen, ya que tus datos se validarán allí.
- Si no eres ni miembro de la UEX ni usuario itinerante, consulta la sección Usuarios Temporales del portal de la red inalámbrica para obtener más información: <http://rinuex.unex.es>

Si siempre que estemos en una dependencia de la UEX, queremos conectarnos a eduroam en lugar de a rinuex, tendremos que indicar que no se conecte automáticamente a esta red.

Abriremos el navegador y pulsaremos “LOGIN” en la pantalla de bienvenida a la red inalámbrica.



Ilustración 9: Desactivar conexión automática a rinuex



Ilustración 10: Pantalla de bienvenida a la red inalámbrica de la UEX

