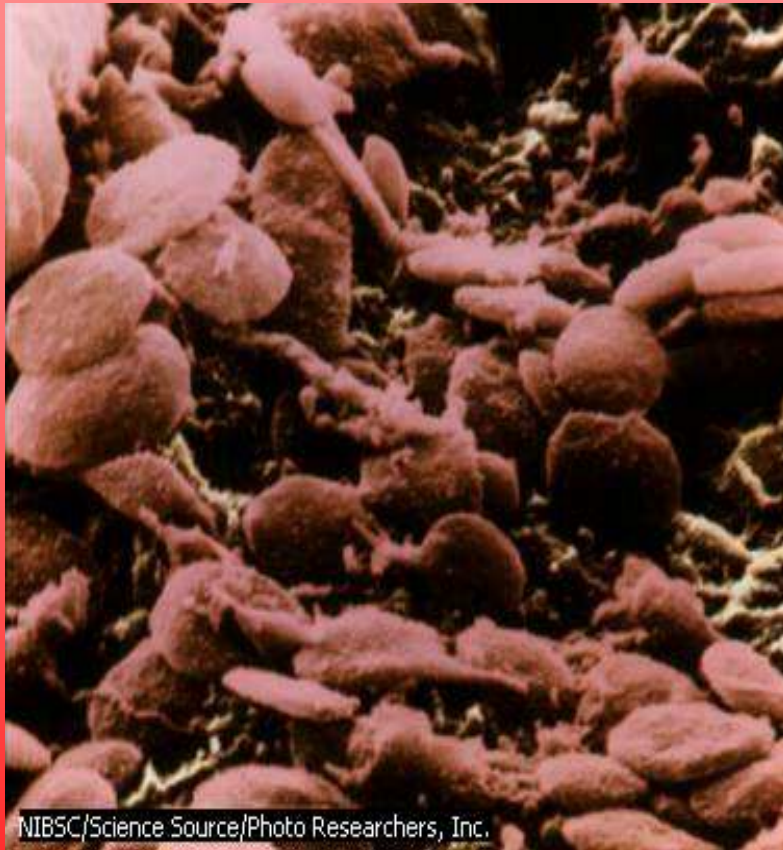


LA SANG



NIBSC/Science Source/Photo Researchers, Inc.

La sang està formada per

1) El plasma sanguini

2) Les cèl·lules sanguínies.

2.1) Glòbuls vermells o eritròcits

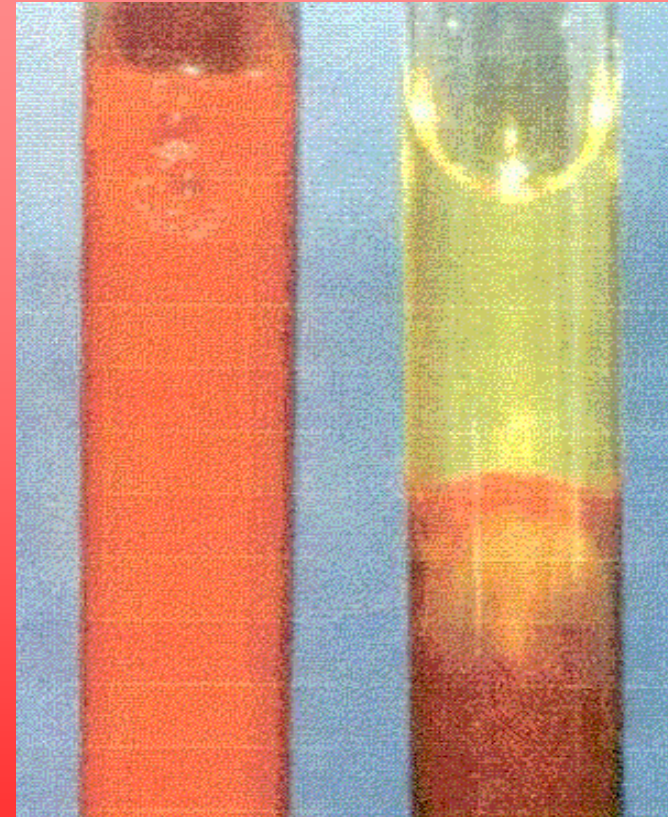
2.2) Glòbuls blancs o leucòcits

2.3) Plaquetes

Plasma sanguini



- És la part líquida de la sang de color groguenc
- Està formada per:
 - ✓ 90 % d'aigua
 - ✓ 10 % substàncies dissoltes
 - ✓ sals minerals
 - ✓ gasos: CO_2
 - ✓ proteïnes
 - ✓ colesterol
 - ✓ glucosa
 - ✓ hormones
 - ✓ anticossos
 - ✓ residus

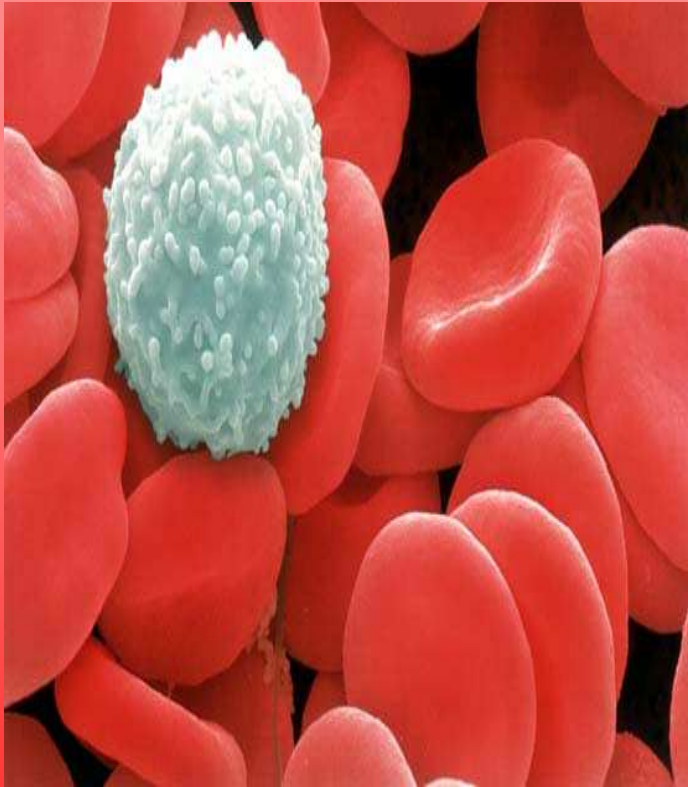


Eritròcits o glòbuls vermells



- ✓ Són deformables
- ✓ No tenen nucli
- ✓ La seva funció és transportar oxigen dels pulmons a les cèl·lules.
- ✓ Es fabriquen a la medul·la òssia vermella
- ✓ Viuen uns 120 dies als capil·lars i després son destruïts pels macròfags.

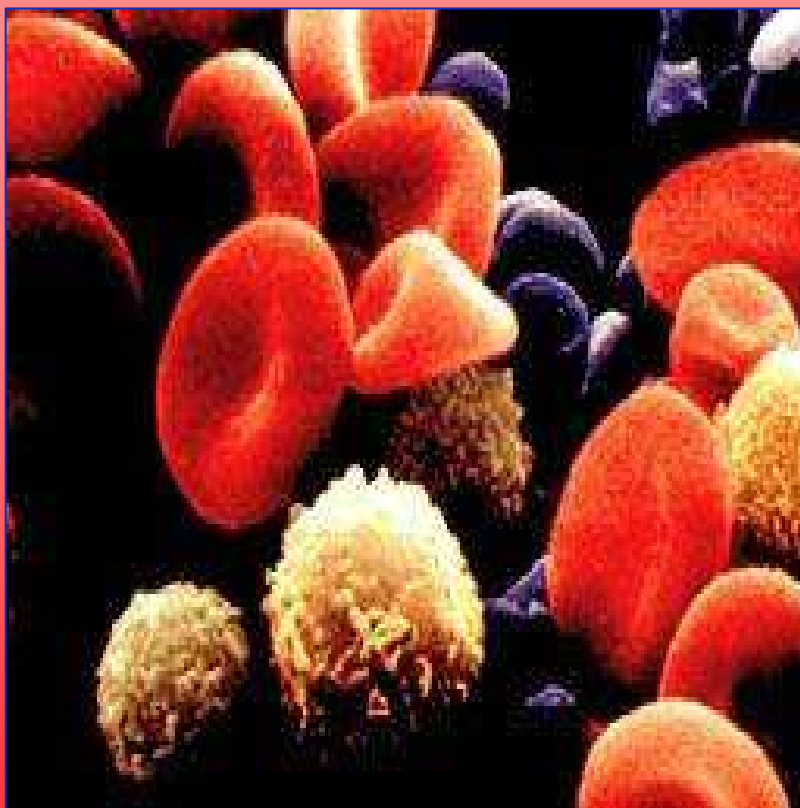
Leucòcits o glòbuls blancs



- ✓ Són més grans que els eritròcits i es troben en menys quantitat.
- ✓ Tenen forma més o menys esfèrica, però poden canviar de forma.
- ✓ La seva funció és intervenir en la defensa de l'organisme. Poden ser:
 - Limfòcits: fabriquen anticossos per a la defensa de l'organisme
 - Macròfags: fagociten i destrueixen substàncies estranyes.
- ✓ Es fabriquen a la medul·la òssia vermella

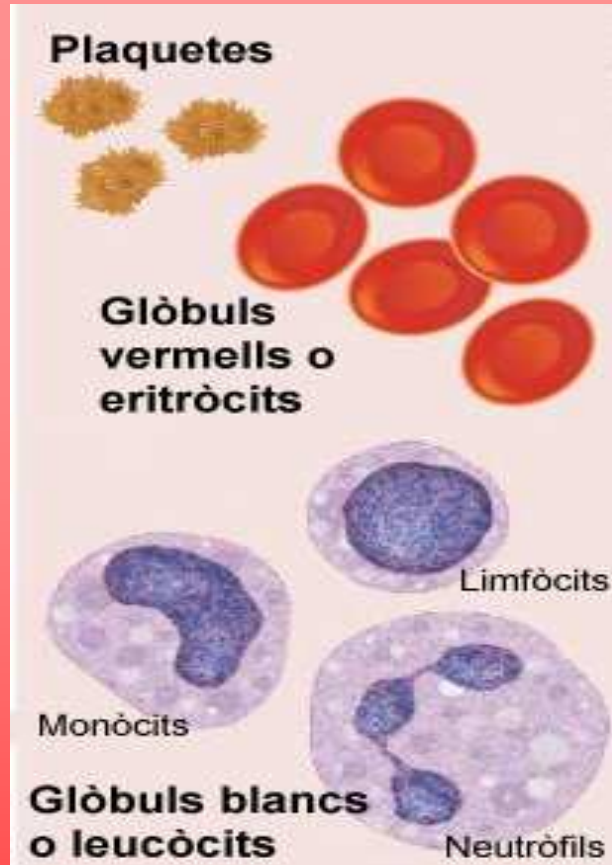


Plaquetes



- ✓ Són trossos de cè·l·lula provinents de la medul·la òssia vermella
- ✓ La seva funció és intervenir en el procés de coagulació de la sang i evitar pèrdues de sang

Malalties relacionades amb els components de la sang



EXERCICIS

- 1) Ara observa el dibuix de teu quadern i identifica cadascun dels elements cèl.lulars de la sang. Pinta:
 - De vermell els eritròcits o glòbuls vermells
 - De blau els diferents tipus de leucòcits o glòbuls blancs
 - De groc les plaquetes

2) Ara pots consultat les següents pàgines webs i fer els exercicis:

portaleso.homelinux.com/.../index_v.htm

<http://www.aula2005.com/html/cn3eso/09circulatorio/09circulatori.htm>