

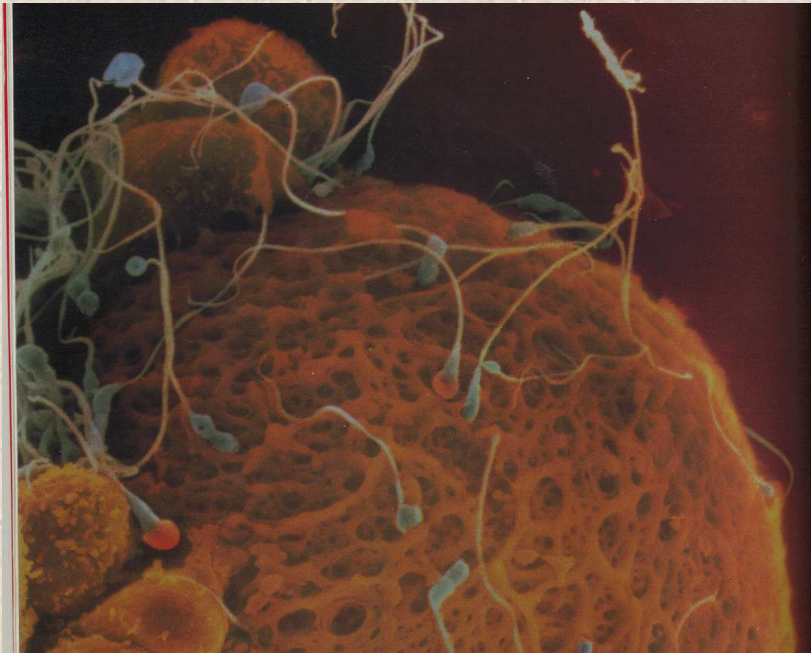
INTRODUCCIÓ

- Funció de reproducció: funció vital gràcies a la qual els éssers vius asseguren la continuïtat de la seva espècie.
- Diferència entre reproducció i sexualitat:
 - **Reproducció**: és la funció vital que permet la continuïtat de l'espècie
 - **Sexualitat**: és una manera de comportar-se influïda directament pel sexe de cadascú i es manifesta de maneres molt diverses.

TIPUS DE REPRODUCCIÓ

Sexual

És la reproducció en la que s'uneixen dues cèl·lules reproductores, una de masculina i una de femenina.



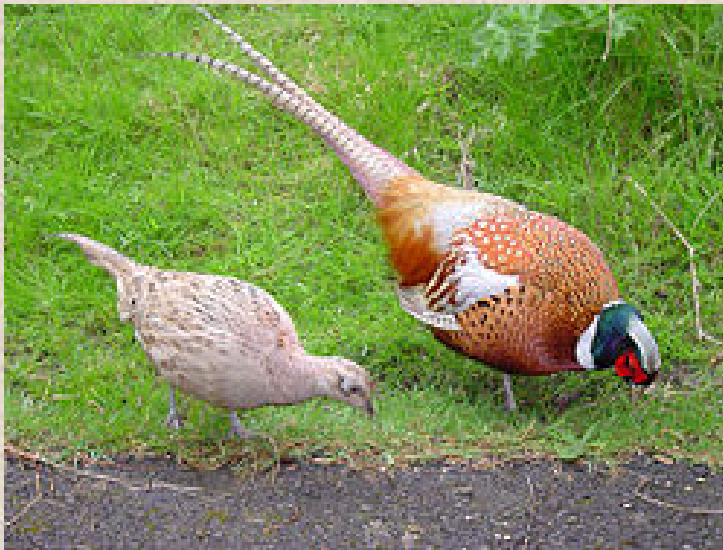
Asexual

És la reproducció en la qual no intervenen cèl·lules reproductores



DIMORFISME SEXUAL

- El dimorfisme sexual és dona en les espècies que presenten diferències entre els individus mascles i els individus femella.
- Exemples de dimorfisme sexual en el món animal:



DIMORFISME SEXUAL EN HUMANS

➤ Caràcters sexuals: diferències anatòmiques i funcions entre individus mascles i individus femella

➤ **Caràcters sexuals primaris**: són aquells caràcters sexuals que es tenen des del naixement:

- ✓ Masculins: penis i testicles
- ✓ Femenins: vagina i ovaris

➤ **Caràcters sexuals secundaris**: són aquells caràcters sexuals que apareixen a la pubertat.

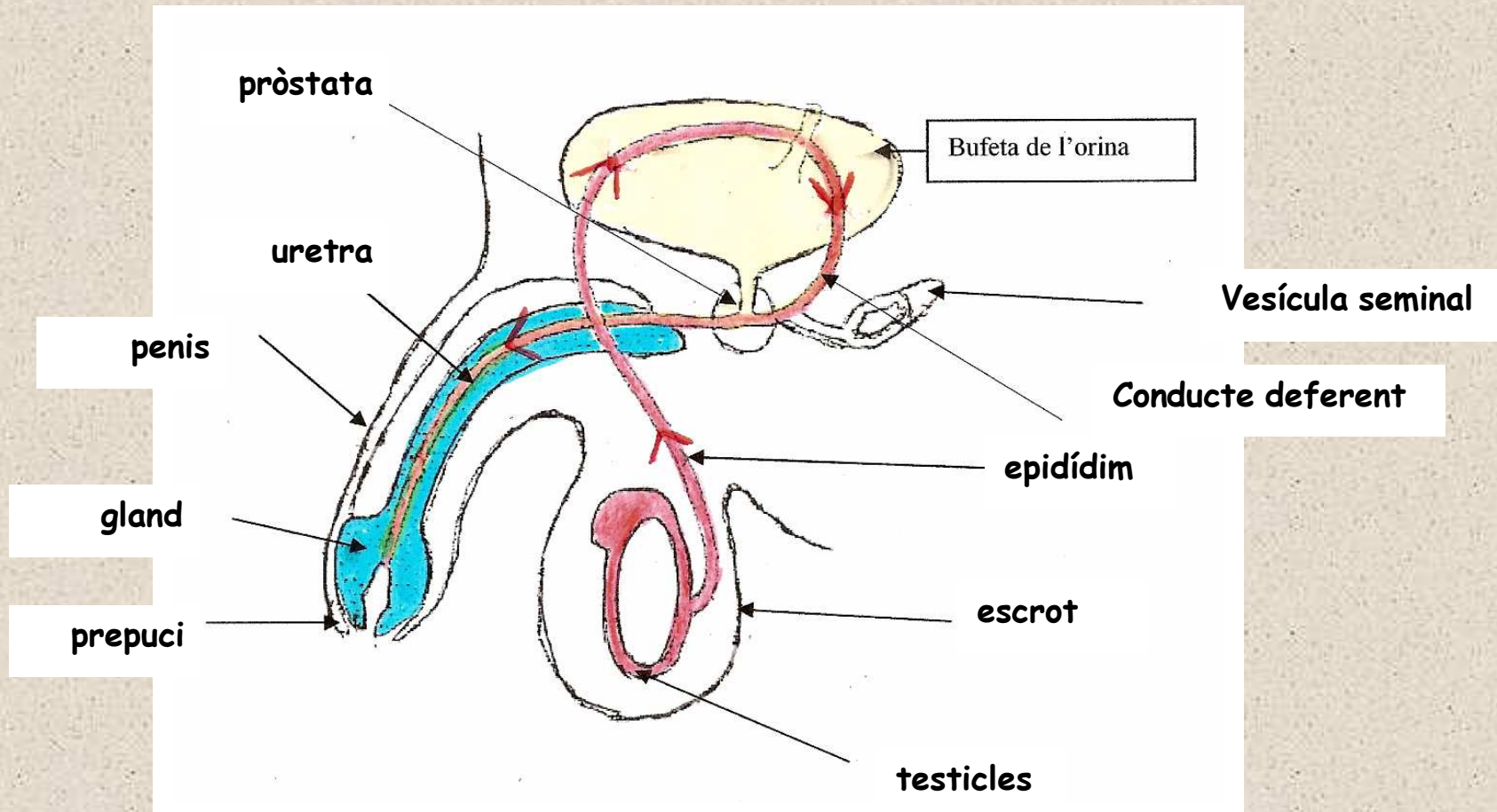
✓ Masculins:

- Desenvolupament de la musculatura
- Eixamplament de l'esquena i el pit
- Canvi de la veu que es fa més greu
- Aparició de pèl a diferents parts del cos

✓ Femenins:

- Desenvolupament dels pits
- Eixamplament dels malucs
- Creixement del pèl a les aixelles i al pubis

APARELL REPRODUCTOR MASCULÍ



- Ara busca a la següent pàgina web què és i quina funció té cadascuna de les parts de l'aparell reproductor masculí. Després fes els exercicis que venen a la pàgina.

[http://www.xtec.cat/aulanet/ud/ciencies/reproduccio/alumn
es/activitat3.htm](http://www.xtec.cat/aulanet/ud/ciencies/reproduccio/alumn/es/activitat3.htm)

[http://www.aula2005.com/html/cn3eso/16aparellsreproduct
ors/16aparellsreproductors.htm](http://www.aula2005.com/html/cn3eso/16aparellsreproductors/16aparellsreproductors.htm)

- **Testicles**: òrgans reproductors masculins. Formació d'espermatozoides.
- **Escrot**: bossa de pell que recobreix els testicles. Protegir els testicles.
- **Uretra**: Conducte que travessa el penis. Conduir semen i orina a l'exterior.
- **Penis**: òrgan copulador. Dipositar el semen a la vagina.
- **Teixit esponjós**: Teixit amb molts vasos sanguinis. Permet l'erecció del penis.
- **Epidídim**: conducte on s'emmagatzemen i maduren els espermatozoides.
- **Conducte deferent**: conducte que transporta els espermatozoides a la uretra.
- **Pròstata i vesícula seminal**: glàndules que segreguen líquid seminal que ajuda a transportar i alimenta els espermatozoides.
- **Gland**: eixamplament del final del penis.
- **Prepuci**: pell que protegeix el gland.

✓ Espermatozoides: cèl·lula reproductora masculina

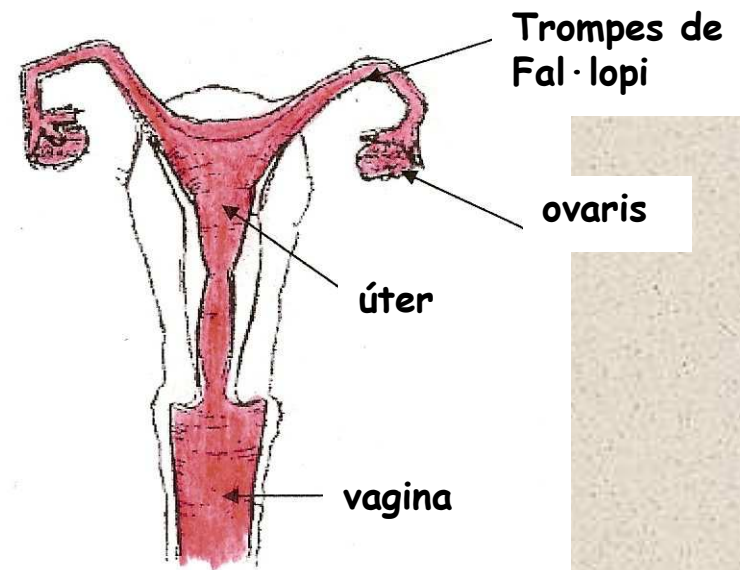
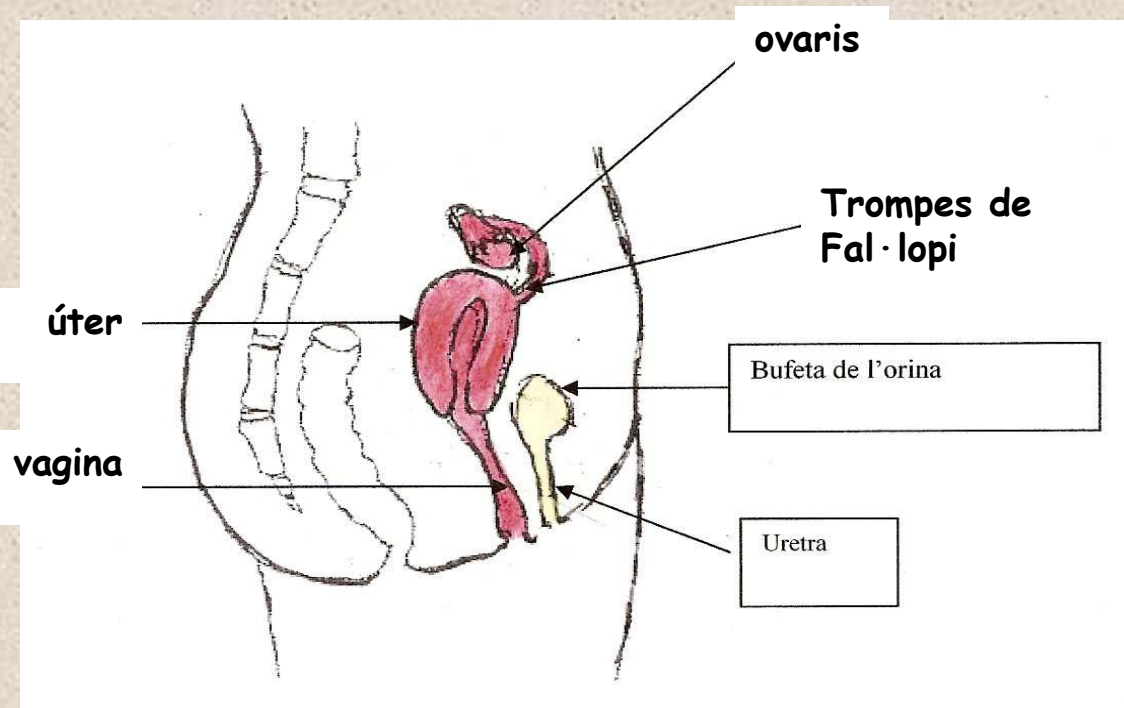
✓ Semen: espermatozoides més líquid seminal

✓ Fimosi: Estretor del prepuci que dificulta la sortida el penis.

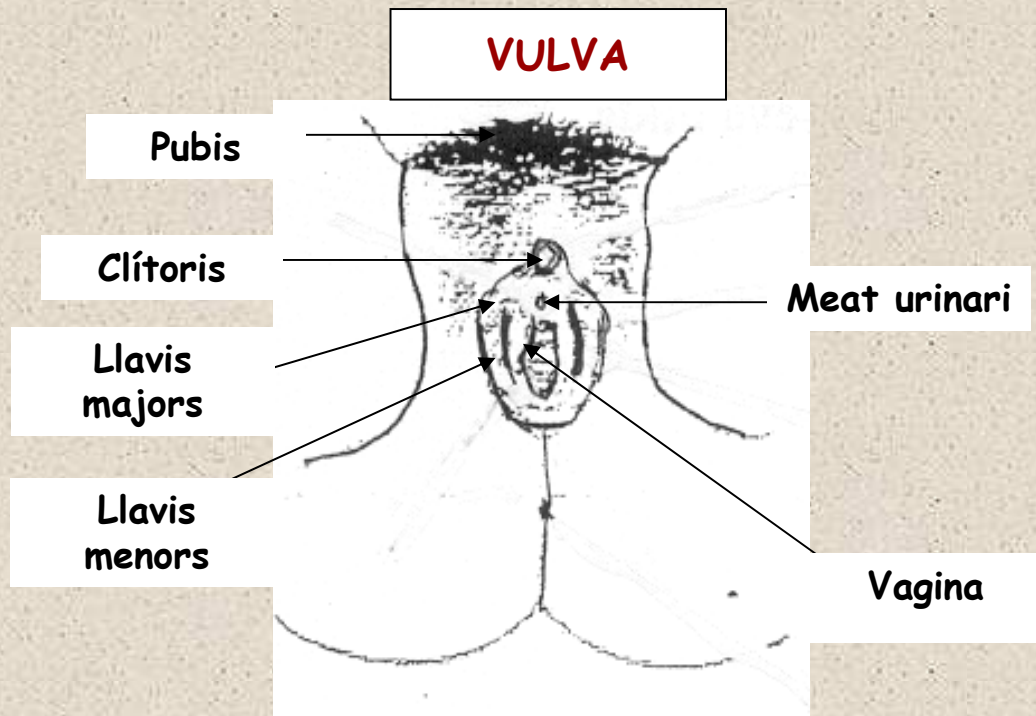
✓ Erecció: Augment del diàmetre i de la llargada del penis produïda per l'arribada de sang al teixit esponjós.

✓ Ejaculació: Sortida del semen per la uretra

APARELL REPRODUCTOR FEMENÍ



APARELL REPRODUCTOR FEMENÍ



- Ara busca a la següent pàgina web què és i quina funció té cadascuna de les parts de l'aparell reproductor femení. Després fes el exercicis que venen a la pàgina.

<http://www.xtec.cat/aulanet/ud/ciencies/reproduccio/alumnes/activitat2.htm>

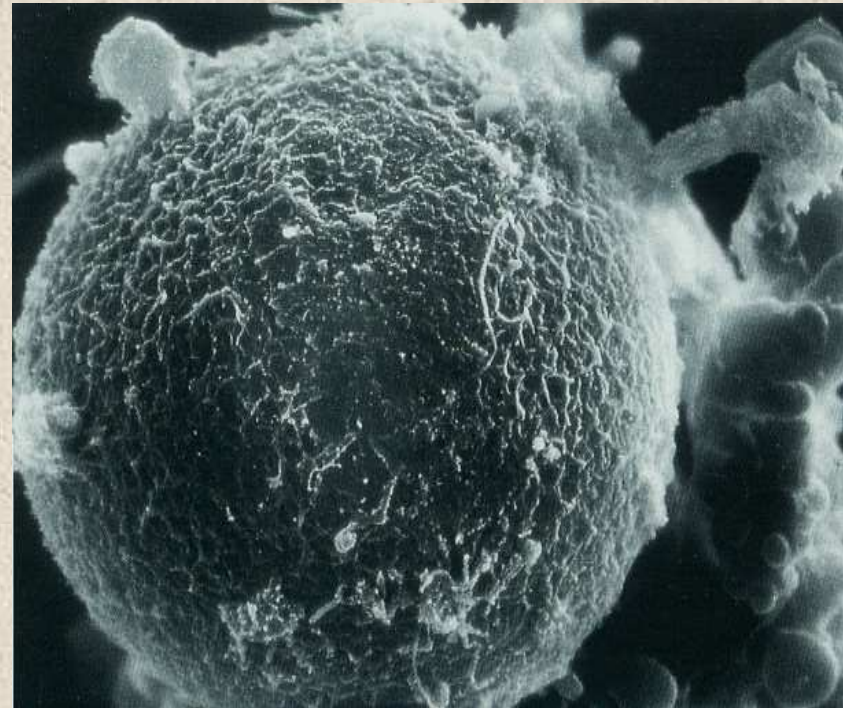
<http://www.aula2005.com/html/cn3eso/16aparellsreproductors/16aparellsreproductors.htm>

LES CÈL·LULES REPRODUCTORES

Espermatozoide: cèl·lula reproductora masculina

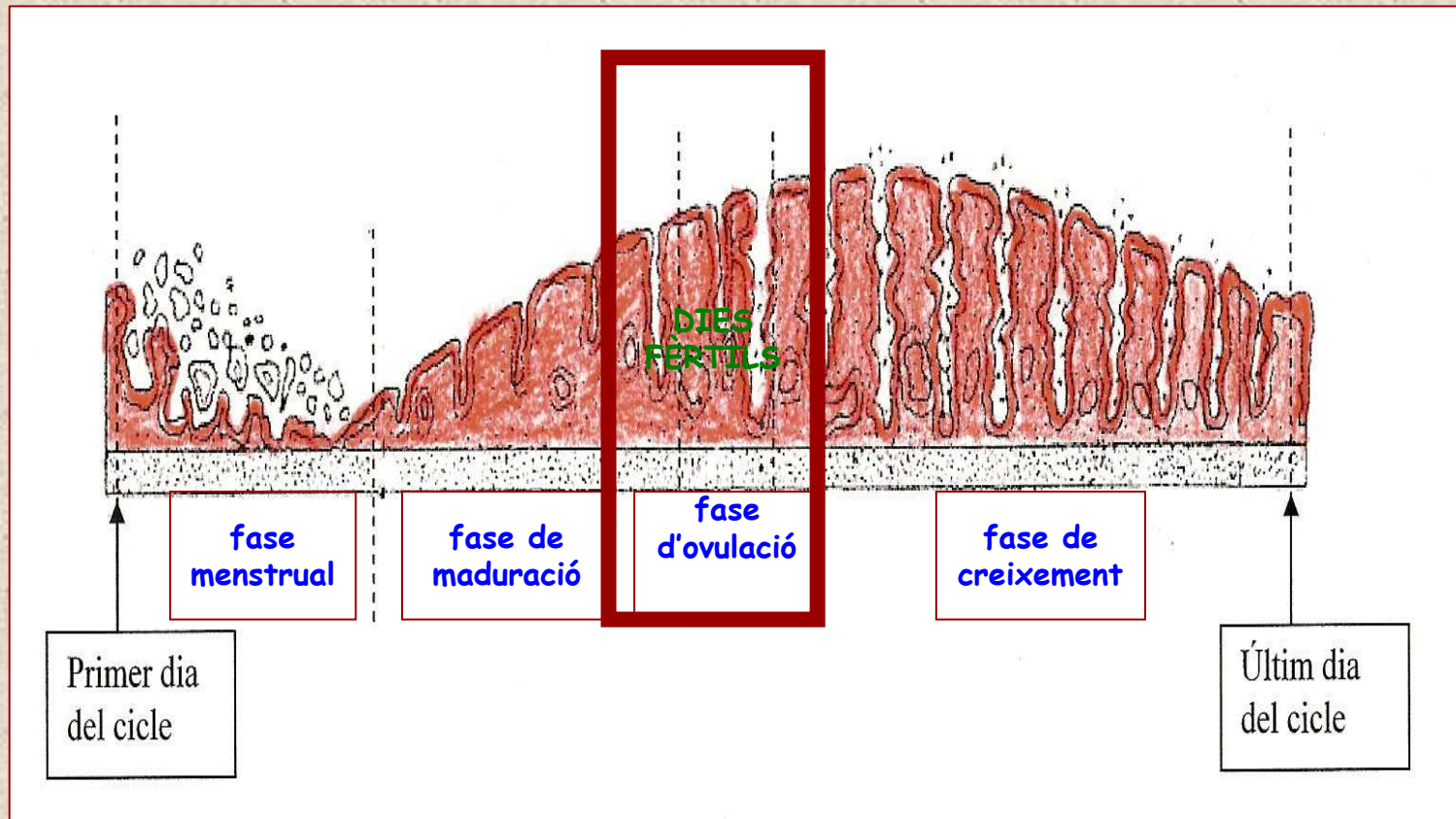


Òvul: cèl·lula reproductora femenina



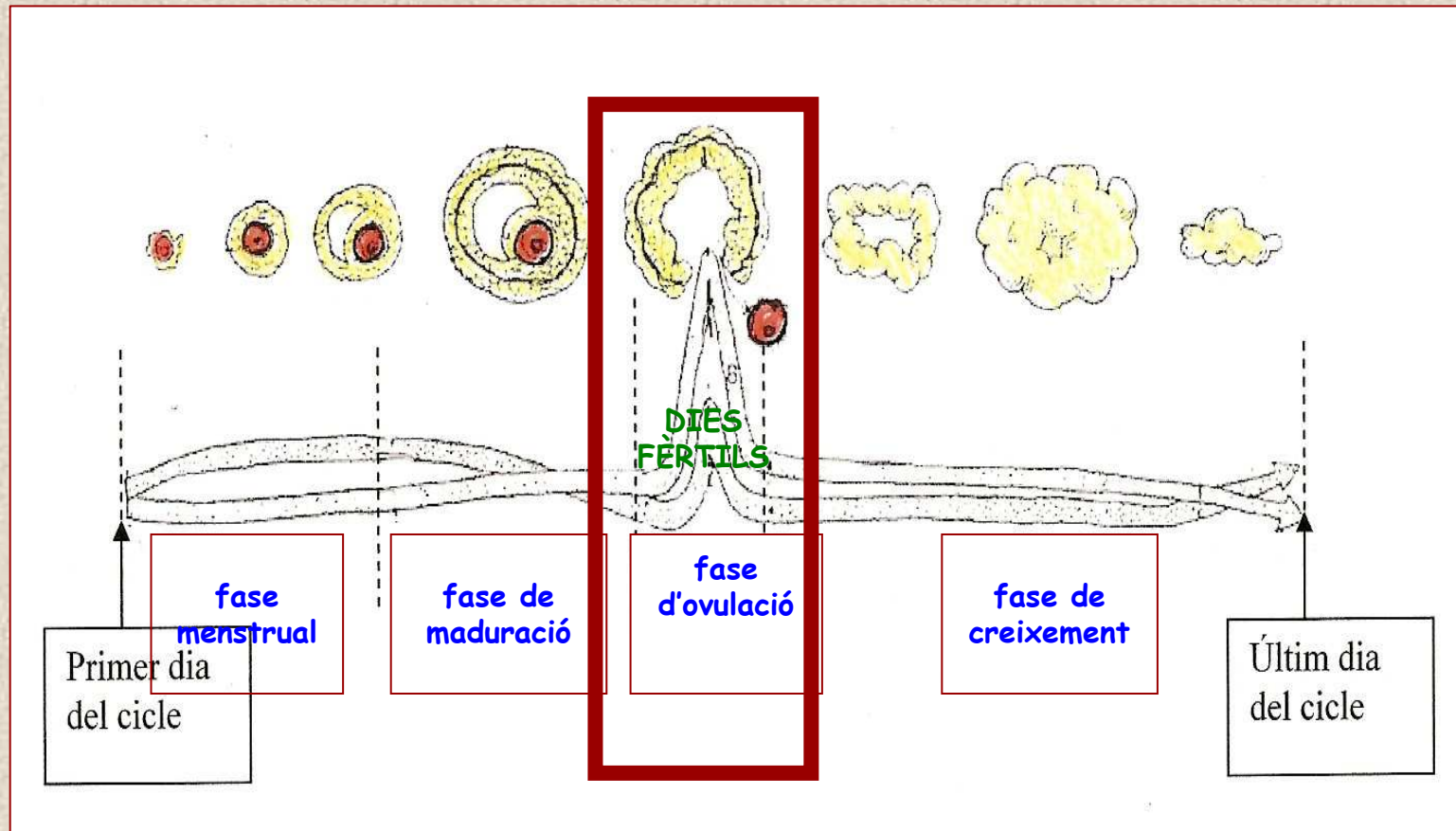
EL CICLE MESTRUAL

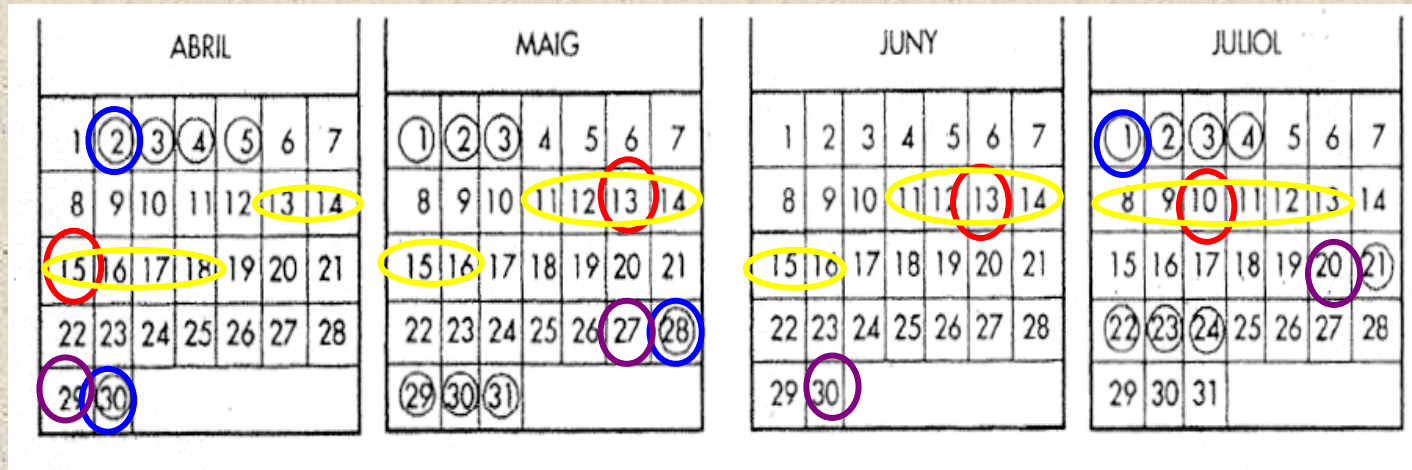
Canvis a les parets de l'úter durant el cicle menstrual



EL CICLE MESTRUAL

Canvis a als ovaris durant el cicle menstrual





	1r cicle	2n cicle	3r cicle	4t cicle
1r dia del cicle	2 abril	30 abril	28 maig	1 juliol
Últim dia del cicle	29 abril	27 maig	30 juny	20 juliol
Durada del cicle	28 dies	28 dies	34 dies	20 dies
Dia de l'ovulació	$(28/2=14)+1$ 5 abril	$(28/2=14)+1$ 3 maig	$(34/2=17)+13$ juny	$(20/2=10)+10$ juliol
Dies fèrtils	13 al 18 abril	11 al 16 maig	11 al 16 de juny	9 al 13 juliol
Dies de menstruació	2 al 5 abril	30 abril al maig	28 al 31 juny	1 al 4 juliol

Ordena les següents frase per tal que quedi el cicle menstrual correcte.

3. Les parets de l'úter comencen a créixer esperant la implantació d'un embrió.
2. Després de la regla o menstruació comença la maduració de l'òvul a l'ovari.
1. El cicle comença amb una menstruació.
4. L'òvul madur surt de l'ovari i va cap a les trompes de Fal·lopi, aquest procés s'anomena ovulació.
5. Si no hi ha fecundació, les parets de l'úter recuperes la seva mida original i torna a començar un nou cicle.

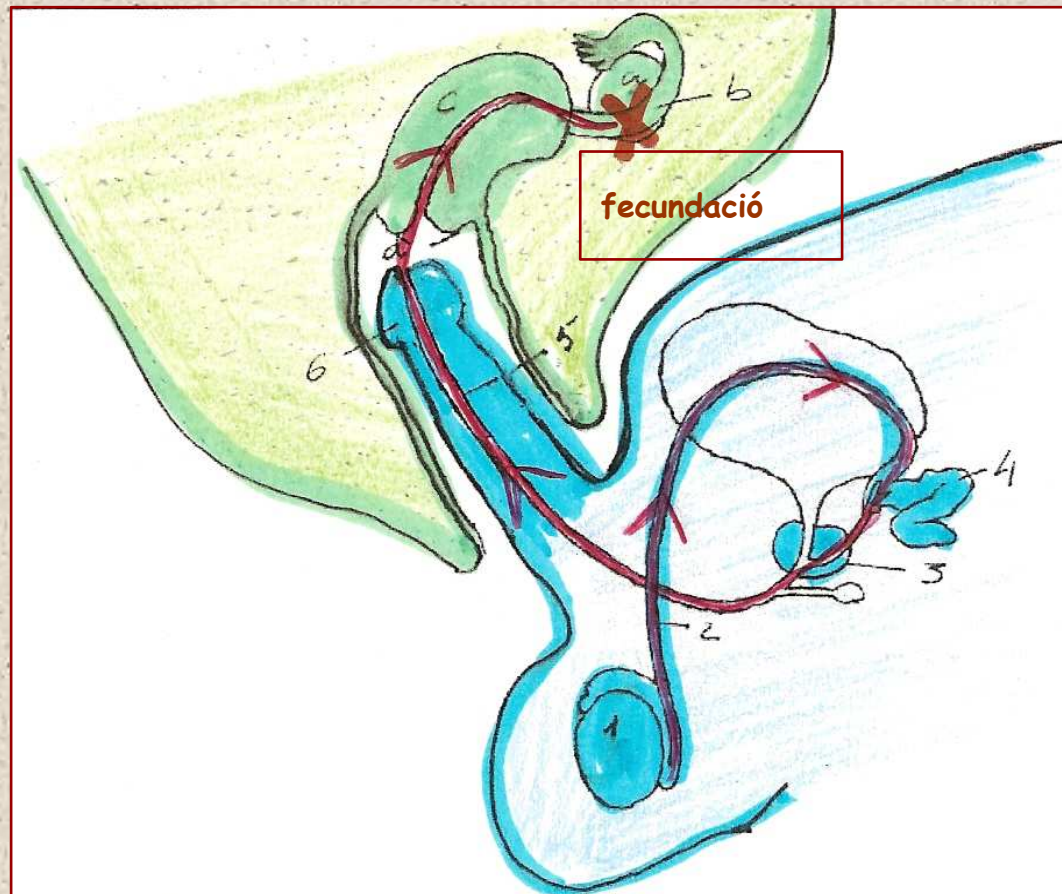
✓ OVULACIÓ: Sortida de l'òvul de l'ovari cap a les trompes de Fal·lopi. Coincideix amb el període de fertilitat de la dona.

✓ MENSTRUACIÓ: Hemorràgia amb la qual s'expulsa sang i restes de la paret de l'úter quan l'òvul no ha estat fecundat.

LA FECUNDACIÓ

És la unió de l'òvul i l'espermatozoide i té lloc a les trompes de Fal·lopi

Còpula, coit o acte sexual: Procés que compren l'erecció del penis, la introducció del penis a la vagina i l'ejaculació del semen



a) ovari

b) trompes de
fal·lopi

c) matriu o úter

d) vagina

1) testicles

2) epidídim

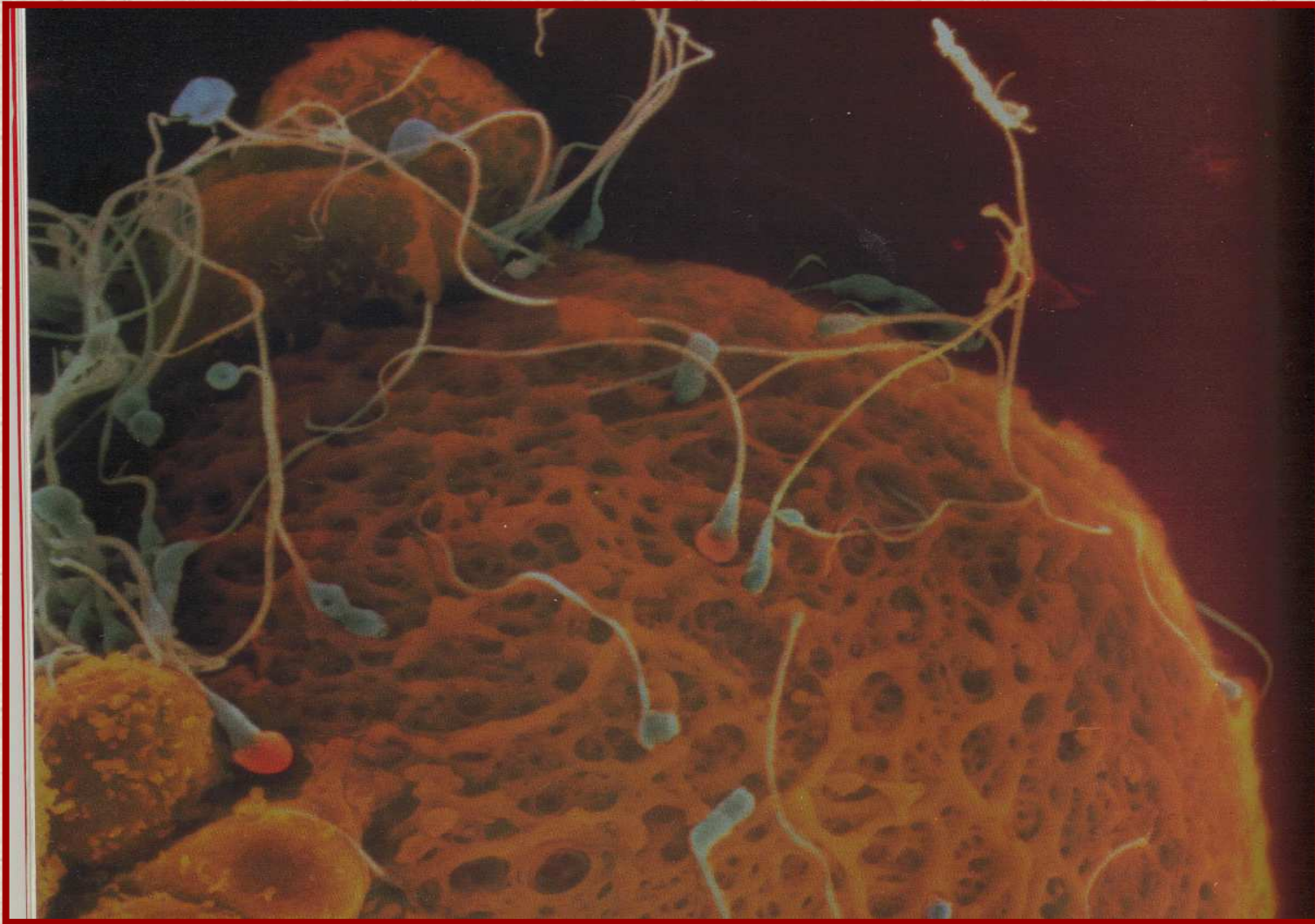
3) próstata

4) vesícula seminal

5) uretra

6) gland

LA FECUNDACIÓ

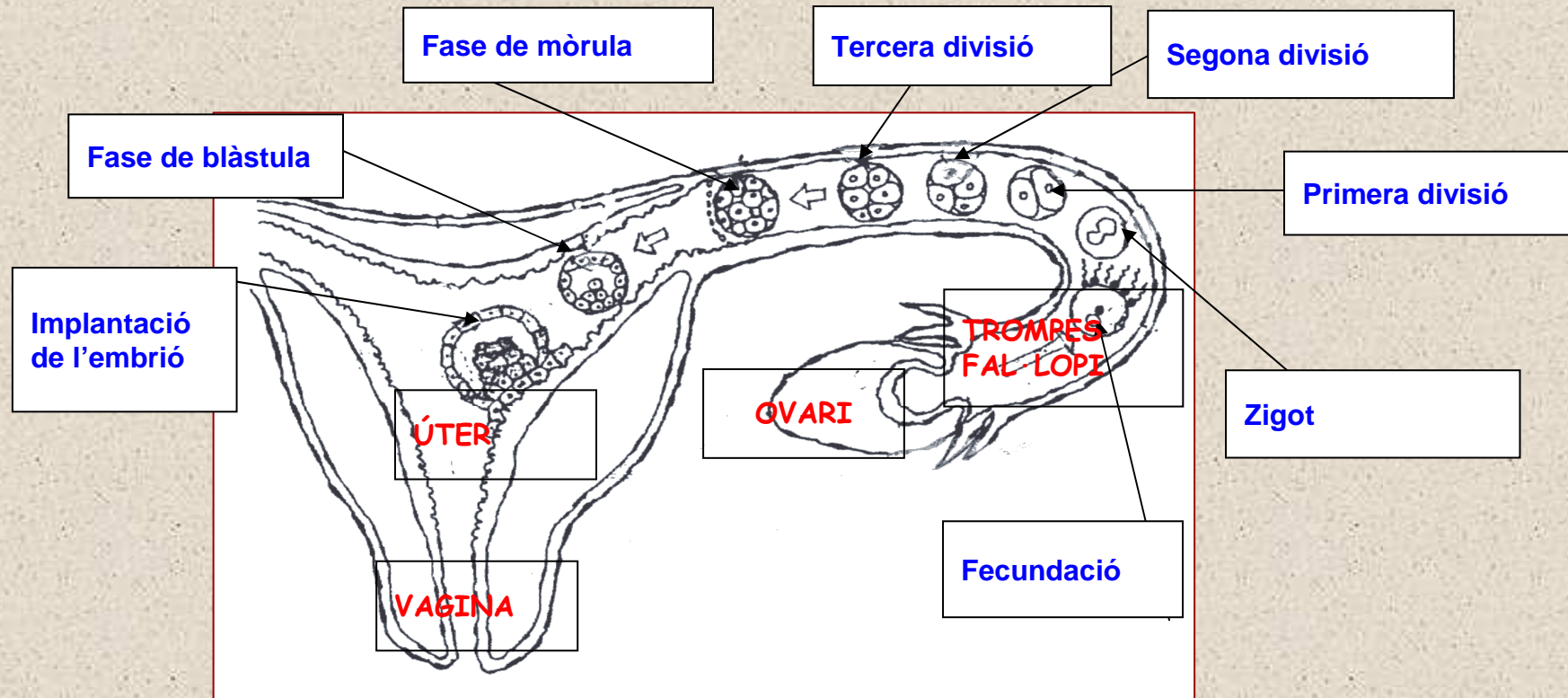


DESENVOLUPAMENT EMBRIONARI

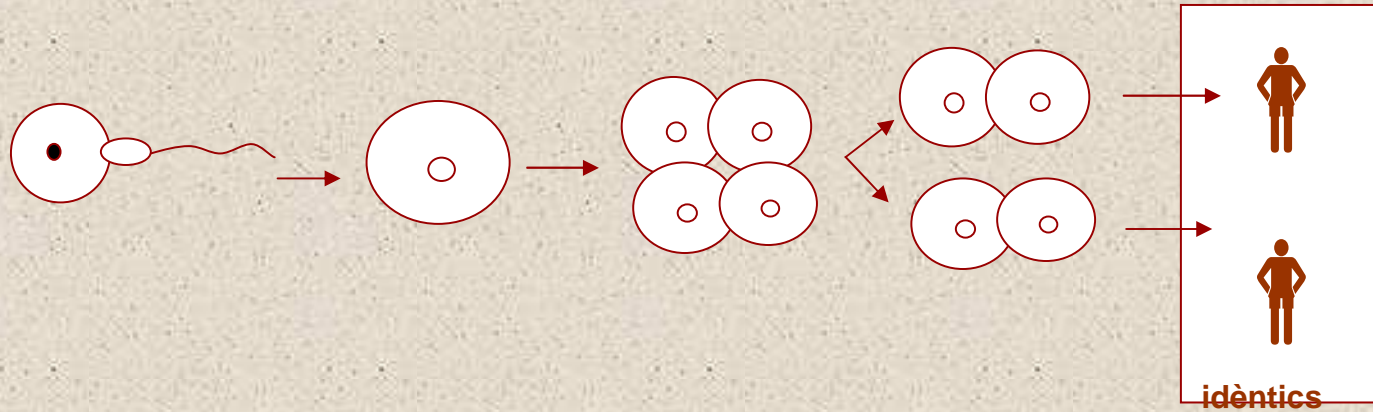
Canvis que experimenta l'embrió des de la fecundació fins al naixement.

Cèl·lula ou o zigot: cèl·lula resultant de la unió de l'òvul i l'espermatozoide, a partir de la qual s'origina el nou individu.

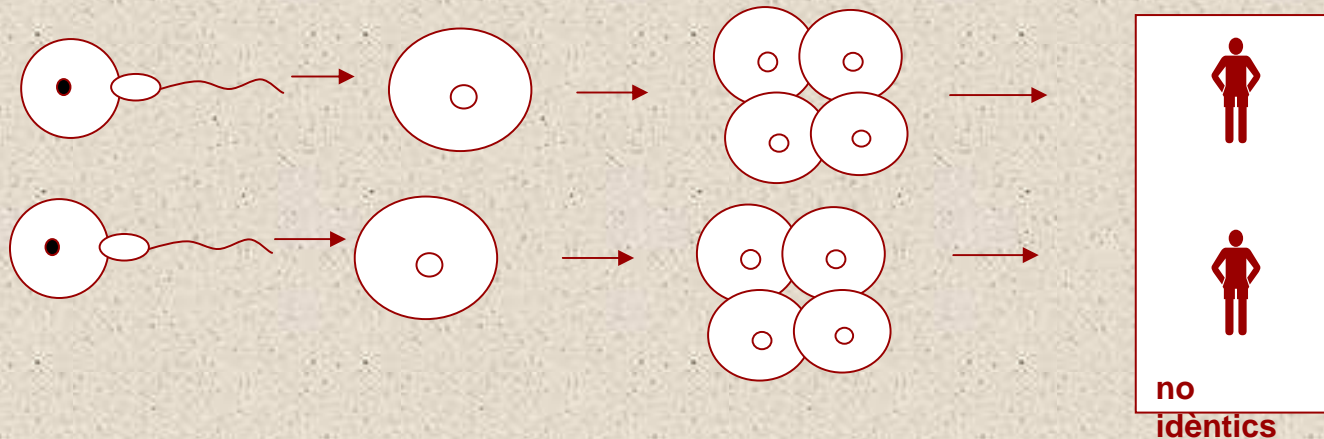
Nidació o implantació de l'embrió: unió de l'embrió a l'úter mitjançant la placenta

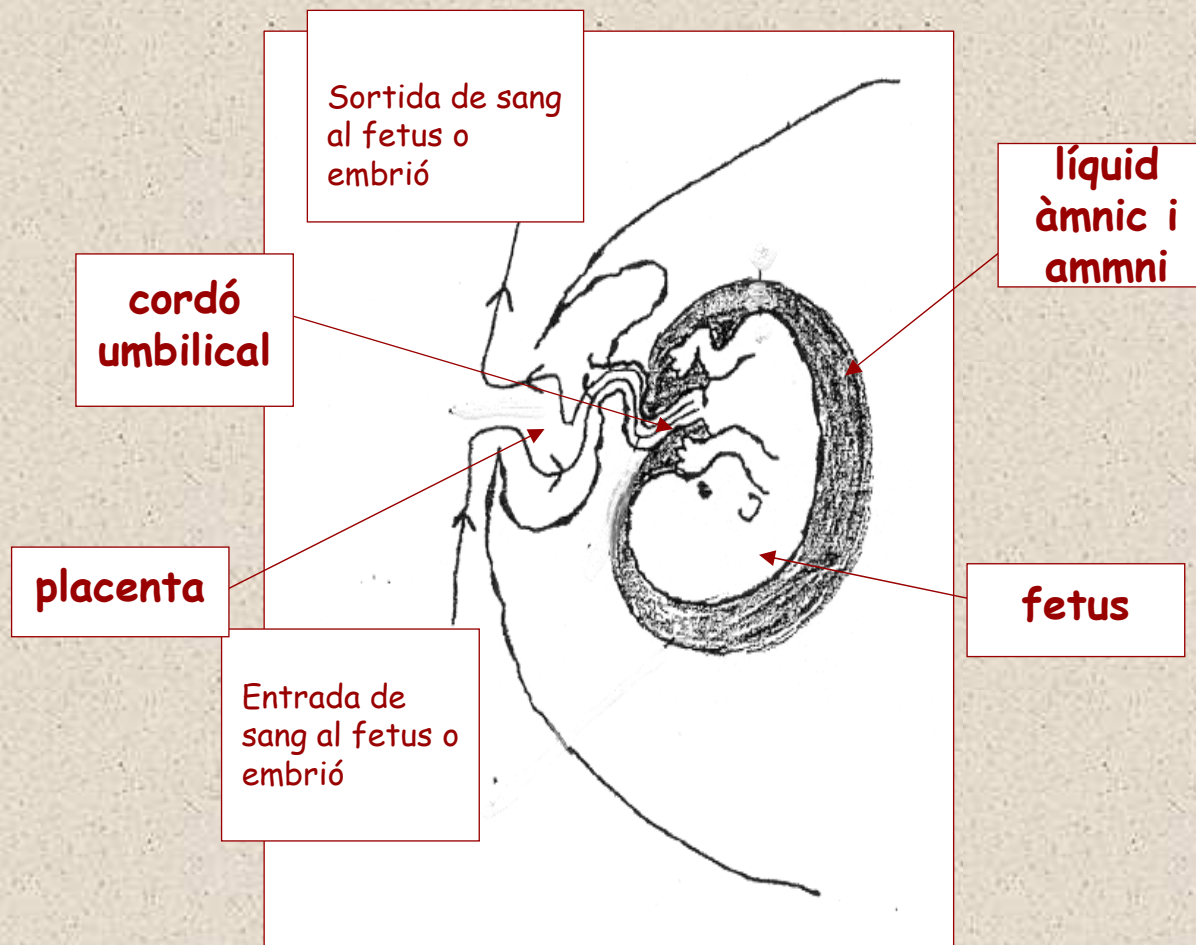


Univitel·lins: procedeixen de la fecundació d'un sol òvul amb un sol espermatozoide



Bivitel·lins: procedeixen de fecundació de dos òvuls diferents per dos espermatozoides diferents





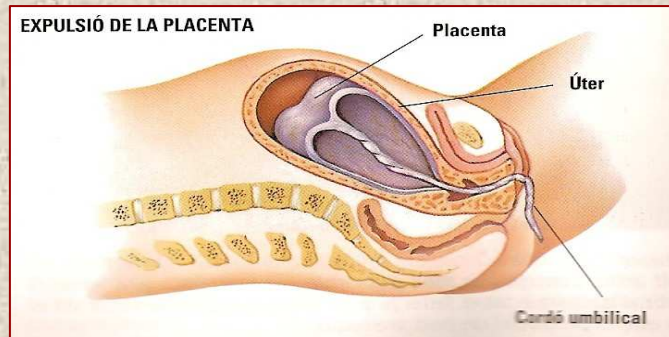
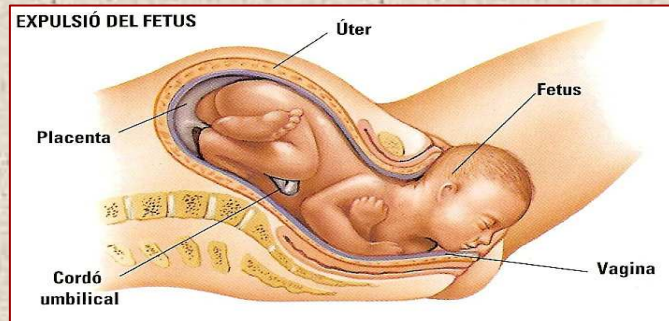
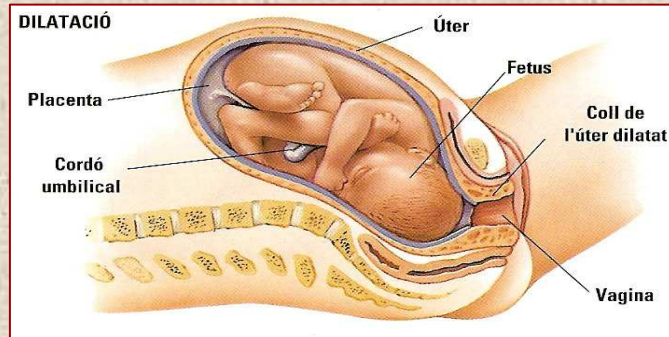
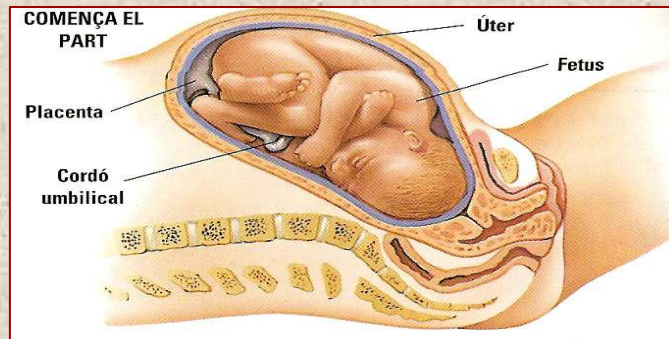
- **Embrió**: estat que va des de la fecundació fins la formació dels òrgans
- **Fetus**: estat que va des de la formació dels òrgans fins el naixement
- **Cordó umbilical**: cordó que uneix el fetus a la placenta.
- **Amni**: sac que conté el líquid àmnic i que protegeix l'embrió dels cops
- **Líquid àmnic**: líquid que protegeix l'embrió dels cops
- **Placenta**: estructura amb molts de vasos sanguinis que alimenta l'embrió i elimina els productes de rebuig.

EMBARÀS

Estat de la dona que va des de la nidació o implantació de l'embrió fins el moment del naixement.

FASES DE L'EMBARÀS

- 1- Nidació o implantació de l'embrió a les parets de l'úter.
- 2- Període embrionari: acaba amb el moment que s'han format els primers òrgans.
- 3- Període fetal: acaba amb el naixement



EL PART

El part és el moment en que el fetus surt a l'exterior

Fases del part

- Trencament de l'amni
- Despreniment del tap mucós
- Inici de les contraccions
 - Dilatació
 - Expulsió del fetus
 - Expulsió de la placenta

- Ara busca informació a la següent pàgina web i fes el exercicis

<http://www.aula2005.com/html/cn3eso/17elprocesreproductiu/17elprocesreproductiu.htm>

EL POSTPART

Canvis es produeixen en la dona durant el postpart

- L'úter recupera la seva mida.
- Pèrdues sanguinolentes.
- Secreció de llet: calostre (líquid que es segrega abans de la llet i que conté defenses per al nounat).
- Canvis psicològics

LA MENOPAUSA

Final de l'etapa reproductora de la dona que coincideix amb la retirada e la regla.

Té lloc cap als 55 anys

L'ESTERILITAT

És l'incapacitat de tenir descendència

Causes d'esterilitat masculina

- ✓ Poca quantitat d'espermatozoides al semen.
- ✓ Que els espermatozoides no es moguin bé o tinguin malformacions.
- ✓ Que no es produeixin espermatozoides.

Causes d'esterilitat femenina

- ✓ Manca de producció d'òvuls.
- ✓ Malformació d'alguna part de l'aparell reproductor.

Causes generals

- ✓ Certes malalties.
- ✓ Estrès.
- ✓ Consum d'alcohol, tabac o drogues.

.

LA REPRODUCCIÓ ASSISTIDA

Els tractament contra l'esterilitat han portat al desenvolupament de tècniques de reproducció assistida

Tècniques que ajuden a la reproducció humana

- ✓ Inseminació artificial: introducció dintre l'aparell reproductor femení d'espermatozoides prèviament recol·lectats.
- ✓ Fecundació in vitro: fecundació amb un tub d'assaig d'òvuls i espermatozoides prèviament recol·lectats, i introducció posterior de tres o més embrions a l'úter de la dona.

MALATIES DE TRANSMISSIÓ SEXUAL

Després de veure l'audiovisual i consultar la pàgina web següent. Descriu algunes de les malalties de transmissió sexual:

- SIDA
- Hepatitis B i C
- Sífilis
- Gonorrea
- Candiasi

<http://www.aula2005.com/html/cn3eso/18etapesvidaimalalties/18etapesdelavida.htm>

VOCABULARI

- 1) Reproducció:
- 2) Sexualitat
- 3) Òvul
- 4) Espermatozoide
- 5) Gònades
- 6) Ovaris
- 7) Testicles
- 8) Caràcters sexuals
- 9) Caràcters sexuals primaris
- 10) Caràcters sexuals secundaris
- 11) Erecció
- 12) Ejaculació
- 13) Ovulació
- 14) Menstruació

VOCABULARI

- 15) Coit o acte sexual
- 16) Zigot
- 17) Nidació o implantació de l'embrió
- 18) Embrió
- 19) Fetus
- 20) Desenvolupament embrionari
- 21) Embaràs
- 22) Part
- 23) Menopausa
- 24) Fertilitat
- 25) Esterilitat