

L'EXCRECIÓ

L'excreció consisteix en eliminar les substàncies tòxiques de l'organisme.

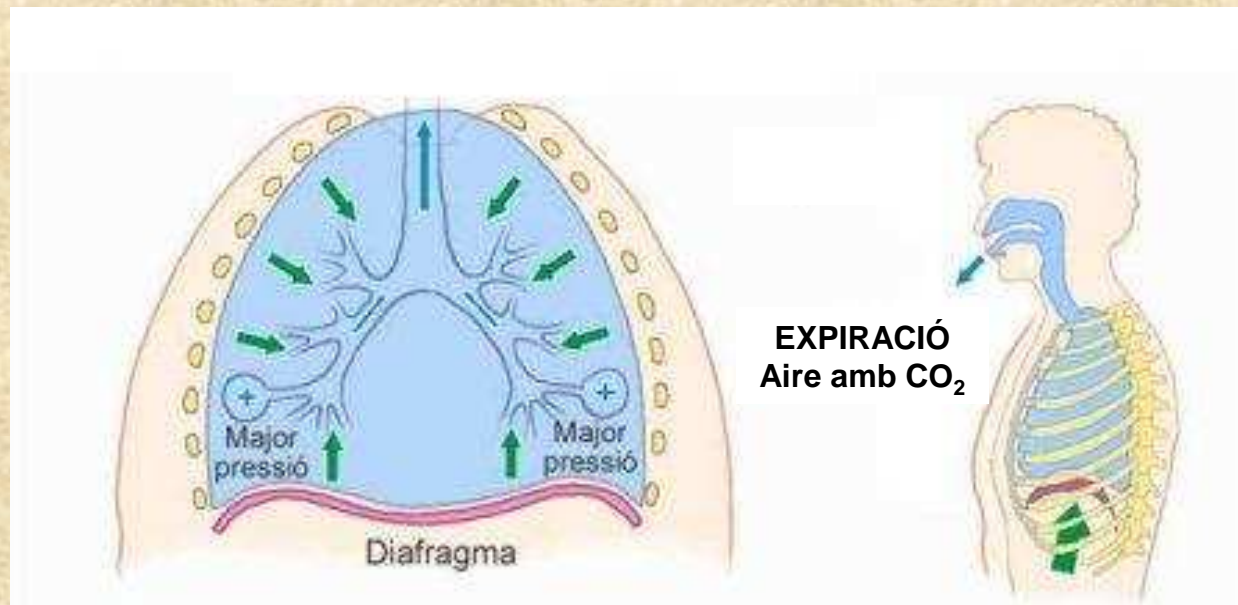
En l'excreció col·laboren diferents parts del cos :

Els pulmons

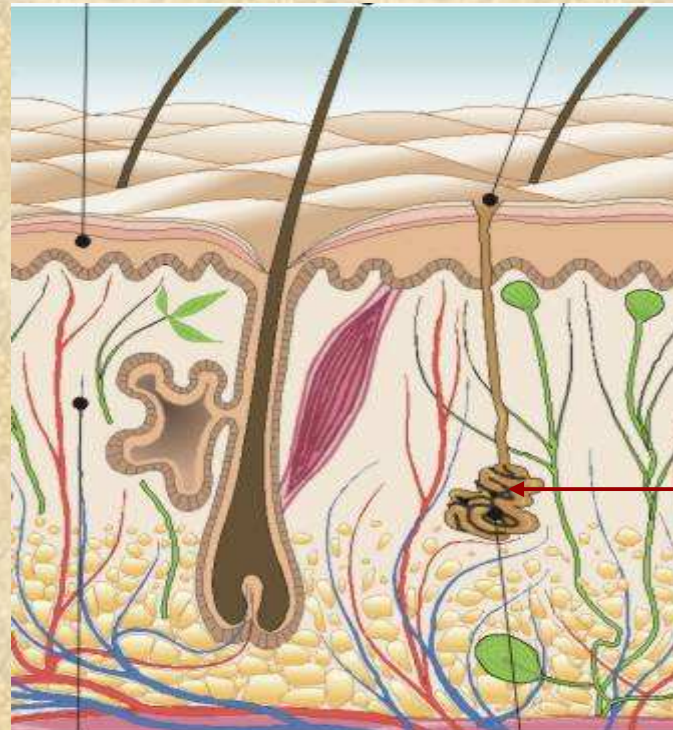
Les glàndules sudorípares

Els ronyons

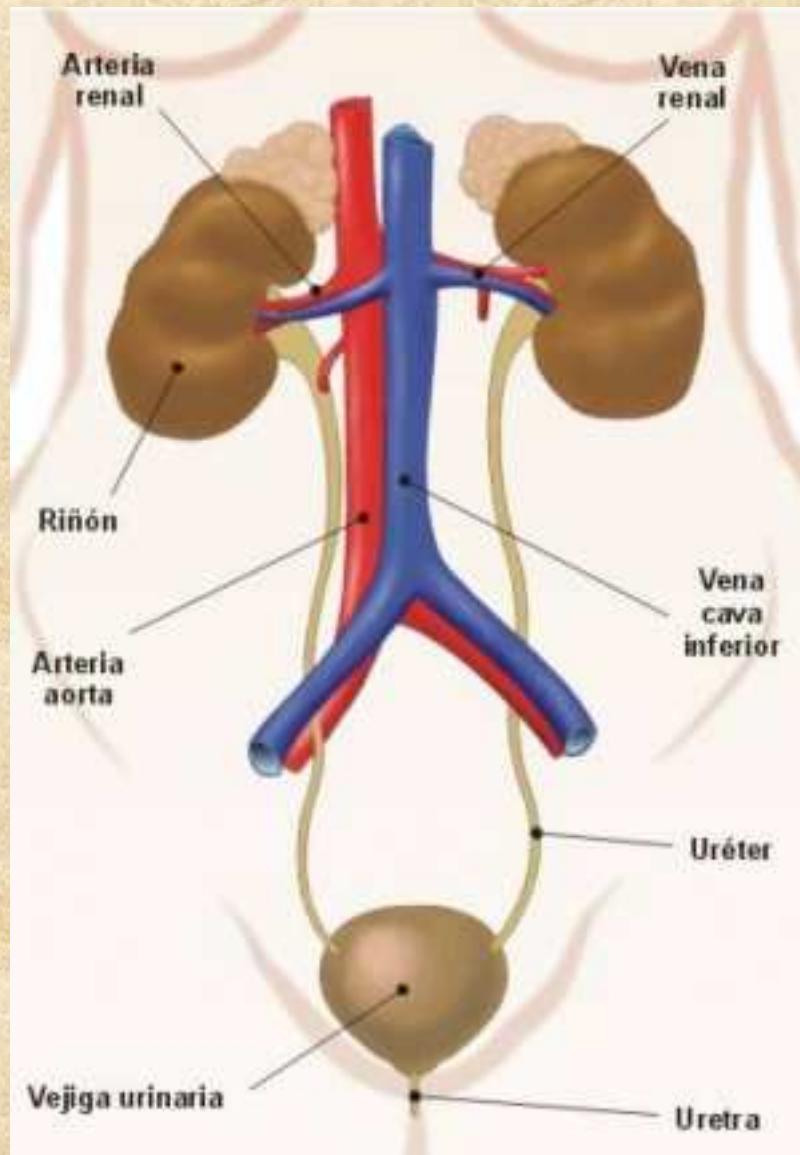
Els pulmons eliminen el diòxid de carboni mitjançant l'expiració



Les glàndules sudoríparaes eliminen aigua,
sals minerals i altres productes.



Glàndula sudorípara



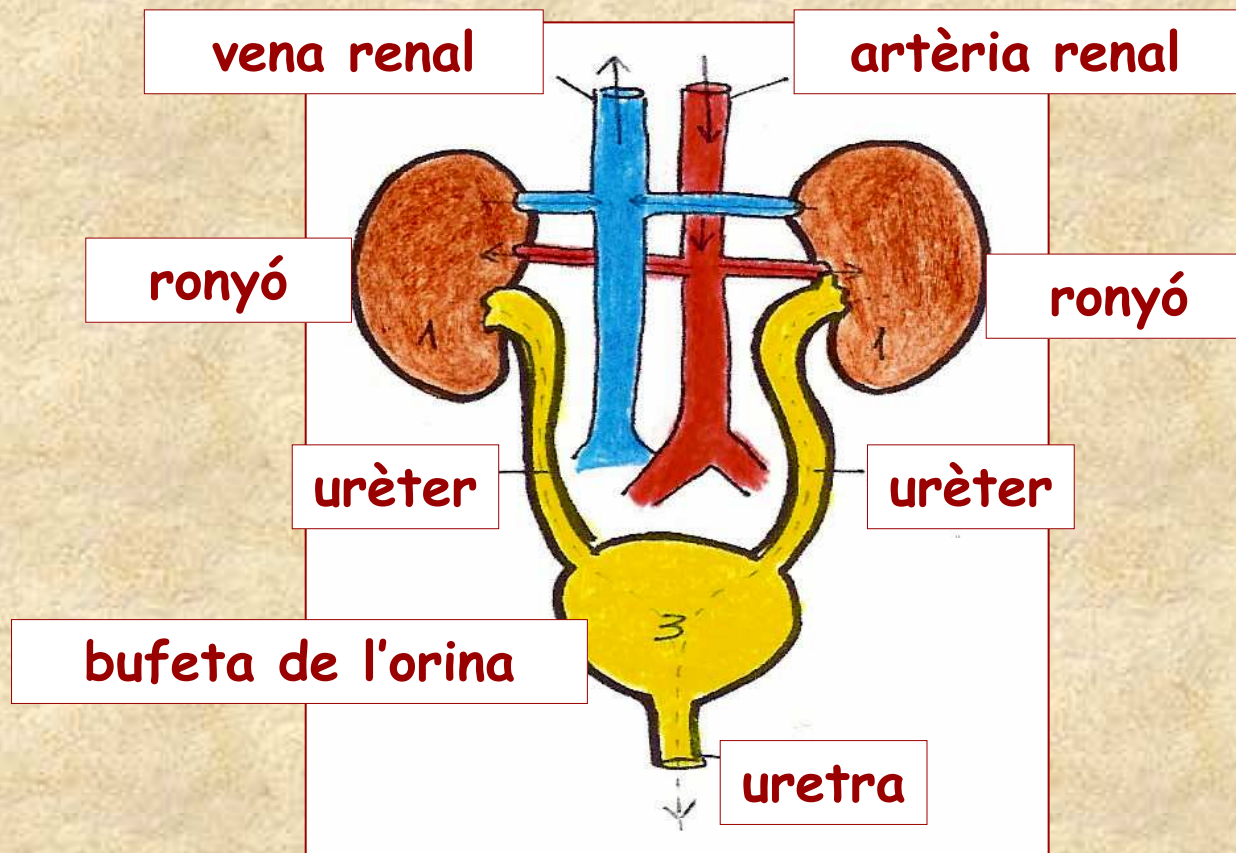
▶

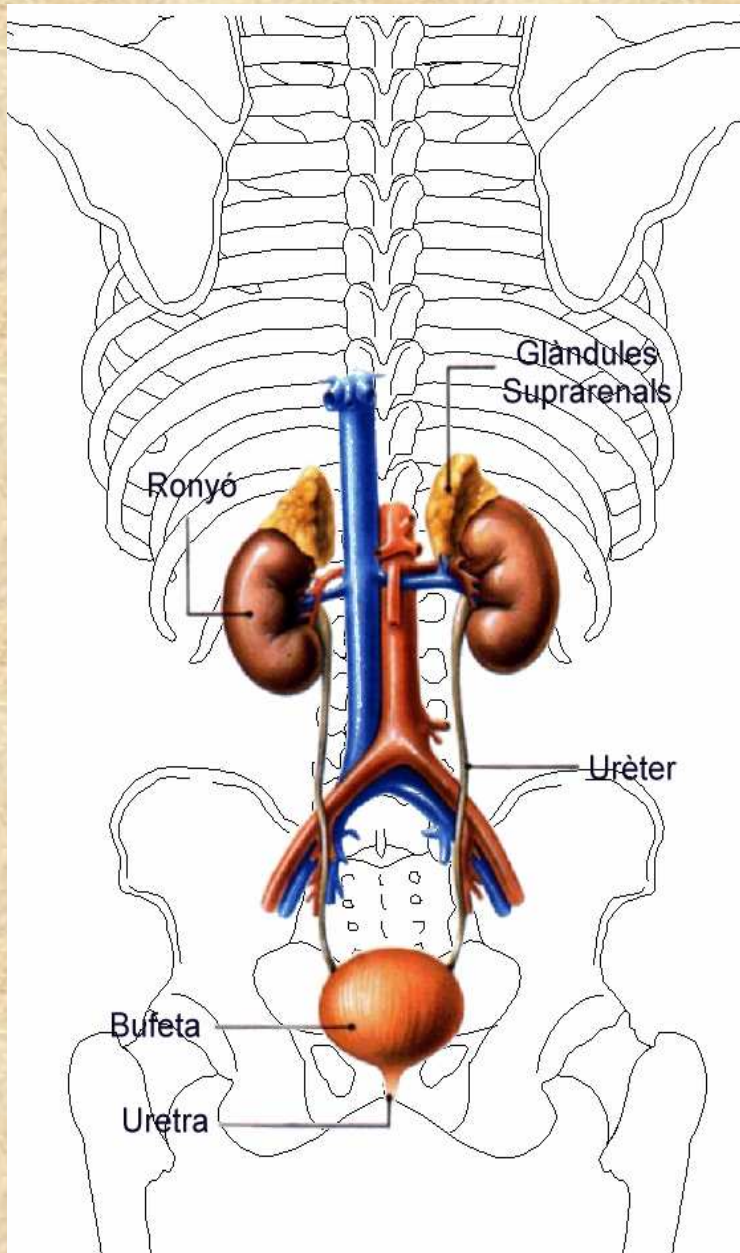
Els ronyons filtren la sang, recullen les substàncies residuals i/o tòxiques que transporta la sang juntament amb una mica d'aigua, i expulsa aquestes substàncies del cos en forma d'orina

L'APARELL EXCRETOR O URINARI

Està format:

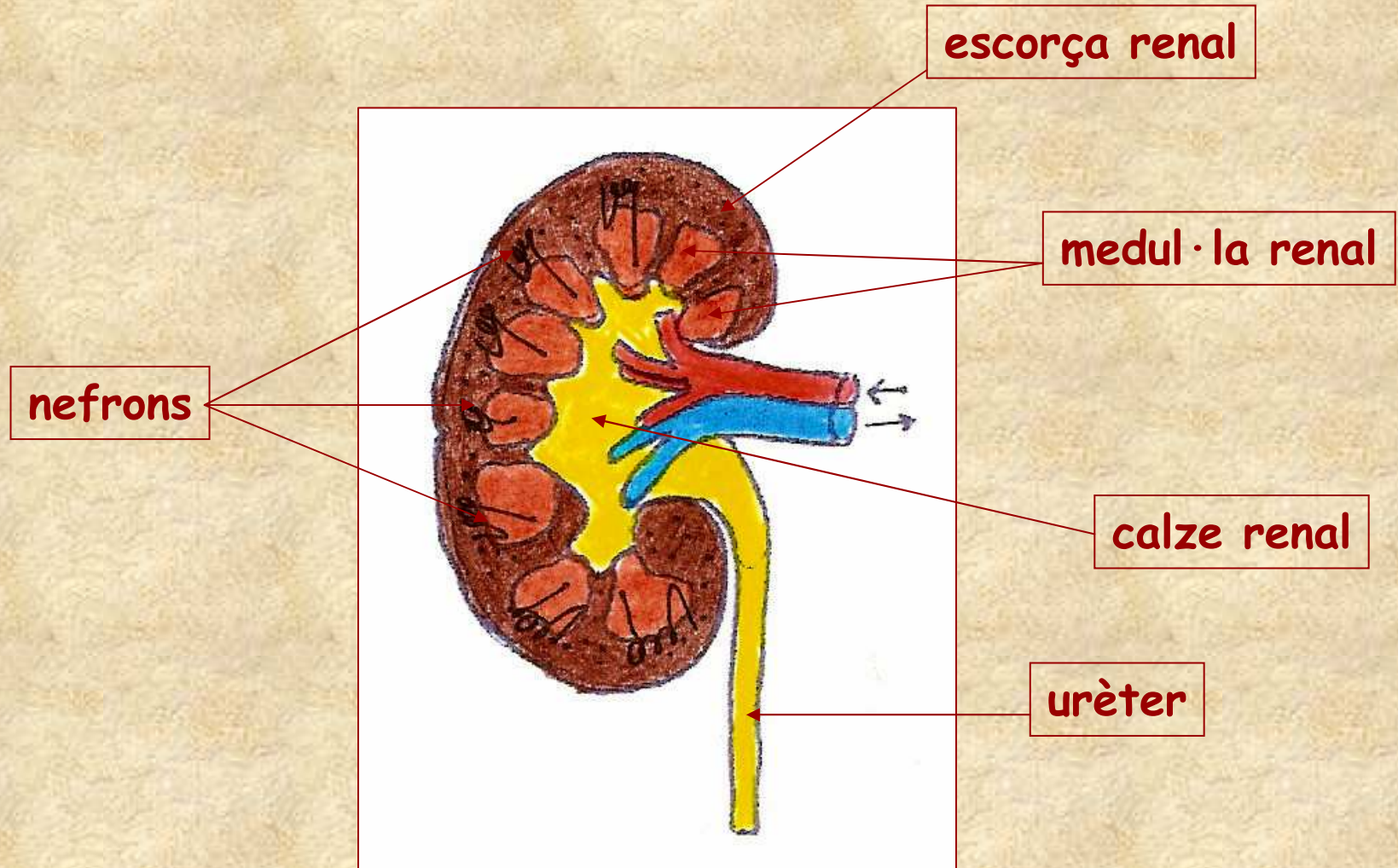
- Ronyons
- Vies urinàries: urèters, bufeta urinària i uretra



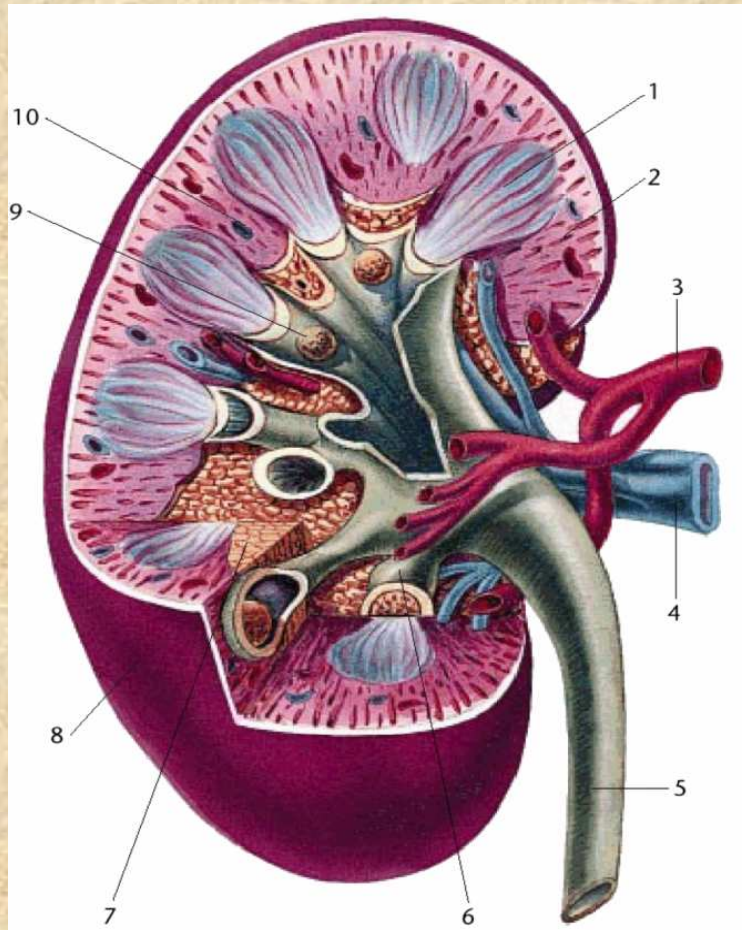


SITUACIÓ APROXIMADA DE L'APARELL URINARI

TALL D'UN RONYÓ



EXERCICIS



a) Identifica les següents parts del dibuix del ronyó:

http://html.rincondelvago.com/aparell-urinari_aparato-urinario.html

- 1-
- 2-
- 3-
- 4-
- 5-
- 6-

b) Llegeix la informació i fes les activitats de la següents pàgines webs

www.aula2005.com/.../10excretor/10excrecio.htm

http://html.rincondelvago.com/aparell-urinari_aparato-urinario.html

LES MALALTIES RENALS

⇒ El funcionament dels ronyons, les malalties renals i els seu tractament.

<http://kidney.niddk.nih.gov/spanish/pubs/yourkids/>

⇒ Les malalties dels ronyons i de l'aparell excretor.

<http://www.botanical-online.com/medicinalsrinones.htm>