

Sessió 14. Compartir vídeo via Internet (I)

Objectius

- Guardar les produccions en un espai web.
- Compartir les produccions videogràfiques amb la resta de la comunitat educativa penjant-les en un espai web.

Continguts

- Configurar l'exportació en funció de l'espai web disponible.
- Desar a un espai web el fitxer de vídeo.
- Referenciar un clip penjat en un espai web amb una URL.
- Conèixer els espais de què disposeu per desar un fitxer de vídeo.

Un cop enllestides les produccions videogràfiques i exportades a alguns dels formats de fitxer o físics (CD, DVD...), podeu compartir-les a través dels recursos que ofereix Internet. És a dir, les podeu compartir virtualment aprofitant alguns recursos dels espais web, com per exemple, els ceditos pel Departament d'Educació a través de la XTEC.

Això, però, a causa del volum dels fitxers de vídeo i les capacitats limitades —encara que creixents— de la xarxa, obliga a plantejar-se el format d'exportació en funció de l'espai disponible o del temps de baixada i reproducció.



Pràctica 1. Exportació del clip (com a l'apartat 3 de la sessió anterior)

- Una vegada editada la pel·lícula, heu de recórrer a l'opció **Hacer vídeo** per tal d'exportar-la; és a dir, per tal de crear un fitxer de vídeo.
- Abans, però, heu de decidir el format de destí que li voleu assignar en funció de les disponibilitats que tingueu d'espai al vostre espai web. Intentareu generar un fitxer de no més de 2 Mb. Això significa que, per fer la pràctica, si el projecte supera aquest volum, n'haureu d'agafar un fragment que no superi el pes marcat o exportar-lo en un format més lleuger.
- Tenint en compte això, penseu a seleccionar i configurar prèviament l'opció d'exportació, aplicant els coneixements apresos en sessions anteriors.

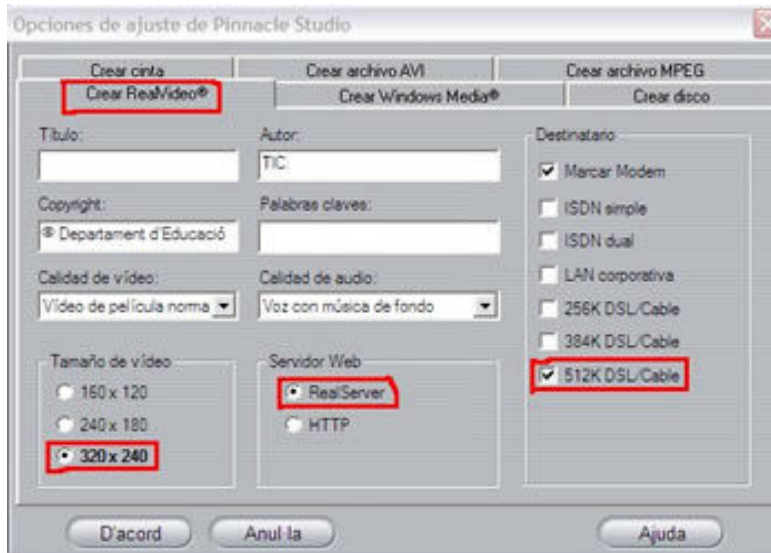
Recordem:

- Aneu a **Crear arxiu**.
- Obriu el vostre projecte.
- Retalleu-lo fins arribar al volum desitjat.
- Trieu l'opció **Hacer Video (1)** i **Transmisión (2)**.
- Seleccioneu el format **RealVideo(r) (3)** amb els següents paràmetres de **Configurar (4)**:



Definiu la resta de paràmetres del clip:

- Mida de vídeo: 320 x 240
- Servidor de web: RealServer
- Per a públic amb: 512K/DSL Cable



Quan hàgiu acabat:

- Deseu el fitxer de vídeo en format **rm** amb el nom **exercicim14.rm** a algun lloc de fàcil localització com, per exemple, l'escriptori.
- Comproveu des del vostre ordinador que l'arxiu s'obre sense problemes.

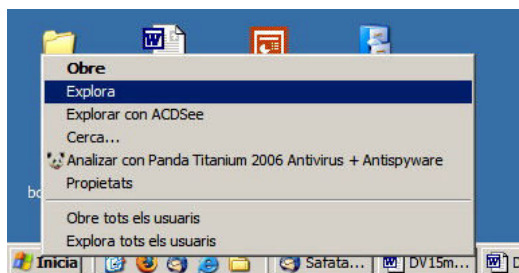
Atenció! No esborreu el projecte, guardeu-lo per poder-lo aprofitar a la propera sessió.



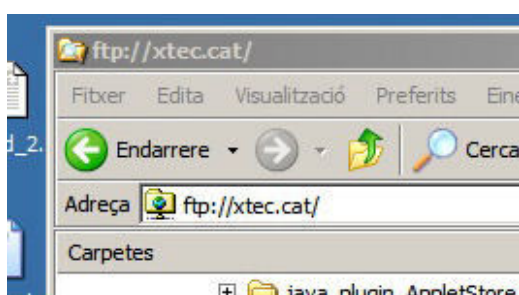
Pràctica 2 . Accés al vostre espai web. La transferència de fitxers

L'accés i la transferència de fitxers els podeu fer a través de diversos sistemes, tots força semblants. Vegeu primer com es fa a l'entorn del Windows i després amb el FilleZilla.

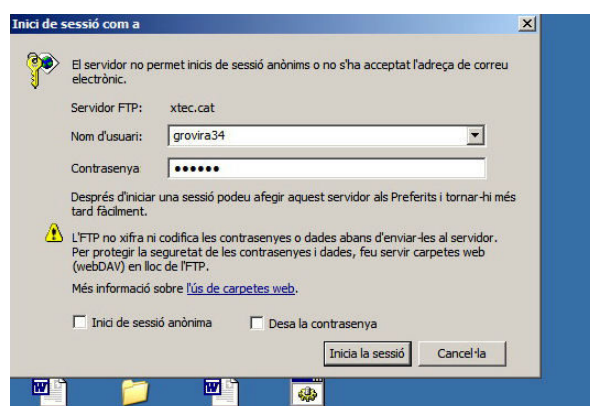
1. Obriu l'Explorador del Windows des d'**Inici** amb el botó dret.



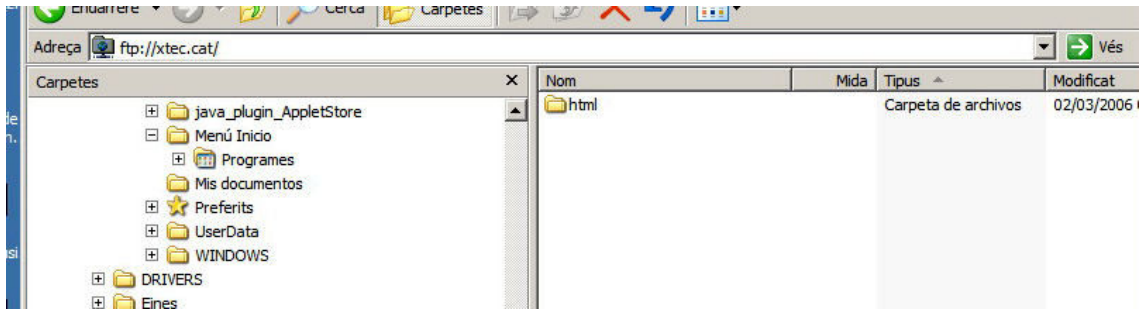
S'obre l'estructura en forma d'arbre de l'ordinador. A l'adreça, com si es tractés d'anar a algun dels apartats del disc dur, escriu el nom del servidor, **ftp://xtec.cat/**, que guarda un espai de memòria, un espai web.



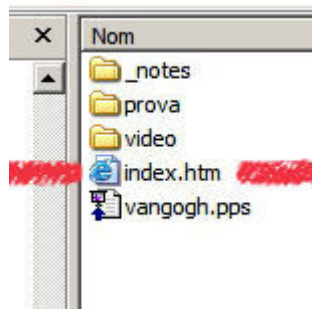
2. En primer *Retorn* demanarà l'identificatiu i la contrasenya de l'espai.



Un cop acceptada la contrasenya, a la part esquerra apareixen els continguts de l'ordinador, del "local", i a la part dreta de l'**Explorador** es mostra el contingut del "remot", és a dir, de l'espai web que teniu assignat a l'ordinador-servidor de la XTEC.

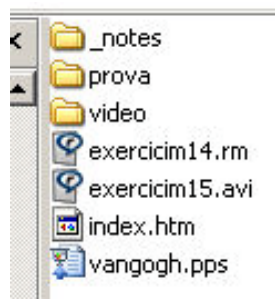


A la carpeta **html** hi ha el contingut de l'espai web, ara accessible per ser vist i modificat. Accediu-hi de la manera tradicional: fent doble clic sobre la carpeta **html**. Veureu el contingut de la carpeta **html**, és a dir, el contingut de l'espai web, amb els fitxers i les carpetes.



3. Ara ja podeu operar com si es tractés d'un altre dispositiu d'emmagatzematge, com un llapis de memòria on podeu enviar, recuperar, eliminar... fitxers.

Copieu-hi el fitxer fet a la pràctica anterior, **exercim14.rm**, del local, és a dir, de l'ordinador, i enganxeu-lo a la finestra dreta, dins de la carpeta **html** que teniu al remot, a dins de l'espai web. Això ho podeu fer a través de la selecció del fitxer i el clàssic **Copia** o *Ctrl + C*, o bé arrossegant d'una part a l'altra de la finestra de l'**Explorador**.



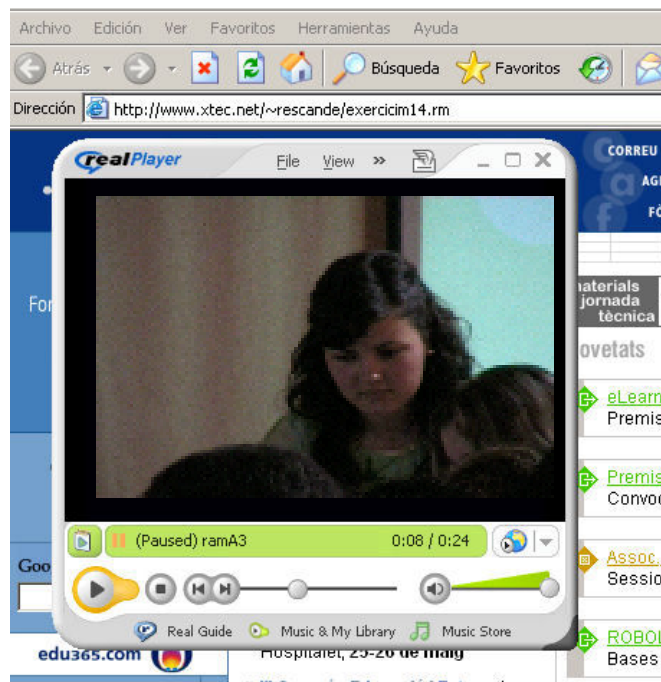
4. Com que es tracta d'un fitxer que està lligat a un programa d'execució de fitxers, que en el vostre cas és un **.rm**, va associat al reproductor Real Player, el programa que el

Fem vídeo amb l'ordinador

mostrarà. Així, de la mateixa manera que quan estava en local s'executava en fer doble clic, ara podeu obrir-lo clicant a l'adreça URL, com també podrà fer-ho qualsevol persona que tingui l'adreça.

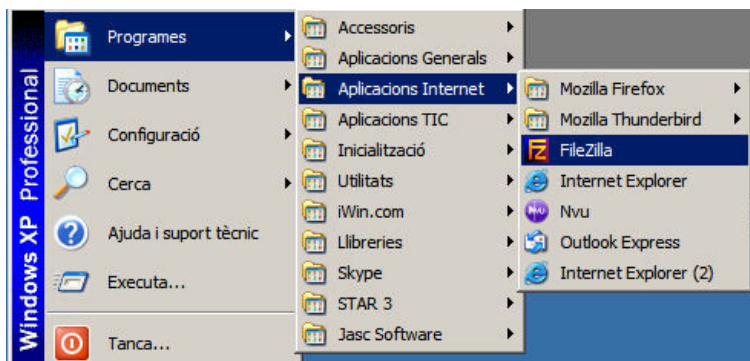
Per tant, si voleu compartir el vídeo del mòdul amb un grup d'alumnat o amb algun altre centre o si voleu que sigui visualitzat per qualsevol altra persona o organisme, només heu d'enviar-li l'adreça o URL on es pot visualitzar. Per exemple, <http://www.xtec.net/~rescande/exercim14.rm>, on haureu de substituir l'indicatiu "rescande" pel vostre.

El resultat en posar l'URL a la línia d'adreces del navegador és aquest:



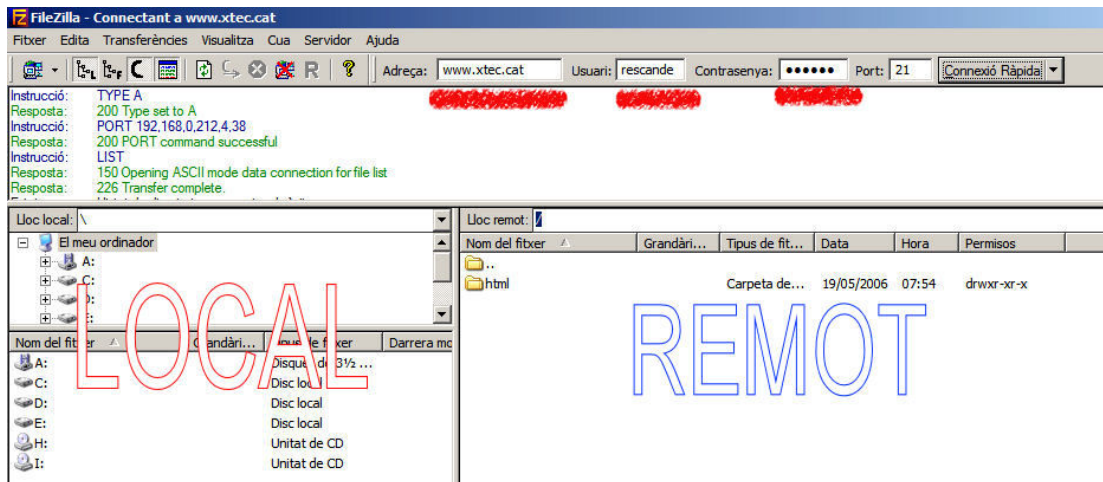
Si ho voleu fer a través del **FileZilla**:

1. Obriu el programa des de **Programes/Aplicacions Internet/FileZilla**.



1. A la finestra que s'obre hi ha un espai per escriure l'adreça del servidor —en el vostre cas, **www.xtec.cat**—, l'indicatiu i la contrasenya. El port ja es posarà automàticament al 21. Cliqueu a sobre de **Connexió ràpida**. Llavors s'obre una

finestra com aquesta, on podreu distingir entre el local i el remot, i operar com havíeu fet anteriorment.

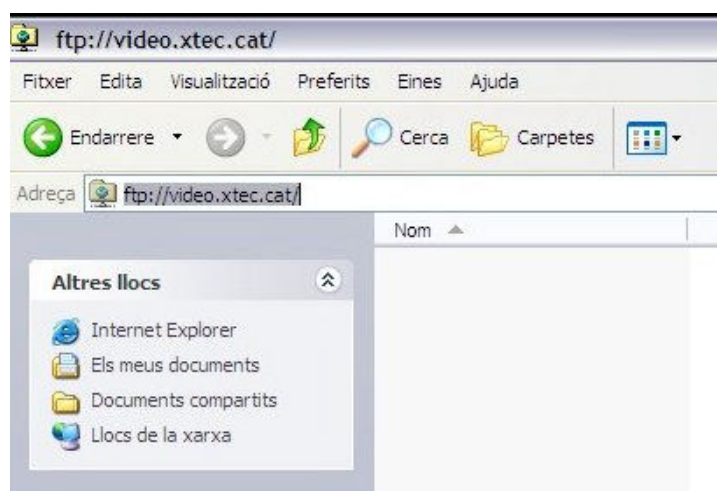


Pràctica 3. El servidor de vídeo i àudio de la XTEC

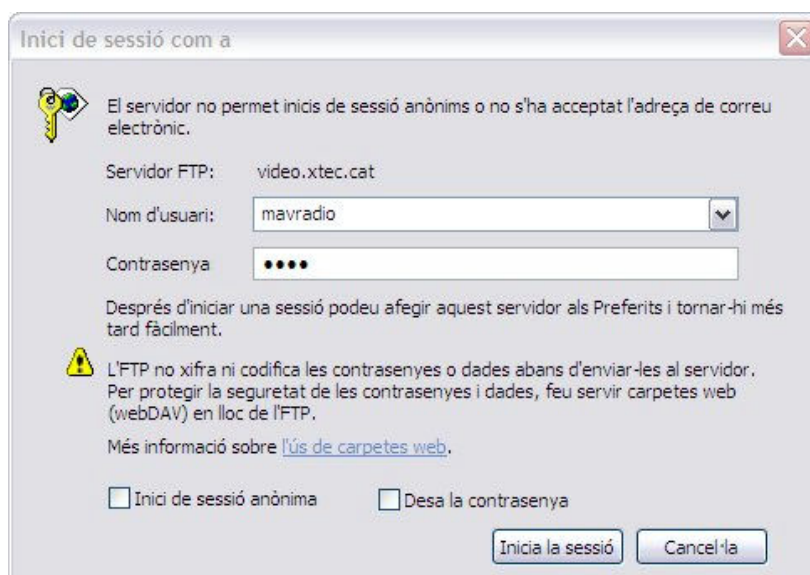
La XTEC disposa d'un servidor de vídeo i àudio amb tècnica *streaming*, és a dir, de reproducció en temps real, que és la més aconsellable, ja que permet poder veure i escoltar l'arxiu sense haver d'esperar a descarregar-se del tot.

Per fer-ho:

- 1- Cal utilitzar un espai al servidor de vídeo i àudio de la XTEC. Per fer-ho, heu d'omplir el formulari que trobareu a http://www.xtec.net/video/vixtec/form_alta.htm.
- 2- Un cop us han donat d'alta en aquest espai, podeu posar les vostres gravacions via FTP al servidor **video.xtec.cat**.
- 3- Via FTP feu servir el mateix sistema que fins ara, però a la barra de l'explorador escriviu **ftp://video.xtec.cat**.



A la finestra següent heu de posar el nom d'usuari i la contrasenya que us hauran facilitat des del servei XTEC vídeo, o bé, un cop donats d'alta com a centre, podeu utilitzar el nom d'usuari del centre i la contrasenya associada.



S'obre una finestra de l'**Explorador** i podreu gestionar els arxius directament des del disc local al servidor via FTP, prement **Copiar** i **Enganxar**. Recordeu que en aquest servidor només hi podeu penjar arxius de so o de vídeo (rm, mpeg, mp3...).

4- El pas següent és crear un enllaç des de la pàgina web pròpia o del centre que obri aquests arxius. L'hipervincle ha d'estar en aquest format:

rtsp://video.xtec.cat/usuari/nom_arxiu.*

Recordeu que allà on diu **usuari** heu de posar el nom d'usuari que tingueu assignat com a centre, però sense ~. Atenció, si el centre té un àlies, no podeu obrir l'enllaç a través del codi; ha de ser a través del nom.

Allà on diu **nom_arxiu**, poseu el nom de l'arxiu sense espais ni caràcters no reconeixibles a l'entorn d'Internet.

L'asterisc indica que pot ser d'extensions diverses.

Això mateix ho podeu fer a través, per exemple, del programa WS FTP que trobareu al CDWEB o al DVD de *Materials de formació*, a l'apartat d'Eines.

Avui dia hi ha diversos llocs a Internet que permeten penjar-hi els vídeos, com, per exemple, **YouTube**:

