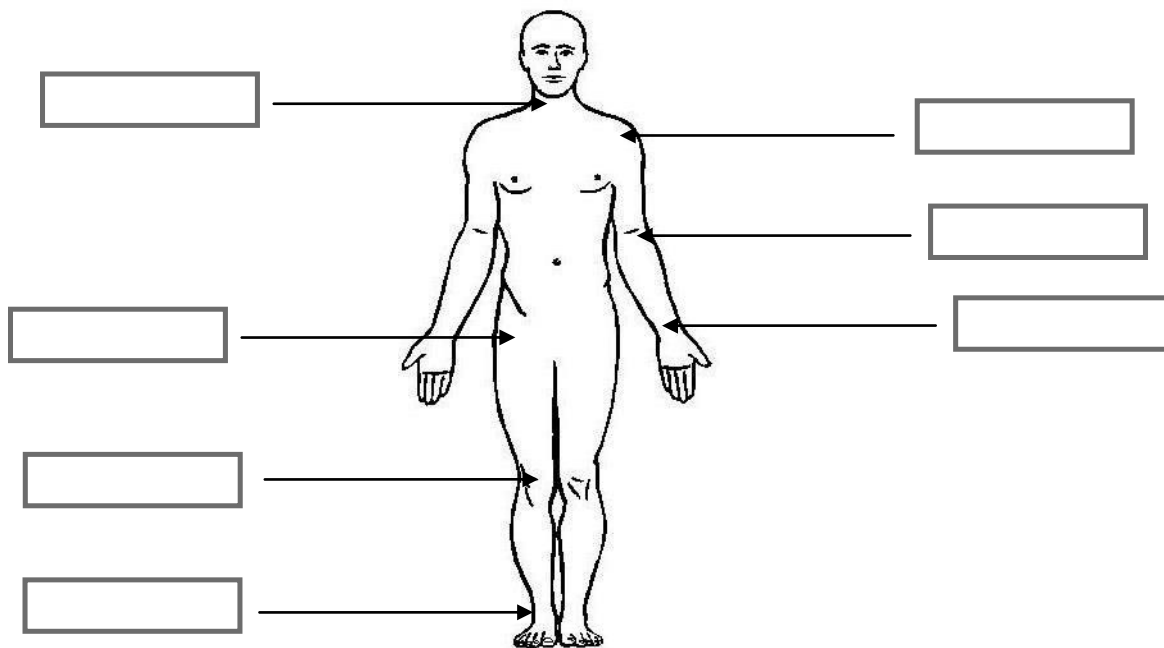


ESQUEMA CORPORAL

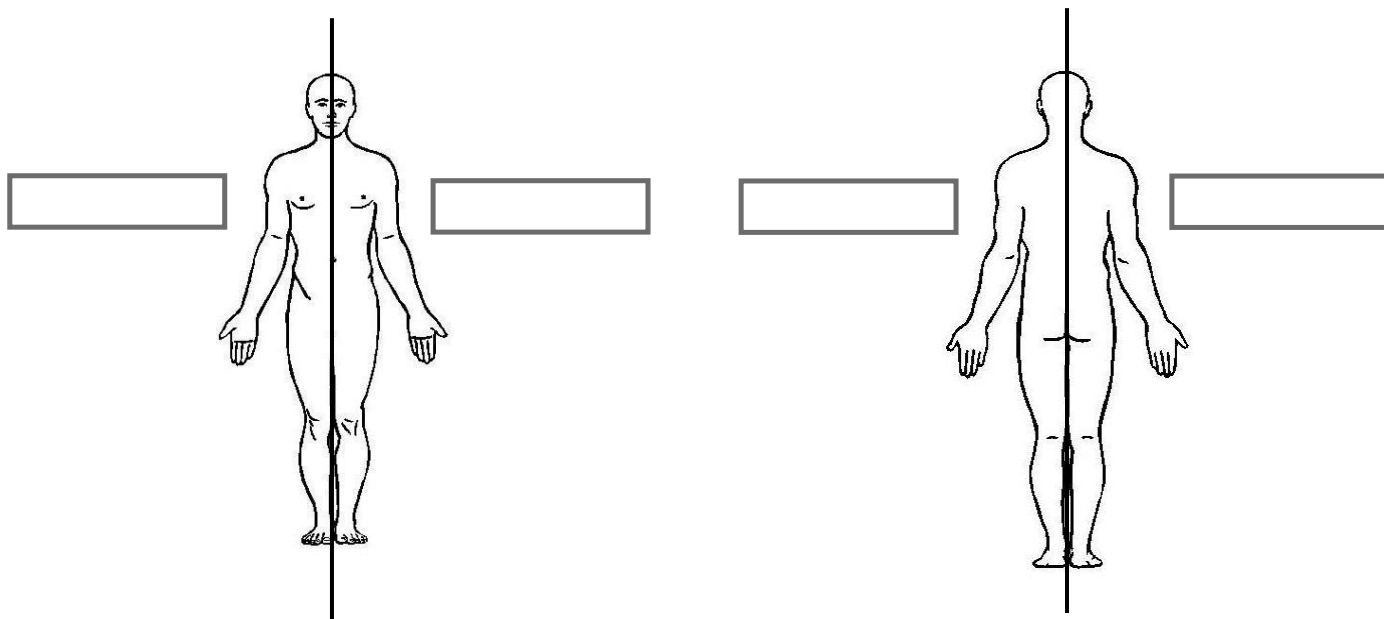
Nom i cognoms:	Curs:
----------------	-------

1. Col·loca cada articulació en el lloc corresponent:

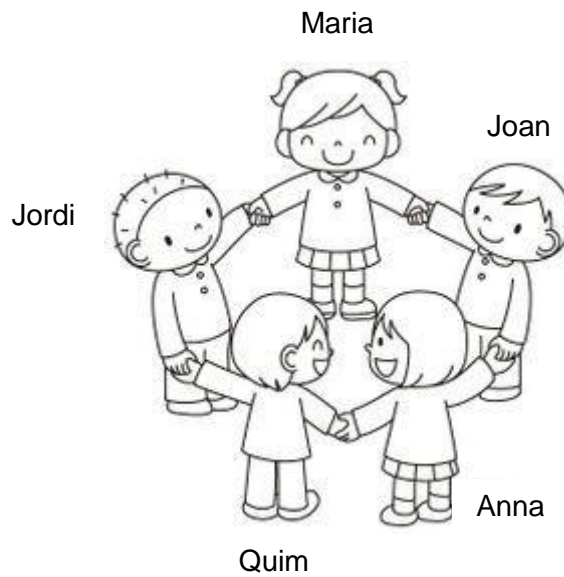
CANELL, GENOLL, COLZE, TURMELL, ESPATLLA, MALUC, COLL



2. Situa la dreta i l'esquerra en cada dibuix:



3. Observa el dibuix i contesta les preguntes:



- ✓ Qui està a la dreta de la Maria? _____
- ✓ Qui està a l'esquerra de l'Anna? _____
- ✓ Qui està a la dreta d'en Joan? _____
- ✓ Qui està a l'esquerra del Jordi? _____
- ✓ Qui està a la dreta d'en Quim? _____

4. Contesta les preguntes següents:

- ✓ Amb quina mà escrius? _____
- ✓ Amb quina mà botes una pilota? _____
- ✓ Amb quin peu xutes una pilota? _____
- ✓ Amb quin peu saltes a peu coix? _____
- ✓ Amb quin ull mires a través d'un forat? _____