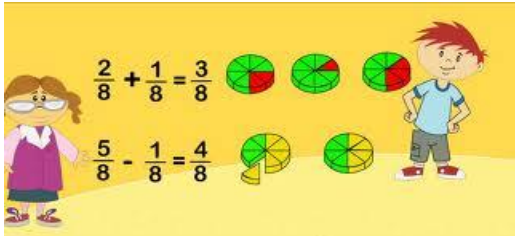
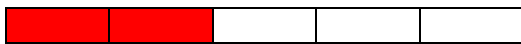




FRACCIONS – Sessió 6 : Operacions amb fraccions



Per sumar o restar fraccions amb el mateix denominador,
 es sumen els numeradors i es deixa el mateix denominador.



Per sumar o restar fraccions amb diferents denominador,
 primer hem de buscar fraccions equivalents amb el mateix denominador i després fem com hem dit amb les de mateix denominador.

$$\frac{2}{5} + \frac{3}{4} = \frac{8}{20} + \frac{15}{20} = \frac{23}{20} = 1 \frac{3}{20}$$

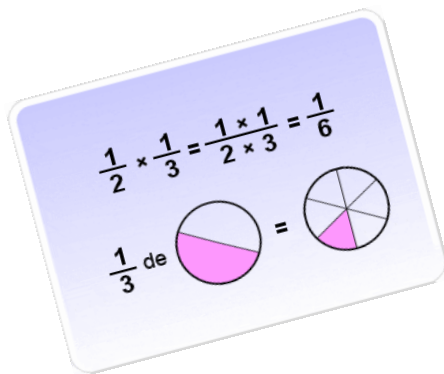
$$M5: 5, 10, 15, 20, 25$$

$$M4: 4, 8, 12, 16, 20 \quad MCM = 20$$

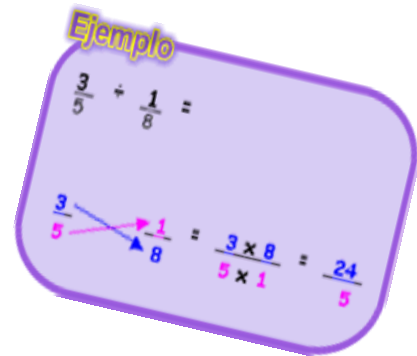
Suma o resta aquestes fraccions

$\frac{2}{3} + \frac{1}{6} = \text{---} + \text{---} = \text{---}$ <p>M 3: M 6: MCM =</p>	$\frac{4}{8} - \frac{4}{12} = \text{---} - \text{---} = \text{---}$ <p>M 8: M 12: MCM =</p>
$\frac{1}{2} + \frac{4}{5} = \text{---} + \text{---} = \text{---}$ <p>M 2: M 5: MCM =</p>	$\frac{2}{6} + \frac{4}{9} = \text{---} + \text{---} = \text{---}$ <p>M 6: M 9: MCM =</p>
$\frac{1}{8} + \frac{4}{8} = \text{---}$	$\frac{5}{7} - \frac{2}{7} = \text{---}$

$\frac{1}{3} + \frac{4}{5} = \text{---} + \text{---} = \text{---}$	$\frac{3}{2} + \frac{4}{6} = \text{---} + \text{---} = \text{---}$
$\frac{12}{15} + \frac{4}{15} = \text{---} =$	$\frac{9}{10} - \frac{8}{10} = \text{---}$



**Per multiplicar fraccions
multipliquem els numeradors
i els denominadors**



**Per dividir fraccions,
multipliquem en creu**

Fes aquestes operacions i simplifica si és possible

$\frac{2}{3} \times \frac{1}{6} = \text{---} =$	$\frac{4}{8} \times \frac{4}{5} = \text{---} =$	$\frac{4}{10} : \frac{4}{5} = \text{---} =$
$\frac{1}{2} \times \frac{4}{5} = \text{---} =$	$\frac{2}{6} : \frac{4}{9} = \text{---} =$	$\frac{2}{4} \times \frac{3}{5} = \text{---} =$
$\frac{1}{3} : \frac{4}{5} = \text{---}$	$\frac{3}{9} \times \frac{4}{3} = \text{---} =$	$\frac{4}{5} \times 10 = \text{---} =$
$3 : \frac{1}{2} = \text{---}$	$5 \times \frac{2}{5} = \text{---}$	$\frac{1}{4} : 2 = \text{---}$

Si no hi ha denominador, és com si hi hagués un 1

$$2 = \frac{2}{1}$$