

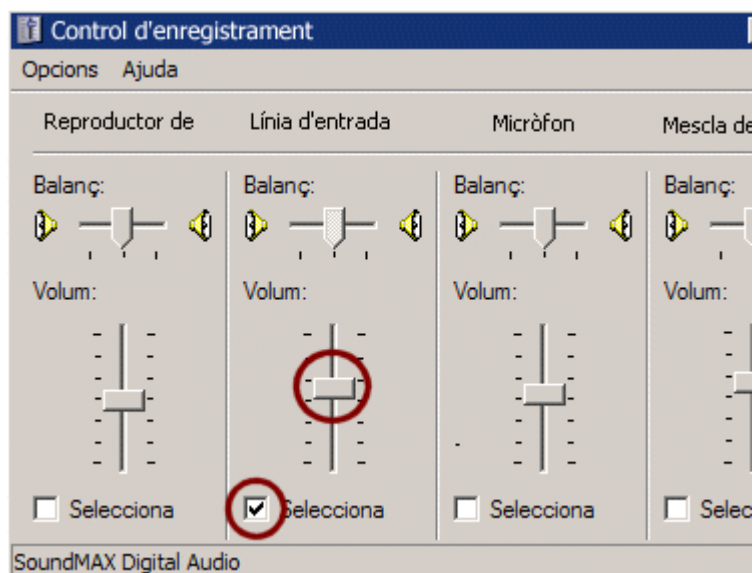
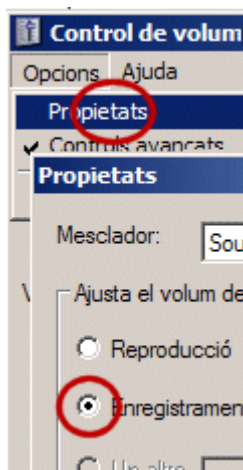
## COM PASSAR DE CASSETTE A L'ORDINADOR

Habitualment, les sortides d'auriculars solen tenir el mateix port que les entrades de so de l'ordinador, és a dir, són entrades/sortides *minijack* estèreo femella. Per tant, és fàcil connectar la sortida de so del port d'auriculars d'un aparell de ràdio a l'entrada de línia de la targeta de so d'un ordinador.



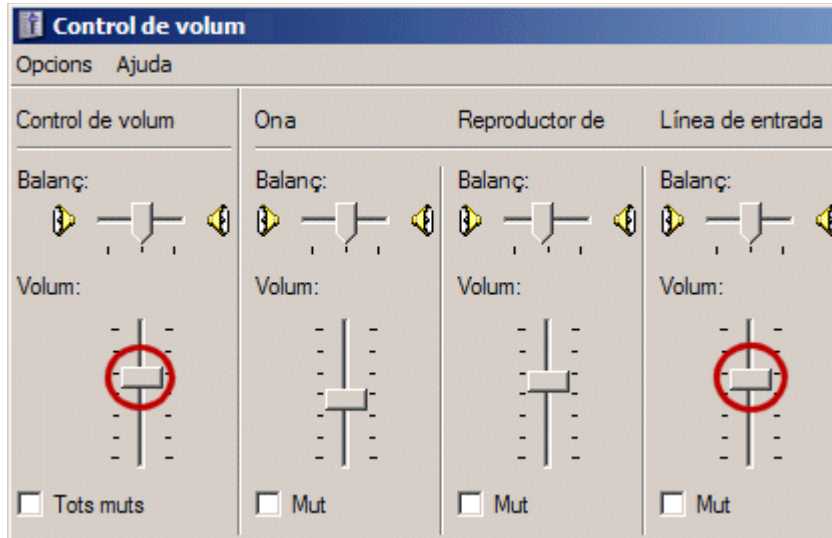
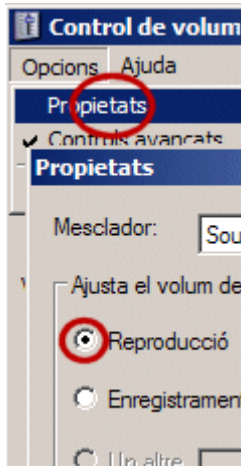
Cable doble minijack estèreo mascle

- Aquest és un cable estàndard que podeu trobar a qualsevol botiga de components relacionats amb vídeo i àudio.
- Comproveu que l'aparell de cassette funciona correctament. Establiu un nivell de volum adequat. Llavors, connecteu la sortida d'auriculars de l'aparell de cassette a l'entrada de línia de l'ordinador amb el cable. Comproveu que, a les propietats d'enregistrament de so, teniu activat el dispositiu **Línia d'entrada**. (LINE IN).

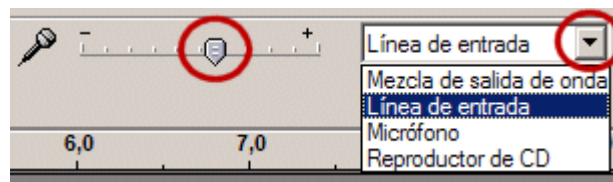


Comproveu, a les propietats de reproducció, que heu definit un nivell intermedi de sortida de so al màster i a la línia d'entrada. En aquests moments, hauríeu d'escoltar el cassette a través de l'ordinador.

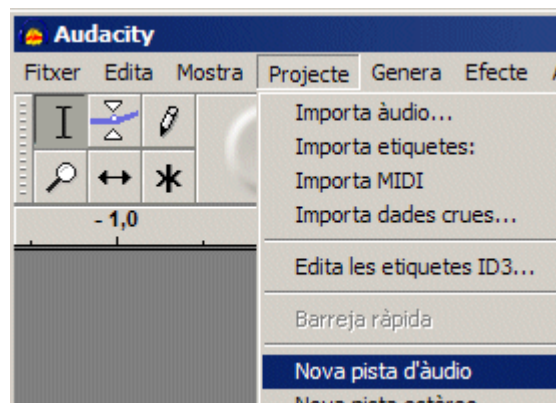
## COM PASSAR DE CASSETTE A L'ORDINADOR



Obriu l'**Audacity**. Comproveu que el dispositiu d'entrada seleccionat és **Línia d'entrada**. Establiu un nivell d'enregistrament intermedi.



Creeu una nova pista d'àudio **mono**. Si l'Audacity us creés per defecte una nova pista **estèreo** hauríeu de canviar la vostra configuració al menú **Fitxer | Preferències**.



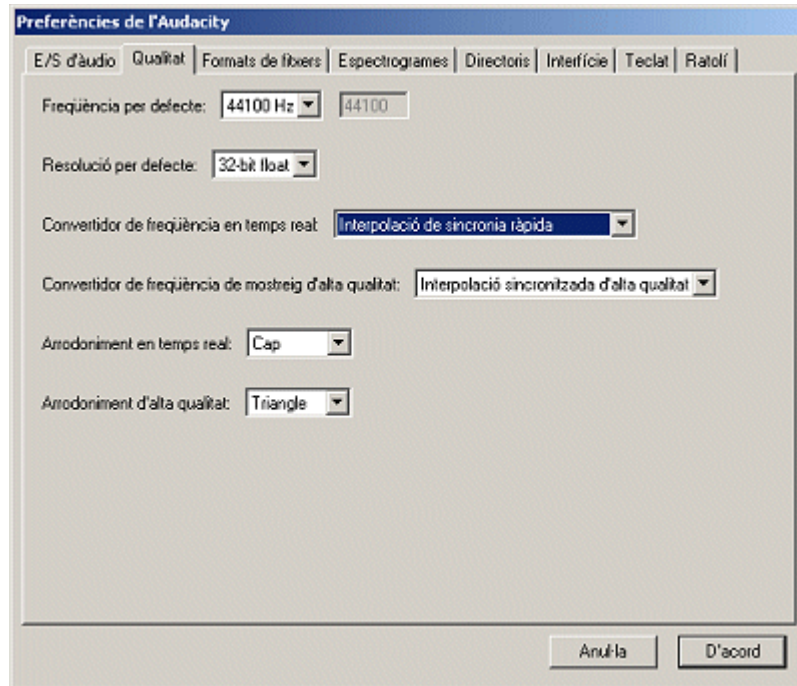
Ajusteu els nivells de so directament amb el volum de l'aparell de cassette.

## CONFIGURACIÓ DE L'AUDACITY

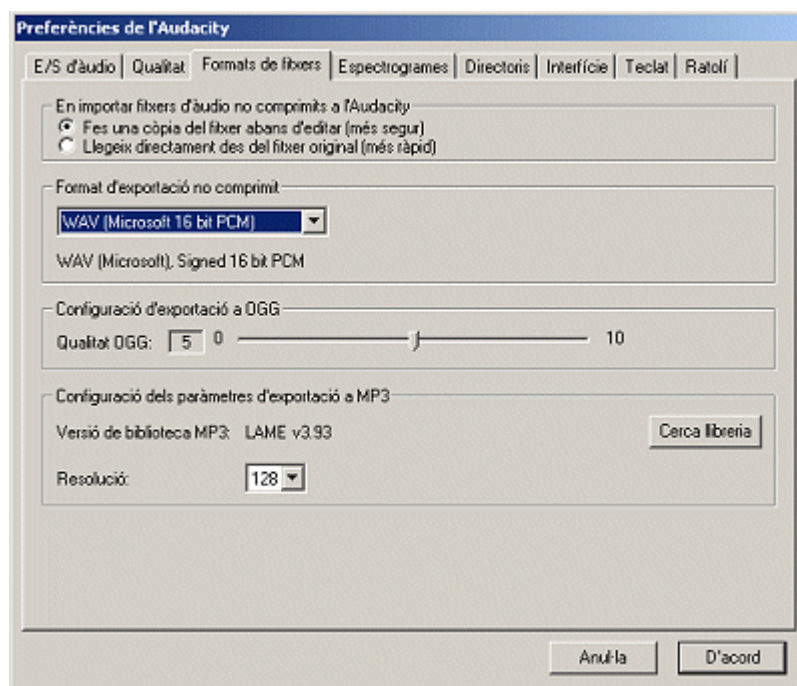
# COM PASSAR DE CASSETTE A L'ORDINADOR



- Obriu l'Audacity usant la icona de l'escriptori i maximitzeu-lo.
- Obriu **Fitxer | Preferències** i cliqueu a la pestanya **Qualitat**. Podeu triar la qualitat de l'enregistrament. Per a les pràctiques posteriors és convenient que estigui ajustat com a la imatge.

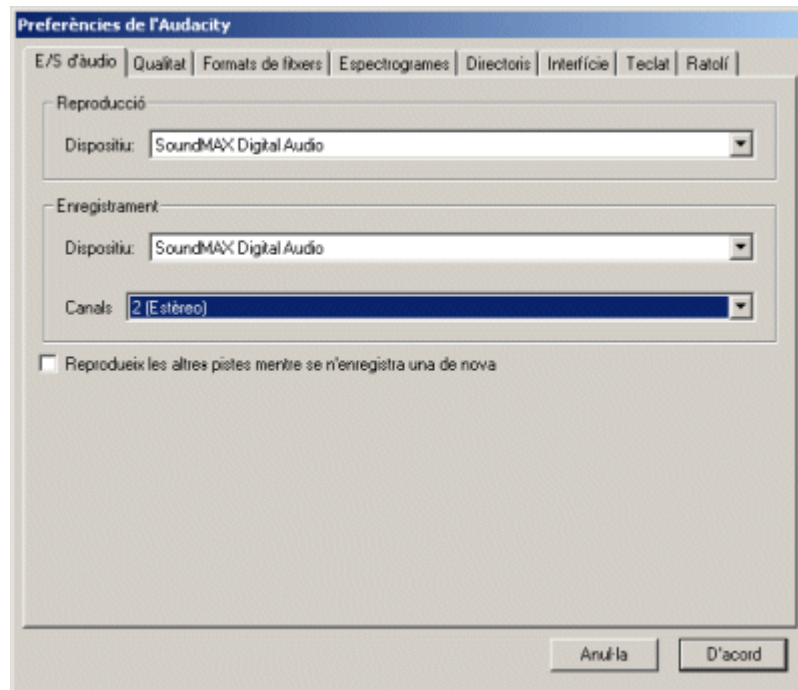


Cliqueu a la finestra **Formats de fitxers**. Convé, per seguretat, que assenyaleu l'opció *Fes una còpia del fitxer abans d'editar (més segur)* i a la secció **Format d'exportació no comprimit** heu de tenir marcada l'opció **WAV (microsoft 16bit)**.



## COM PASSAR DE CASSETTE A L'ORDINADOR

Obriu la pestanya **E/S d'àudio**. Seleccioneu com a dispositiu d'entrada i de sortida la vostra targeta de so i al desplegable de canals escolliu l'opció 2 canals.



La configuració de l'Audacity depèn sempre de quina és la finalitat de l'enregistrament. Com a referència us pot servir això:

	Qualitat	Estereofonia	Bits
Veü	11025	Mono	16
CD Àudio	44100	Stereo	32

### PROCÉS DE GRAVACIÓ

Una vegada està tot preparat, s'ha de situar la cinta al principi i es comença a gravar a l'Audacity i després es dóna al Play del reproductor.

Si vols separar les cançons, has d'estar al cas i anar parant cada vegada que s'acaba una.

Una vegada s'ha acabat d'enregistrar a l'Audacity, s'ha d'anar al menú Fitxer, exporta com a mp3, posar un nom i desar. La següent pantalla no cal omplir-la si no es vol.