



MESURES DE PREVENCIÓ, HIGIENE I PROMOCIÓ DE LA SALUT



Des de l'escola hem elaborat un Pla d'organització pel curs 2020-2021 per tal de garantir les mesures de prevenció, higiene i promoció de la salut aprovades pel Departament de salut.





HORARI DEL CENTRE



Atenció!

Degut al Covid-19 els horaris queden modificats fins que es reverteixi la situació. Les hores d'entrada i sortida del centre seran les següents:

- Infantil i Cicle superior (5è i 6è):

Matí de 8.50h a 12.20h

Tarda de 14.50h a 16.20h

- Cicle inicial (1r i 2n) i Cicle Mitjà (3r i 4t):

Matí de 9h a 12.30h

Tarda de 15h a 16.30h



**Es prega
puntualitat!**

PER EVITAR
AGLOMERACIONS



ENTRADES I SORTIDES

Les entrades i sortides del centre es realitzaran de manera esglaonada i per diferents punts d'accés:

Entrades i sortides



Infantil
CI (1r i 2n)

CM (3r i 4t)

CS (5è i 6è)

Entrada habitual

Barri gran i accés directe a l'aula

8:50h / 14:50h

Classe blava i classe lila

Barri gran i accés a l'aula per l'escala principal

8:50h / 14:50h Classe verda

9h / 15h 1r i 2n





ENTRADES I SORTIDES

Entrada pista

Pista, sorral d'infantil i accés a l'aula per les escales d'emergència

8:50h / 14:50h 5è i 6è

9h / 15h 3r i 4t

Entrades i sortides



Infantil
CI (1r i 2n)

CM (3r i 4t)
CS (5è i 6è)



ENTRADES I SORTIDES

Atenció!

Les sortides es realitzaran pels mateixos llocs que s'han realitzat les entrades i en l'horari especificat en aquest document per a cada curs.

L'alumnat haurà de portar la mascareta fins arribar a la seva aula i mantenir la distància de seguretat.

A l'accedir a l'escola l'alumnat es rentarà les mans amb gel hidroalcohòlic.

L'alumnat d'infantil serà recollit per les mestres a la porta d'accés del centre.

L'alumnat de primària pujarà, serenament, cap a la seva aula.

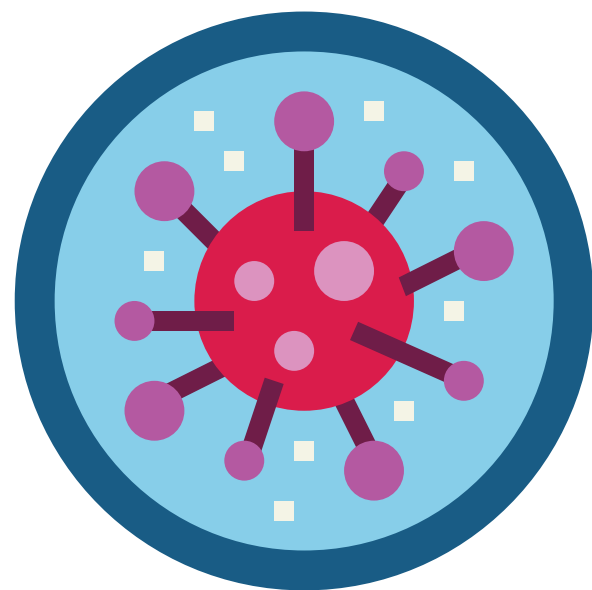
En el cas de germans, que entrin en diferents franges horàries, si la família no pot romandre esperant, l'alumne/a podrà accedir durant la 1a franja horària i esperar a la seva aula a que comenci l'horari lectiu.

Les famílies no podran accedir al centre (a excepció de les de l'alumnat de 3 anys durant el període d'adaptació). Si cal fer alguna gestió administrativa caldrà demanar cita prèvia.



REQUISITS D'ASSISTÈNCIA

Per a poder assistir al centre, cal complir els següents requisits:



No haver estat positiu durant els 14 dies anteriors.

No haver estat en contacte amb algun positiu confirmat o simptomatologia compatible els 14 dies anteriors.



Absència de simptomatologia de Covid-19.



Cal tenir les vacunes al dia i presentar el document que ho acrediti abans del 14 de setembre (via correu electrònic).





REQUISITS D'ASSISTÈNCIA



En cas d'alumnat que presenti una malaltia crònica, es valorarà de manera conjunta –amb la família i el seu equip mèdic de referència–, les implicacions a l'hora de reprendre l'activitat educativa presencialment.



Caldrà presentar la declaració responsable signada abans d'assistir al centre. Actualment, el document l'està elaborant el Departament d'Educació. Quan ens el facin arribar, us l'enviarem per correu electrònic.



FUNCIONAMENT DE L'ESCOLA



Grups estables

Es crearan grups de convivència estables formats pels alumnes del grup classe i el/la tutor/a. Dins d'aquests grups estables no serà necessari la distància física interpersonal de seguretat (1,5 metres) però sí s'haurà d'utilitzar la mascareta.



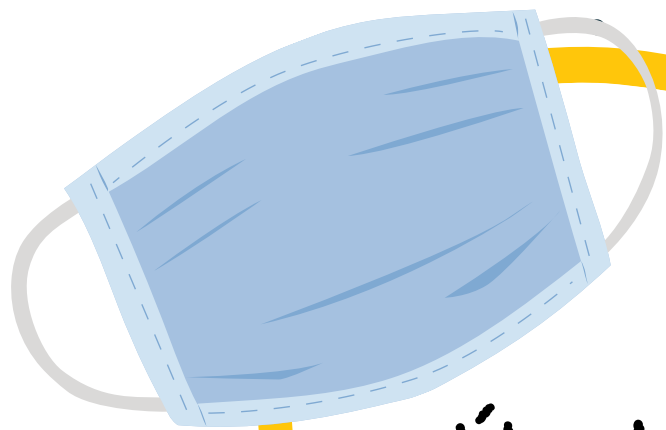
Higiene de mans

- ✿ A l'arribada i a la sortida del centre educatiu.
- ✿ Abans i després dels àpats.
- ✿ Abans i després d'anar al WC.
- ✿ Abans i després de les diferents activitats (també de la sortida al pati).





FUNCIONAMENT DE L'ESCOLA



Ús de la mascareta

En entrar al centre, l'alumnat de primària i el personal del centre han de portar la mascareta (també la recomanem per a l'alumnat d'infantil). A més la portaran als passadissos i als lavabos ja que poden coincidir amb altres grups estables.

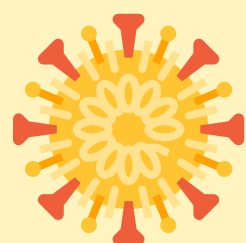


Control de símptomes

Cada dia abans d'anar a l'escola, la família haurà de comprovar que l'infant no presenta símptomes compatibles amb el Covid i prendre-li la temperatura.



[LLISTAT DE SÍMPTOMES](#)



Atenció!

Les reunions d'inici de curs es faran via telemàtica.





GESTIÓ DE CASOS

1 En el cas que el vostre fill/a presenti símptomes, us trucarem per tal que el vingueu a buscar.

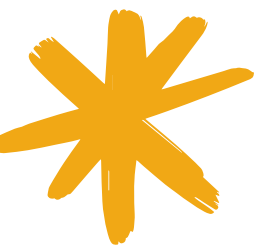
2 Si presenta símptomes de gravetat, des del centre trucarem al 061.

3 Haureu de contactar amb el vostre CAP de referència per valorar la situació i fer les actuacions necessàries.

4 Si es decideix realitzar una PCR per a SARS-CoV-2, l'infant i la família amb qui conviu haureu d'estar en aïllament al domicili fins conèixer-ne el resultat.

Atenció!

Aquest curs NO s'administrarà Paracetamol en cas que el vostre fill/a tingui febre. Només s'administrarà en el cas que ens ho indiquin des del Salut (061).



QUÈ CAL PORTAR A L'ESCOLA?

A Infantil...

- ☀️ Recomanem portar mascareta.
- ☀️ Una bosseta per a guardar la mascareta.
- ☀️ Una mascareta de recanvi a la motxilla.
- ☀️ Una capsa de mocadors.
- ☀️ Una ampolla amb aigua (reutilitzable).
- ☀️ Una muda completa:
roba interior, samarreta, pantalons, sabates i mitjons.
- ☀️ Calçat de recanvi per l'aula (tipus "Crocks").
- ☀️ Bata amb botons i punys amb gomes.
- ☀️ Tovalló i bosseta de roba per a dur l'esmorzar.
- ☀️ Mitjons antilliscant per a fer psicomotricitat.
- ☀️ Motxilla sense rodetes.

A Primària...

- ☀️ És obligatori portar mascareta.
- ☀️ Una bosseta per a guardar la mascareta.
- ☀️ Una mascareta de recanvi a la motxilla.
- ☀️ Una capsa de mocadors.
- ☀️ Una ampolla amb aigua per ús individual
(reutilitzable i que no sigui de vidre).
- ☀️ Bata o samarreta vella per fer plàstica.
- ☀️ Motxilla sense rodetes.
- ☀️ Un estoig buit (de 1r a 6è).
- ☀️ Una memòria USB (de 3r a 6è).



RECORDEU MARCAR TOT AMB EL NOM!