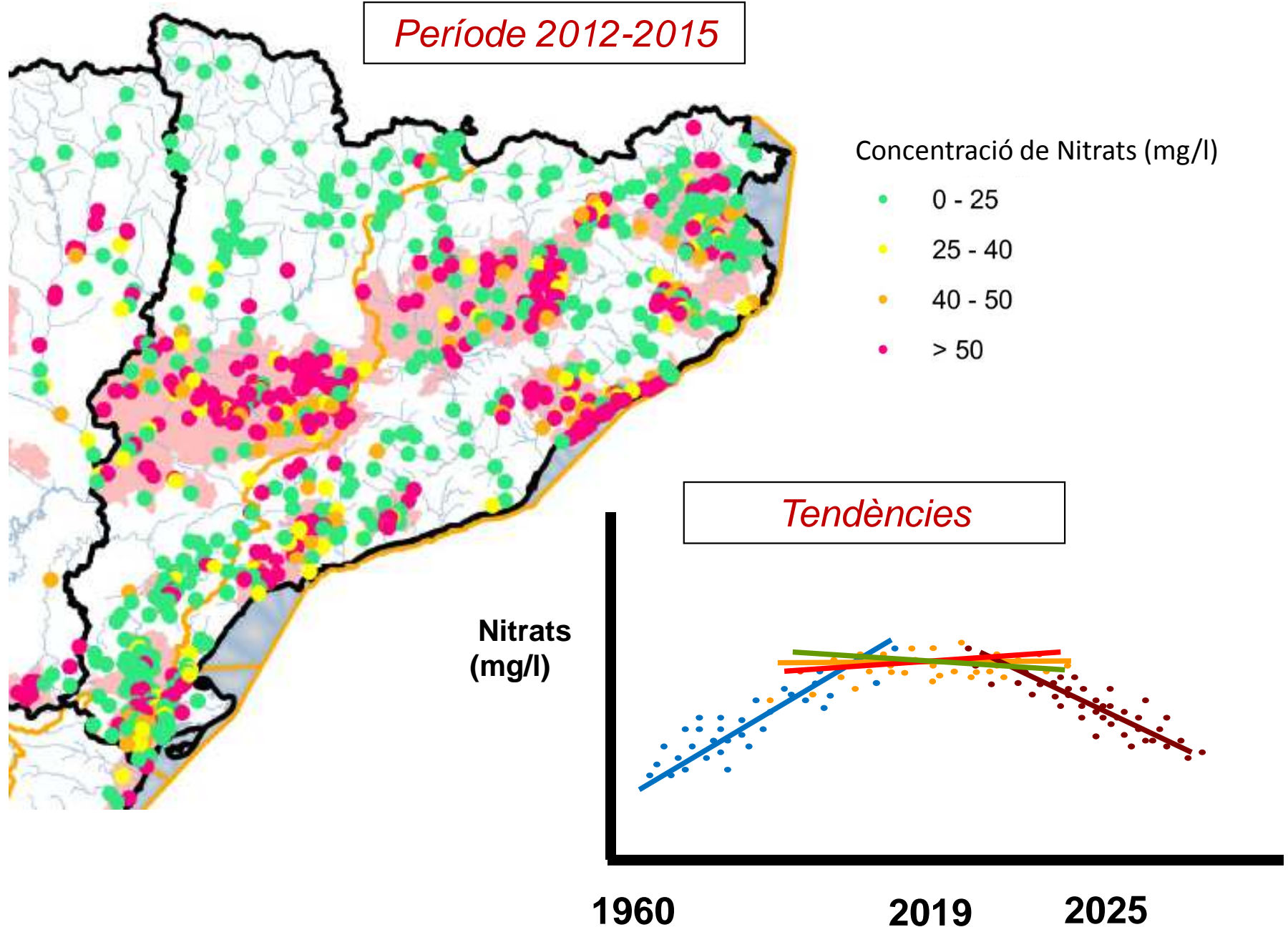
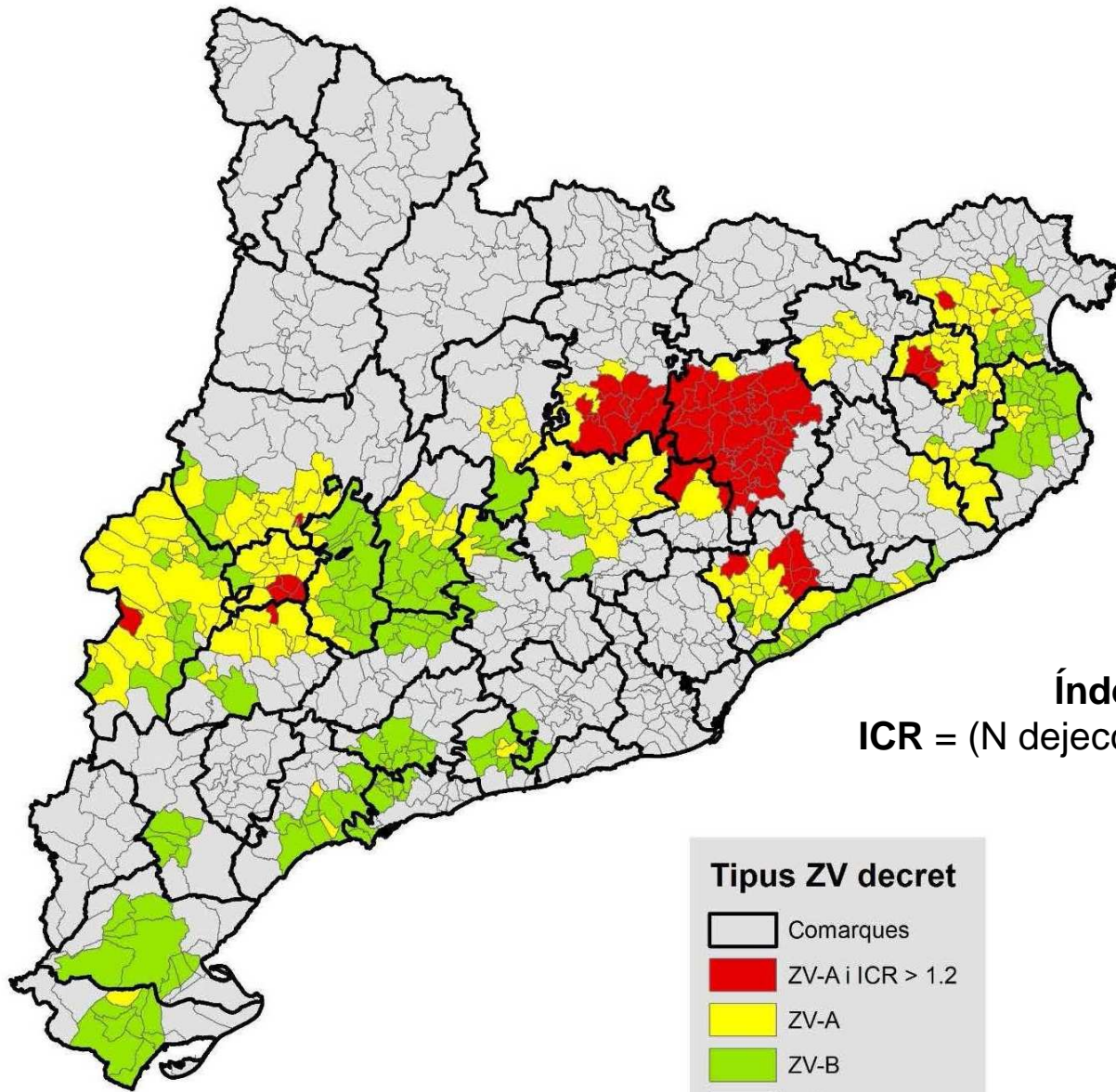


# Nitrats en aigües subterrànies






# Zones Vulnerables Catalunya (ZV)



Novetat

Índex de Càrrega Ramadera  
 $ICR = (N \text{ dejeccions} / N \text{ admissible terres})$

-  ZV-A: municipis i  $ICR > 1,2$
-  ZV-A: municipis amb  $ICR > 0,8$  i municipis  $0,5 < ICR < 0,8 + NO_3^- > 50 \text{ mg/L}$
-  ZV-B: municipis en zones vulnerables no inclosos en els anteriors grups

# Comarca Segrià

## ZV-A i ICR > 1,2

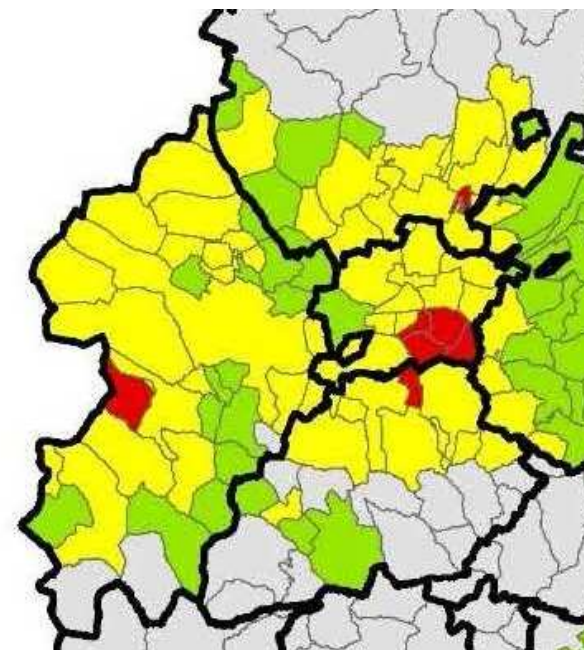
Soses

## ZV-A

Aitona, Alamús (Els), Alcarràs, Alfarràs, **Alguaire**, Almacelles, Almenar, Artesa de Lleida, Benavent del Segrià, Gimenells i Pla de la Font, Lleida, Massalcoreig, Puigverd de Lleida, Rosselló, Sarroca de Lleida, Serós, Sudanell, Torrefarrera, Torres de Segre, Vilanova de Segrià

## ZV-B

Albatàrrec, Alcanó, Alcoletge, Alfés, Alpicat, Corbins, La Granja d'Escarp, Llardecans, Montoliu de Lleida, La Portella, Sunyer, Torrebesses, Torre-Serona, Vilanova de la Barca

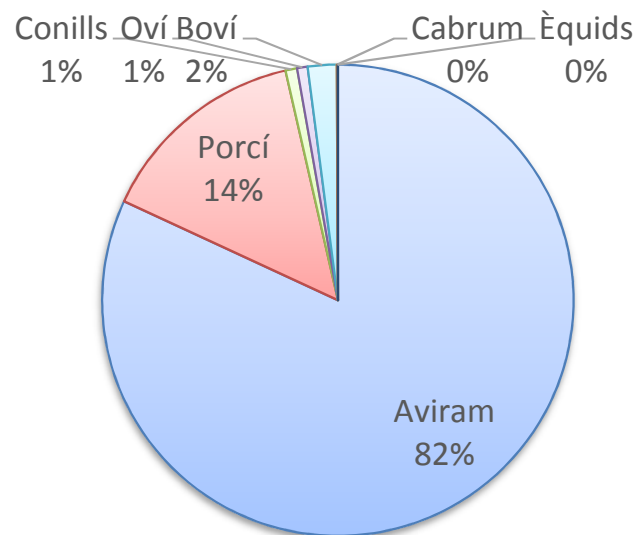


### Tipus ZV decret

	Comarques
	ZV-A i ICR > 1.2
	ZV-A
	ZV-B
	ZNV



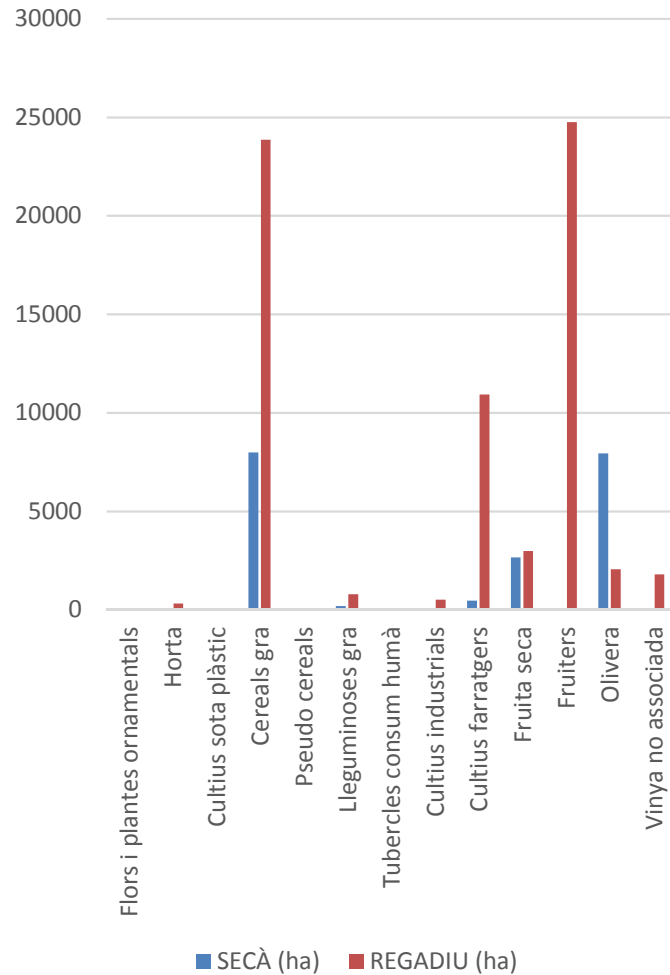
# EXPLOTACIONS RAMADERES



Número Places  
CAPACITAT TOTAL SEGRIÀ

GRUP	ESPÈCIE	CAPACITAT TOTAL
Aviram	Gallines i pollastres	3,835,285
	Guatlles	3,625,456
	Perdus	817,510
	Gall dindi	35,018
	Faisans	2,020
	Coloms	1,298
	Ànecs	22
	Oques	20
Porcí	Porcí	1,475,628
Conills	Conills	81,632
Oví	Oví	73,312
Boví	Boví	200,413
Cabrum	Cabrum	6,637
Èquids	Èquids	1,368

# BASE AGRÍCOLA SEGRIÀ



	CULTIU	SIGPAC	SECÀ (ha)	REGADIU (ha)
HORTA I FLOR	Flors i plantes ornamentals	TH	0	32
	Horta	TH	0	314
	Cultius sota plàstic	IV		23
RESTA HERBACIS	Cereals gra	TA	7.991	23.864
	Pseudo cereals	TA	6	1
	Lleguminoses gra	TA	185	794
	Tubercles consum humà	TA	0	2
	Cultius industrials	TA	84	515
	Cultius farratgers	TA	467	10.931
LLENYOSOS	Fruita seca	FS	2.665	2.976
	Fruïters	FY	0	24.750
	Olivera	OV	7.941	2.053
	Vinya no associada	VI	15	1.792
<b>TOTAL</b>			<b>19.354</b>	<b>68.047</b>