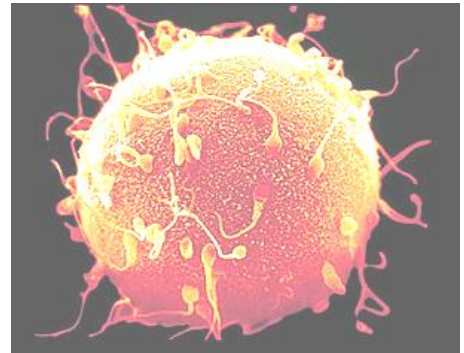


# LA REPRODUCCIÓ HUMANA

## 1. CARACTERÍSTIQUES

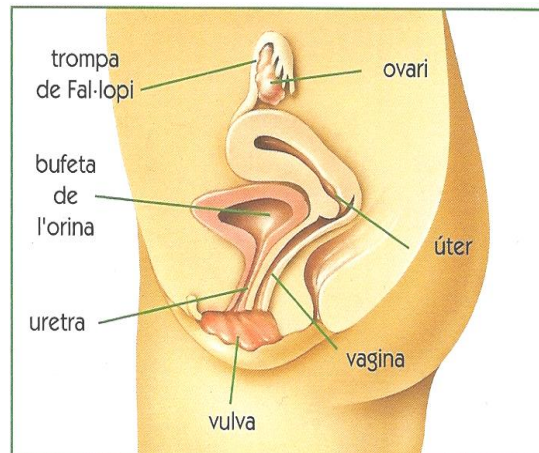
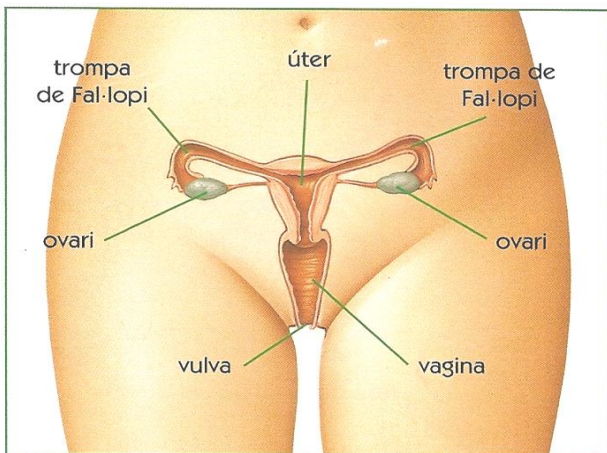
- Fecundació .....: l'espermatozoide de l'home fecunda l'òvul dins del cos de la dona. La cèl·lula inicial que es forma és el .....
- .....: Naixem després de desenvolupar-nos dins del ventre matern.
- Reproducció sexual: .....



## 2. L'APARELL REPRODUCTOR FEMENÍ

### FUNCIONS:

- .....
- .....

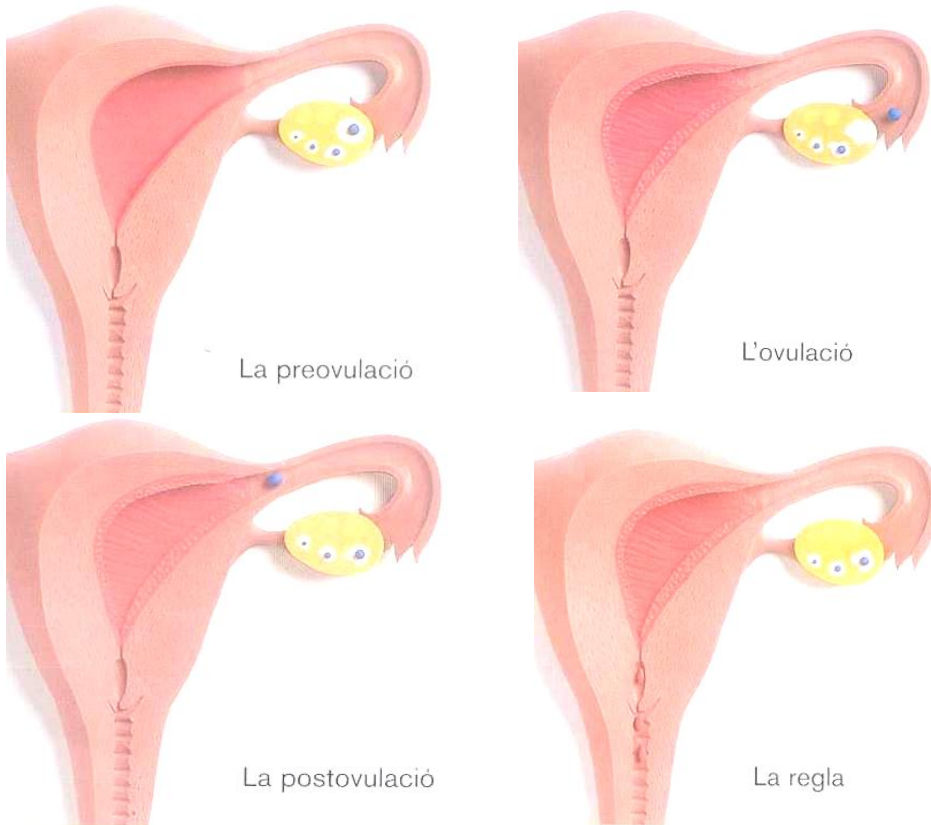


Els **òrgans** que el formen són:

- Els ovaris
- Les trompes de Fal·lopi
- L'úter
- La vagina
- La vulva

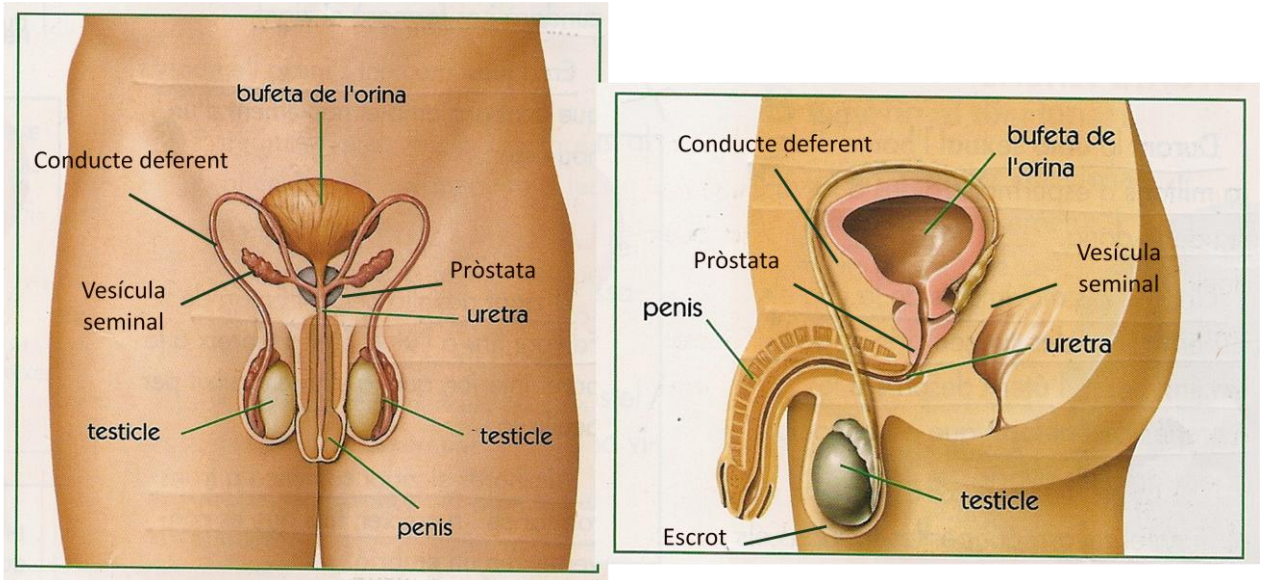
## LA MENSTRUACIÓ

- Uns dies abans de l'ovulació, l'.....es prepara per poder acollir i nodrir un possible ..... El tel que recobreix l'úter, l'..... es fa gruixut i s'omple de sang. Si no hi ha fecundació, tota aquesta preparació ha estat inútil: l'..... es desintegra, el tel es desprèn junt amb una certa quantitat de sang i surt a l'exterior per la ..... Això 'anomena .....



L'edat d'aparició de la primera menstruació varia molt d'unes noies a altres. La majoria tenen la seva primera regla entre els ..... i els ..... anys. Si la noia està sana, i no queda embarassada, seguirà tenint regularment les seves menstruacions fins als ..... o ..... anys.

### 3. L'APARELL REPRODUCTOR MASCULÍ.



#### FUNCIONS:

- .....
- .....

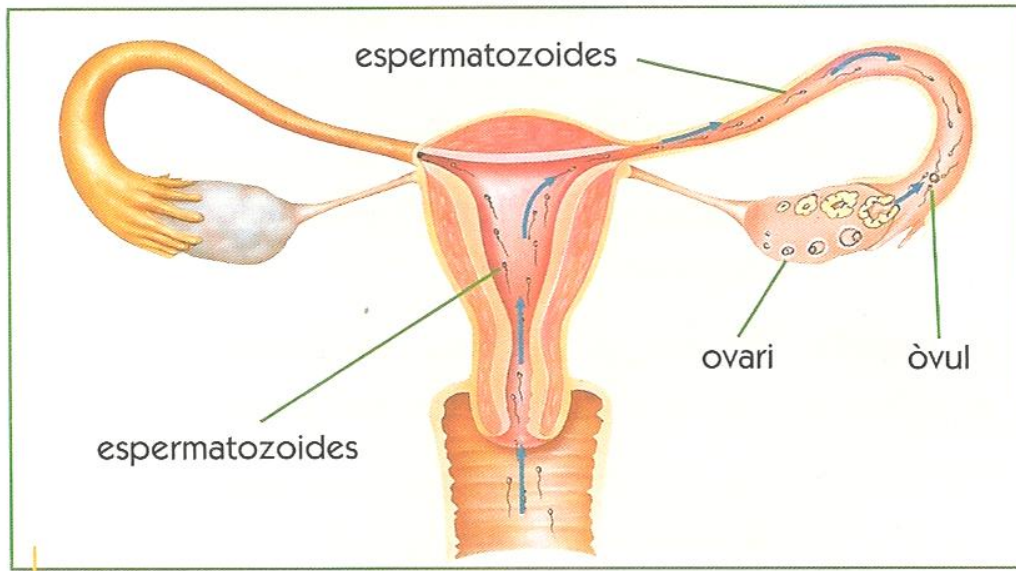
Els **òrgans** que el formen són:

- Els testicles
- Els conductes deferents
- Les vesícules seminals
- La pròstata
- El penis

## 4. L'EMBARÀS I EL PART

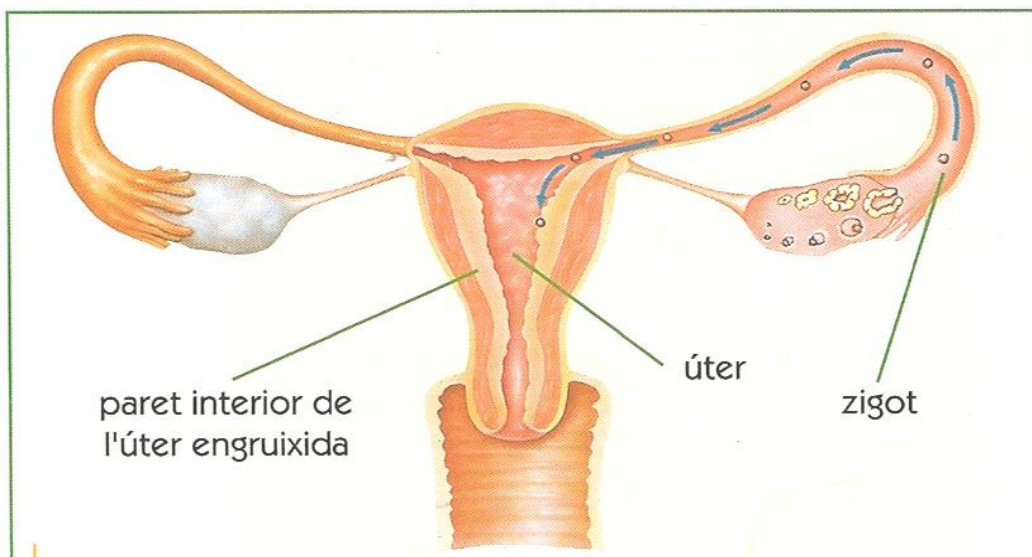
### LA UNIÓ SEXUAL

- L'home diposita milions d'..... a la .....
- Gràcies als moviments de la cua els espermatozoides arriben a les .....
- Si a les trompes troben un òvul, un espermatozoide el .....
- Es formarà el ..... S'inicia l'.....



### EMBRIÓ I FETUS

- El ..... baixa per la ..... fins a l'..... i s'adhereix a l'.....
- El zigot comença a créixer i es transforma en .....
- Es forma el ..... que uneix la mare i l'embrió. Hi passen uns vasos sanguinis, que és per on circulen els aliments i l'oxigen.

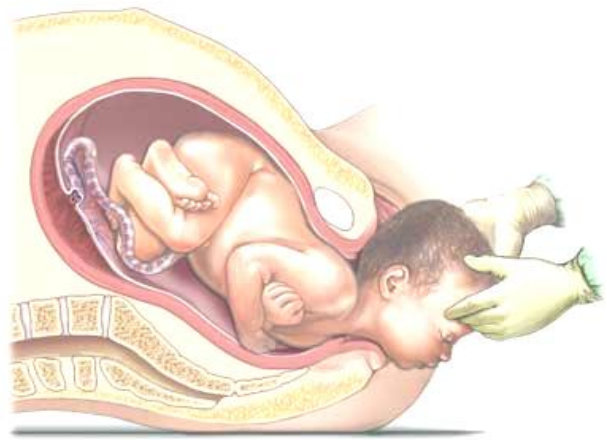




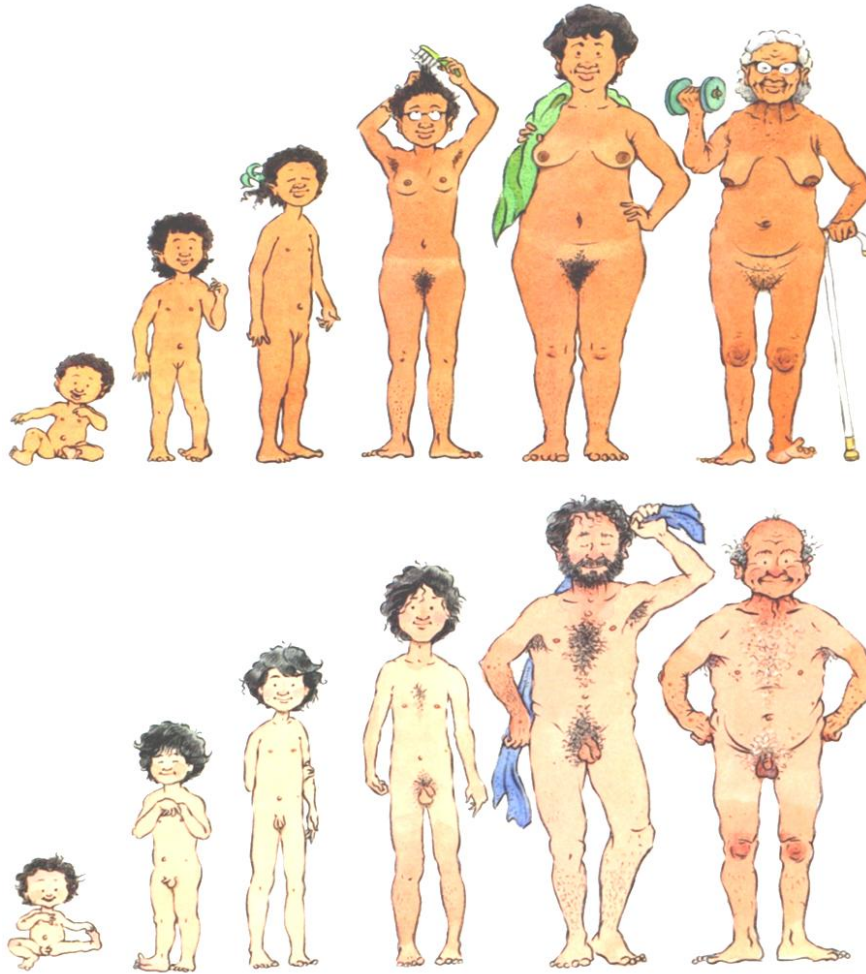
- El fetus creix i l'úter s'eixampla.
- Al cap de nou mesos el fetus ja estarà preparat per néixer.

## EL PART

- El fetus surt a l'exterior per la ..... Normalment, surt primer el cap i després la resta del cos.



## 5. ENS ANEM FENT GRANS :LES ETAPES DE LA VIDA



La vida de les persones es divideix en etapes:

- INFÀNCIA
- PUBERTAT
- ADULTA
- VELLESA

### LA INFÀNCIA

És l'etapa on aprenem a parlar, caminar, a relacionar-nos amb els altres...

Tenim dents de llet que ens cauran i ens sortiran les definitives.

### LA PUBERTAT

Les nenes la poden començar cap els 11 anys i acaben als 16, i els nens poden començar aquesta etapa cap els 13 anys i acabar-la als 18 anys. Aquestes edats són aproximades, ja que cada persona és diferent a una altra.

En aquesta etapa els nens es fan homes i les nenes es fan dones.

El cos canvia:

<b>NENES</b>	<b>NENS</b>

**L'EDAT ADULTA**

En aquesta etapa ja estem formats i es produeixen molt pocs canvis.

**LA VELLESA**

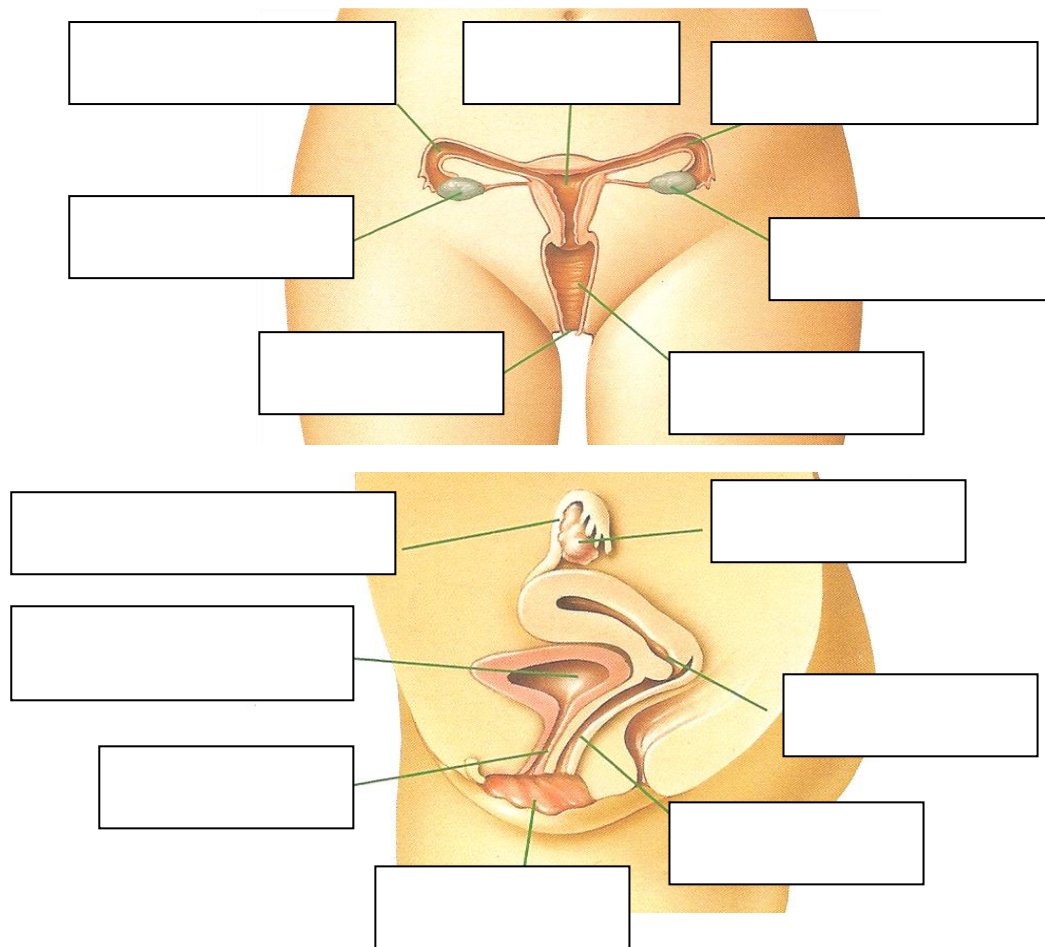
Durant aquesta etapa comencen a sortir arrugues, es posen els cabells blancs...

**ACTIVITATS**

**1. Explica tres característiques de la reproducció humana:**

- .....  
.....  
.....
- .....  
.....  
.....
- .....  
.....  
.....

**2. Escriu els noms dels òrgans de l'aparell femení:**



**3. Escriu dues funcions de l'aparell reproductor femení.**

.....  
.....  
.....  
.....

**4. Raona. Per què les trompes i l'úter no reben dos òvuls cada mes si l'aparell reproductor té dos ovaris? .....**

.....  
.....  
.....  
.....



**5. Relaciona amb números:**

1. ovaris

2. Trompes de Fal·lopi

3. úter

4. vagina

5. vulva

Hi creix el nou ésser

Produeix òvuls

Comunica l'úter amb l'exterior

Hi té lloc la fecundació

Formada per uns replècs de pell

**6. Què és la fecundació?** .....

.....

.....

**7. Què és necessari per què hi hagi fecundació?** .....

.....

**8. Què és l'ovulació?** .....

.....

.....

**Cada quant es produeix, aproximadament?** .....

**9. Explica què és la menstruació o regla.**

.....

.....

.....

.....

.....

.....

.....

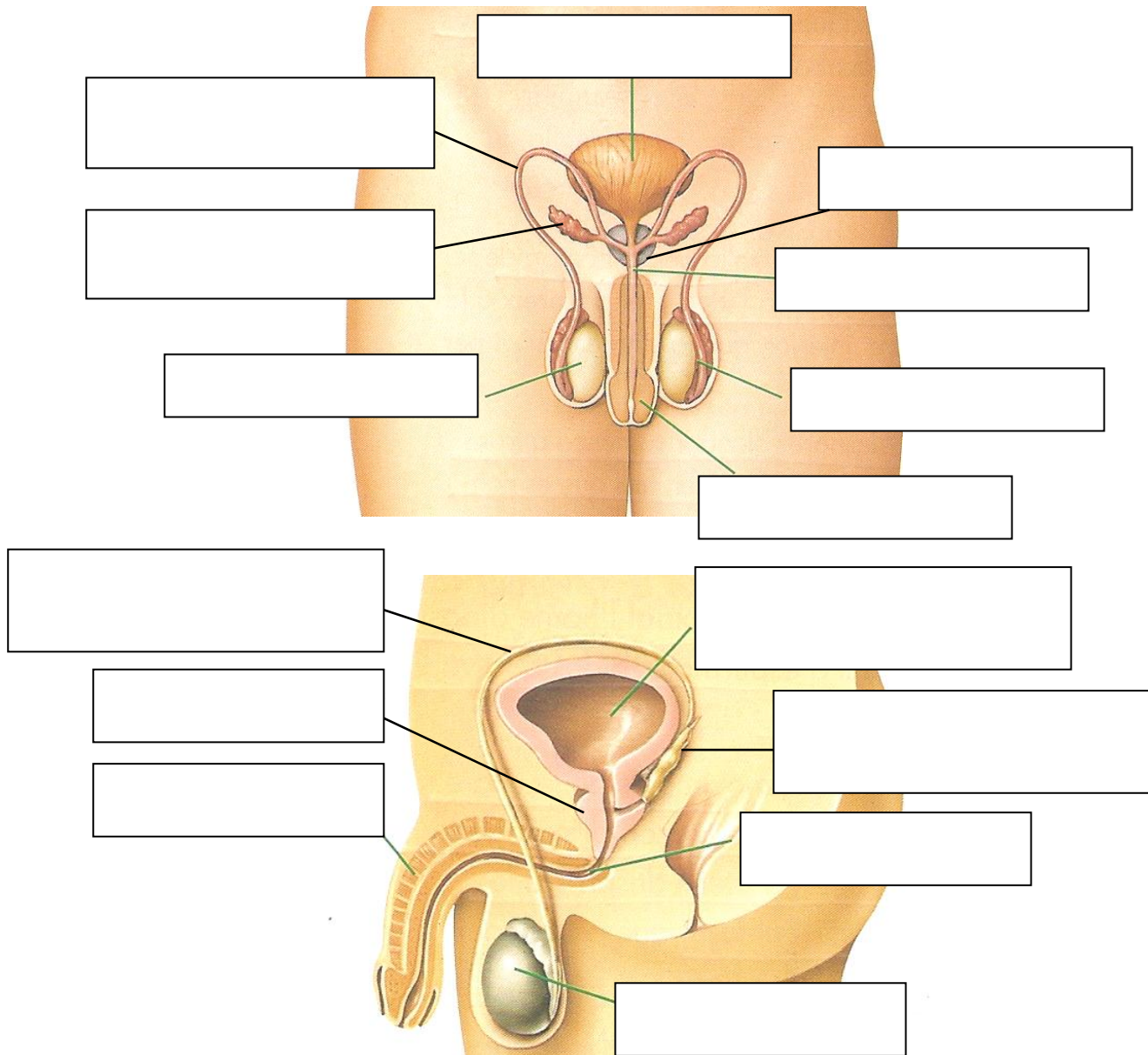
.....

.....

.....

.....

**10. Escriu els noms dels òrgans de l'aparell masculí:**



**11. Relaciona amb números:**

1. Testicles

2. Conductes deferents

3. Vesícules seminals

4. pròstata

5. uretra

Estan envoltats per l'escrot

Produeix espermatozoides

Comuniquen els testicles amb el penis

Produeixen semen

Passa per dins del penis

**12. Contesta aquestes preguntes:**

- Què és el semen o líquid seminal? .....
- Quines glàndules el produeixen? .....

**13. Relaciona els noms amb l'aparell corresponent:**

- |                     |   |            |             |
|---------------------|---|------------|-------------|
| Trompes de Fal·lopi | • |            | • Testicles |
| Conductes deferents | • | 2. Masculí | • Penis     |
| Ovaris              | • |            | • Vagina    |
| Úter                | • | 1. Femení  | • Pròstata  |
| Vesícules seminals  | • |            | • Vulva     |

**14. Completa aquestes frases amb les paraules següents:**

28 dies	sang	menstruació	òvul	ovulació
---------	------	-------------	------	----------

- L'..... és la producció d'un òvul per part d'un ovari. Es produeix cada ..... aproximadament.
- La ..... és l'expulsió d'un ..... sense fecundar acompanyat de .....

**15. Com s'alimenta l'embrió dins de la mare? .....**

**16. Indica quins canvis corresponen als nois, quins a les noies i quins a tots dos:**

- Es desenvolupen les glàndules mamàries.
- Els creix pèl a la barba.
- Els creix pèl al pubis i a les aixelles.
- Creixen en alçada i augmenten de pes.
- Se'ls eixamplen els malucs.
- Se'ls eixamplen les espatlles.
- Tenen la menstruació.

**17. Pregunta a dues dones de la teva família a quina edat els va venir la primera regla.**

**Amb les dades de tota la classe fes un gràfic de barres.**

EDAT	FREQÜÈNCIA
10 anys	
11 anys	
12 anys	
13 anys	
14 anys	

EDAT	FREQÜÈNCIA
15 anys	
16 anys	

