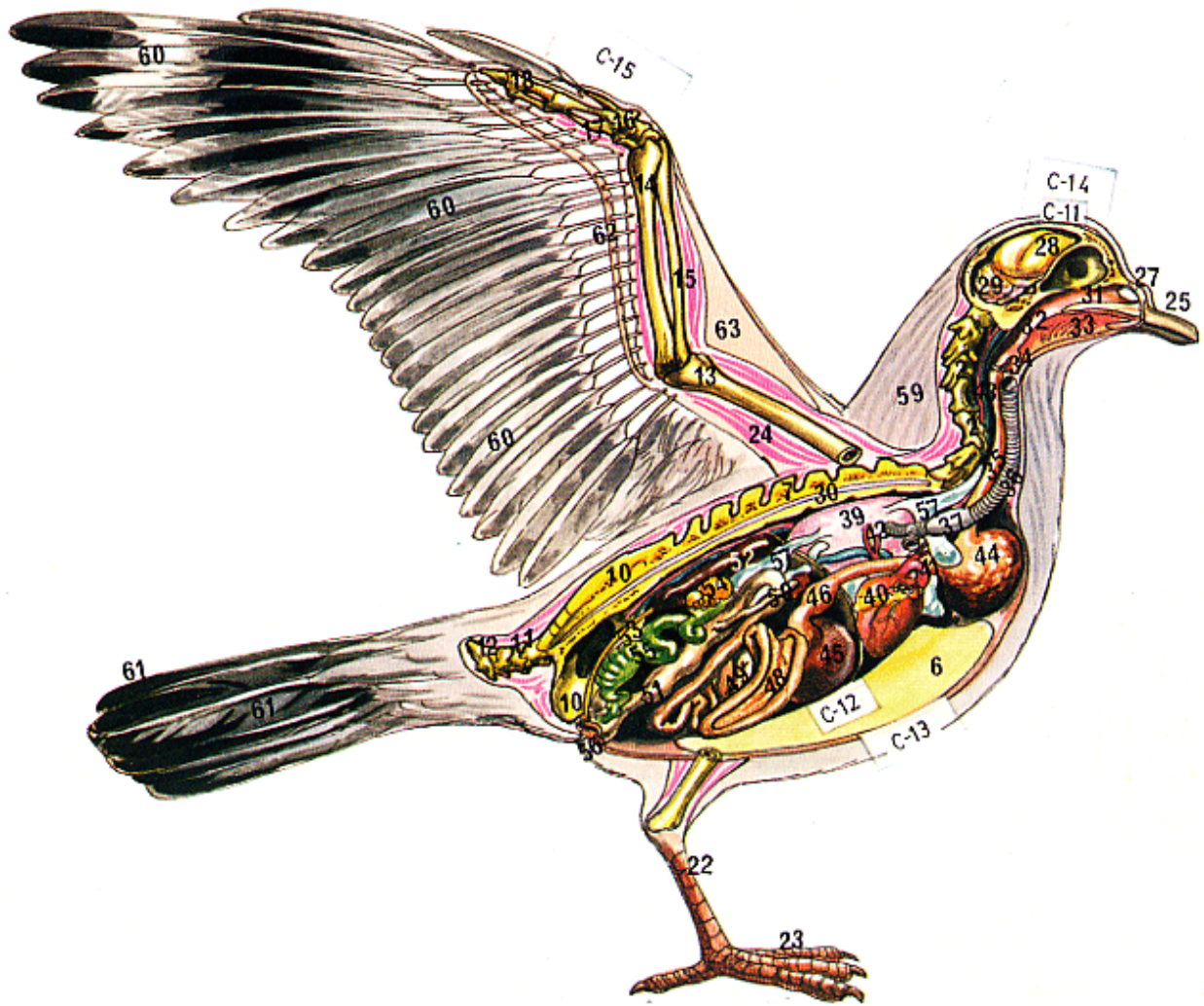


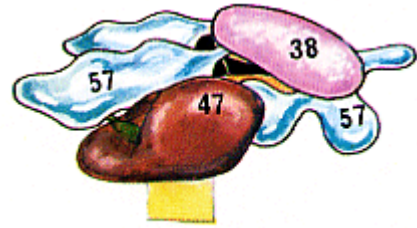
ANATOMIA DE LES AUS



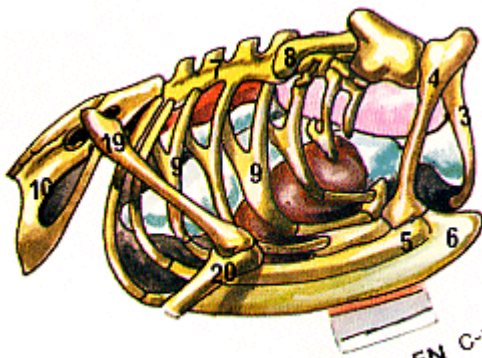
ANATOMIA DE UN AVE (PALOMA)

- | | | | |
|-------------------------|--------------------------|-------------------------|----------------------------------|
| 1.—Cráneo | 17.—Huesos metacarpianos | 33.—Lengua | 49.—Intestino delgado |
| 2.—Vértebras cervicales | 18.—Falanges | 34.—Glotis | 50.—Ciegos intestinales |
| 3.—Clavicula | 19.—Fémur | 35.—Esófago | 51.—Recto |
| 4.—Coracoides | 20.—Tibia | 36.—Tráquea | 52.—Riñón |
| 5.—Esternón | 21.—Peroné | 37.—Siringe | 53.—Uréter |
| 6.—Quilla del esternón | 22.—Tarsometatarso | 38.—Pulmón derecho | 54.—Ovario izquierdo |
| 7.—Columna vertebral | 23.—Falanges con uñas | 39.—Pulmón izquierdo | 55.—Oviducto |
| 8.—Escápula | 24.—Músculos | 40.—Corazón | 56.—Cloaca |
| 9.—Costillas | 25.—Pico | 41.—Aorta | 57.—Sacos aéreos |
| 10.—Huesos de la pelvis | 26.—Orbita | 42.—Arterias pulmonares | 58.—Ojo con párpado nictitante |
| 11.—Vértebras coxígeas | 27.—Orificios nasales | 43.—Vena yugular | 59.—Plumas cobertoras |
| 12.—Pigostilo | 28.—Cerebro | 44.—Buche | 60.—Plumas remeras o rémiges |
| 13.—Húmero | 29.—Cerebelo | 45.—Molleja | 61.—Plumas timoneras o rectrices |
| 14.—Cúbito | 30.—Médula | 46.—Estómago glandular | 62.—Ligamento común |
| 15.—Radio | 31.—Fosas nasales | 47.—Hígado | 63.—Membrana palagial |
| 16.—Huesos carpianos | 32.—Faringe | 48.—Páncreas | |

PEGAR EN C-11



PEGAR EN C-12



PEGAR EN C-13

PEGAR EN C-14



PEGAR EN C-15

