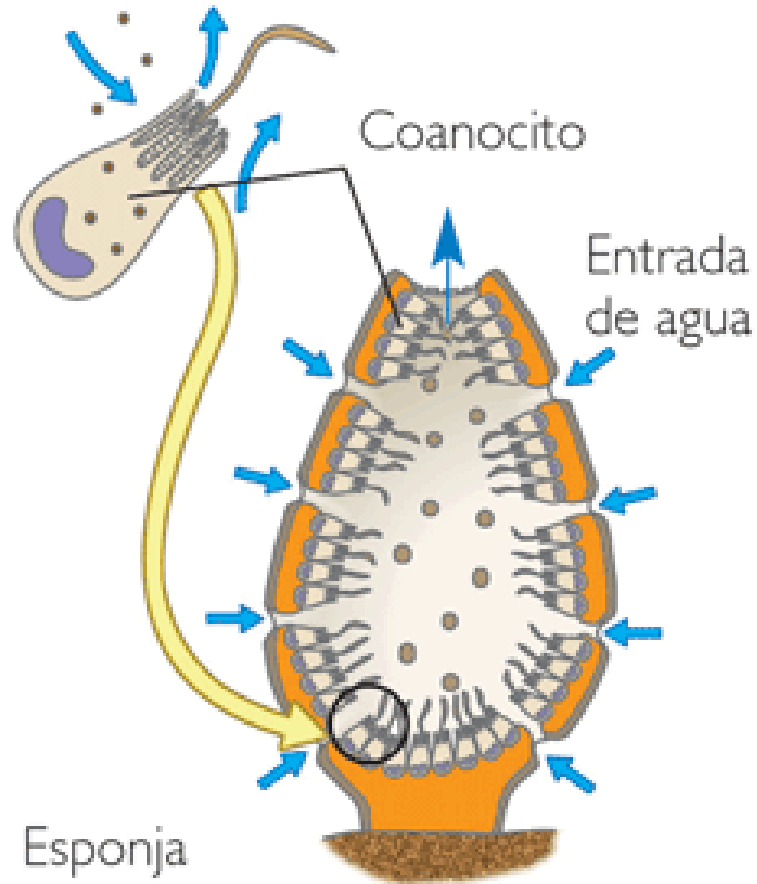
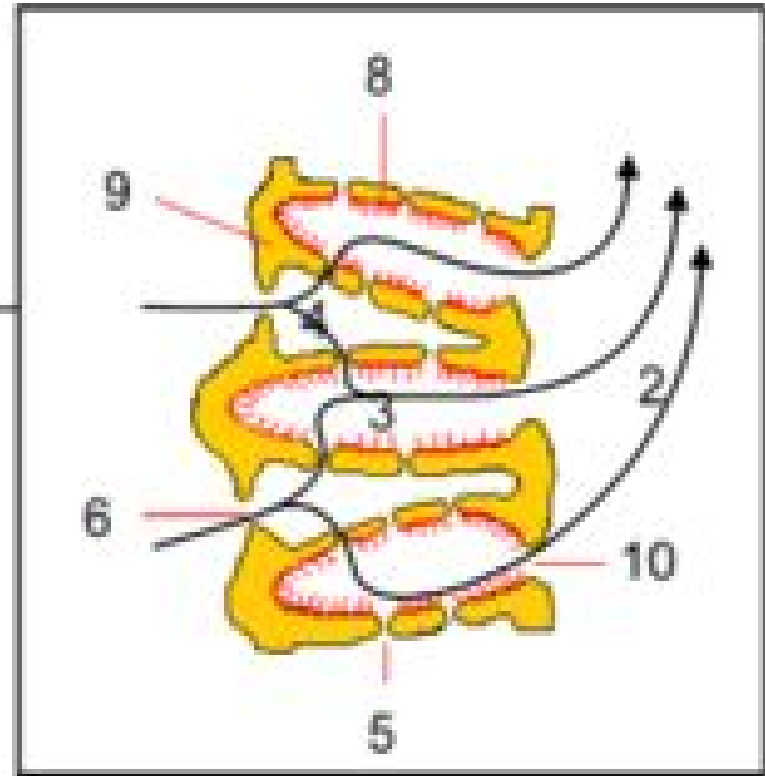
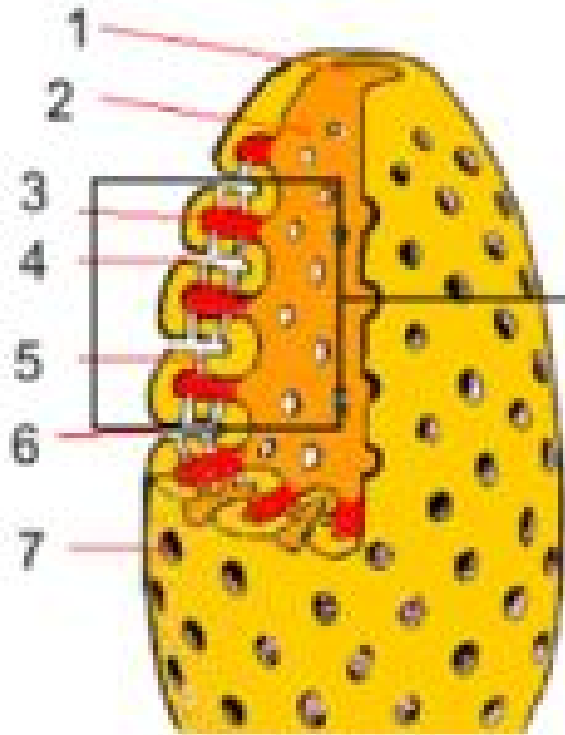


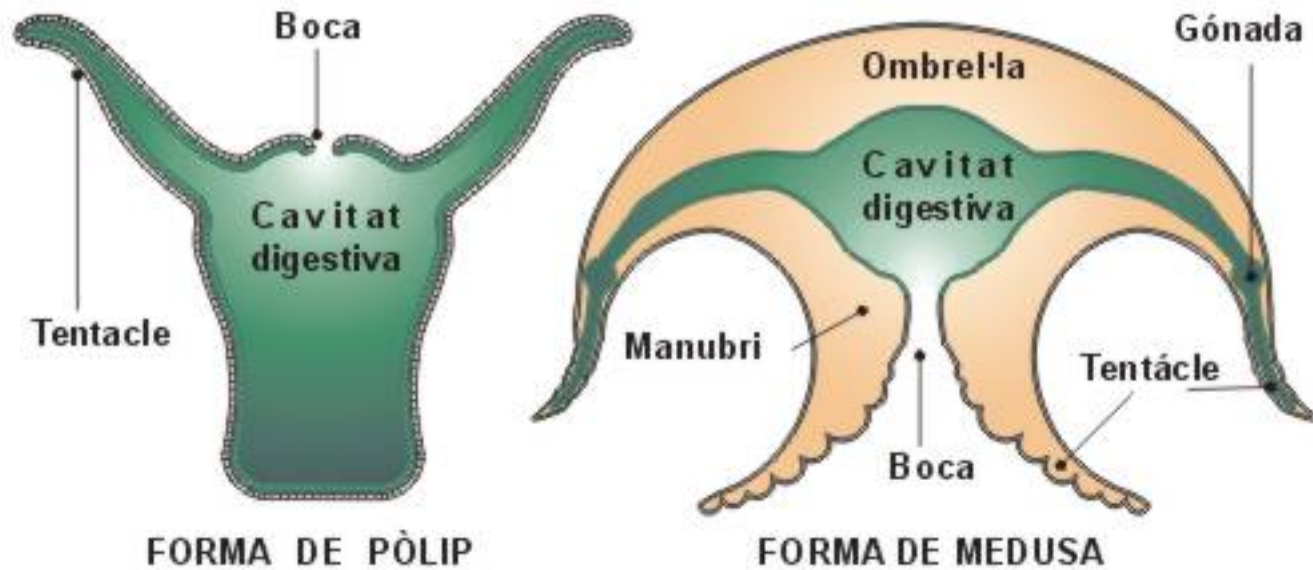
ESPONGES



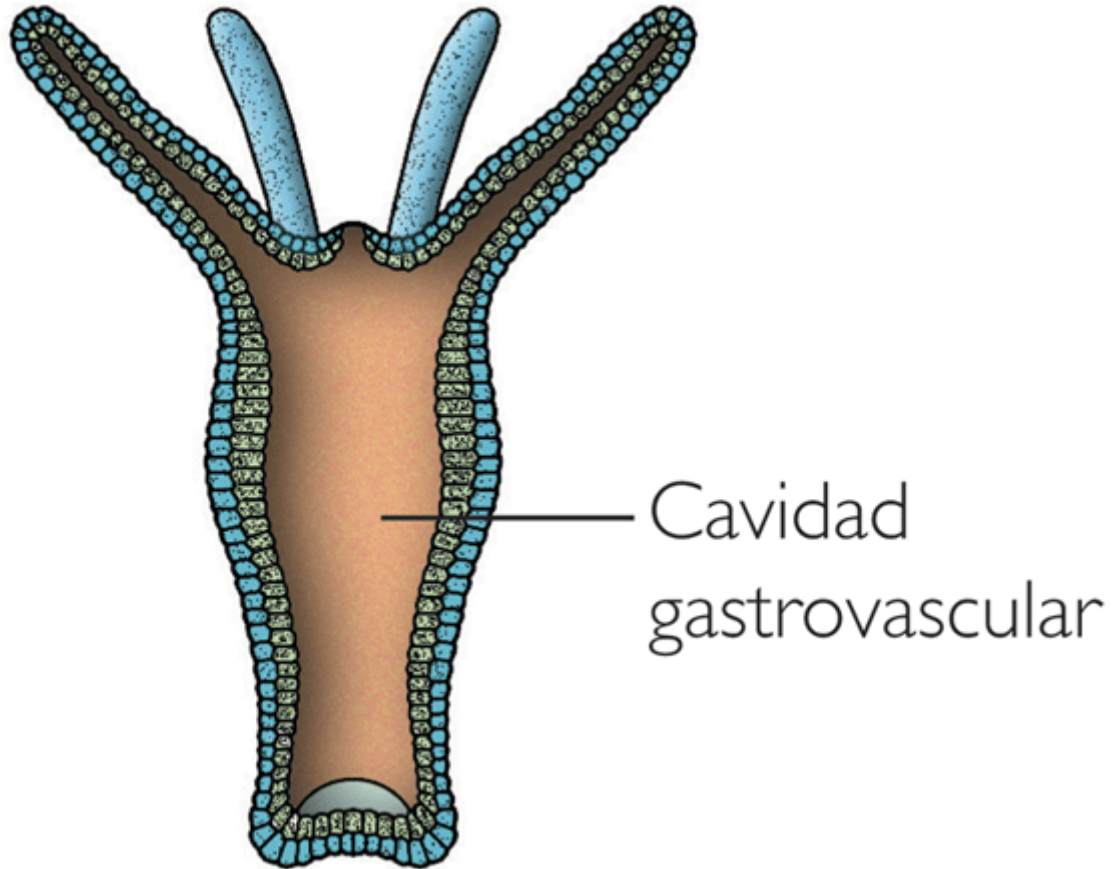
ESPONGES



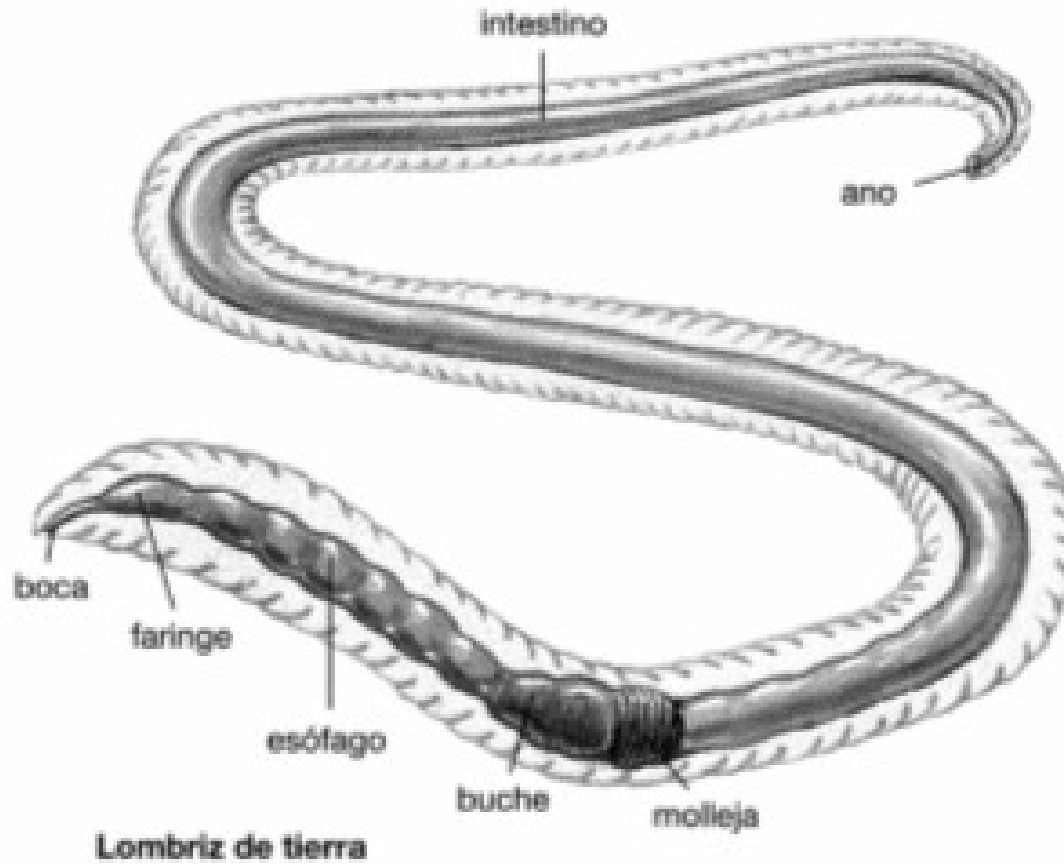
CNIDARIS



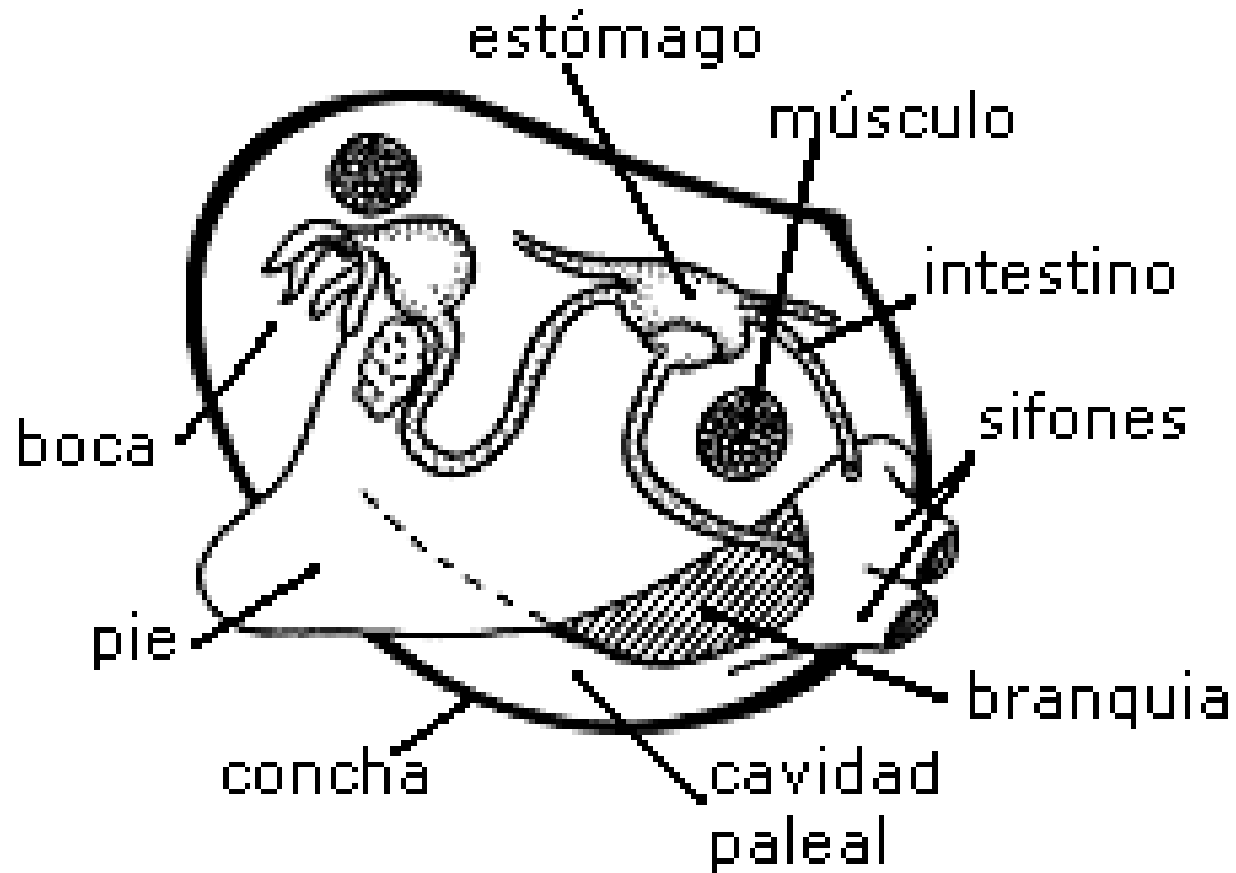
CNIDARIS



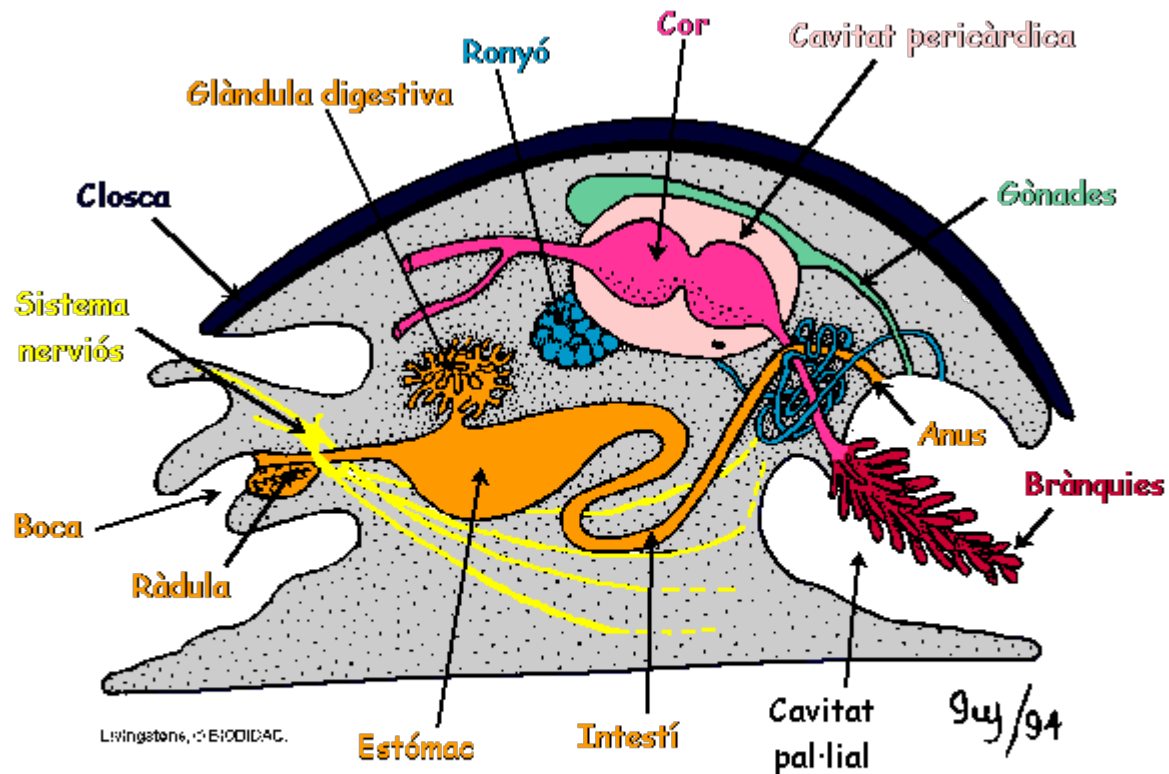
ANÈLIDS



MOL-LUSCS (BIVALBES)

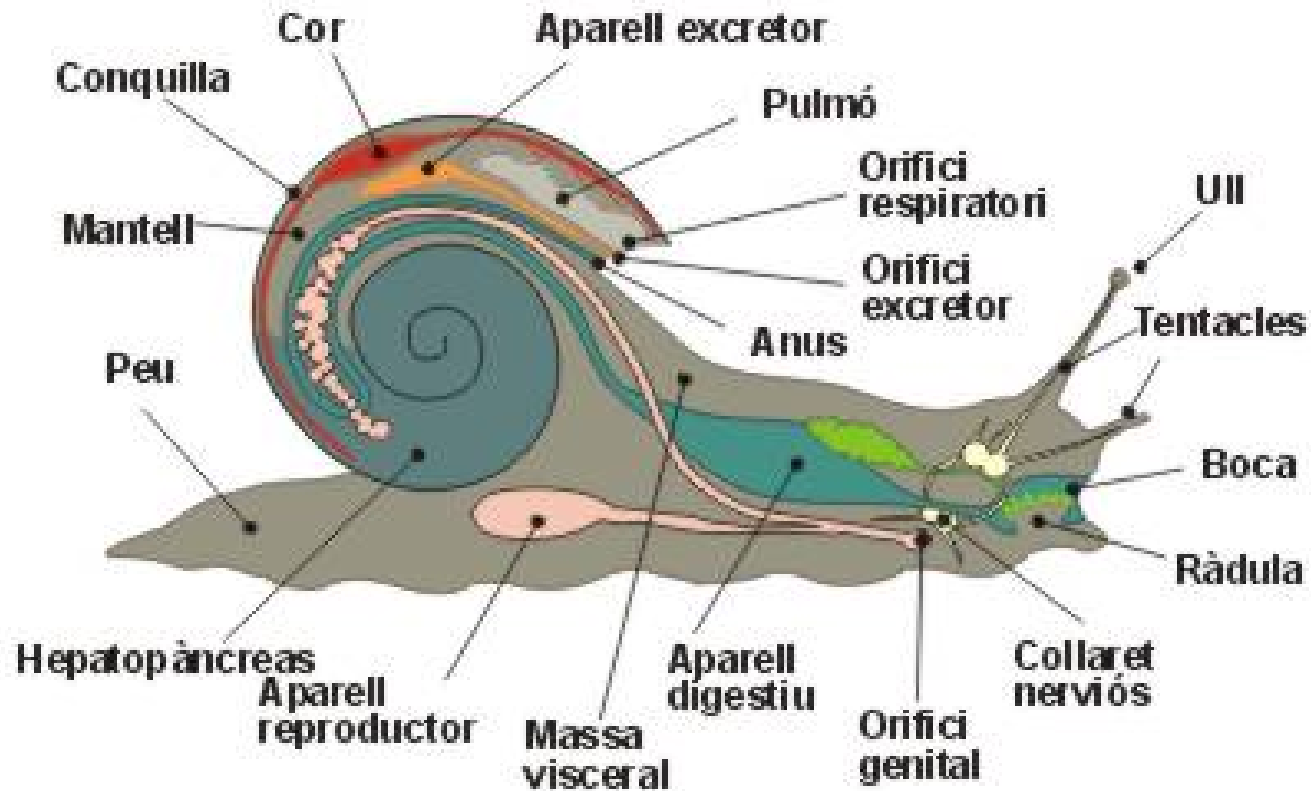


MOL·LUSCS

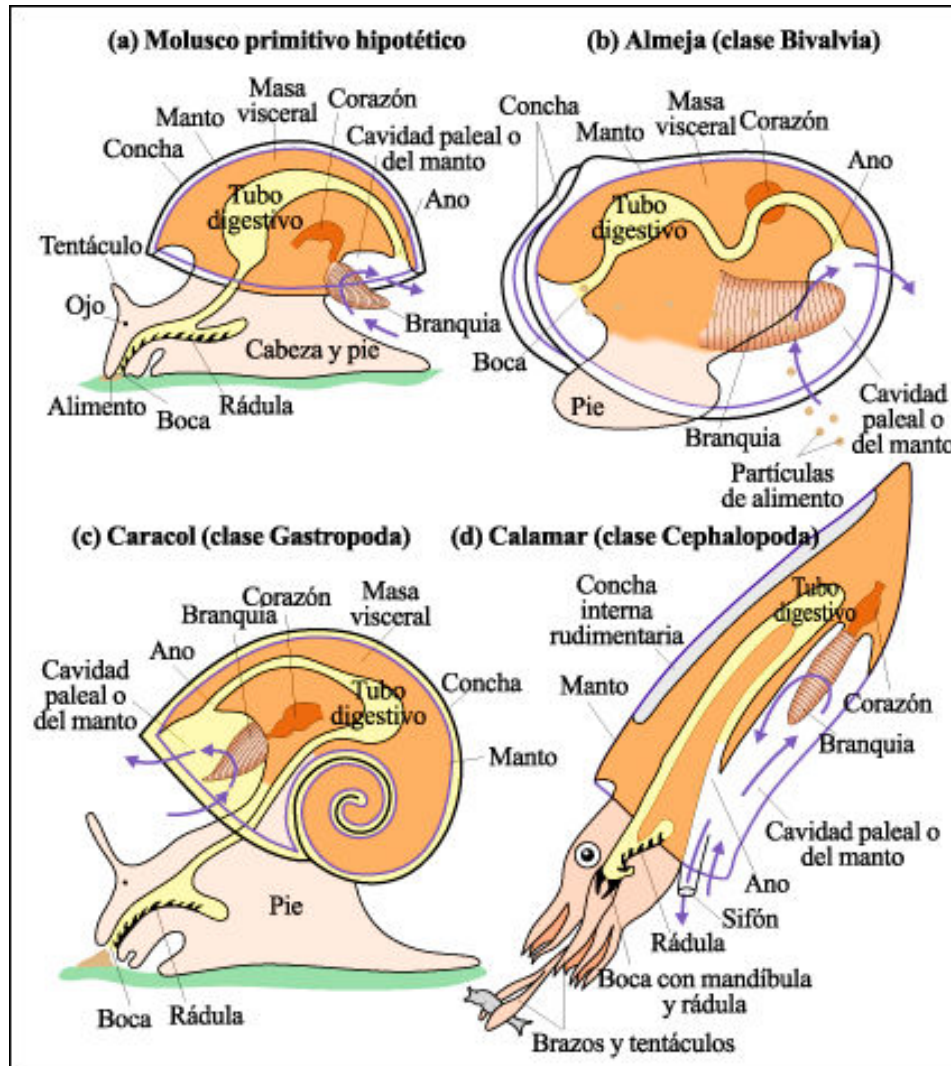


- | | | | |
|---|---------------------|---|--------------------------------|
|  | Aparell digestiu |  | Estructures d'intercanvi gasós |
|  | Aparell excretori |  | Sistema nerviós |
|  | Aparell circulatori |  | Aparell reproductor |

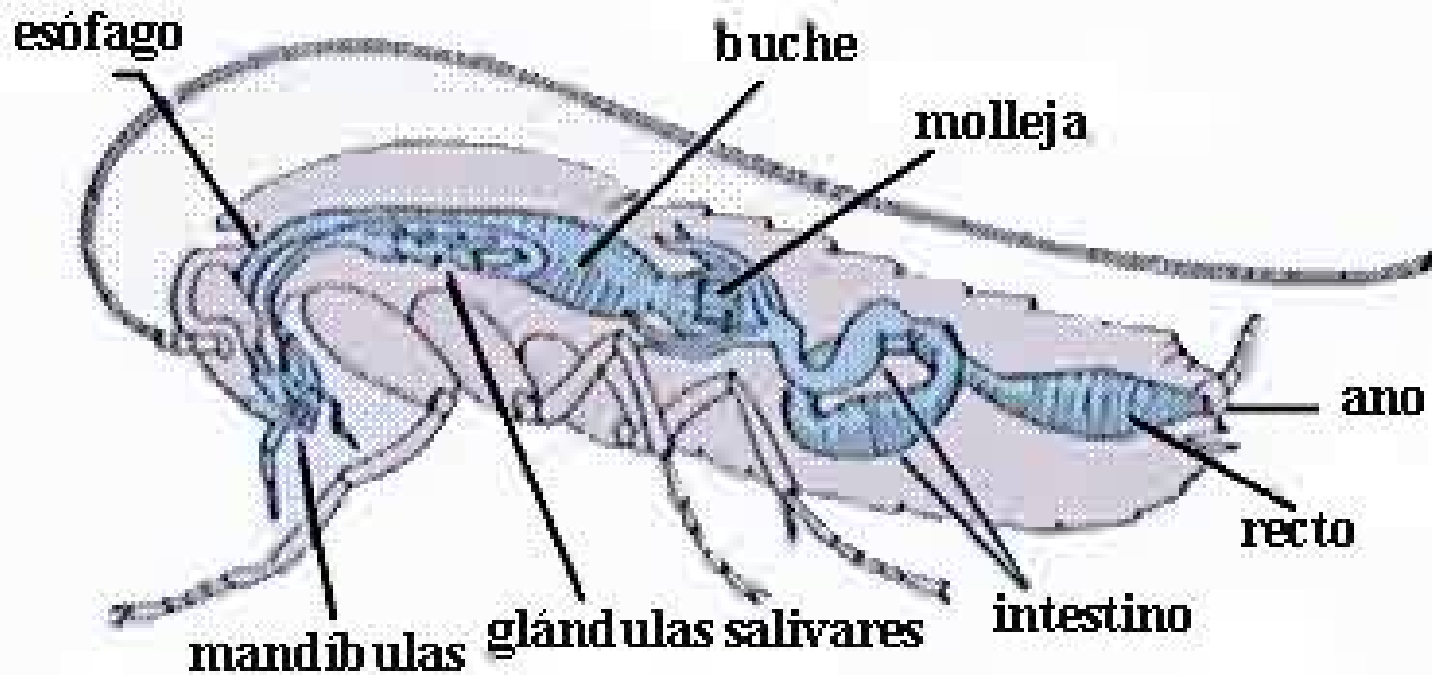
MOL·LUSCS (GASTERÒPODES)



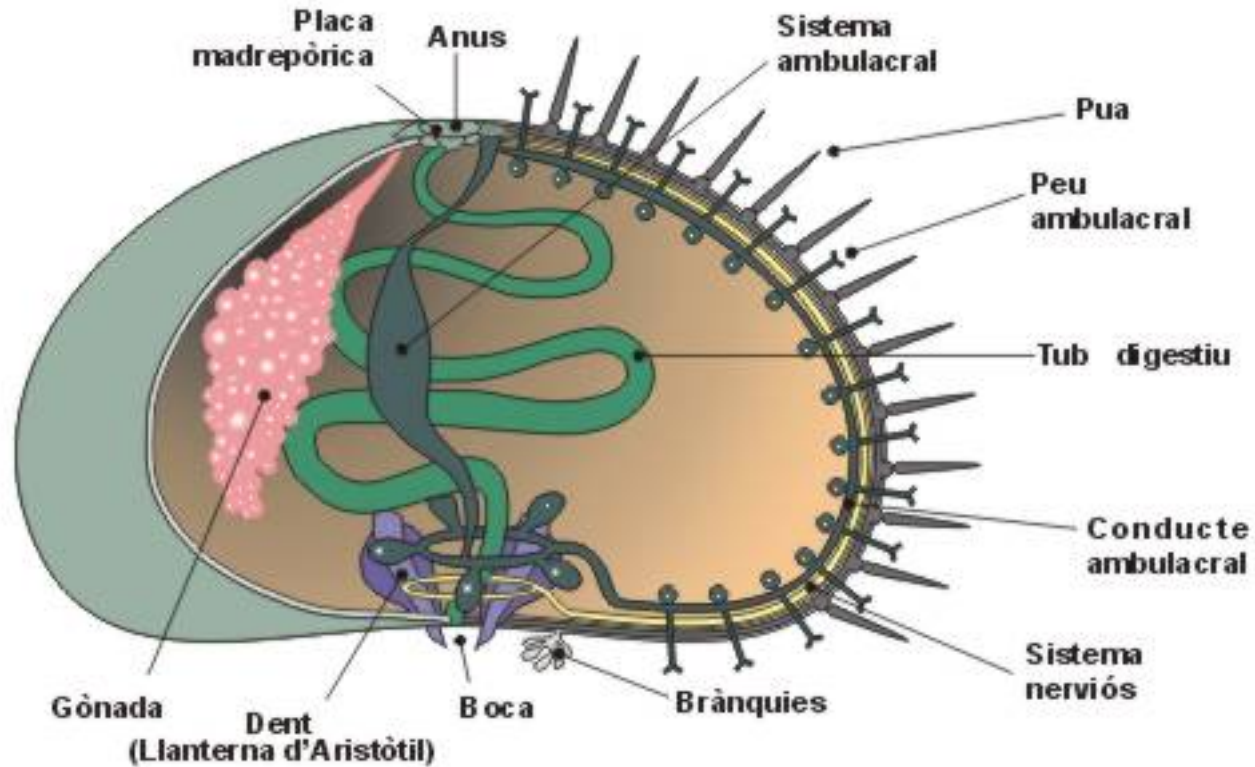
MOL-LUSCS



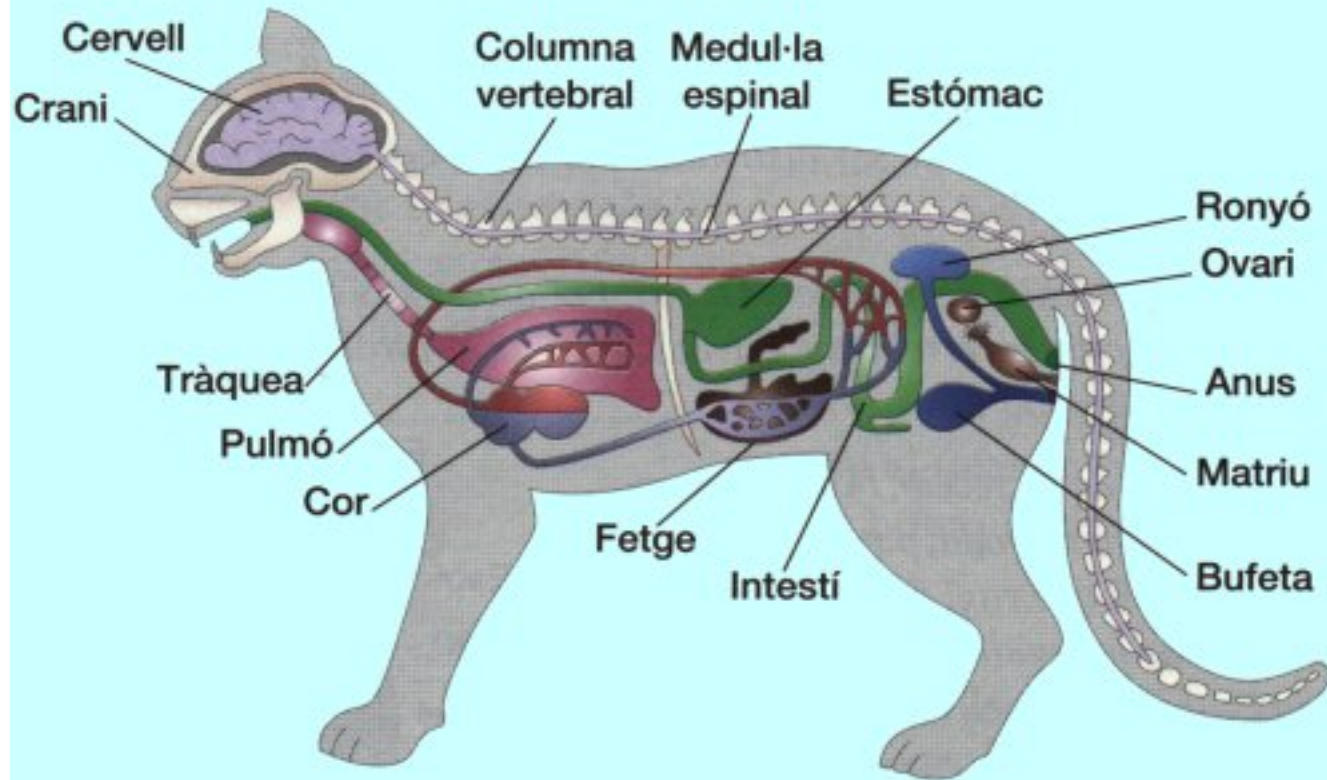
ARTRÒPODES



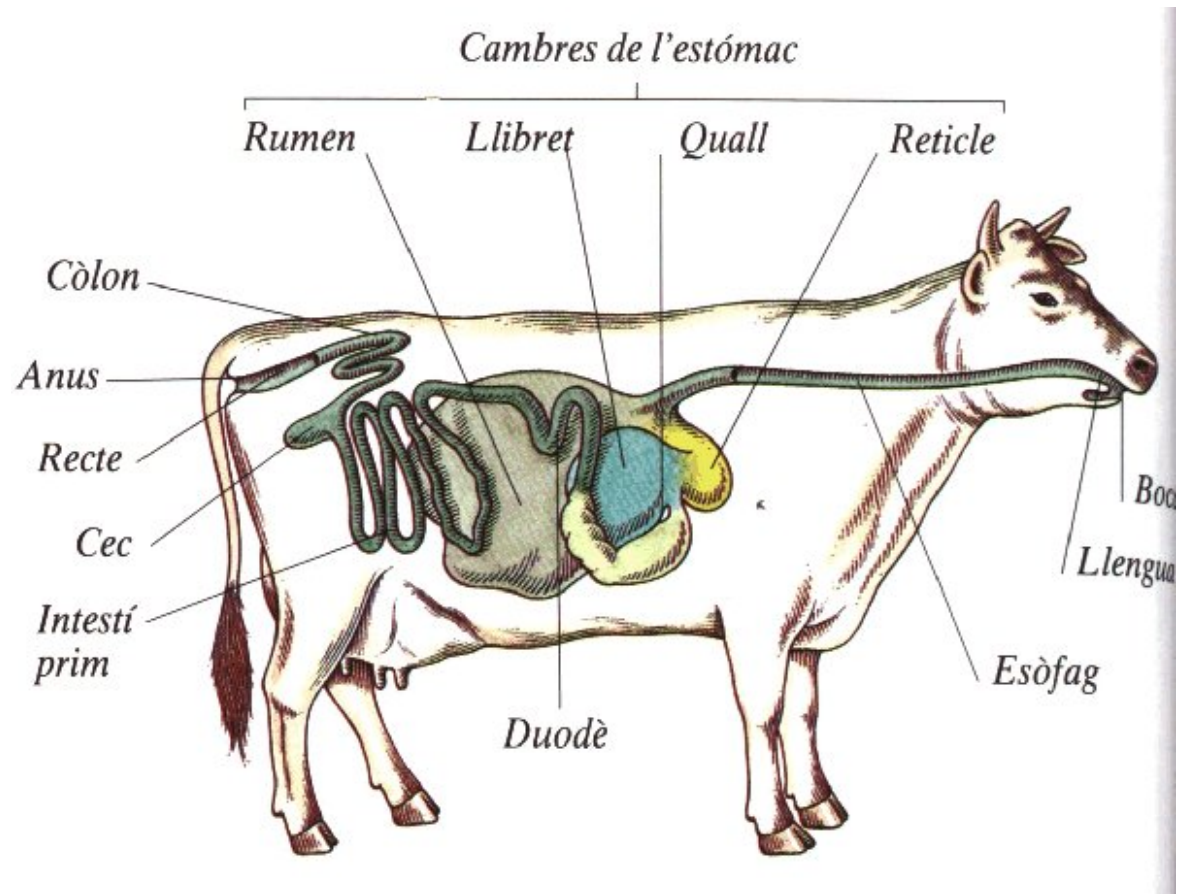
EQUINODERMS



MAMÍFERS

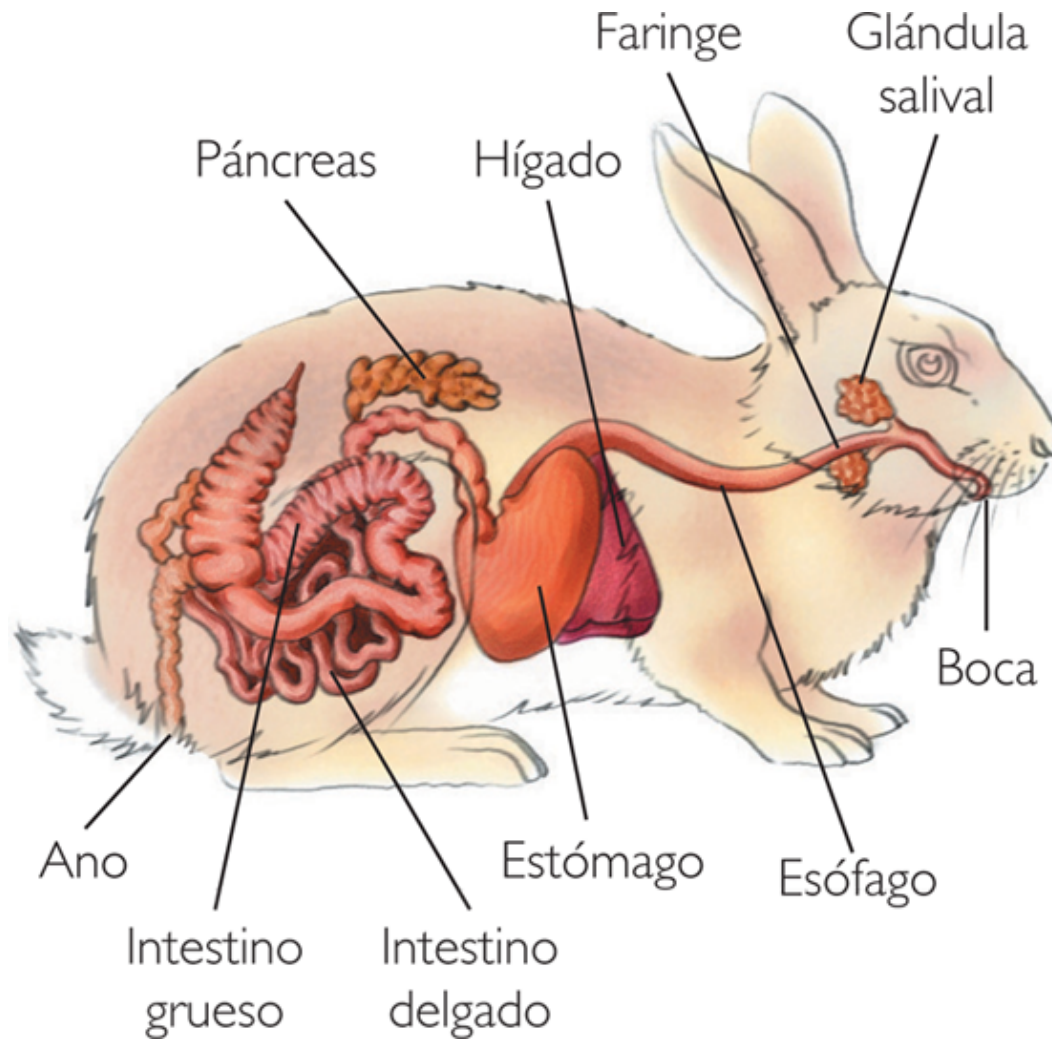


MAMÍFERS (REMUGANTS)

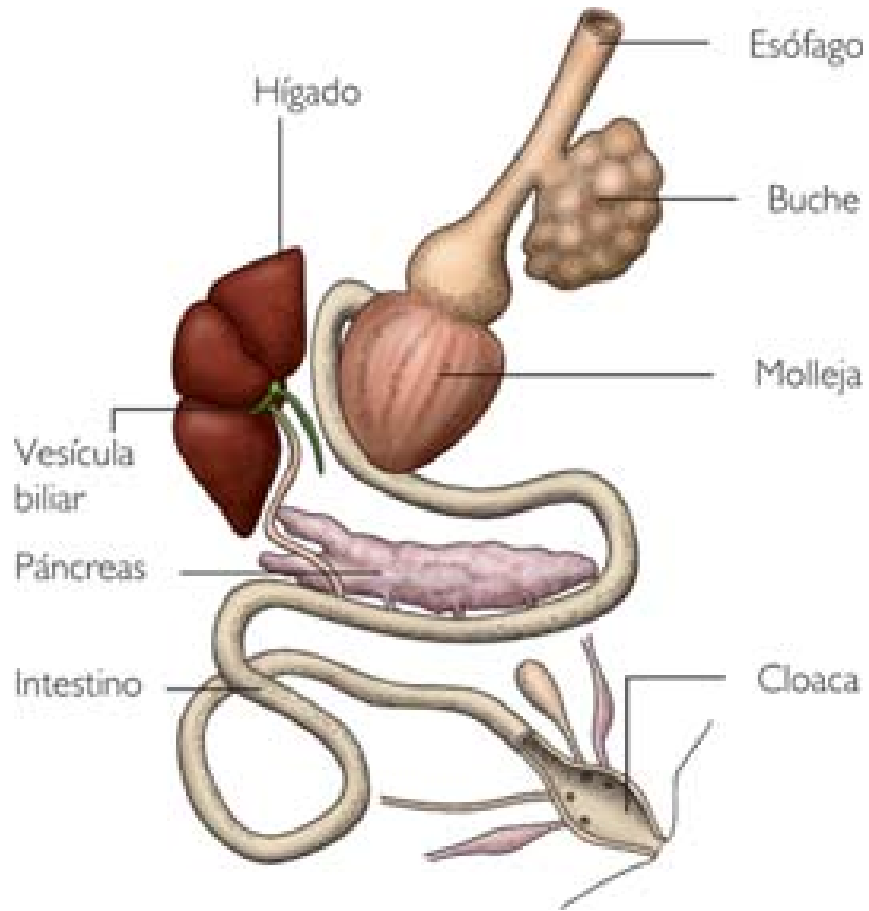


- Els **remugants** (*Ruminantia*) són un subordre de mamífers que es caracteritzen per digerir l'aliment en dues etapes, en la primera de les quals mengen l'aliment cru i el regurgiten en una forma semidigerida anomenada **bol**, i que després *remuguen* (masteguen per segona vegada) per tal de digerir el bol. És a dir, els remugants primer pasturen els vegetals activament i després, pausadament, els digereixen.
- L'estómac o aparell digestiu dels remugants està dividit en quatre cavitats: el *rumen*, el *reticle*, el *llibret* i el *quall* o estómac real.
- Al rumen i al reticle, que conformen un sol compartiment, el menjar es barreja amb saliva i se separa entre capes de sòlid (que formarà el bol) i líquid. La fibra (especialment cel·lulosa) és despolimeritzada a glucosa gràcies a l'acció de microorganismes (bacteris, protozous i fongs) anaeròbics i passa al llibret, on després de continuar la digestió passa al quall, on la digestió és similar a la dels **monogàstrics**, i posteriorment als intestins, on s'absorbeixen els nutrients.
- Dins dels animals que remuguen s'inclouen, entre d'altres, els bovins, els ovins, els caprins, els giràfids i els camèlids. La majoria dels **cetartiodàctils** remugants conformen, precisament, el subordre dels **remugants** (*Ruminantia*), excepte els camèlids (camells i llames), que són **tilòpodes** (*Tylopoda*).

MAMÍFERS



AUS



Sistema digestivo de las aves

