

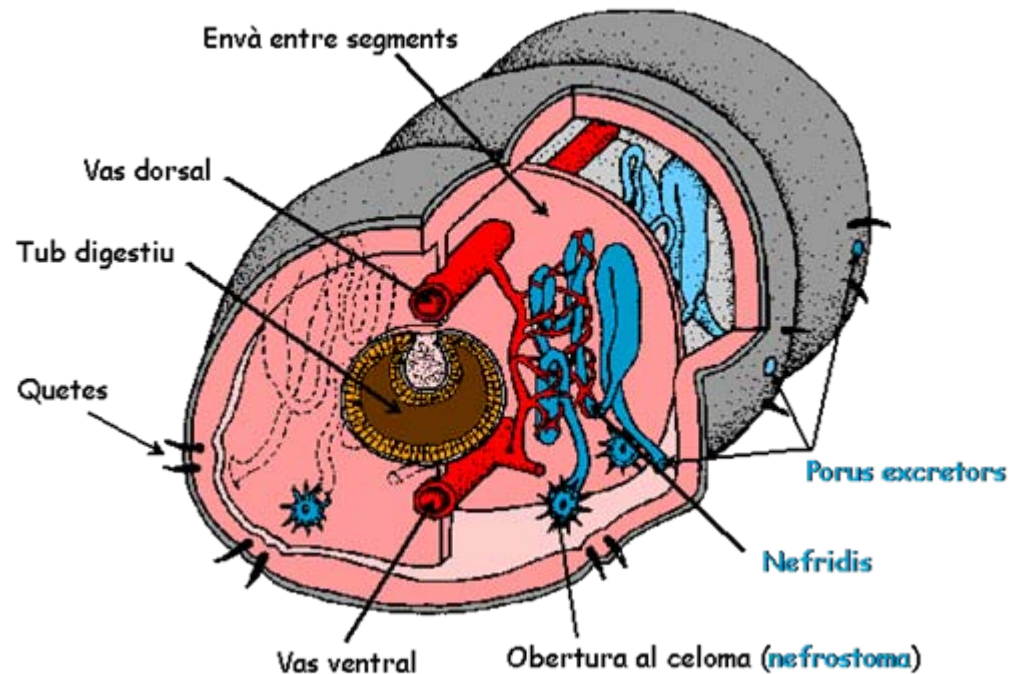
L'APARELL CIRCULATORI DELS ANÈL·LIDS

Els anèl·lids tenen un aparell circulatori **tancat**, format per un seguit de tubs pels quals circula la sang.

Hi destaquen **dos grans vasos**, el **dorsal** i el **ventral**, que es disposen en **sentit longitudinal**.

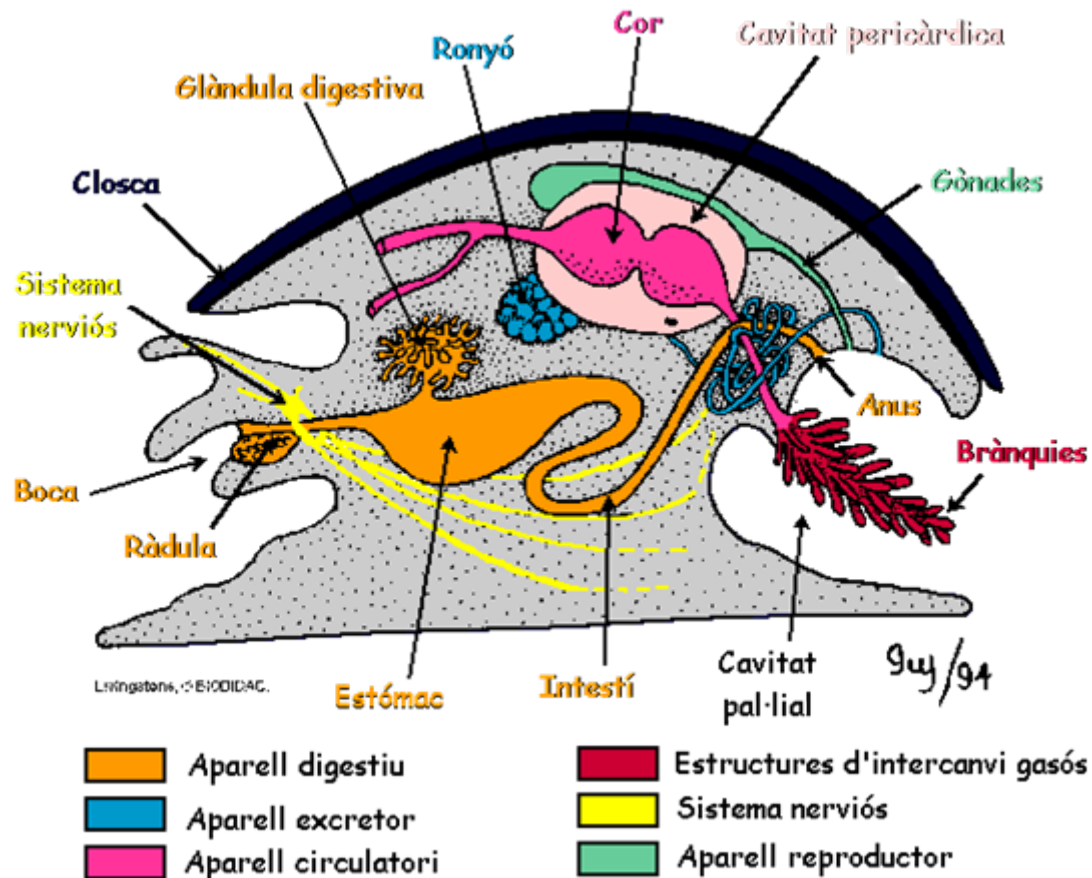
La sang circula pel **vas dorsal** en **sentit anterior**, impulsada per les pròpies **contraccions del vas**.

D'aquest vas dorsal surten un sèrie de **vasos laterals** a nivell de cada segment que es **ramifiquen** en les diferents parts del cos. Es tornen a reunir en el **vas ventral** per on la sang circula en **sentit posterior**.



L'APARELL CIRCULATORI DELS MOL·LUSCS

És de tipus obert, excepte en els cefalòpodes que és tancat. Hi destaca un cor, que actua com a òrgan de bombeig acompanyat de vasos i llacunes on s'efectua l'intercanvi de substàncies.



L'APARELL CIRCULATORI DELS ARTRÒPODES

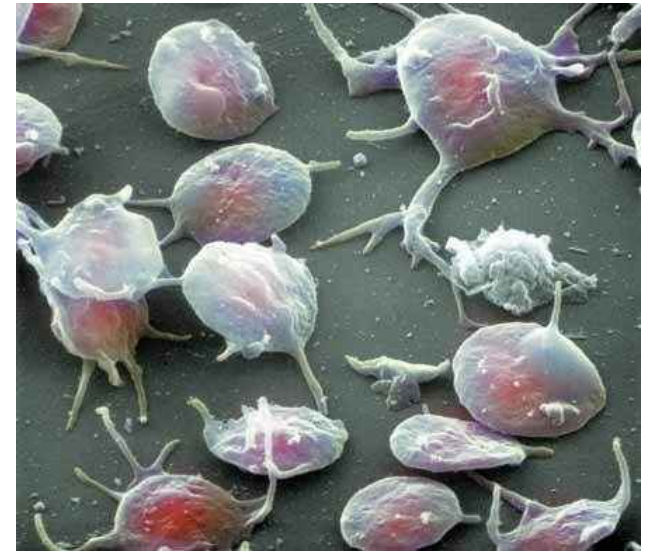
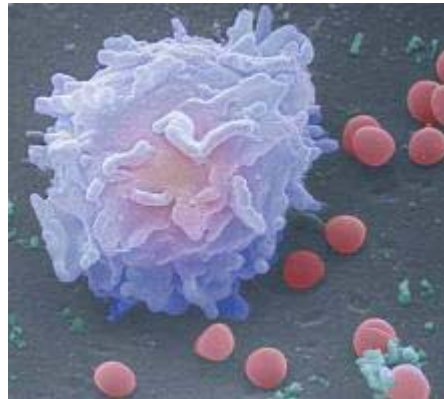
- És de tipus **obert**, és a dir el líquid circulatori (**hemolinfa**) no sempre circula per l'interior de vasos i queda lliure en llacunes o **sinus** on banya directament els òrgans interns.
- La seva funció és el **transport de substàncies** nutritives, productes d'excreció i **gasos** (excepte en les formes que presenten tràquees com a aparell respiratori).
- Generalment està format per un **cor** que no és més que un **vas** més o menys eixamplat situat en posició **dorsal** situat dins d'una cavitat (cavitat pericàrdica). Aquest vas presenta una obertura (**ostíols**) que permeten que l'hemolinfa torni a entrar en el cor i alhora n'impedeixen el seu retrocés.
- El moviment de l'hemolinfa es realitza gràcies a les **contraccions del cor** de manera que quan es contrau l'hemolinfa surt per les artèries i quan es dilata l'hemolinfa entra pels ostíols.

L'APARELL CIRCULATORI DELS ARTRÒPODES

- L'hemolinfa surt del cor per diferents **artèries** (poden variar segons el grup) que la condueixen cap a les diferents regions del cos. Des de les artèries l'hemolinfa va a parar directament a les **cavitats del cos** on es troben els òrgans interns banyats per la mateixa hemolinfa. És justament en aquestes cavitats on es realitza l'**intercanvi** de substàncies.
- Un **sistema venós** retorna l'hemolinfa des de les cavitats corporals a la cavitat pericàrdica i finalment torna a l'interior del cor a través dels ostíols.

LA SANG DELS VERTEBRATS

- La sang està constituïda per una part líquida, el **plasma sanguini**, que és una dissolució d'aigua, proteïnes i altres substàncies, i les **cèl·lules sanguínies**: els glòbuls vermells o eritròcits, els glòbuls blancs o leucòcits i les plaquetes.

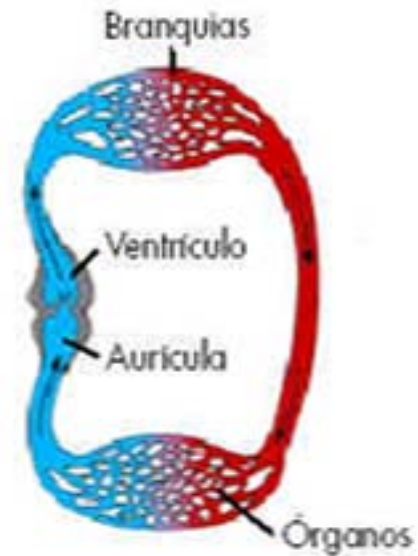


L'APARELL CIRCULATORI DELS PEIXOS

Peces



Aparato circulatorio sencillo y completo

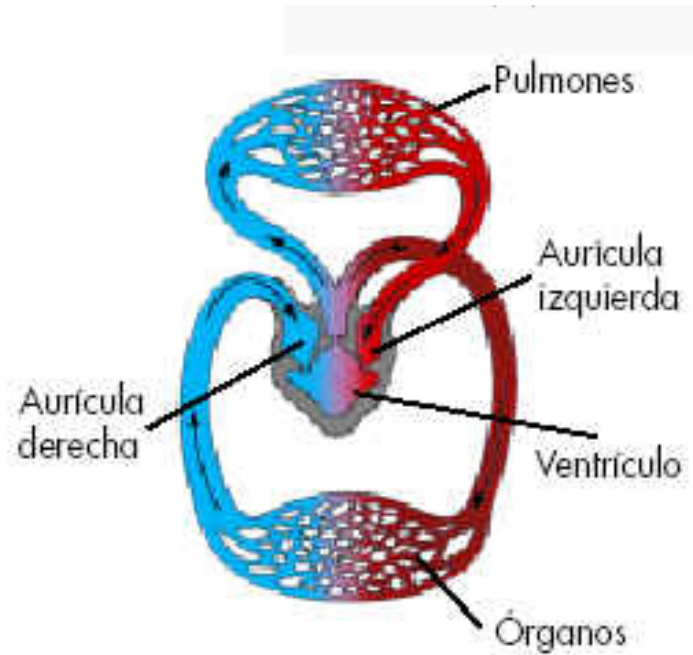


L'APARELL CIRCULATORI DELS AMFIBIS I RÈPTILS

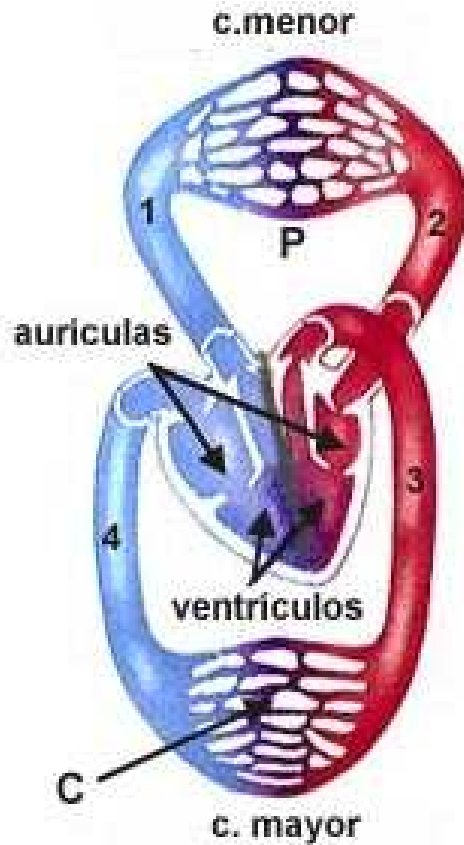
Anfibios y reptiles



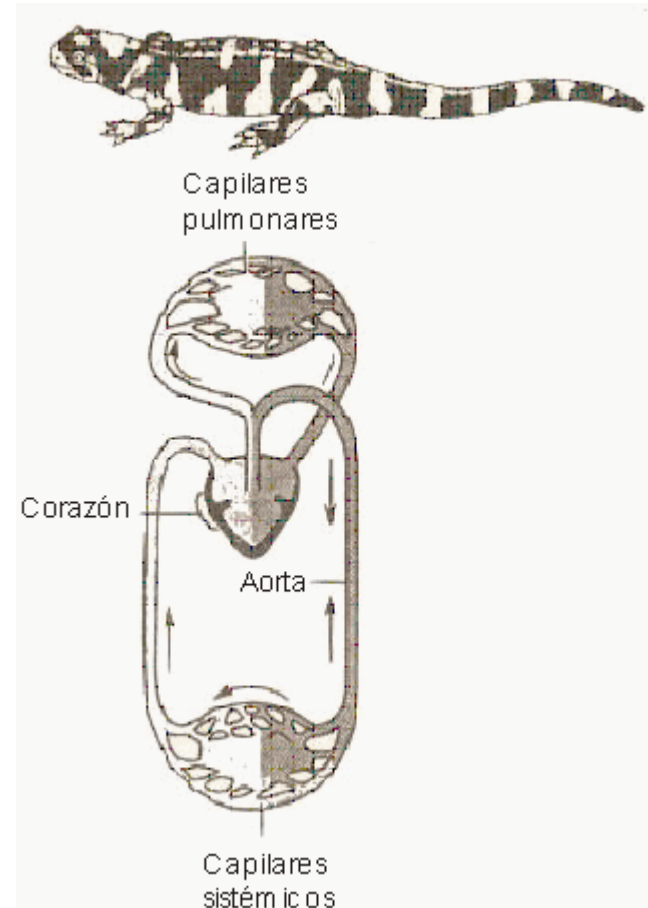
Aparato circulatorio
doble e incompleto



L'APARELL CIRCULATORI DELS AMFIBIS I RÈPTILS



- LEYENDA**
- 1.arteria pulmonar
 - 2. venas pulmonares
 - 3. arteria aorta
 - 4. venas cavas
 - P=pulmones
 - C=cuerpo

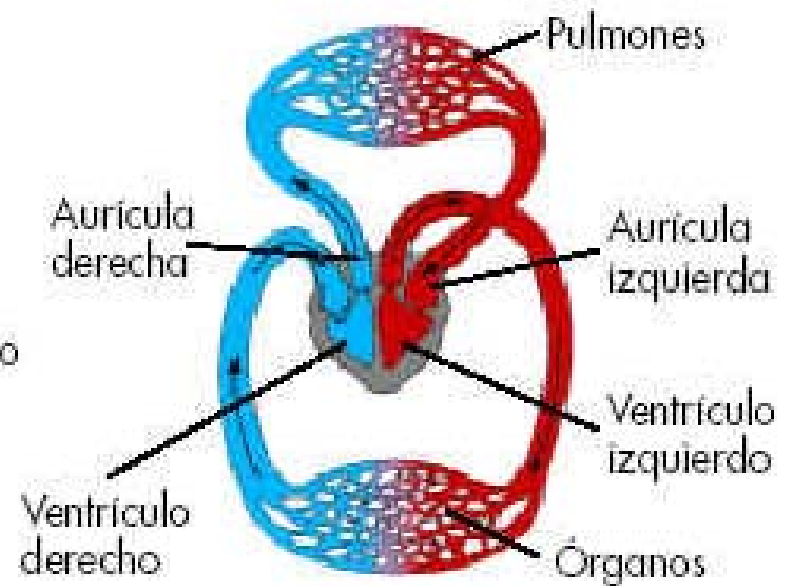


L'APARELL CIRCULATORI DELS COCODRILS, AUS I MAMÍFERS

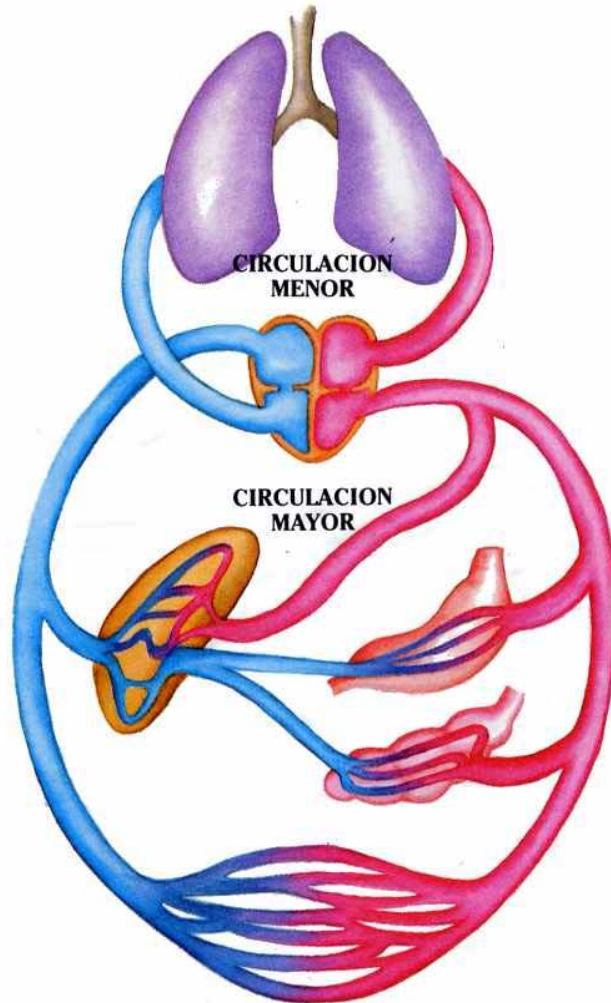
Cocodrils, aves y mamíferos

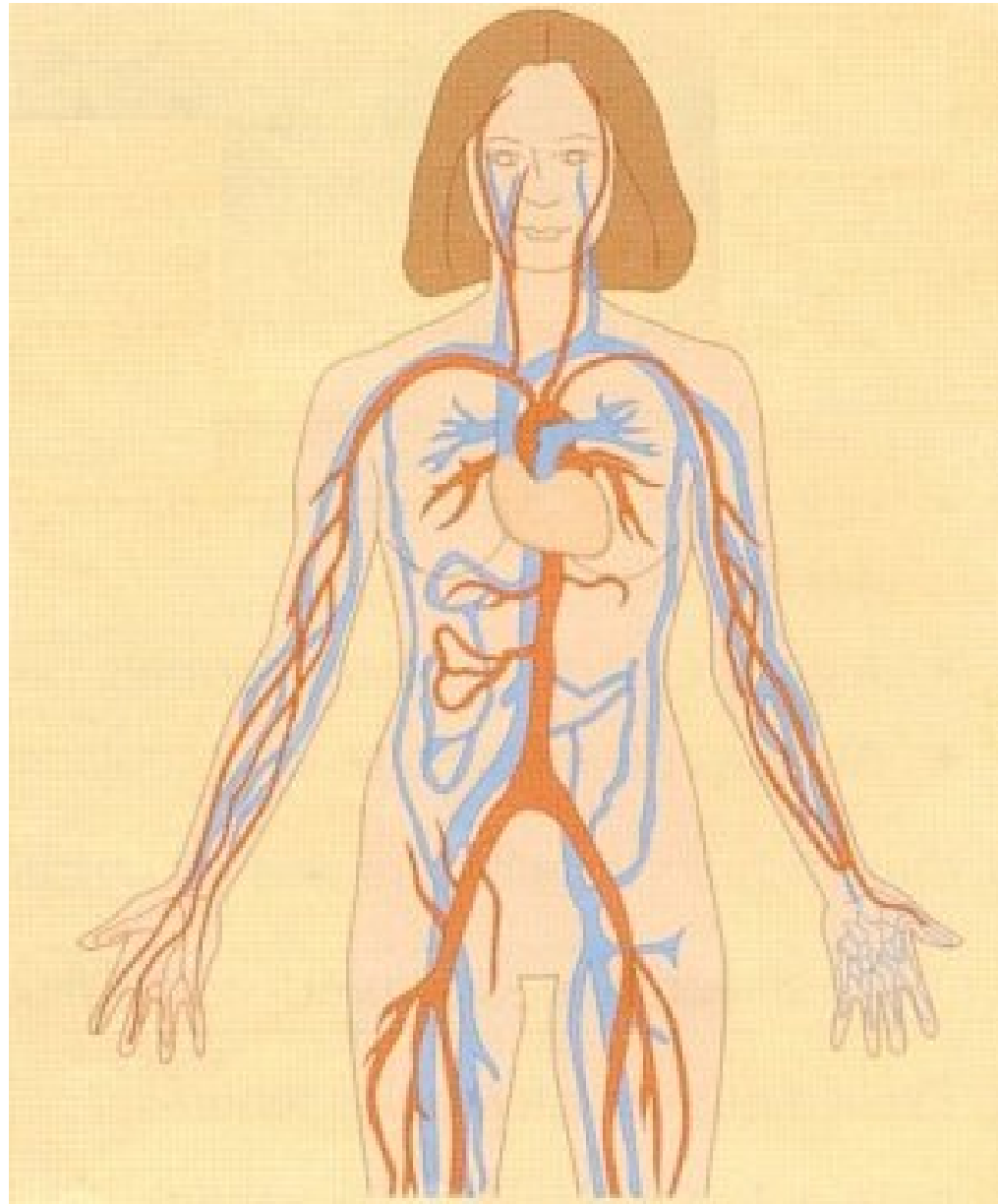


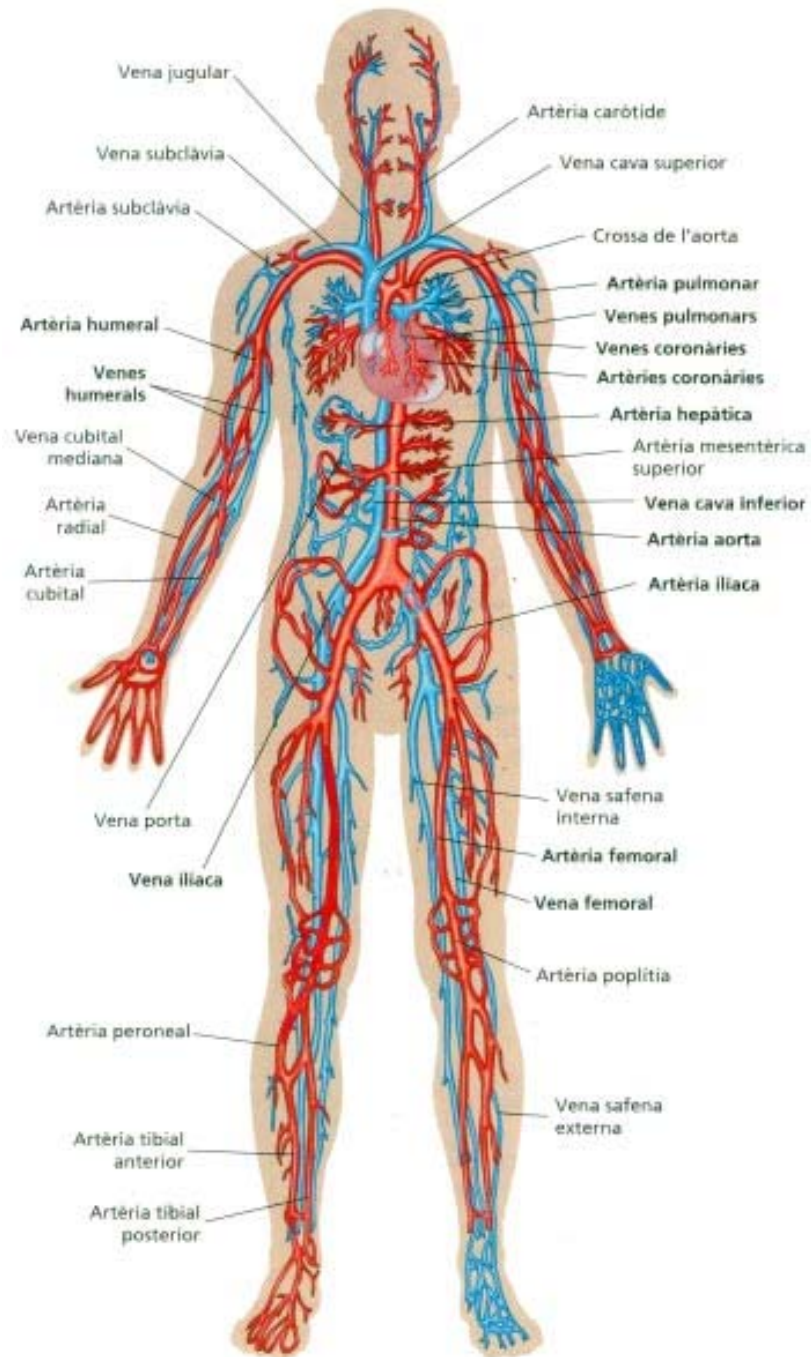
Aparato circulatorio
doble y completo



L'APARELL CIRCULATORI DELS COCODRILS, AUS I MAMÍFERS







L'APARELL CIRCULATORI DELS COCODRILS, AUS I MAMÍFERS

