

ESTUDI ANATÒMIC I DISSECCIÓ D'UN ENCÈFAL DE VERTEBRAT

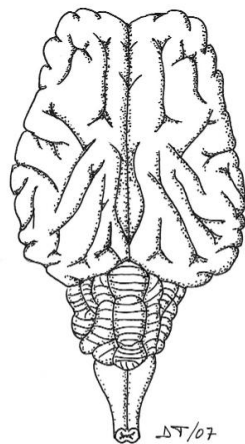
Nom i cognoms: _____ Curs i grup: _____

Objectiu: Observar l'anatomia interna i externa d'un encèfal de vertebrat i identificar-hi les seues estructures principals.

Mètode: Realitza les observacions pertinents seguint les indicacions i contesta a les preguntes.

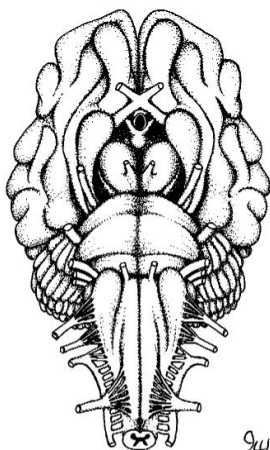
Observació de l'anatomia externa

- Situa l'encèfal en la cubeta de dissecció per la part dorsal.
- Identifica les parts de la seua anatomia externa: el cervell, els hemisferis cerebrals, les circumvolucions, les cissures, la medulla espinal, el cerebel i el bulb raquidi.

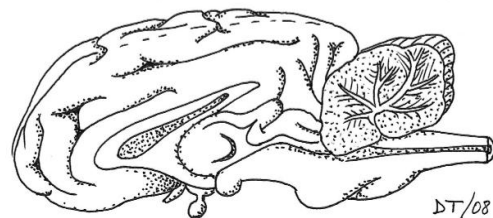


Observació de l'anatomia interna

- Talla amb el bisturí per la cissura interhemisfèrica. Observaràs que és molt profunda i arriba fins a una massa de fibres blanquinoses que constitueixen el cos callós. Talla'l.



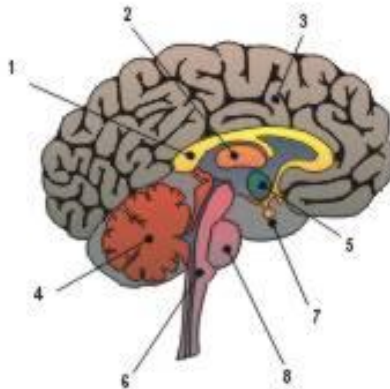
Livingstone © BIODIDAC



- Talla el cerebel longitudinalment per la part central. Descriu quina forma té la substància blanca.

Respon les següents qüestions

1. En la imatge inferior identifica les estructures assenyalades:



2. Cita les funcions que realitzen les següents parts de l'encèfal:

<i>Estructura anatòmica</i>	<i>Funció que realitza:</i>
Cervell	
Sistema límbic (cos callós)	
Tàlem	
Hipotàlem	
Cerebel	
Bulb raquidi	
Medul·la espinal	

3. Fica nom a les parts assenyalades a aquests esquemes d'una neurona i de la unió entre dues neurones (sinapsi).

