

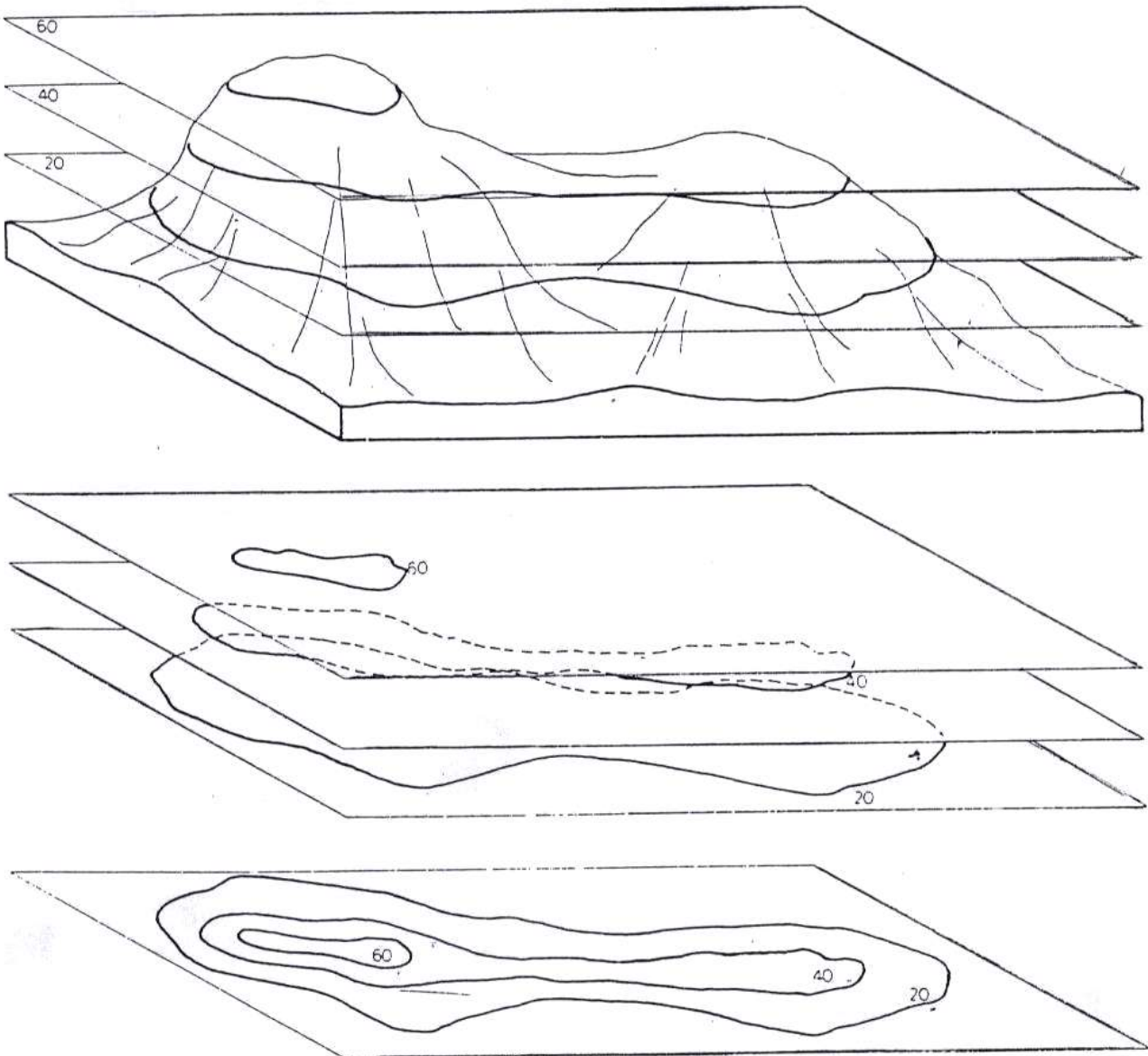
Estudi de mapes topogràfics

Nom i cognoms: _____

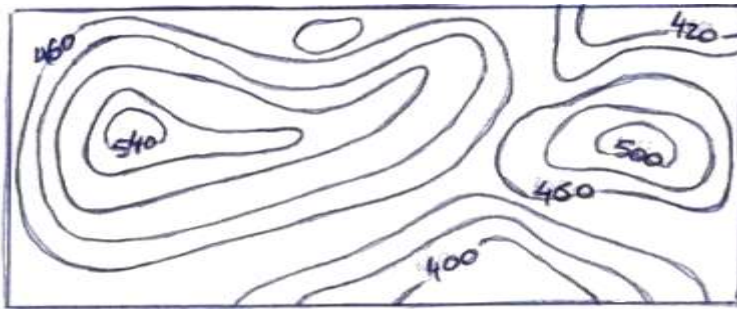
El mapa topogràfic representa el relleu d'una determinada regió en dues dimensions, és a dir, projectat sobre un plànol. Com a plànol de projecció es pren l'horitzontal i sobre ell es projecten els punts del relleu que estan situats a la mateixa altitud.

Les línies que uneixen els punts que tenen la mateixa altitud sobre el nivell del mar són les **corbes de nivell**. L'altitud d'un punt és la **cota**. La diferència d'altitud entre dues corbes consecutives és constant pe a cada mapa i rep el nom d'**equidistància**. Si en un mapa llegim que l'equidistància és 5 metres, indica que dos punts situats encorbes contigües es troben separats 5 metres verticalment. La cota de qualsevol corba de nivell es calcula coneixent el valor d'una d'elles i l'equidistància.

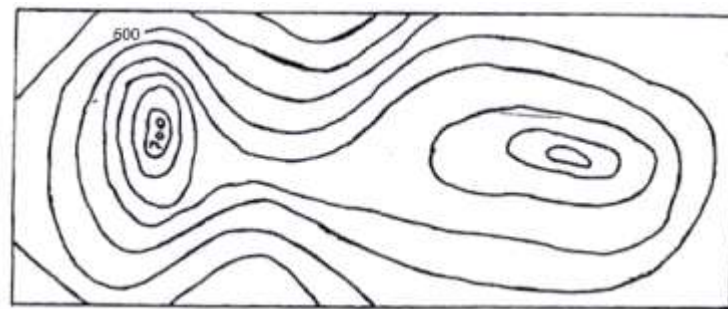
L'**escala** d'un mapa topogràfic és la relació que existeix entre les dimensions reals i les representades al mapa. Així una escala 1:100.000 vol dir que un centímetre del mapa són cent mil centímetres (1.000 m) de la realitat.



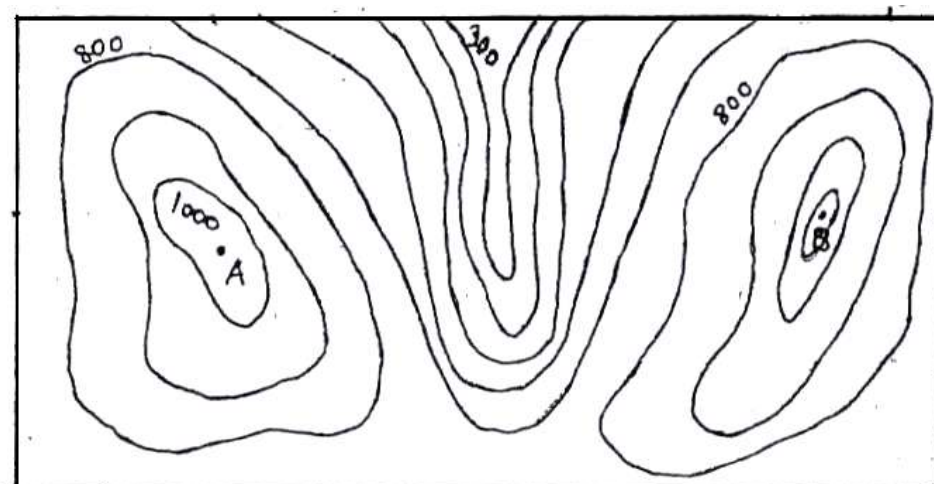
1. Fica cotes a les corbes de nivell que no les tinguen.



- Quina equidistància presenta aquest mapa?
2. Indica on es situen els cims i on les valls al següent mapa topogràfic.

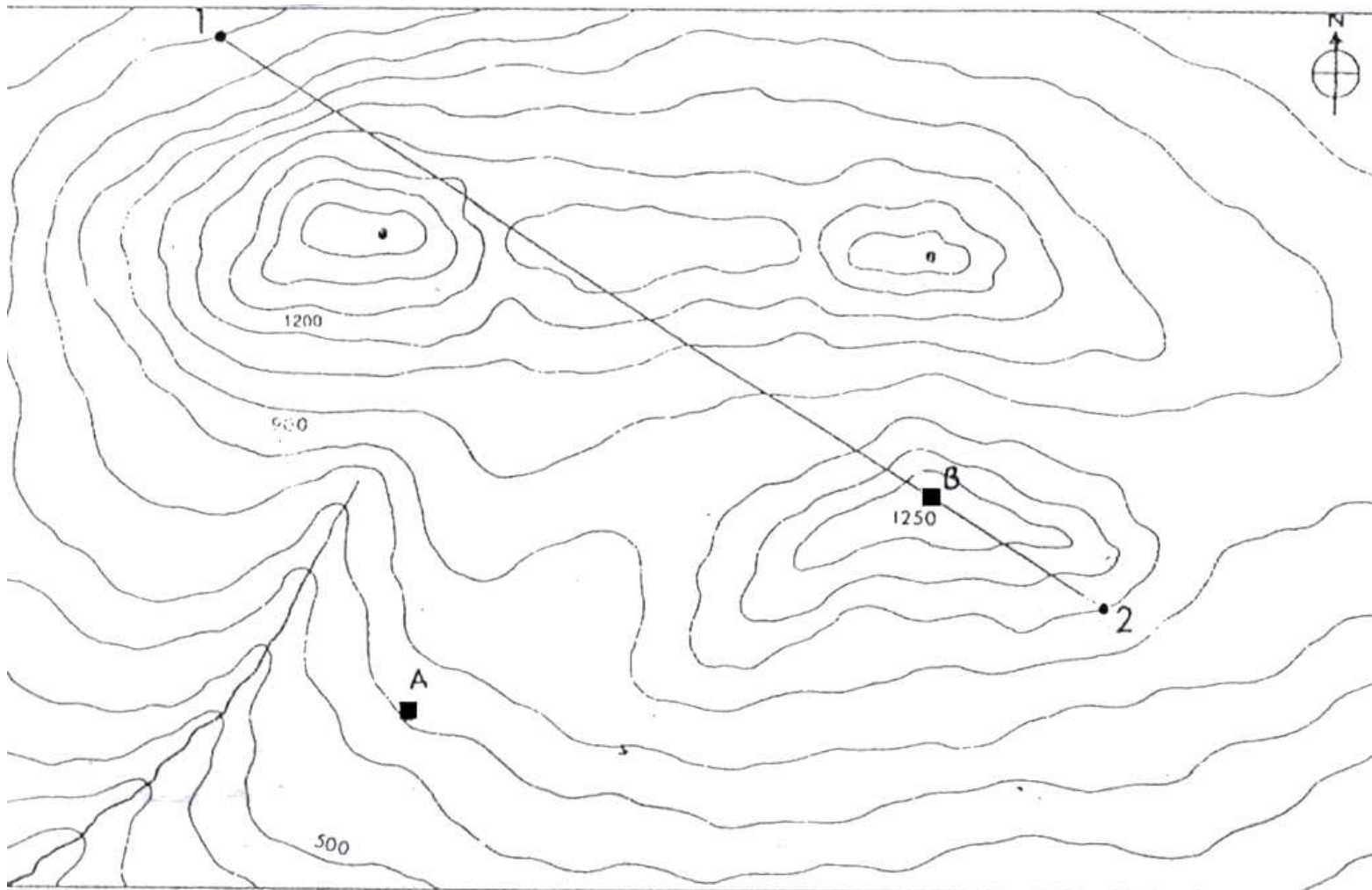


- Anota les cotes a les corbes de nivell que no les tinguen.
 - Quina equidistància presenta aquest mapa?
 - Quina és l'altitud dels dos cims?
 - Quin dels dos cims tindrà major pendent? Perquè?
3. Per on circularà un riu? Dibuixa-ho al mapa.



- Indica amb una fletxa la direcció que durà el corrent.
- Si l'escala del mapa és 1:50.000, calcula la distància real en línia recta des del cim A fins el B.

4. Sabent que l'escala del següent mapa és 1:50.000 i l'equidistància 100 m, calcula la distància real en línia recta entre els punts 1 i 2 i entre els quadrats A i B.



- Marca el llit del riu i indica amb fletxes la direcció del corrent.
- Si volguérem unir els punts 1 i 2 mitjançant una carretera, quin seria el recorregut més còmode, és a dir, el de menor pendent? Dibuixa'l al mapa.

5. Construeix una maqueta de cartró que represente el següent mapa topogràfic.

