

PHOTOSHOP: **PRÀCTICA 5.**

L'objectiu d'aquesta pràctica és ampliar les possibilitats que tenim per realitzar una selecció emprant les eines: **llaç**, **llaç magnètic** i **vareta màgica**.

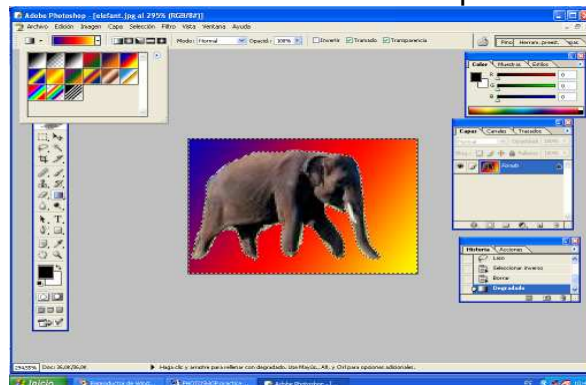
FES ELS SEGÜENTS EXERCICIS:

Exercici 1: La Vareta Màgica.

1. Obre la imatge **mono.jpg**.
2. Activa l'eina **Vareta Màgica**.
3. Pitja sobre el fons de la imatge. En aquest moment se selecciona tot el fons, i per tant els canvis afectaran a aquesta regió. Si la vareta no ha seleccionat tot el fons, pots provar de modificar la **Tolerància** de la barra d'eines de la Vareta Màgica perquè pugui agafar més píxels.
4. Fes IMAGEN/ AJUSTES/ TONO Y SATURACIÓN / i manipula els diferents nivells perquè el fons sigui vermell.
5. Desa la imatge.

Exercici 2: El Llaç.

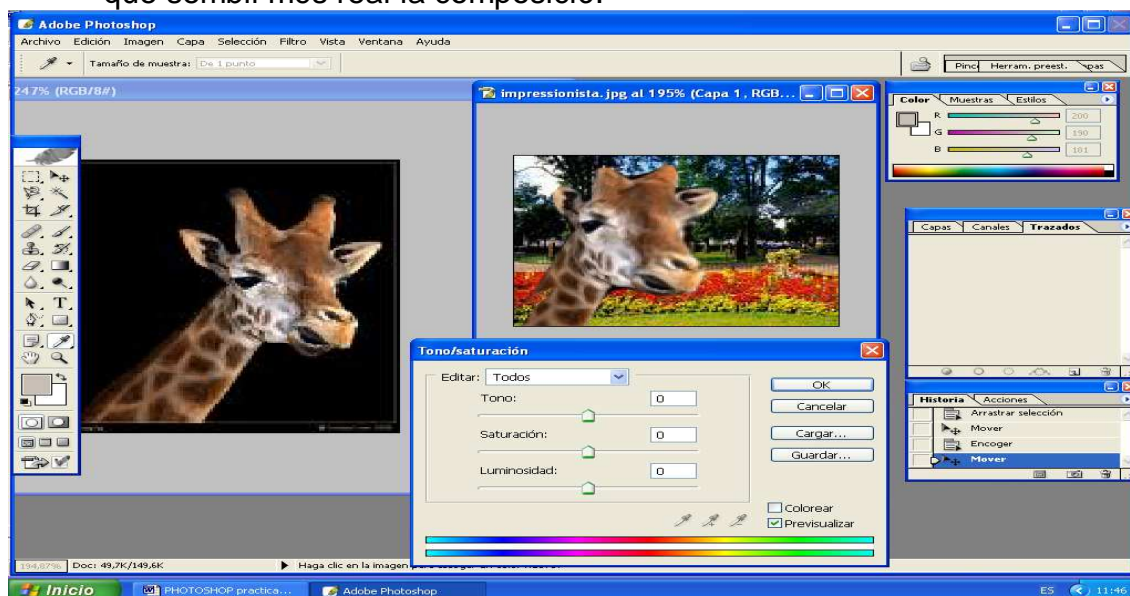
1. Obre la imatge **elefant.jpg**.
2. Activa l'eina **Llaç** (o bé pitja la tecla L).
3. Realitza la selecció de l'elefant.
4. Fes SELECCIÓN/ INVERTIR. Aquesta acció permetrà que la selecció sigui el tota la imatge menys l'elefant.
5. Tria els colors frontal i de fons negre i blanc respectivament, pitjant la tecla D.
6. Pitja la tecla suprimir. El fons prendrà el color de fons que tenim preestablert, és a dir, el color blanc.
7. Activa l'eina **Degradat**.
8. Selecciona una combinació de les que presenta el **Selector de Degradat** obrint el submenú a la barra d'eines de degradat.
9. Pitja a l'extrem superior esquerra de la imatge, i arrossega fins l'extrem inferior dret. El resultat ha de ser similar al que es mostra a continuació:



10. Finalment, desa la imatge.

Exercici 3: El Llaç Magnètic.

1. Obre la imatge **girafa.jpg**.
2. Activa l'eina **Llaç Magnètic**(dins de les opcions de l'eina **Llaç**).
3. Fes clic una vegada i arrossega el ratolí seguint la vora de la girafa. La selecció s'aproparà a la vora de forma automàtica. Si pitjem la barra espaciadora, i la mantenim, el cursor es convertirà en una mà i ens permetrà realitzar una pausa per navegar per una imatge si les dimensions són molt grans. Si volem desfer la selecció, per tornar a començar, podem pitjar **Esc**.
4. Observa que s'insereixen **punts de fixació**. Cada cop que pitjem la tecla **Supr**, desapareixerà l'últim punt de fixació.
5. En acabar la selecció fes **dobte clic**. Si vols repetir la selecció fes **Ctrl** + **Z** per desfer-la.
6. Obre ara la imatge **pintura.jpg**.
7. Activa l'eina **Mover** de la barra d'eines.
8. Clica, polsant **Ctrl**, sobre la selecció de la girafa i arrossega-la fins la imatge **pintura.jpg**.
9. Finalment, prova de distorsionar la imatge de la girafa amb el menú: **FILTRO/ DISTORSIONAR**.
10. Manipula els valors de **IMAGEN/ AJUSTES/ TONO Y SATURACIÓN**; a fi que sembli més real la composició.



11. Desa el resultat.

Exercici 4.

Realitza ara una composició aplicant les eines: *llaç*, *llaç magnètic*, *vareta màgica* i alguna opció del menú **FILTRO**.