

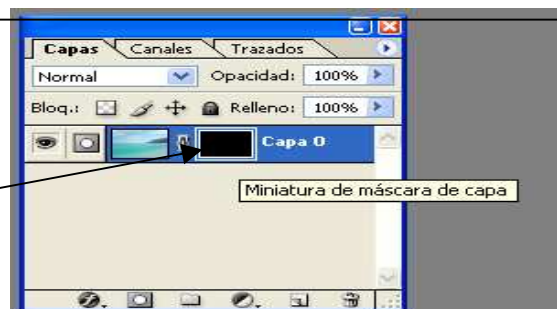
## PHOTOSHOP: **PRÀCTICA 4.**

El propòsit d'aquesta pràctica és aprendre a treballar utilitzant **capes** en una composició.

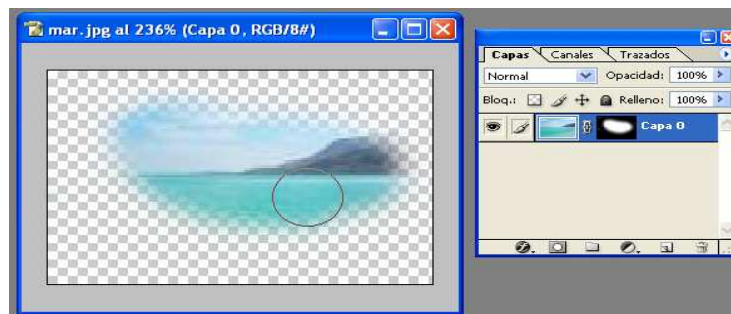
REALITZA ELS PASSOS SEGÜENTS:

1. Obre el document **mar.jpg**.
2. Fes doble clic sobre la capa **Fondo** del panell **Capas**.
3. Fes clic en **OK** per desbloquejar la capa i anomena-la **Capa 0**.
4. Insereix una màscara de capa seleccionant la funció: **Capa/ Añadir máscara de capa/ Ocultar todas**. La imatge ha quedar oculta darrere de la màscara (fons quadriculat en blanc i gris).
5. : Activa la capa **Capa 0** clicant-la.

**NOTA IMPORTANT** Has de vigilar que sempre que vulguis modificar una màscara has de seleccionar prèviament la **miniatura de màscara de capa**; en cas contrari, danyaries la imatge original).

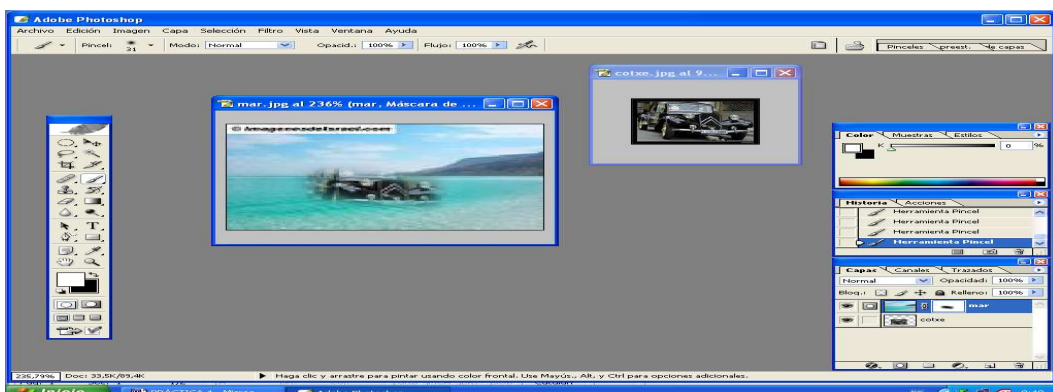


6. Selecciona l'eina **Pincel** (o polsant **B**), i tria un pinzell difós de **100** píxels.
7. Selecciona els colors per defecte (blanc i negre) pitjant sobre la tecla **D**.
8. Comença a pintar sobre la imatge quadriculada. Observaràs que la màscara es va eliminant i que apareix la imatge del mar que tenim al darrere. Fixa't també que la capa **Capa 0** del panell de **Capas** es va modificant.



9. Prova d'invertir els colors blanc i negre (pitjant la tecla **X**) i fes algunes pinzellades. Trobaràs que la màscara tornarà a cobrir la imatge del mar.

10. En qualsevol moment podent desactivar la capa 0. Posa la tecla **Majúscula** a la vegada que cliques sobre la **Capa 0** del panell **Capas**. Per tornar-la a activar has de pulsar sobre la **Capa 0**. Fes-ho.
11. Selecciona un color frontal gris i pinta sobre la imatge. Observaràs que el resultat és una transparència parcial de la màscara.
12. Pinta ara tota la superfície en negre perquè la màscara la cobreixi per complet.
13. Obre la imatge **cotxe.jpg**.
14. Fes una còpia de tota la imatge del cotxe sobre el mar.
  - a. Activa **cotxe.jpg** i fes **Ctrl+A** (per seleccionar-la). Fixa't en la vora amb línia discontinua entorn a la imatge que apareix.
  - b. Fes **Ctrl+C**(per copiar-la).
  - c. Activa imatge mar.jpg i fes **Ctrl+V** (per enganxar-la).
15. Ara tenim dues imatges al mateix arxiu (fixa't en el panell **Capas**).
16. Modifica les dimensions del cotxe amb **Ctrl+T** ( transformació lliure) i fes **enter** en finalitzar.
17. Canvia el nom de la **Capa 0** per **Mar**, i el de la **Capa 1** per **Cotxe**.
18. Situa la capa **Cotxe** a sota de la capa **Mar** pitjant i arrossegant amb el ratolí.
19. Selecciona els colors per defecte prement la tecla **D**.
20. Pinta ara tota la màscara amb el color frontal blanc.
21. Selecciona un pinzell adient (30 píxels aproximadament).
22. Inverteix els colors blanc i negre pitjant **X** i pinta la màscara. Com que ara utilitzes el color negre, estàs retirant la màscara i et permet visualitzar la capa que tens a sota, el cotxe.
23. Fes que aparegui tot el cotxe. Recorda que pots anar invertint els colors (tecla **X**) sempre que vulguis fer desaparèixer part de la imatge de sota.
24. Quan tot el cotxe sigui visible, redueix la opacitat del pinzell al **50%**. Amb el color frontal blanc, pots cobrir certes parts del cotxe amb una "capa d'aigua", donant la impressió de que el cotxe surt del mar.



25. Desa el resultat amb el nom **pràctica 4.psd.**
26. Realitza ara una composició similar amb altres imatges utilitzant capes.