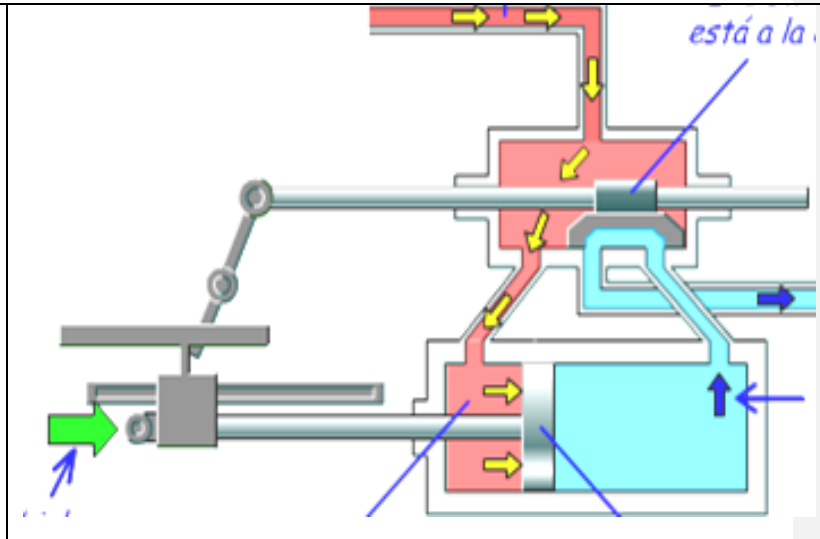
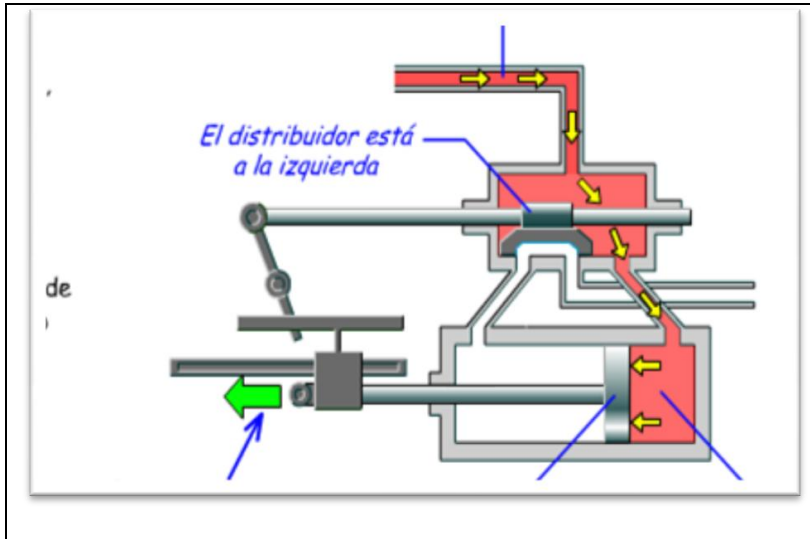


1. Asocia cada dibuix amb la seva descripció:

<p>3^{er} tiempo: EXPLOSIÓN La bujía produce un chispa que hace explotar la mezcla. Como consecuencia de la combustión, se forma una gran cantidad de gases que empujan el pistón hacia abajo. Secuencia de trabajo: 1- Salta la chispa en la bujía 2- La mezcla explota 3- El pistón es empujado hacia abajo</p>	<p>1^{er} tiempo: ADMISIÓN El cilindro se llena de una mezcla de gasolina y aire que servirá para hacer funcionar el motor. Secuencia de trabajo: 1- El pistón baja 2- La válvula de admisión se abre 3- Entra la mezcla al cilindro</p>	<p>4^o tiempo: ESCAPE El pistón sube de nuevo, la válvula de escape se abre y los gases salen del motor. Secuencia de trabajo: 1- El pistón sube 2- La válvula de escape se abre 3- Los gases quemados salen</p>	<p>2^o tiempo: COMPRESIÓN El pistón sube y comprime la mezcla. Secuencia de trabajo: 1- El pistón sube 2- La válvula de admisión se cierra 3- La mezcla se comprime</p>

2- Les següents imatges corresponen al funcionament de la màquina de vapor. Posa l'explicació corresponent escrivint les frases a sota de les línies blaves. Consulta la web:

<http://www.tecno1218.com/mud/maquinavapor/maquinavapor.asp?link=&lengua=>



3.- Copia el següent qüestionari a la teva llibret i contesta'l

¿Qué combustible se solía utilizar en las máquinas de vapor?

¿Es un motor de combustión interna o externa?¿Por qué?

Explica cómo funciona una máquina de vapor.

¿Cuál es la función del distribuidor?¿Cuántas posiciones tiene?

¿Para qué sirve el mecanismo biela-manivela en un motor de vapor?

¿Quién inventó el motor de gasolina?¿En qué año?

¿Por qué el motor de gasolina es un motor de combustión interna?

El motor de gasolina es un motor de cuatro tiempos, ¿Por qué?¿Cómo se llama cada tiempo?

Explica, utilizando tus propias palabras, cómo funciona un motor de gasolina. Haz un dibujo esquemático de cada tiempo para complementar tus explicaciones.

¿Qué ingeniero alemán inventó el motor diésel?¿Cuándo?

Explica cómo funciona un motor diésel. Haz dibujos esquemáticos de cada tiempo y explica qué ocurre en ellos.

¿En qué se diferencia un motor diésel de un motor de gasolina? (Debes decir, como mínimo, 4 diferencias).

Con formato: Fuente: 14 pto

Con formato: Sangría: Izquierda:
-0,25 cm

4.-

