

JOC

Reconeixement de les característiques de les espècies

El joc de les parelles



1. Zooplàncton



2. Gerani



3. Sardina



4. Bacteri



5. Tucà



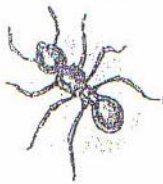
6. Fitoplàncton



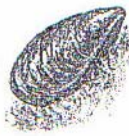
7. Camaleó



8. Guineu



9. Formiga



10. Musclo



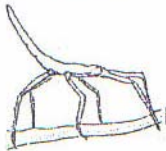
11. Faig



12. Mosquit



13. Avet



14. Insecte bastó



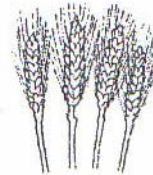
15. Ameba



16. Fong



17. Ren



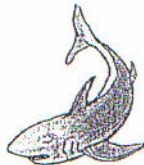
18. Blat



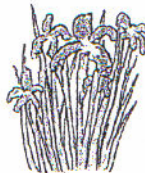
19. Ésser humà



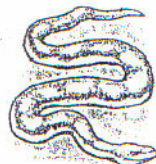
20. Esponja



21. Tauró



22. Lliri



23. Anaconda



24. Àliga



25. Falguera



26. Xiprer



27. Liquen



28. Cuc de terra



29. Diatomea



30. Pop



31. Serp



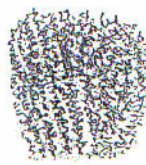
32. Ratolí



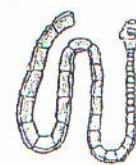
33. Granota



34. Vesc



35. Molsa



36. Tènia

REGLES

Regles del joc

El joc consisteix a fer parelles amb els 36 éssers vius segons una llista de característiques. Una recomanació: jugueu-hi per equips.

- Observeu amb atenció els animals de la pàgina anterior i llegiu detingudament la llista de les característiques.
- Ompliu les caselles que hi ha al costat de cada parella amb els nombres corresponents als éssers vius que hàgiu triat.
- Sumeu cada parella de nombres i anoteu el resultat al costat, en la columna TOTAL.
- No podeu repetir cap nom (és a dir, cap nombre), malgrat que cada ésser viu pot ser utilitzat en diferents opcions.
- Si ompliu totes les caselles podreu obtenir una puntuació màxima de 666 punts.

PARELLES	NÚM.	NÚM.	TOTAL
Ex. —Dues espècies de la tundra.	17	27	44
—Dos animals que respiren per brànquies.			
—Dos éssers vius unicel·lulars.			
—Dos éssers vius autòtrofs.			
—Dos depredadors.			
—Dos descomponedors.			
—Dos animals de la selva tropical.			
—Dos animals que es camuflen.			
—Dos animals filtradors.			
—Dos paràsits.			
—Dos artròpodes terrestres.			
—Dues plantes monocotiledònies.			
—Dues plantes gimnospermes.			
—Dues comunitats de microorganismes aquàtics que viuen en suspensió.			
—Dues plantes criptògames.			
—Dos animals que respiren per la pell.			
—Dos animals ovípars.			
—Dues espècies omnívores.			
TOTAL			