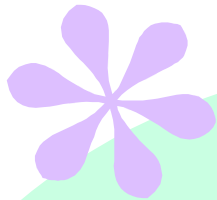
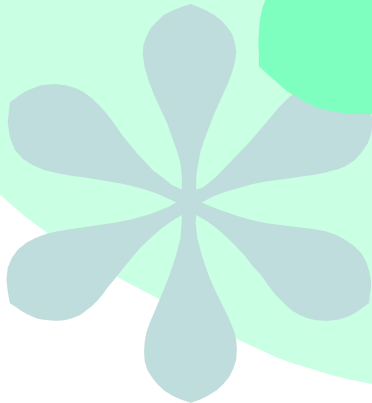


Dossier d'estiu

6è d'Ed. Primària



Medi Natural



Nom i cognoms:

EXERCICIS DE REPÀS DE NATURALS 6è E. P

1. Com es classifiquen els éssers vius segons els nombre de cèl.lules? Escriu tres exemples de cada grup.
2. Com definiries la cèl.lula?
3. Escriu el nom de quatre parts de la cèl.lula i la seva funció.
4. Què formen les cèl.lules quan s'agrupen? Escriu tres exemples.
5. Escriu el nom de sis òrgans i indica què els forma?
6. Indica de quin aparell o sistema forma part cada element:

ORGANS	APARELL	ORGANS	APARELL
nervis		medul.la esp	
cor		artèries	
pulmons		dents	
venes		cervell	
estómac		sang	

7. Ordena les paraules següents de més simple a més complex:òrgans, aparells, cèl.lules, sistemes, ésser viu, teixits.
8. Què saps dels éssers unicel.lulars?
9. Quin instrument utilitzaries per observar les cèl.lules ?
- 10.Dibuixa una cèl.lula animal i una vegetal indicant el nom de les parts fonamentals
11. Escriu el nom i la funció de les parts fonamentals del tub digestiu.
12. Què saps de les glàndules anexas a la digestió ?
13. Quins tipus de substàncies nutritives ens aporten els aliments ?
14. Fes un esquema de les parts de l'aparell respiratori.
15. Dibuixa el cor amb totes les seves parts i acoloreix-lo.
16. Quins són els vasos sanguinis ?

17 Escriu el nom dels ossos més importants de cada part de l'esquelet:

CRANI	
CARA	
COLUMNA VERTEBRAL	
CAIXA TORÀCICA	
EXTREMITATS INFERIORS	
EXTREMITATS SUPERIORS	

18. Què són els músculs? Com es classifiquen?

19. Escriu el nom dels músculs més importants de cada part:

CARA	
TRONC	
EXTREMITATS SUPERIORS	
EXTREMITATS INFERIORS	

20. Saps de què estan fets els ossos ?

21. Segons la forma els ossos del cos es classifiquen en : _____

22. Com anomenem vulgarment a la part anterior de la tibia que ens podem tocar amb els dits ? _____
23. Saps què és una articulació ? I un lligament ? _____
-
24. Diferències entre fractures, esquinços i luxacions.
25. Saps quines són les lesions més freqüents en els jugadors de : futbol, bàsquet, tenis...d'altres que sàpigues.
26. Quines tècniques mèdiques coneixes per detectar lesions ?
27. A quina part del cos es troba el múscul més petit ? _____ i el més gros ? _____
28. Quan ens mengem un tros de carn, quina part de l'animal és ? _____
29. Com podem prevenir la fatiga muscular ?
30. Parts i funció de les parts de l'aparell reproductor masculí .
31. Parts i funció de les parts de l'aparell reproductor femení.
32. Què saps de les fases de l'ovulació.
33. Quines són les tècniques més avançades en fecundació ?
34. Fes el dibuix d'un volcà pinta'l i escriu el nom de les seves parts.
35. Quines són les zones sísmiques i volcàniques de la Terra.
- 36 Fes un dibuix de la part sòlida de la Terra(estructura interna) coloreix-la i escriu els noms.
37. Què saps de les ones sísmiques (tipus) ?
- 38 Per què serveix l'escala de Richter ?
39. Què és un sismograma ?
40. Què són les roques magmàtiques ? classifícales.