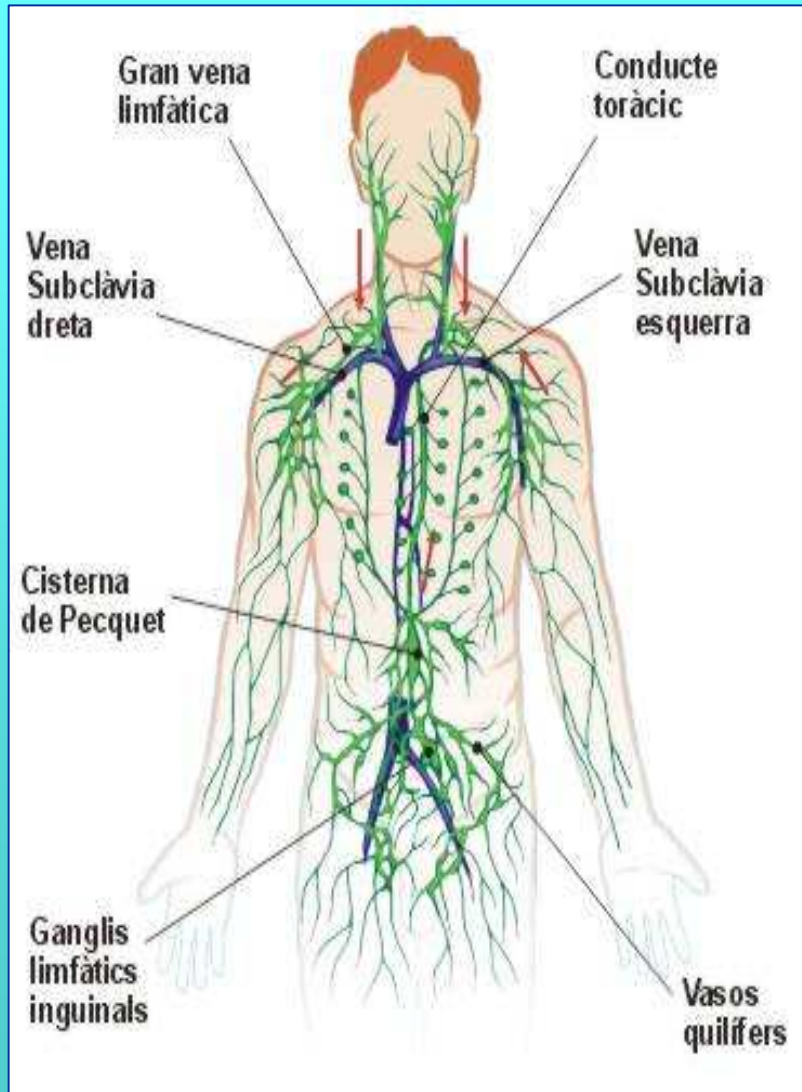


# SISTEMA LIMFÀTIC



És un sistema que es troba format per:

## ➤ Òrgans limfàtics

- ✓ amígdales
- ✓ tim
- ✓ melsa
- ✓ ganglis limfàtics
- ✓ medul·la òssia vermella

➤ Sistema de vasos i capil·lars limfàtics que desemboquen al sistema sanguini.

➤ La limfa: líquid que circula per dintre del sistema limfàtic

- **Els òrgans limfàtics** són productors de leucòcits que intervenen en el sistema immunitari de l'organisme
- **Sistema de vasos i capil·lars limfàtics.** Els vasos limfàtics tenen vàlvules semilunars per evitar l'endarreriment de la limfa. Els capil·lars limfàtics surten del líquid intercel·lular dels teixits i es reuneixen en dos grans troncs, **el conducte toràcic** que desemboca al sistema circulatori sanguini a nivell de la vena subclàvia dreta, i **la gran vena limfàtica**, que desemboca al sistema circulatori sanguini a nivell de la vena subclàvia esquerra.

➤ La limfa està formada per:

➤ Plasma limfàtic: de composició molt semblant al plasma sanguini

➤ Limfòcits: glòbuls blancs que s'encarreguen de la defensa de l'organisme

## La funció del sistema limfàtic:

- Evitar que es perdi plasma sanguini. Torna a la sang part del plasma sanguini que es perd a nivell del líquid intercel·lular
- Produir limfòcits (glòbuls blancs) per defensar l'organisme de possibles infeccions
- Absorbir greixos de l'intestí

❖ Ara pots consultar les següents pàgines webs i fer els exercicis que trobis:

✓ Sobre el sistema limfàtic

<http://www.aula2005.com/html/cn3eso/09circulatorio/09circulatori.htm>

✓ Sobre les conseqüències del mal funcionament del sistema limfàtic

[http://www.lympho-opt.de/es/information\\_lymphologie/lymphologie/anzeichen\\_fuer\\_lymphoedeme/index.php](http://www.lympho-opt.de/es/information_lymphologie/lymphologie/anzeichen_fuer_lymphoedeme/index.php)

✓ Fotos relacionades amb el sistema limfàtic

<http://www.grec.net/cgi-bin/fotcl.pgm?NDCH=0119371&CBD=5&COL=7>