

# MÈTODES ANTICONCEPTIUS

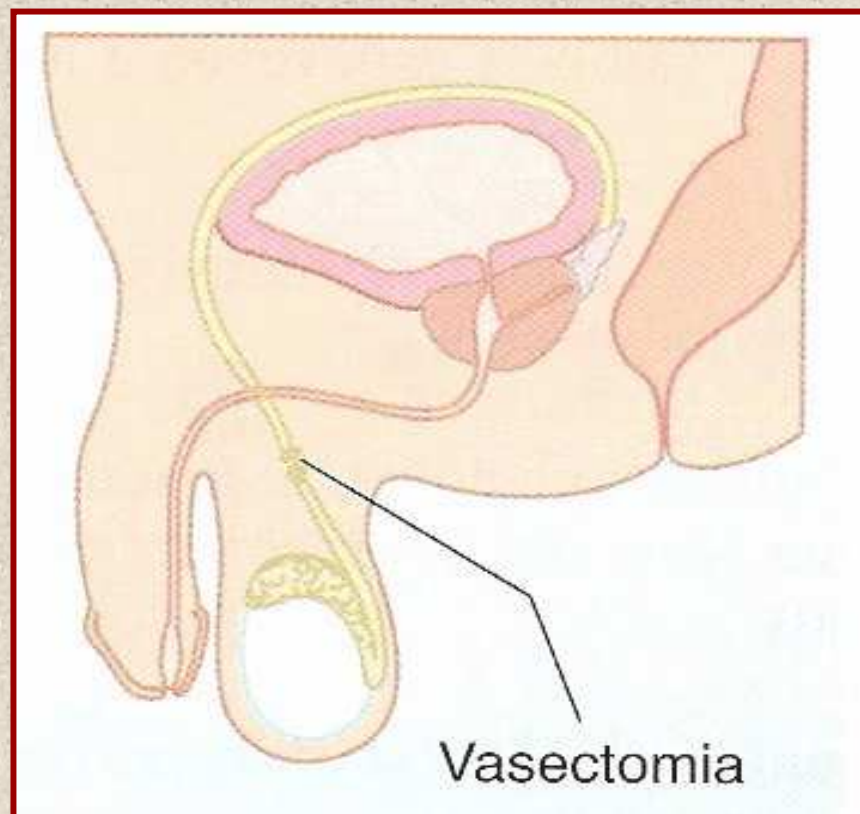
✎ Apunta tots els mètodes anticonceptius a la taula del teu quadern

- Esterilització masculina
- Esterilització femenina
- Píndola
- Pegat dèrmic
- Preservatiu
- DIU
- Diafragma
- Espèrmaticides
- Temperatura basal
- Calendari Ogino
- Canvis flux vaginal

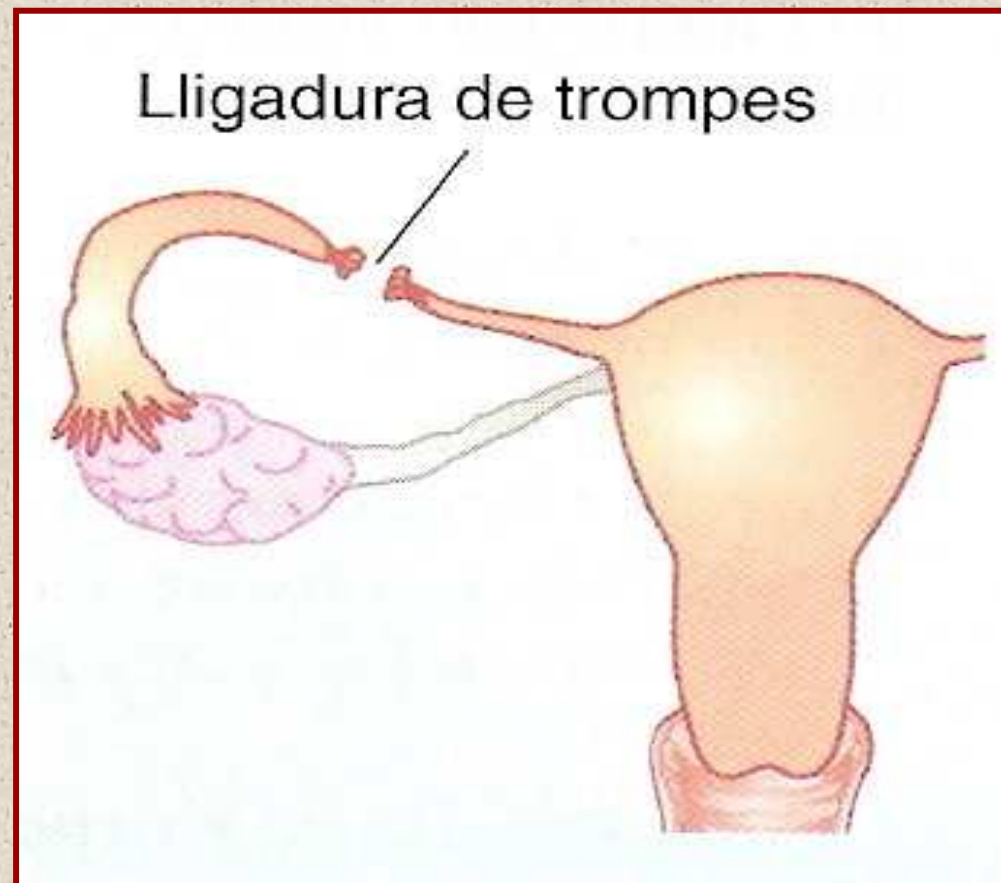
# MÈTODES ANTICONCEPTIUS

- ✍ Ara ves canviant de diapositiva
- ✍ Observa el mètode descrit en cada cas i copia'l a la taula del teu quadren
- ✍ Copia, també, l'eficàcia del mètode

Mètode anticonceptiu	Descripció del mètode	Eficàcia
Vasectomia o esterilització masculina	Tall als conductes deferents que impedeix la sortida d'espermatozoides. Es produeix semen sense espermatozoides	Total



Mètode anticonceptiu	Descripció del mètode	Eficàcia
Lligadura de trompes o esterilització femenina	Tall a les trompes que impedeix la baixada de l'òvul. Es té igualment la menstruació	Total



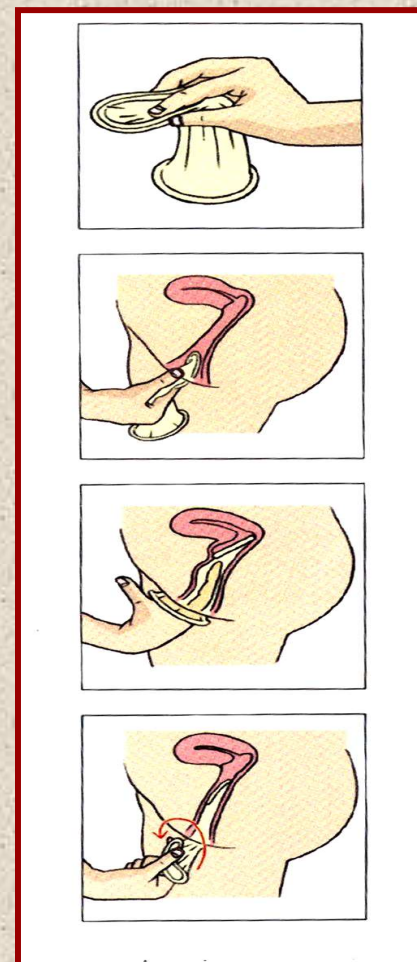
Mètode anticonceptiu	Descripció del mètode	Eficàcia
Píndola	Impedeix l'ovulació. No es produeixen òvuls. Es té igualment la menstruació	Molt alta



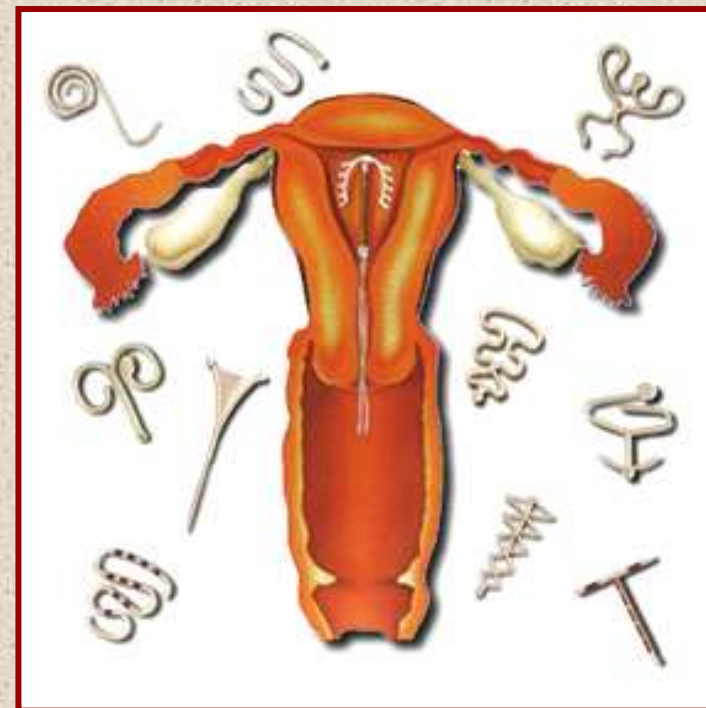
Mètode anticonceptiu	Descripció del mètode	Eficàcia
Preservatiu masculí	Impedeix el pas d'espermatozoides cap a l'úter.	Alta



Mètode anticonceptiu	Descripció del mètode	Eficàcia
Preservatiu femení	Impedeix el pas d'espermatozoides cap a l'úter.	Alta

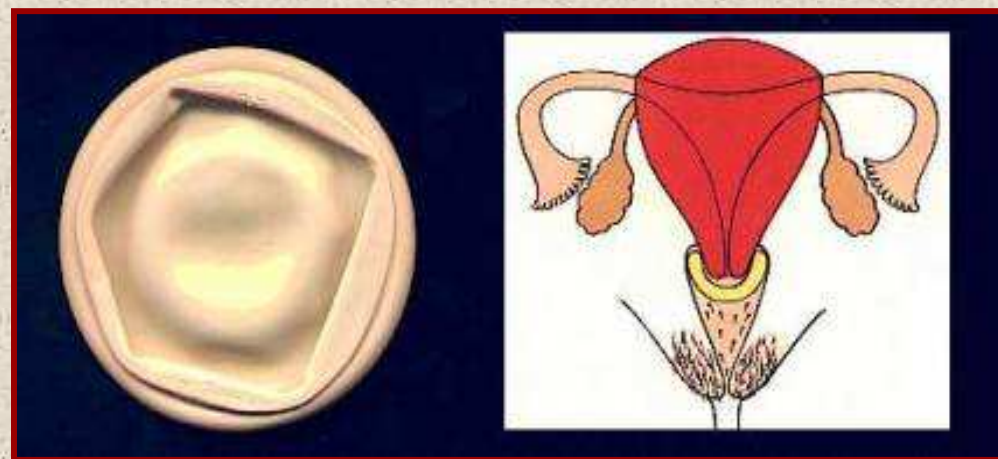


Mètode anticonceptiu	Descripció del mètode	Eficàcia
DIU o dispositiu intrauterí	Dispositiu que es posa a dintre de l'úter per un ginecòleg i que impedeix la implantació de l'òvul fecundat	Alta





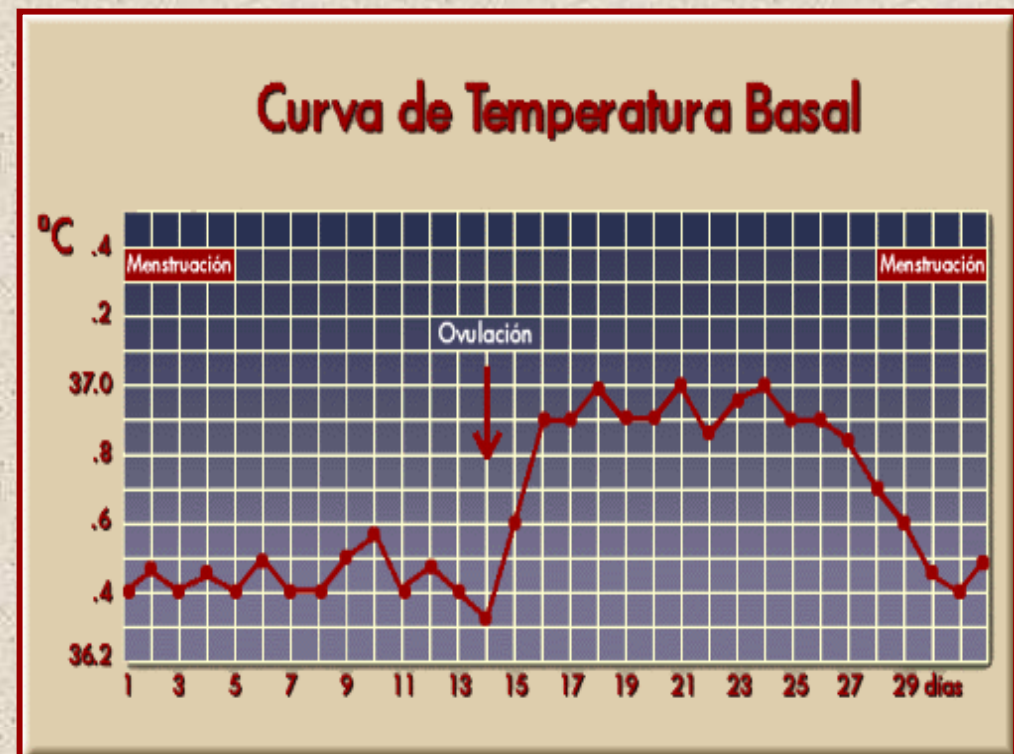
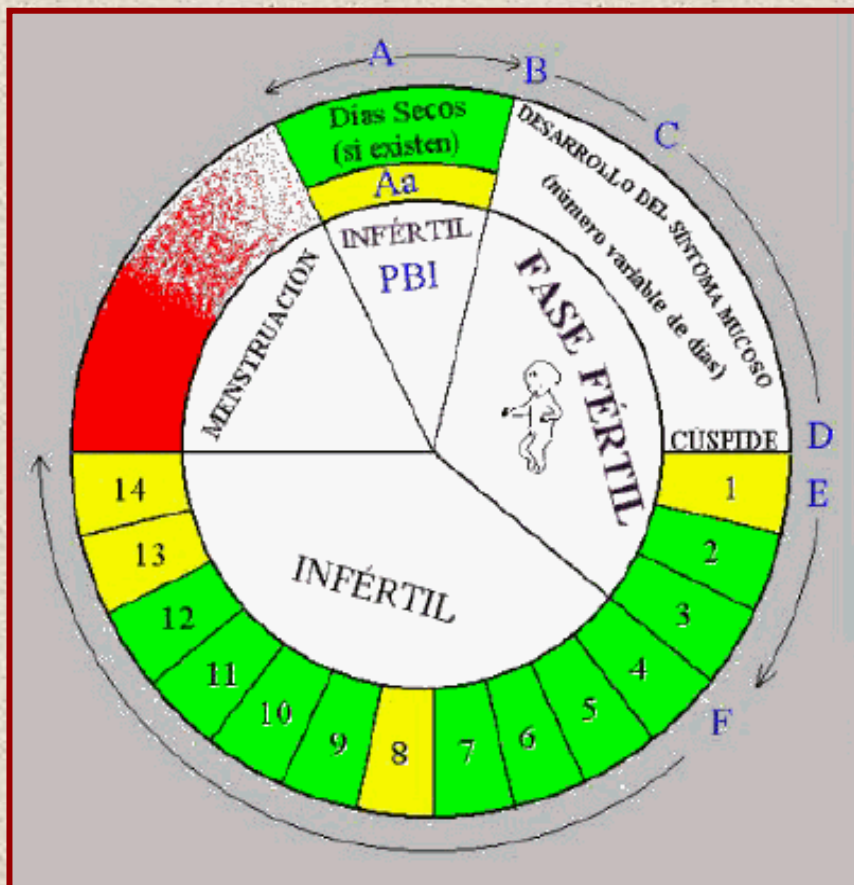
Mètode anticonceptiu	Descripció del mètode	Eficàcia
Diafragma	Casquet de cautxú que es col·loca al coll de l'úter i impedeix el pas d'espermatozoides	Mitjana



Mètode anticonceptiu	Descripció del mètode	Eficàcia
Espermaticides	Cremes que disminueixen l'activitat dels espermatozoides.	Mitjana



Mètode anticonceptiu	Descripció del mètode	Eficàcia
Calendari Ogino Temperatura basal Canvis flux vaginal	Esbrinar el període de fertilitat de la dona i abstenir-se de tenir relacions sexual durant aquest període.	Molt baixa



## LA PASTILLA DEL DIA DESPRÉS

No és un mètode anticonceptiu, sinó abortiu.

Impedeix que l'òvul fecundat s'implanti a l'úter

Aquestes pastilles treballen activant canvis hormonal com les píndoles anticonceptives, però porten una major dosi d'hormones i són menys efectives que les altres (95% d'eficàcia si es prenen les primeres 24 hores després del coit, 85% si es prenen les primeres 72horas). Poden produir vòmits i alteracions del cicle menstrual per la qual cosa no poden ser utilitzades regularment com a mètode anticonceptiu, i només s'han de reservar per a casos d'emergència.

