

# Les formes musicals

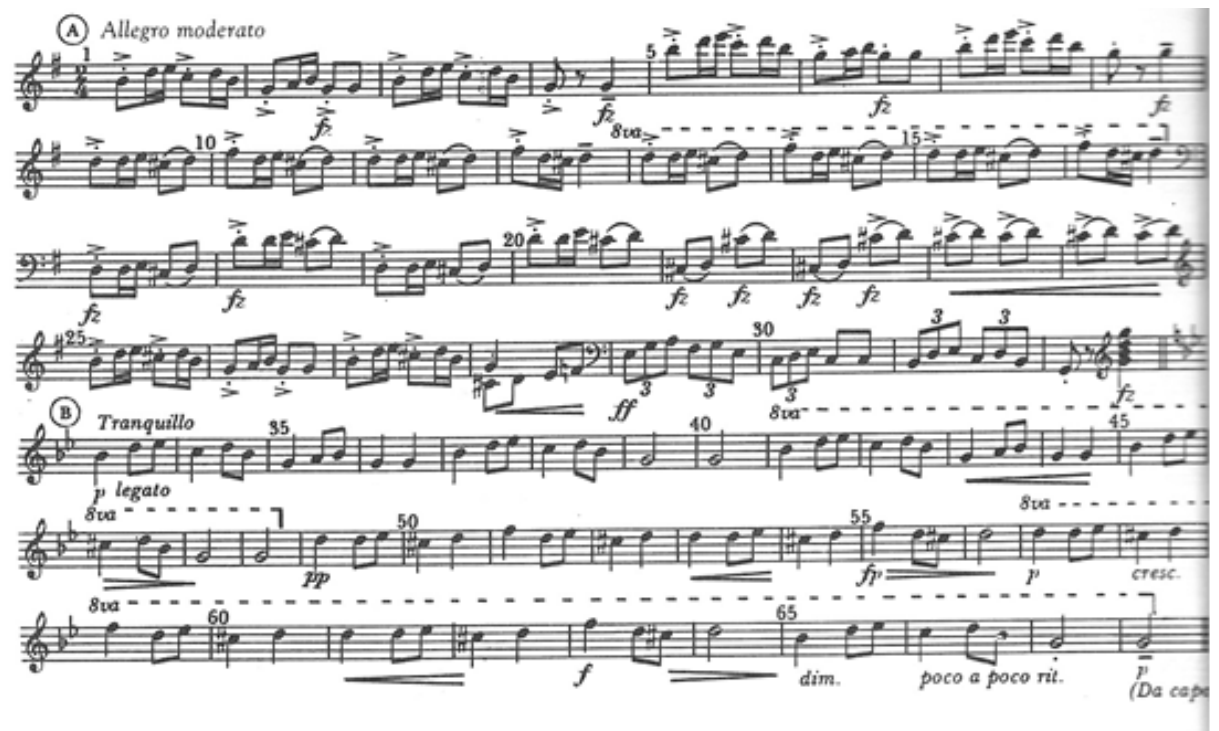
## Forma: Binària

Consta de dos temes (A i B), els quals es repeteixen tots dos, de manera que nosaltres sentim: AABB. Té algunes variacions com AABBCC, o AAAA.



## Forma: Ternària

Consta de dos temes (A i B), els quals normalment només se'n repeteix un, però no de forma seguida, de manera que nosaltres sentim: ABA. Té algunes variacions com AABBA, o AAB, o ABBA, o ABB.



## Forma: Rondó

Consta de d'una tornada (A) que se sent, com a mínim, al principi, entre cada estrofa (B,C,...) i al final, i com a mínim ha de tenir dues estrofes diferents. Nosaltres sentim: ABACA. Té algunes variacions com AABACAA, o ABACADA.



The image shows a musical score for a Rondó form, consisting of 40 measures of music in 3/4 time, G major. The score is divided into five systems of eight measures each, numbered 1 through 40. The music features a repeating melodic motif in measures 1, 3, 5, 7, 9, 11, 13, 15, 17, 19, 21, 23, 25, 27, 29, 31, 33, 35, 37, 39, and 40, which corresponds to the 'A' section of the form. The intervening measures (2, 4, 6, 8, 10, 12, 14, 16, 18, 20, 22, 24, 26, 28, 30, 32, 34, 36, 38) represent the 'B' section, which is different from the 'A' section. The score ends with a double bar line and repeat dots.

## Forma: Lliure per seccions

Consta de diferents temes (A, B, C,...) els quals el compositor ordena com vol. No té una forma única, sinó que depèn de cada compositor: ABCAB o ABBCBAA,...

## Forma: Tema amb variacions

El compositor agafa una partitura curta (generalment AABB o ABA) i la va repetint diferents vegades, però cada vegada en canvia alguna cosa com: ritme, melodia, instrument solista, acompanyament, mode, velocitat,...

S'expressa de la següent manera. T (de tema) i V1, V2, V3,... (de variació).

Moderato

Variación 1

Variación 2

Variación 3

Forma: Sonata

Va ser inventada per a poder escriure més estona de música sense avorir el públic. Consta de dues parts:

1ª: Exposició: presentació del tema A – pont – B.

2ª: Desenvolupament i reexposició.

Tema A

Allegro

violin

## Pont

Two staves of musical notation in 4/4 time, key of B-flat major. The first staff is labeled 'violin' and contains four measures: a quarter rest, a quarter note G4, a quarter note A4, and a quarter note Bb4. The second staff contains four measures: a quarter rest, a quarter note G4, a quarter note A4, and a quarter note Bb4. The piece ends with a double bar line.

## Tema B

Two staves of musical notation in 4/4 time, key of B-flat major. The first staff is labeled 'Violines' and contains four measures: a quarter note G4, a quarter note A4, a quarter note Bb4, and a quarter note G4. The second staff is labeled 'piano (mano derecha)' and contains four measures: a quarter note G4, a quarter note A4, a quarter note Bb4, and a quarter note G4. The piece ends with a double bar line.

Copia l'explicació de la pissarra:

- ♪ Ara escolta les següents audicions, escriu-ne els temes (A, B, C,...) i descobreix quines formes tenen: