



LES SECTIONS EMILE OU LA COOPERATION NECESSAIRE ENTRE DISCIPLINE ET LANGUE

Cecilia Goloboff

Attachée de coopération pour le
français, Ambassade de France en
Espagne





ENSEIGNER EN SECTION EMILE

➤ Double objectif :

- Apprendre une langue étrangère *autrement*
(acquérir du lexique nouveau *sans s'en rendre compte*)
- Apprendre une discipline *autrement*

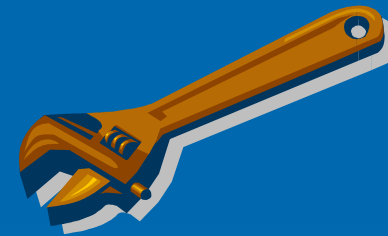
➤ Résultats :

- - Elargissement des connaissances générales, réfléchir et apprendre EN langue étrangère c'est s'ouvrir à la différence
- Progrès linguistiques indéniables

ENSEIGNER EN SECTION EMILE

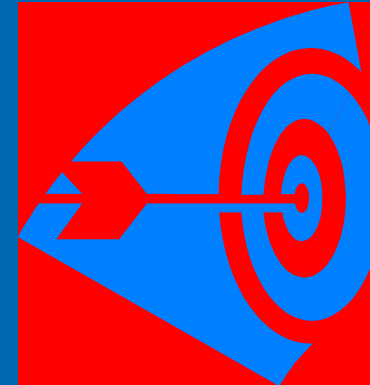
- LA PRIORITÉ EST LA **DISCIPLINE ENSEIGNÉE**

- LA LANGUE N'EST QUE **L'OUTIL** :
le cheminement de l'apprentissage est déterminé par la discipline



ENSEIGNER EN SECTIONS EMILE

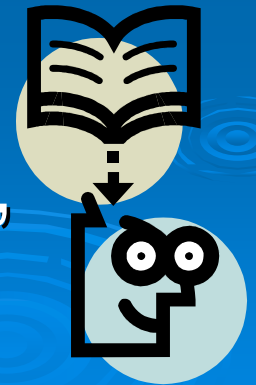
- L'APPRENANT DOIT
ETRE AU CENTRE
DE
L'ENSEIGNEMENT :
travailler sur des
stratégies de lecture
et de compréhension,
pas de traduction
mais oui à une
terminologie précise



ENSEIGNER EN SECTION EMILE

Quelle *méthodologie*?

- Travail de préparation
- Création de matériel
- Documents authentiques (non scolaires) : journaux, internet, enregistrements audio (audacity)
- Faire lire le plus possible à la maison, s'enregistrer en résumant



ENSEIGNER EN SECTION EMILE

Comment travailler en *binôme*
discipline-langue?



ENSEIGNER EN SECTION EMILE

- Préparer les cours d'Emile ensemble : correction langue, terminologie et tournures adaptées à une meilleure compréhension du cours
- Si possible, travailler côte à côte dans la même classe 1 h/ semaine (ou 1h/ 15 jours) en plénière ou en atelier: ***va-et-vient permanent entre discipline et langue***
- Le prof de langue vient ***en appui*** du prof d'Emile sans traduire mais en répétant ou faisant de la paraphrase, si nécessaire

ENSEIGNER EN SECTION EMILE

- **Comment améliorer la compréhension des documents et le niveau linguistique?**
- **Travail par séquence pédagogique : progression de l'apprentissage de la discipline EN langue étrangère**
- **Choix crucial des tâches : réaliser des repérages de tournures et expressions récurrentes**
- **Importance de la mémorisation et de l'évaluation fréquente du nouveau lexique**

ENSEIGNER EN SECTION EMILE

Exemple d'étude. Extrait du film
"La Rafle" (2010)



ENSEIGNER EN SECTION EMILE

Objectifs disciplinaires et culturels

- Etudier un épisode central de l'occupation allemande en France (1942) et de la collaboration de Vichy
- Visionner un extrait de film français récent : démontrer comment les plans filmiques sont en relation avec l'angoisse suscitée par l'action

Objectifs linguistiques

- Etude du lexique : judaïsme, occupation, collaboration
- Réactivation des temps du passé : opposition imparfait/ p. simple ou p. composé
- Etude des connecteurs temporels et des démonstratifs

ENSEIGNER EN SECTION EMILE

Prolongation pédagogique (disciplinaire et linguistique)

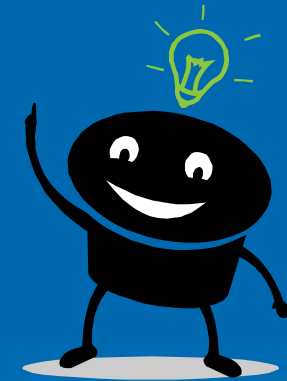


- Rechercher des informations sur la période et rédiger un article de presse en 100 mots
- Présenter un aspect historique oralement sans notes pendant 2 à 3 mn
- Réaliser à 2 une interview à partir du film : le réalisateur et un acteur en 10 mn sans notes
- Se mettre dans la peau d'un personnage du film et raconter sa propre histoire à la 1ère pers. du sing. à l'oral en 3 mn

ENSEIGNER EN SECTION EMILE

Pour :

- Motiver les élèves
- Avoir une meilleure maîtrise de la langue cible
- Encourager l'interactivité
- Développer l'interculturalité
- Améliorer les perspectives professionnelles



➤ Site académique et portail langues

<http://www.langues.ac-versailles.fr>

■ Eduscol <http://eduscol.education.fr>

■ Site banqoutils : aide à l'évaluation
diagnostique

<http://www.banqoutils.education.gouv.fr>