



# Le concours Cap France



Concurs

Cap France



## Une action en partenariat



## Quels objectifs ?

- Diffusion de la langue française
- activité ludo-didactique et éducative



## Qui peut participer ?

- Elèves de 1<sup>er</sup> d'ESO jusqu'au 2<sup>ème</sup> de Baccalauréat
- Elèves des Cycles de Formation de Grade Moyen et Sup.

**Equipes de 3 à 5 élèves**



## Comment se déroule le concours ?

### Etape 1 : Découverte de la destination mystère (1<sup>er</sup> – 12 mars 2010)

6 indices pour découvrir  
Montpellier

FranceGuide  
Página oficial del turismo francés

Inicio franceguide Inicio Informarse Alojarse Desplazarse Divertirse Estudiar y trabajar Ofertas

¡Bienvenido a franceguide.com!

Inicio > Viajero > Jóvenes > CapFrance2 >

Concurs  
**Cap France**

Découvrons  
la destination mystère!

Enigme

Voici la première étape du concours : vous avez jusqu'au 15 mars pour découvrir la destination mystère grâce aux indices ci-dessous. Merci de renvoyer votre réponse à l'aide du formulaire au bas de cette page. Attention: votre dernière réponse sera celle qui sera prise en considération. Bonne chance !

<b>INDICE 1</b> Bien que je sois née au XI <sup>ème</sup> s., je suis une ville jeune et dynamique, à l'image de ma population : 43% a moins de 30 ans.	<b>INDICE 2</b> Ricardo Bofill, architecte catalan est à l'origine d'un quartier très apprécié de mes habitants.	<b>INDICE 3</b> Ville sportive par excellence, j'accueille en mon sein un certain nombre de grandes équipes sportives européennes, parmi lesquelles des champions de handball et un festival de sports un peu particuliers...
<b>INDICE 4</b> Je suis la capitale d'une région française avec des départements aux paysages très variés : mer, étangs, canaux et rivières, montagnes et collines, avec certains sites inscrits au Patrimoine Mondial de l'Humanité.	<b>INDICE 5</b> Ma faculté de médecine de renommée internationale a accueilli un étudiant et poète : c'est sous son manteau que les futurs médecins prêtent le serment d'Hippocrate.	<b>INDICE 6</b> Je suis dans le top 10 des villes les plus peuplées de France.



## Comment se déroule le concours ?

### Etape 2 : Quiz sur Montpellier et sa région (15 – 31 mars 2010)

10 questions

The screenshot shows the FranceGuide website interface. At the top, there is a navigation menu with links: Inicio Franceguide, Inicio, Informarse, Alojarse, Desplazarse, Divertirse, Estudiar y trabajar, and Ofertas. Below the menu, there is a search bar and a breadcrumb trail: Inicio > Viajero > Jóvenes > Questionnaire Cap France. The main content area features the 'Concurs Cap France' logo and the title 'Découvrons Montpellier et sa région'. Below this is a photograph of a city square at night. A 'Questionnaire' section follows, with an introductory text: 'Vous avez sans doute découvert la destination mystère... il s'agit de Montpellier. Vous maintenant la deuxième étape du concours, un questionnaire sur la ville et sa région. Vous avez jusqu'au 31 mars pour répondre au questionnaire ci-dessous. Bonne chance !'. The quiz consists of three questions with multiple-choice options:

- On dit que Jean-Baptiste Poquelin est né à Paris. Mais dans quelle ville du Languedoc est né Molière ?
  - Pézenas
  - Montpellier
  - Sète
- Quel est le pont commun entre Barcelone, Louisville (États-Unis), Fès (Maroc), Cheng Du (Chine) et Heidelberg (Allemagne) ?
  - Comme Montpellier, elles ont un quartier dessiné par Ricardo Bofill
  - Elles ont, à six près, le même nombre d'habitants que Montpellier
  - Elles sont toutes jumelées à Montpellier
- Qu'est ce qui peut être de plusieurs couleurs et s'appellent Grés de Montpellier, Pic Saint-Loup, Faugères, Saint-Chinian ?
  - Des olives locales
  - Des vins du Languedoc
  - Des pommes de la région de Montpellier

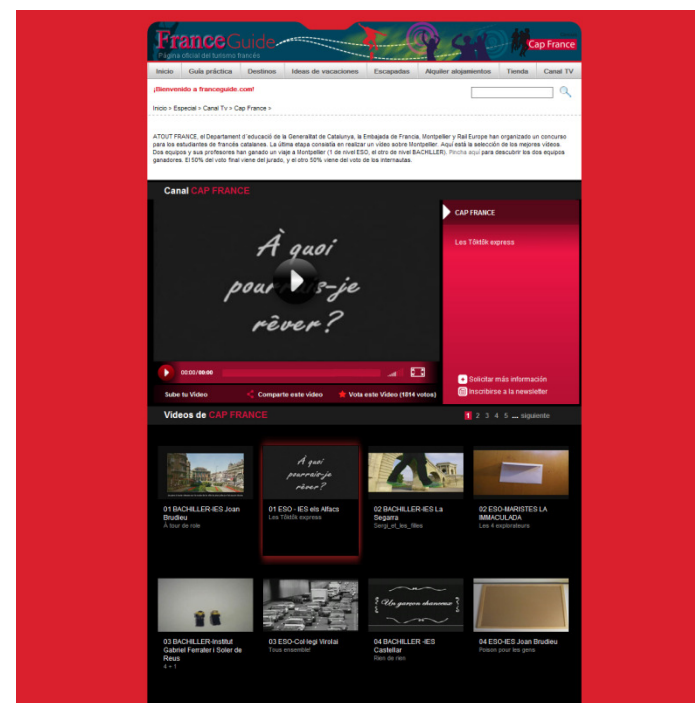


## Comment se déroule le concours ?

### Etape 3 : vidéo sur Montpellier (1<sup>er</sup> avril – 13 mai 2010)

Réalisation d'une vidéo publicitaire  
sur Montpellier.

110 vidéos postées



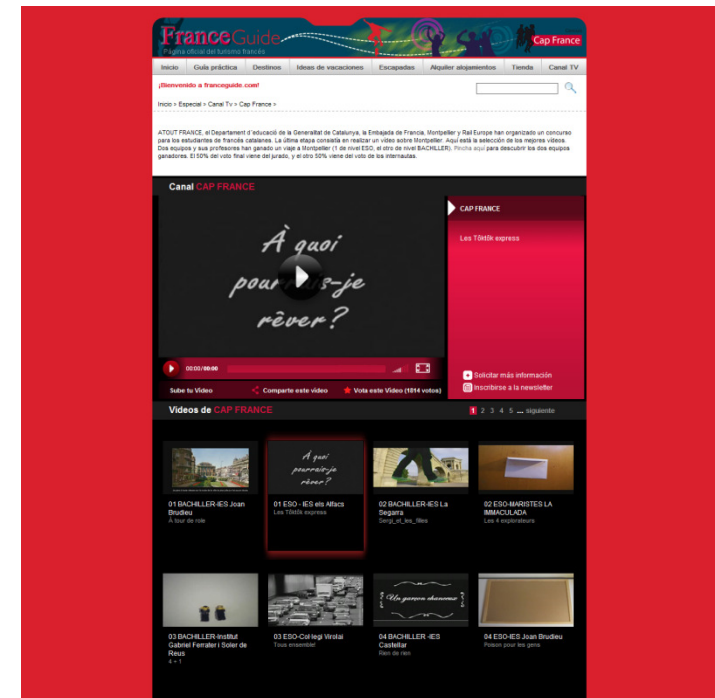


## Comment se déroule le concours ?

### Etape 3 : vidéo sur Montpellier

Du 13 au 30 mai 2010, les internautes ont pu voter pour leurs vidéos préférées.

126 621 pages vues  
et 17 391 votes  
(une vidéo a reçu 1805 votes)





## Que remportent les gagnants?

Les élèves: séjour à Montpellier du 18 au 22 juillet (transport en train, hébergement, activités et cours de langues).

Le professeur : séjour formation à Montpellier du 11 au 24 juillet (hébergement, cours de formation et transport en train).



Combien de participants pour l'édition 2010 ?

1 127 joueurs

répartis dans 264 équipes

et suivis par 91 professeurs de français



## Un exemple de vidéo réalisée



### Les 4 Explorateurs

Elèves: Júlia Garcés Peñalver  
Miquel Cardiel Villamediana  
Laura Rufas Ferrer  
Alberto Dexeus Gonzalvo

4rt ESO | Maristes La Immaculada

Professeur: Covadonga Vicente  
Guerra



Rendez-vous en janvier pour les inscriptions au  
concours 2011...  
avec une nouvelle destination mystère!



Merci de votre attention