

LES BASES DE MANRESA

Doc. 22 Les Bases de Manresa

BASE 6a.

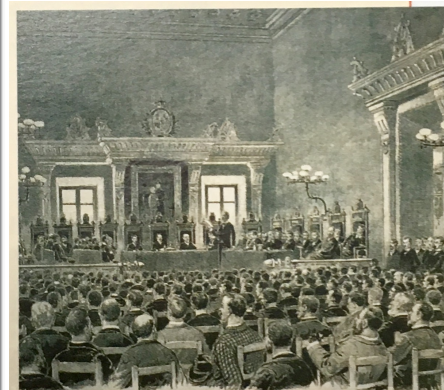
Catalunya serà la única soberana de son govern interior: per lo tant, dictarà lliurement sas lley orgánicas; cuydarà de sa lleyislació civil, penal, mercantil, administrativa y processal; del establiment y percepció d'impostos; de la encunyació de la moneda; y tindrà totas las demás atribucions inherents á la sobiranía que no corresponguin al Poder central segons la Base1.^a.

BASE 7a.

Lo Poder lleyislatiu regional radicarà en las Corts catalanas, que deurán reunir-se tots los anys en època determinada y en lloch diferent.

Las Corts se formarán per sufragi de tots los caps de casa, agrupats en classes fundadas en lo treball manual, en la capacitat o en las carreras professionals y en la propietat, industria y comers...

Bases per a la Constitució Regional Catalana, Manresa, 27 de març de 1892



Doc. 23 Sessió per a la redacció de les Bases de Manresa. Acte de la Unió Catalanista (1892).

7. ●● Reflexiona sobre els catalanisme de les Bases de Manresa.

- Observa el document 23.
 - a) Descriu breument la distribució dels assistents
 - b) En destacaries algun aspecte? Quin?
- Llegeix el document 22.
 - a) Resumeix amb paraules teves el contingut de la base 6a i de la base 7a.
 - b) Què vol dir que «Catalunya serà la única soberana de son govern interior»?
 - c) Quin tipus de sufragi planteja la base 7a?

8. ●●● Relaciona amb el present.

- Indica si algunes de les propostes del text s'han aconseguit i en quina mesura.