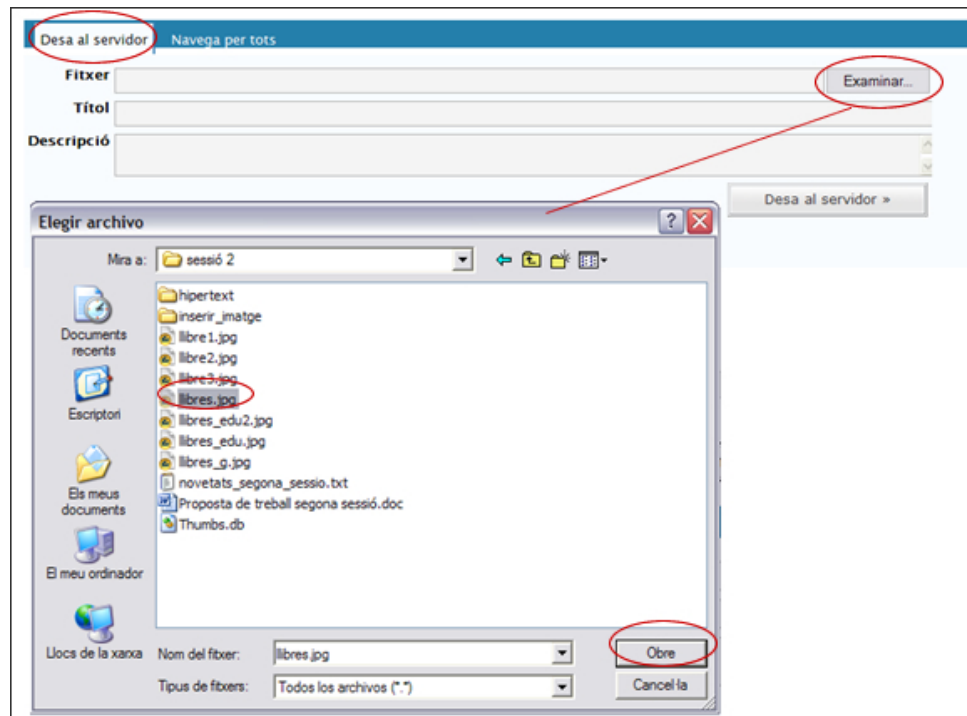


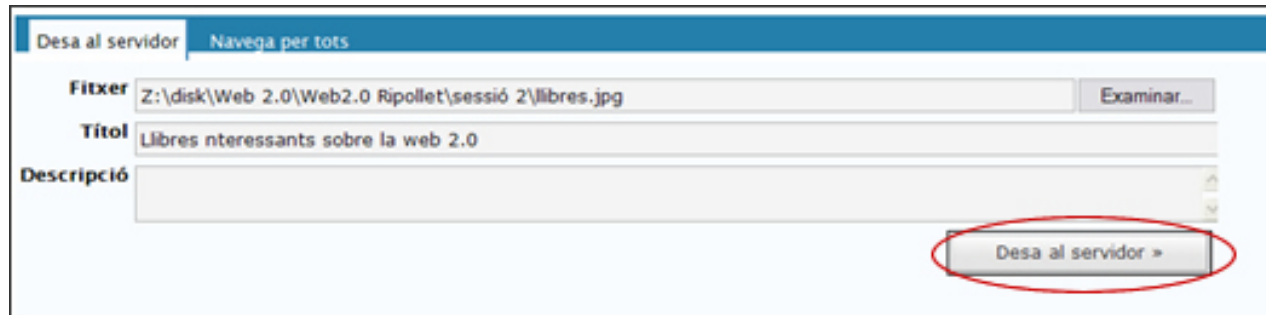
La segona de les opcions per afegir una imatge al vostre bloc és la d'inserir-la a partir d'un arxiu que hem deixat prèviament a l'espai del servidor del què disposem pel nostre bloc.

Abans de fer la inserció a l'article cal situar la imatge a l'espai que tenim disponible al servidor. Què cal fer?

- Podeu pujar fitxers al servidor des de l'opció **Escriu** del tauler d'administració del bloc.
- Aquí trobareu l'opció **Desa al servidor**, que us permetrà pujar fitxers al servidor. Per fer-ho, heu de seleccionar el fitxer que voleu pujar al servidor a partir de la finestra que s'obre al fer clic al botó **Examinar** i escollir, en aquest cas, la imatge que voleu inserir



- Una vegada heu seleccionat la imatge cal escriure un títol i una descripció (si ho creieu convenient) per al fitxer i fer clic al botó **Desa al servidor**.



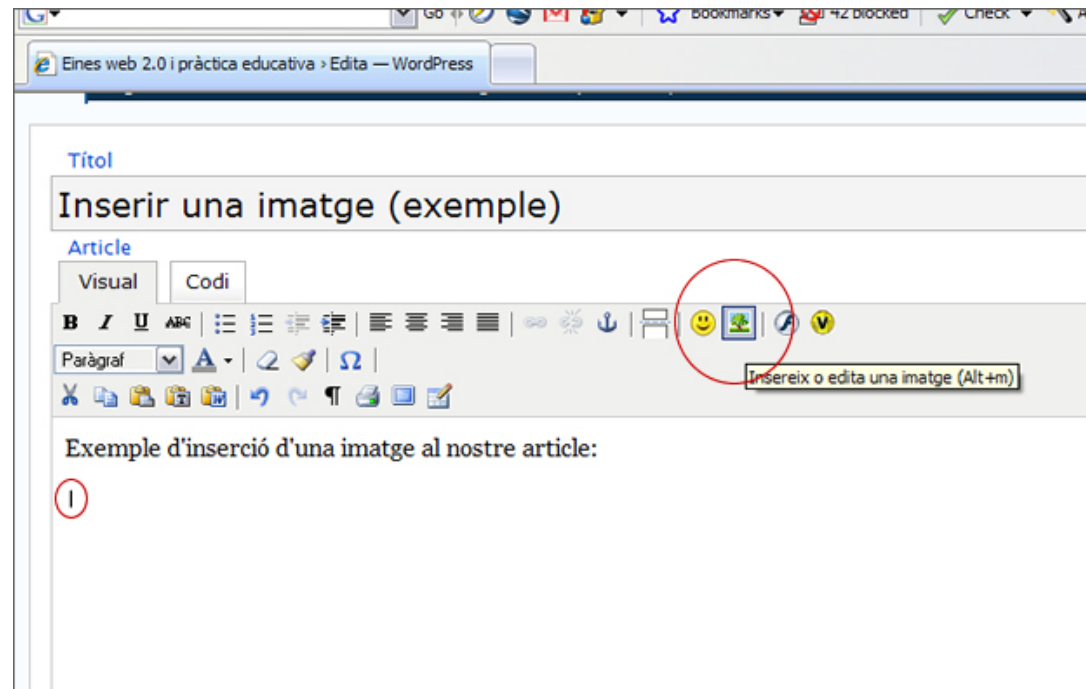
The screenshot shows a web interface for uploading a file. At the top, there is a blue bar with the text 'Desa al servidor' and 'Navega per tots'. Below this, there are three main input fields: 'Fitxer' with the path 'Z:\disk\Web 2.0\Web2.0 Ripollet\sessió 2\llibres.jpg' and an 'Examinar...' button; 'Títol' with the text 'Llibres nteressants sobre la web 2.0'; and 'Descripció' which is currently empty. At the bottom right, there is a button labeled 'Desa al servidor >' which is circled in red.

ATENCIÓ!

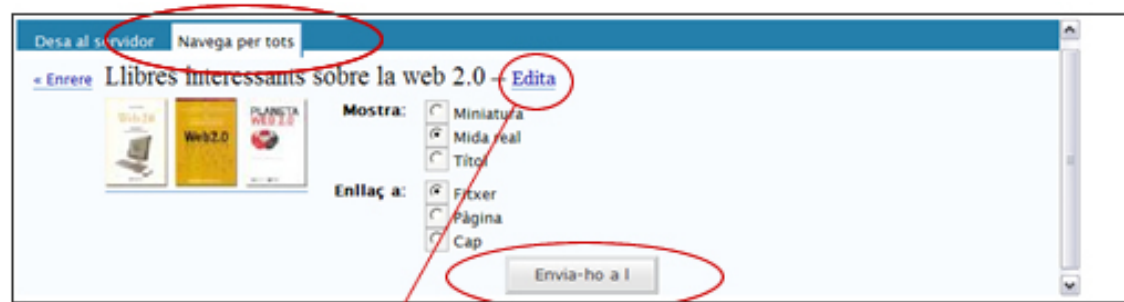
* La mida màxima dels fitxers que es poden pujar al servidor és de 1000 Kb (1Mb). Aquest paràmetre no es pot modificar. Cada bloc disposa d'un espai total de 20 Mb. Cal tenir cura de no pujar fitxers massa voluminosos al bloc, ja que si no posem atenció l'espai assignat pot esgotar-se ràpidament.

Ara ja teniu la imatge allotjada al servidor. El que cal és inserir-la a l'article. Cal seguir el mateix procediment que en el cas comentat anteriorment:

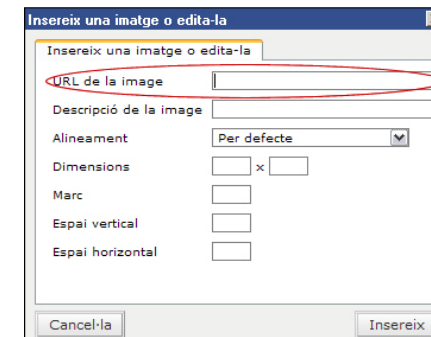
- Seleccioneu l'opció **Insereix o edita la imatge (Alt+m)** situada a la barra d'eines de l'editor



- A la finestra d'inserció de la imatge que ja coneixeu heu d'omplir els camps buits, però ara com podeu aconseguir l'adreça URL on està la vostra imatge?
- Feu clic sobre l'opció **Navega per tots** del quadre on heu fet la càrrega de la imatge, seleccioneu la que desitgeu i feu clic sobre l'opció **Edita**. Apareixerà la **URL** i les dades que va introduir en el moment de la càrrega al servidor.



- Copieu l'adreça i col·loqueu-la al camp URL de la finestra Insereix una imatge o edita-la:



- La resta del procediment és igual que el comentat amb els apunts sobre com inserir una imatge des d'un altre web.