

LA REPRODUCCIÓ HUMANA



1. CARACTERÍSTIQUES

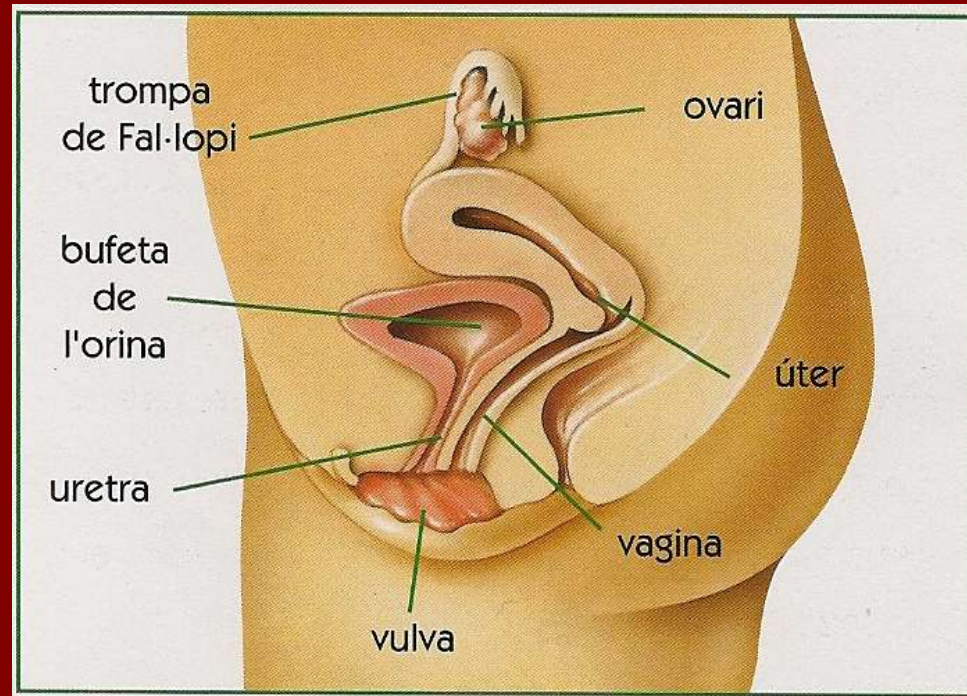
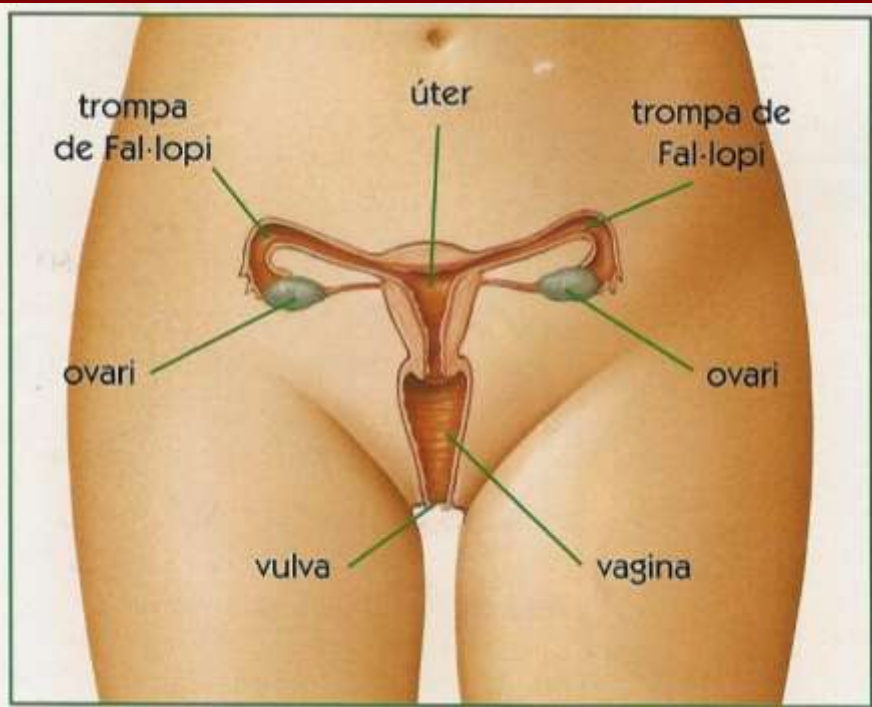
- **Fecundació interna**: l'espermatozoide de l'home fecunda l'òvul dins del cos de la dona i es forma el **zigot**
- **Vivípars**: naixem després de desenvolupar-nos dins del ventre matern.
- **Reproducció sexual**: intervenen dos tipus d'individus diferents, el mascle, que produeix espermatozoides i la femella, que produeix òvuls.



2. APARELL REPRODUCTOR FEMENÍ

FUNCIONS:

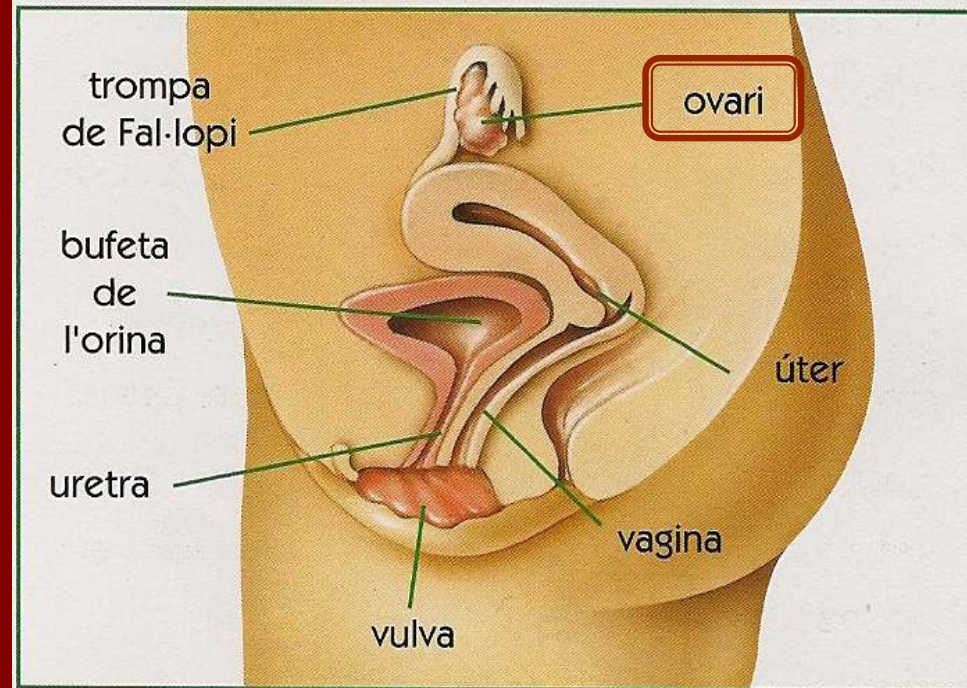
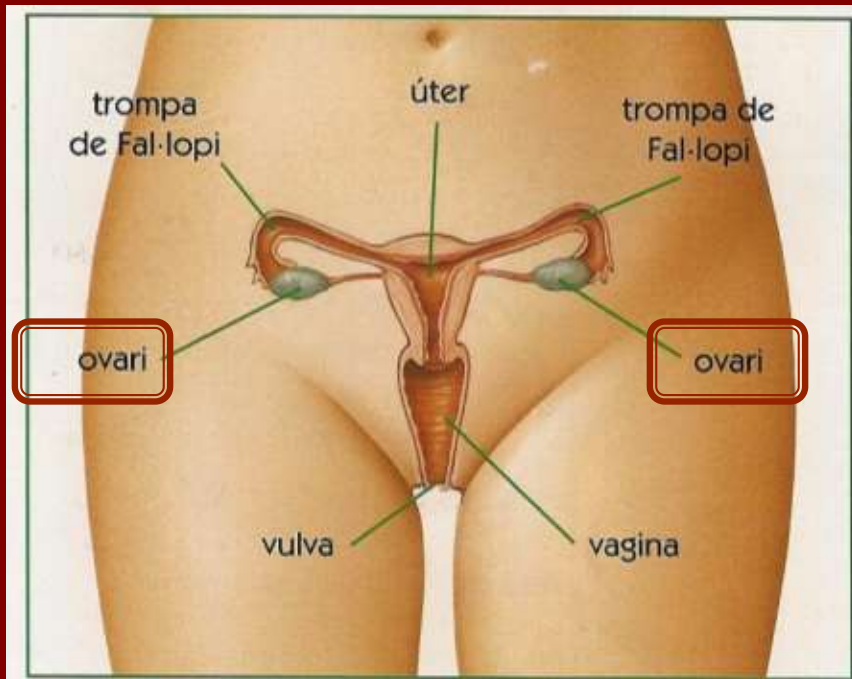
- Fabrica **òvuls**.
- Protegeix i alimenta el nou ésser.



ÒRGANS:

❖ Els ovaris:

- N'hi ha dos.
- Són arrodonits i de la mida d'una ametlla.
- Contenen els òvuls des del naixement.
- A partir de l'adolescència expulsen un òvul cap a les trompes de Fal·lopi aproximadament cada mes. És l'**ovulació**.



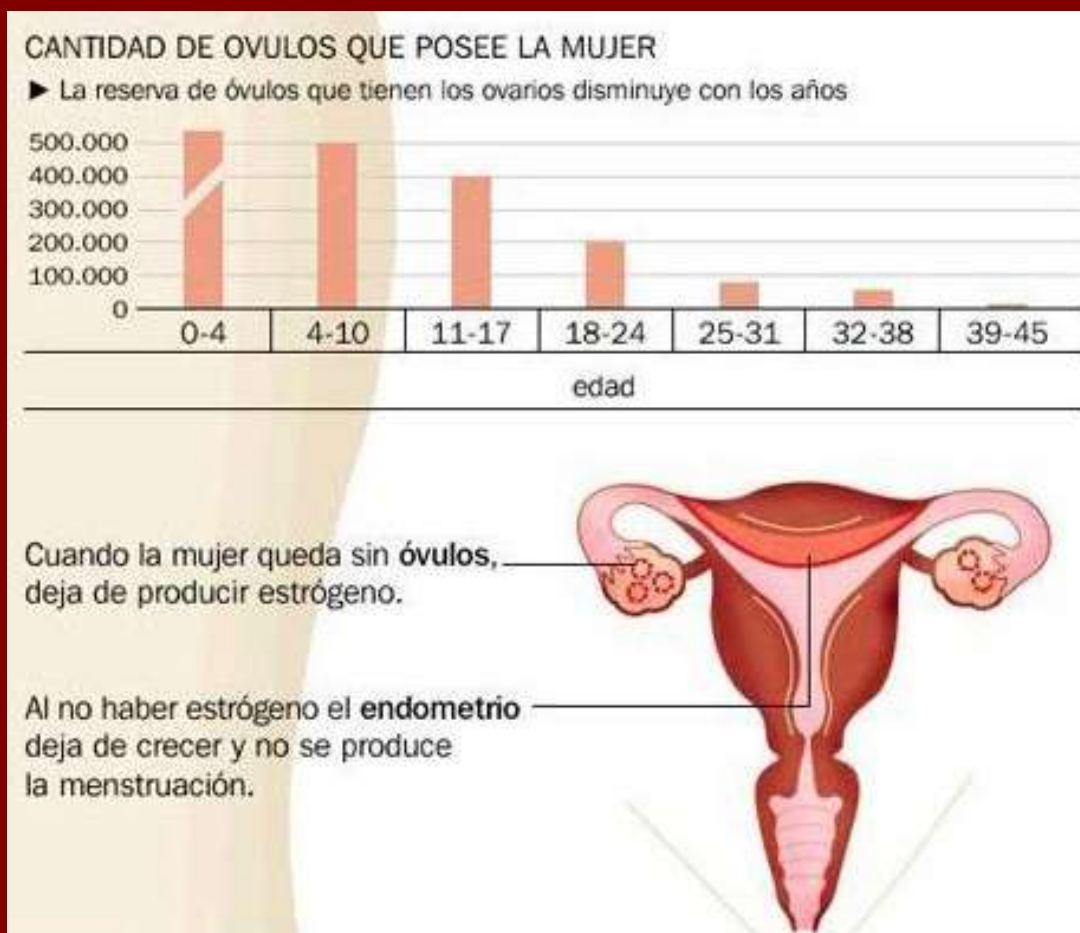
- Uns dies abans de l'ovulació, l'**úter** es prepara per poder acollir i nodrir un possible **embrió**. El tel que recobreix l'úter, l'**endometri**, es fa gruixut i s'omple de sang.



- Si no hi ha fecundació, tota aquesta preparació ha estat inútil: l'òvul es desintegra, el tel es desprèn junt amb una certa quantitat de sang i s'evacua a l'exterior per la **vagina**. És la **menstruació o regla**.

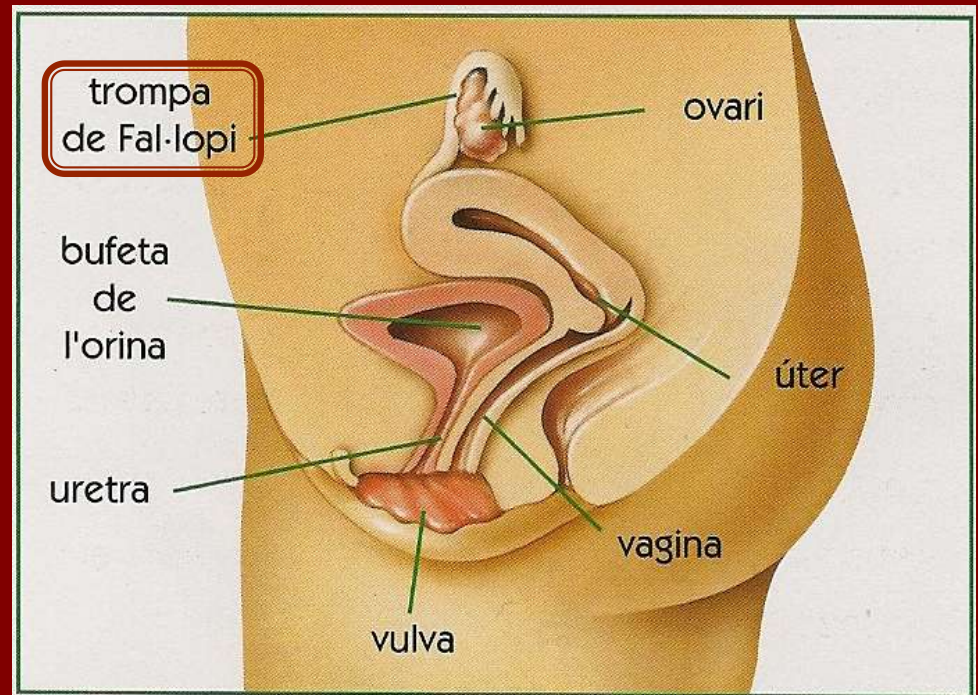
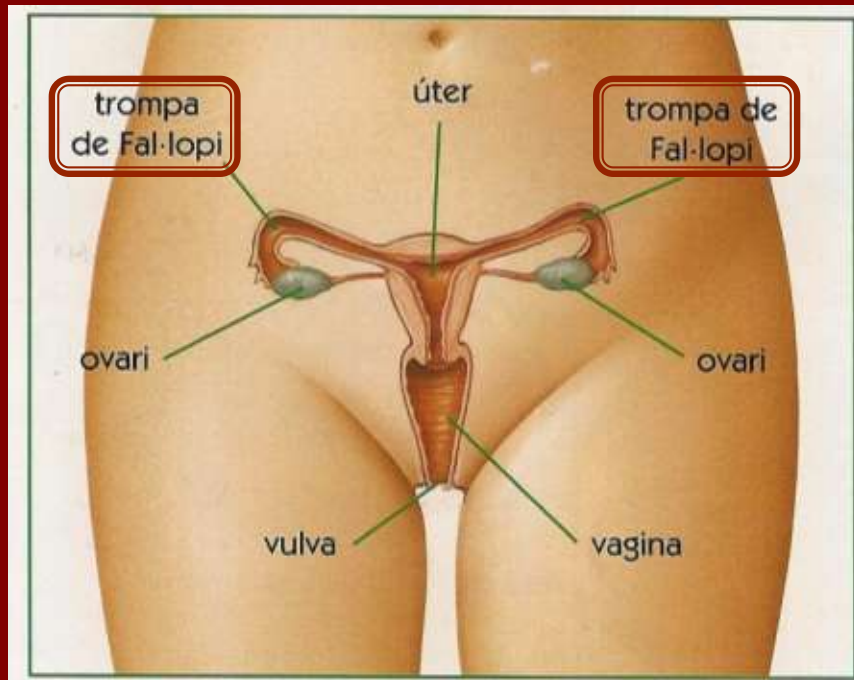


- L'edat d'aparició de la primera menstruació varia molt d'unes noies a altres. La majoria tenen la seva primera regla entre els 10 i els 16 anys. Si la noia està sana, i no queda embarassada, seguirà tenint regularment les seves menstruacions fins als 45 o 55 anys.



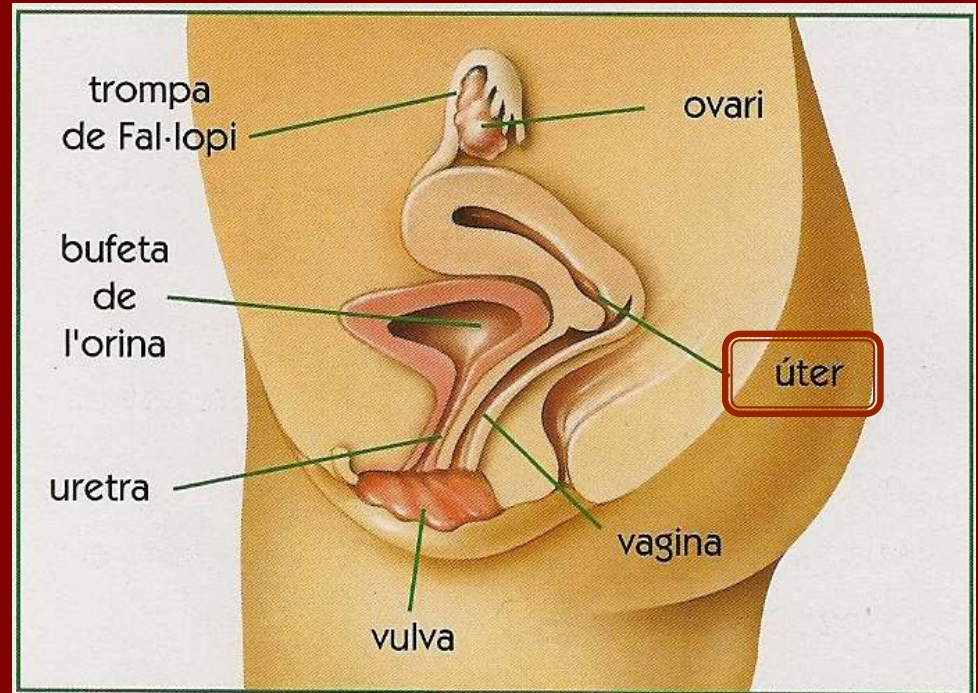
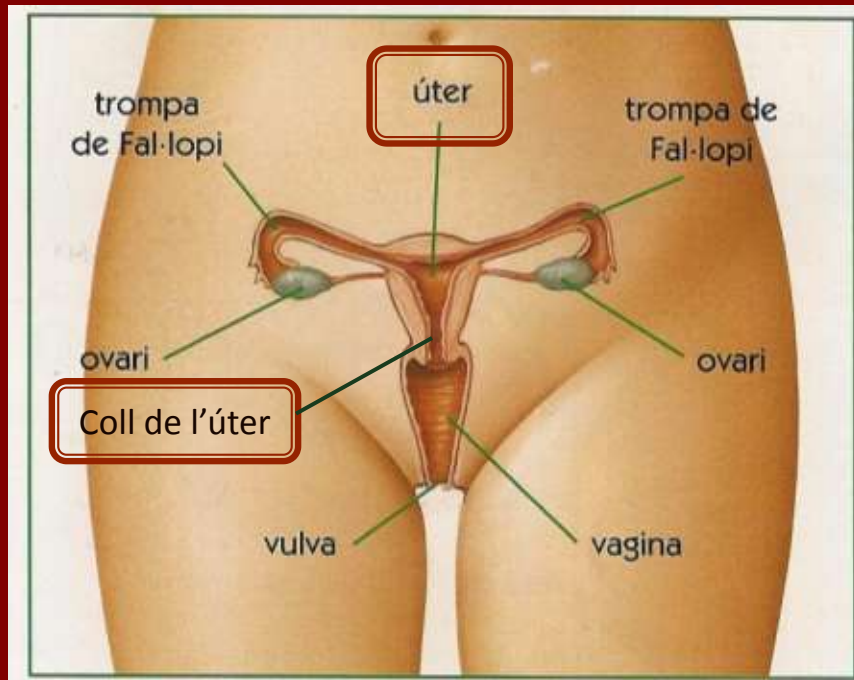
❖ Les trompes de Fal·lopi:

- N'hi ha dos.
- Comuniquen els ovaris amb l'úter.
- Poden absorbir els òvuls que deixen anar els ovaris.



❖ L'úter:

- Bossa de parets musculars.
- Hi creix el nou ésser fins al naixement.
- La part inferior és més estreta, s'anomena **coll de l'úter**.

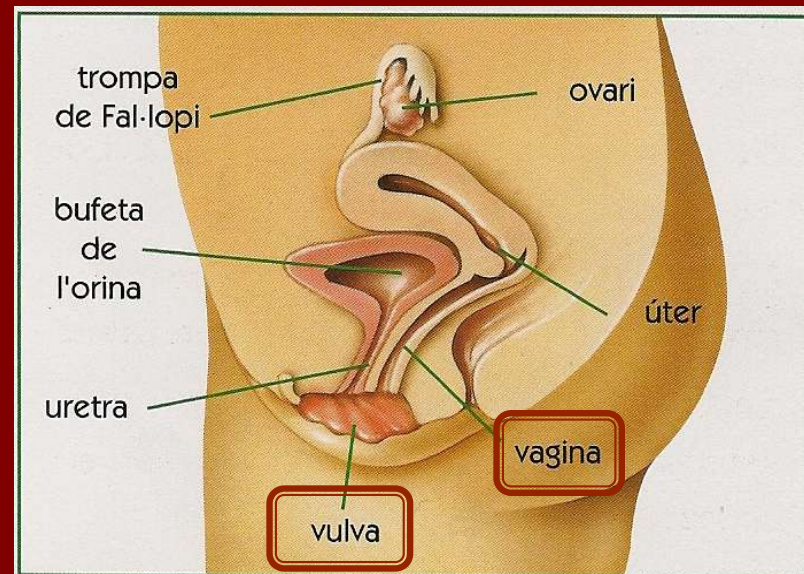
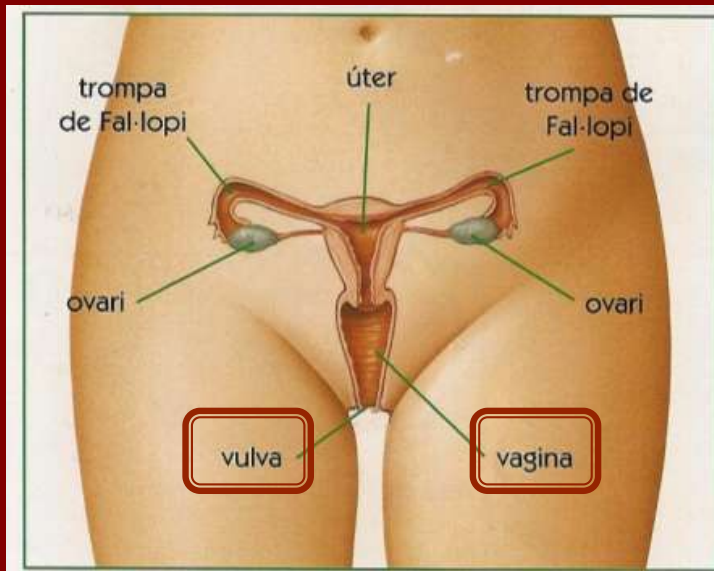


❖ La vagina:

- És un conducte elàstic.
- Comunica l'úter amb l'exterior.

❖ La vulva:

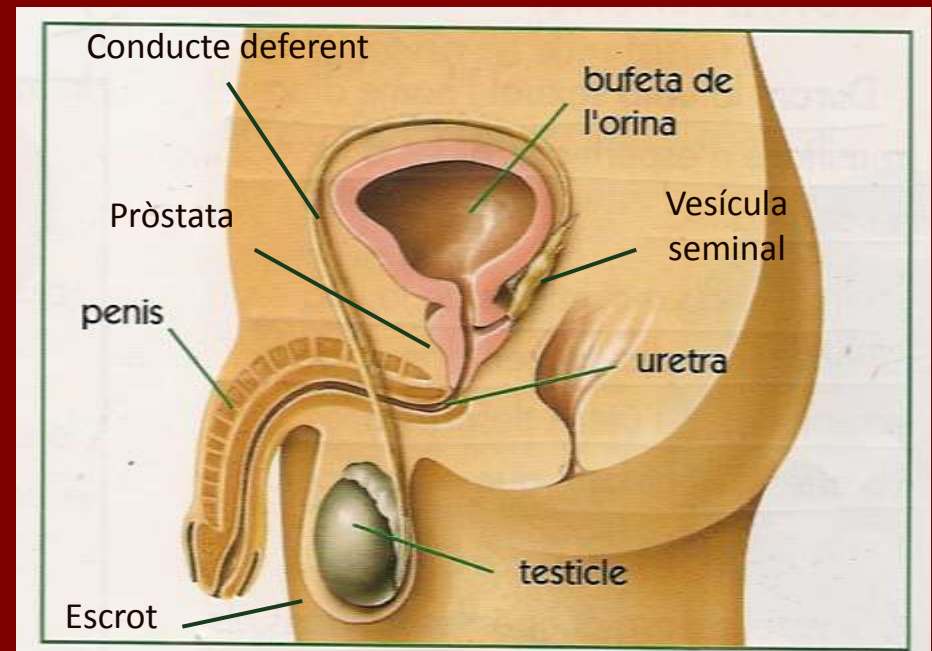
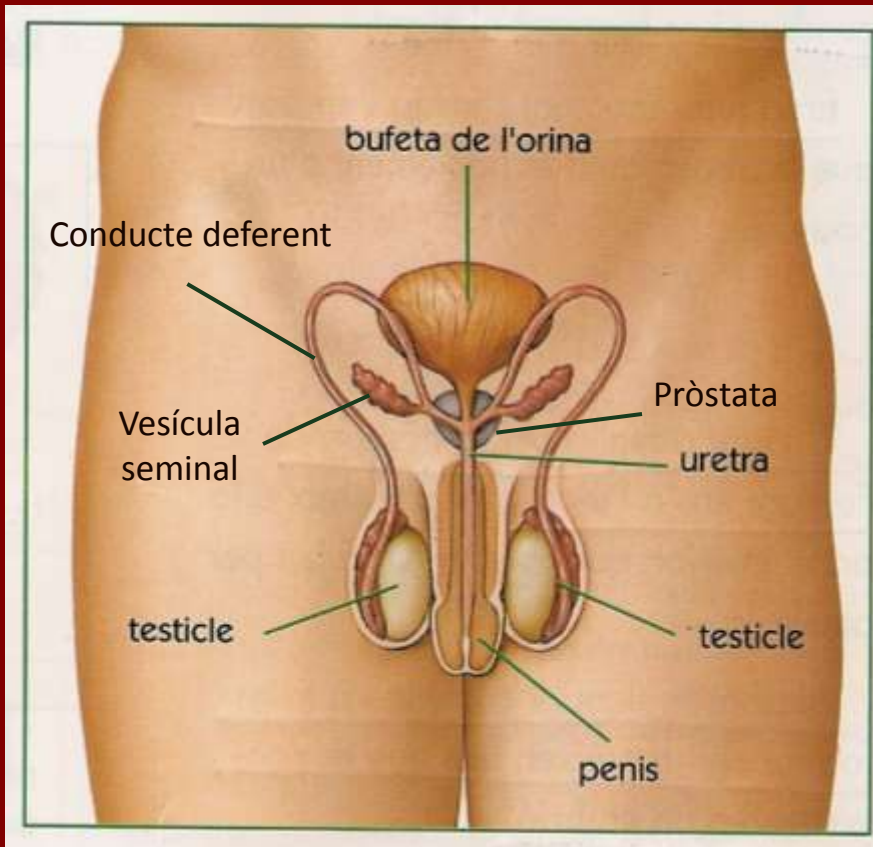
- És externa.
- Formada per uns replècs de la pell que protegeixen l'orifici de la vagina. Són els llavis menors (interns) i els llavis majors (externs).
- També hi ha l'orifici de l'orina.



3. APARELL REPRODUCTOR MASCULÍ

FUNCIONS:

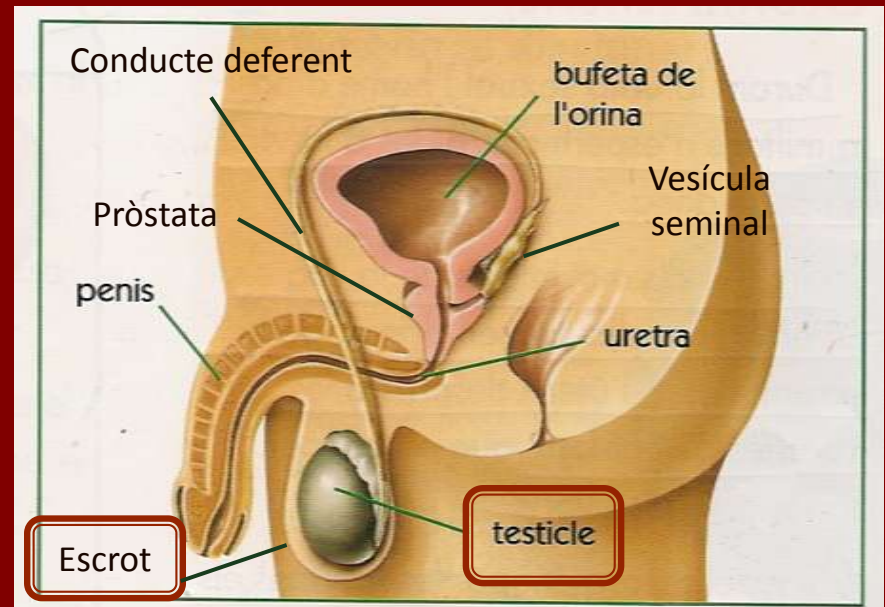
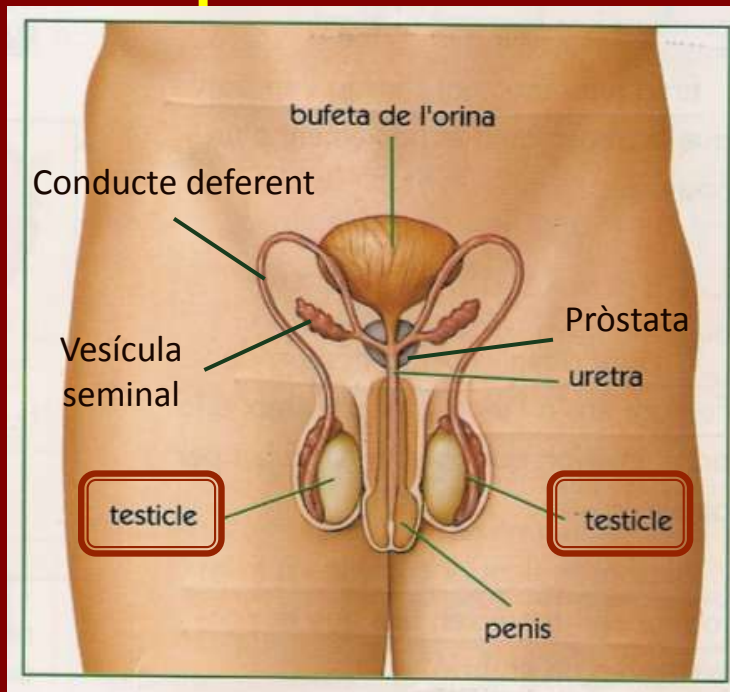
- Fabricar **espermatozoides**.
- Dipositar-los dintre de l'aparell reproductor de la dona.



ÒRGANS:

❖ Els testicles:

- N'hi ha dos.
- Són arrodonits i estan envoltats per la pell anomenada **escrot**.
- Situats sota del penis.
- A partir de l'adolescència fabriquen gran quantitat d'**espermatozoides**.

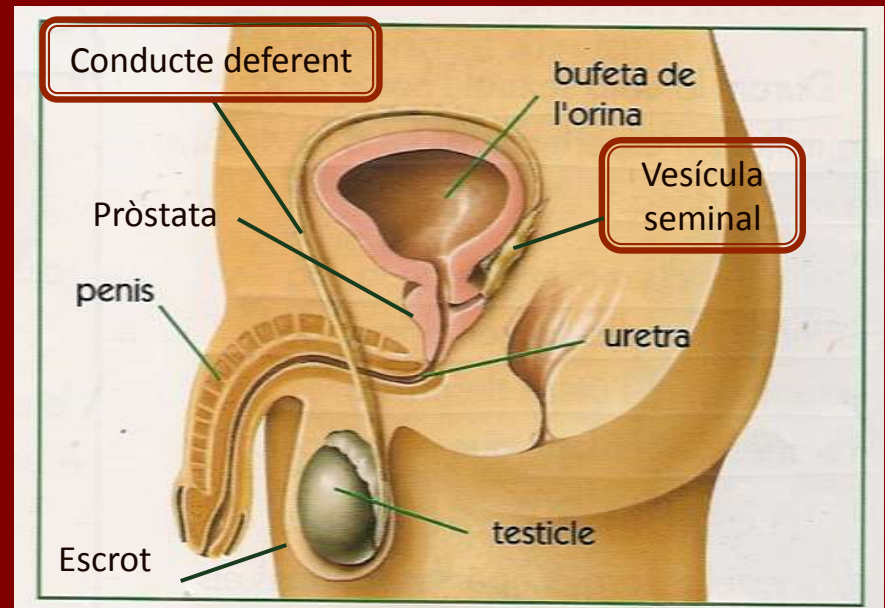
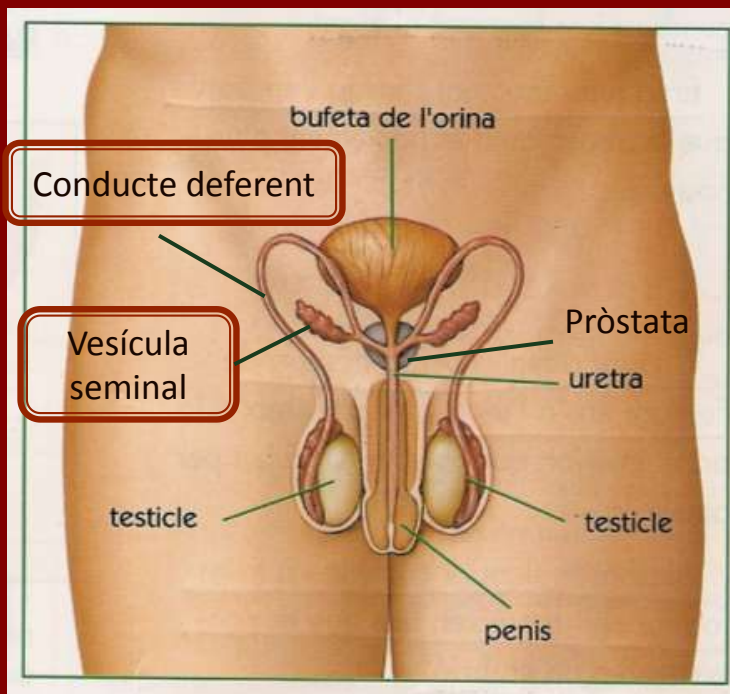


❖ Els conductes deferents:

- N'hi ha dos.
- Comuniquen els testicles amb el penis.

❖ Les vesícules seminals:

- Són dues glàndules.
- Fabriquen el **líquid seminal o semen** que permet als espermatozoides desplaçar-se.

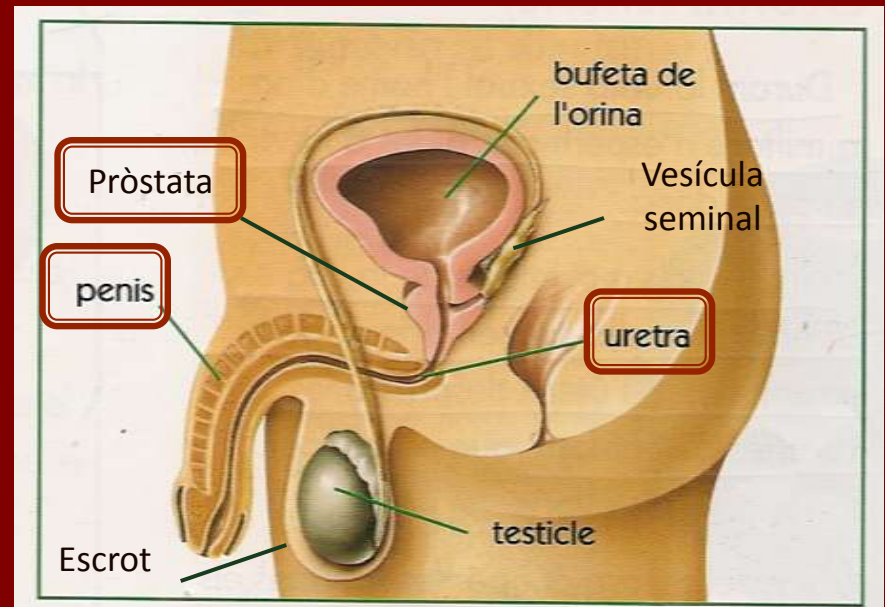
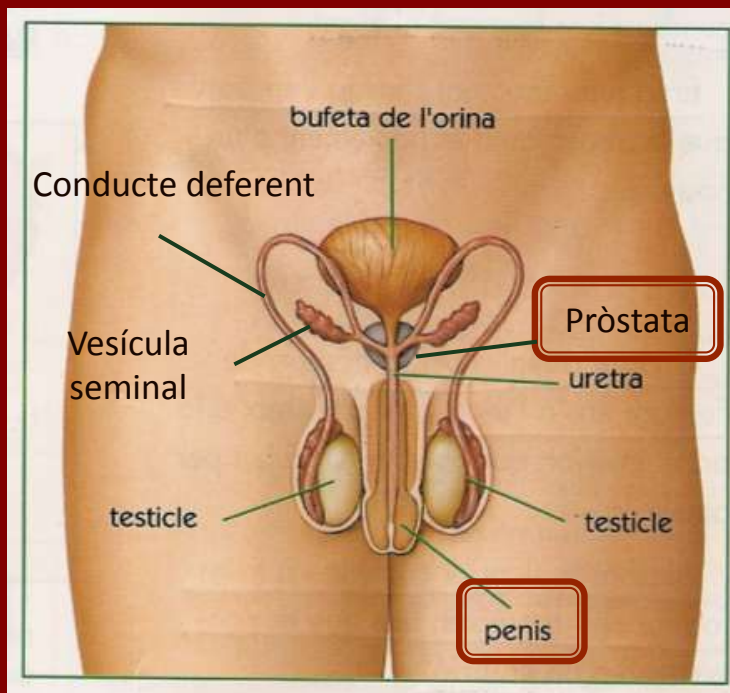


❖ La pròstata:

- És una glàndula que produeix part del **líquid seminal**.

❖ El penis:

- Té forma cilíndrica.
- Hi passa la **uretra**. A través seu s'hi expulsen els **espermatozoides** i l'**orina**. Mai es barregen gràcies a una vàlvula que ho impedeix.



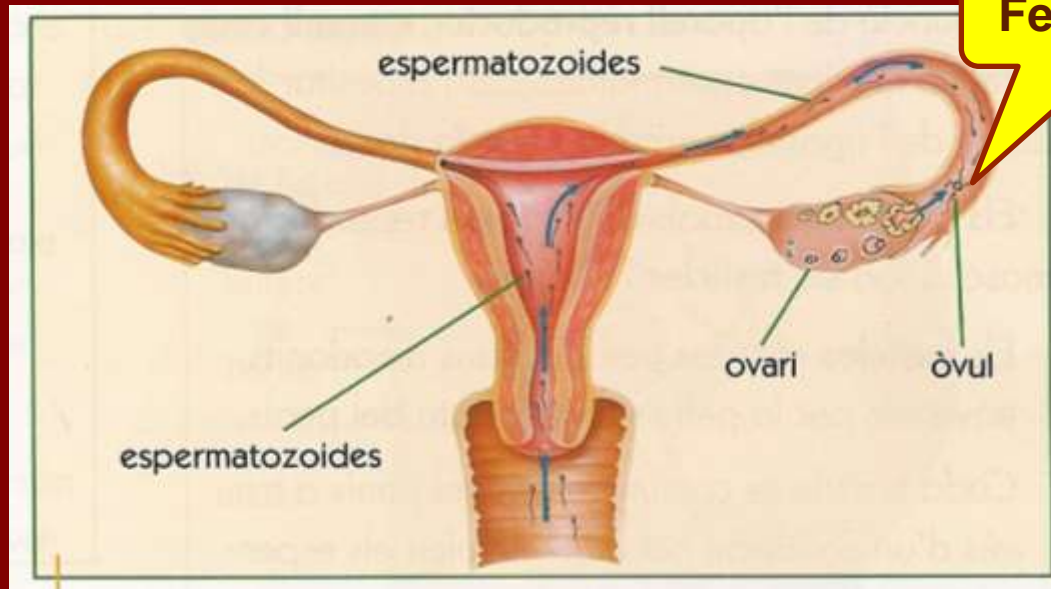
El semen o líquid seminal
es produeix a les vesícules seminals i a la
pròstata i conté els *espermatozoides* .



4. L'EMBARÀS I EL PART

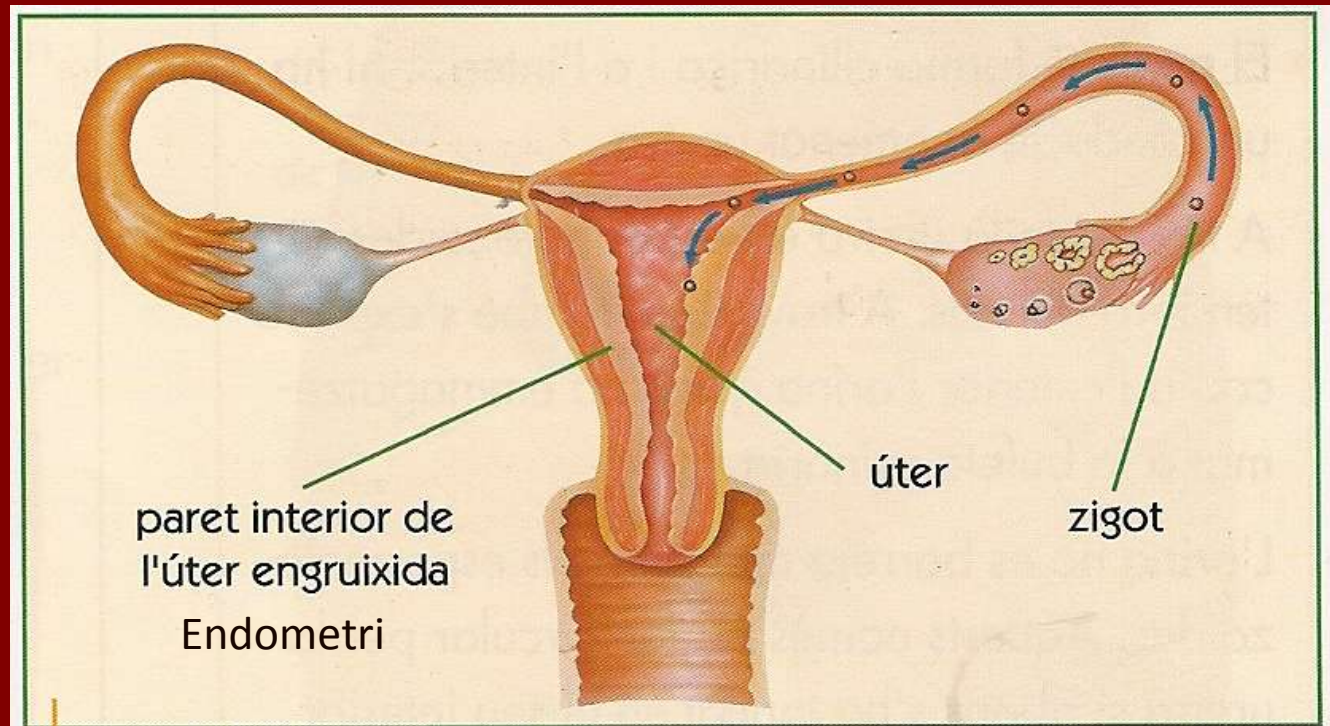
❖ LA UNIÓ SEXUAL

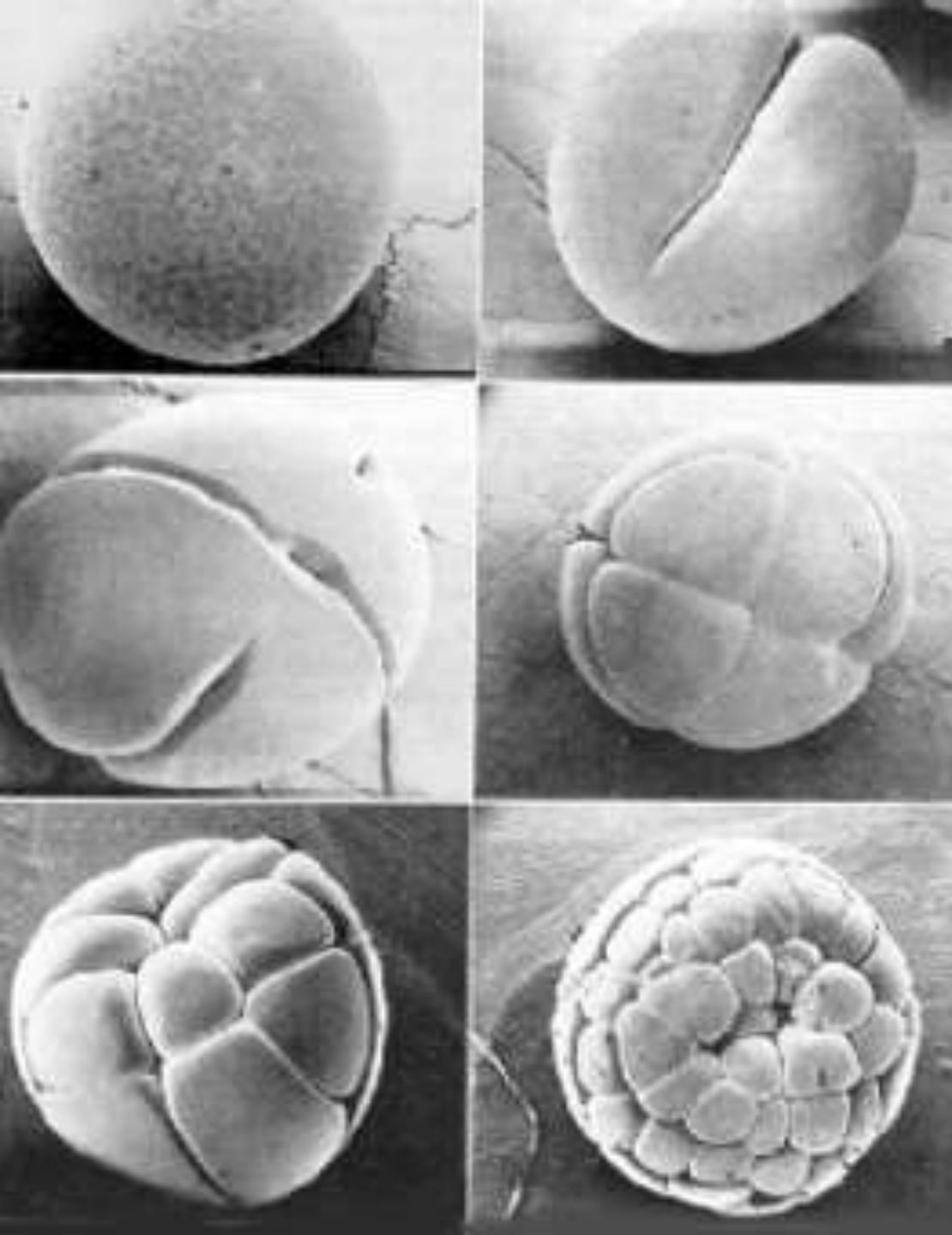
- L'home diposita milions d'espermatozoides a la vagina.
- Gràcies als moviments de la cua els espermatozoides arriben a les **trompes de Fal·lopi**.
- Si a les trompes troben un òvul, un espermatozoide el **fecundarà**.
- Es formarà el **zigot**. S'inicia l'**embaràs**.



❖ EMBRIÓ I FETUS

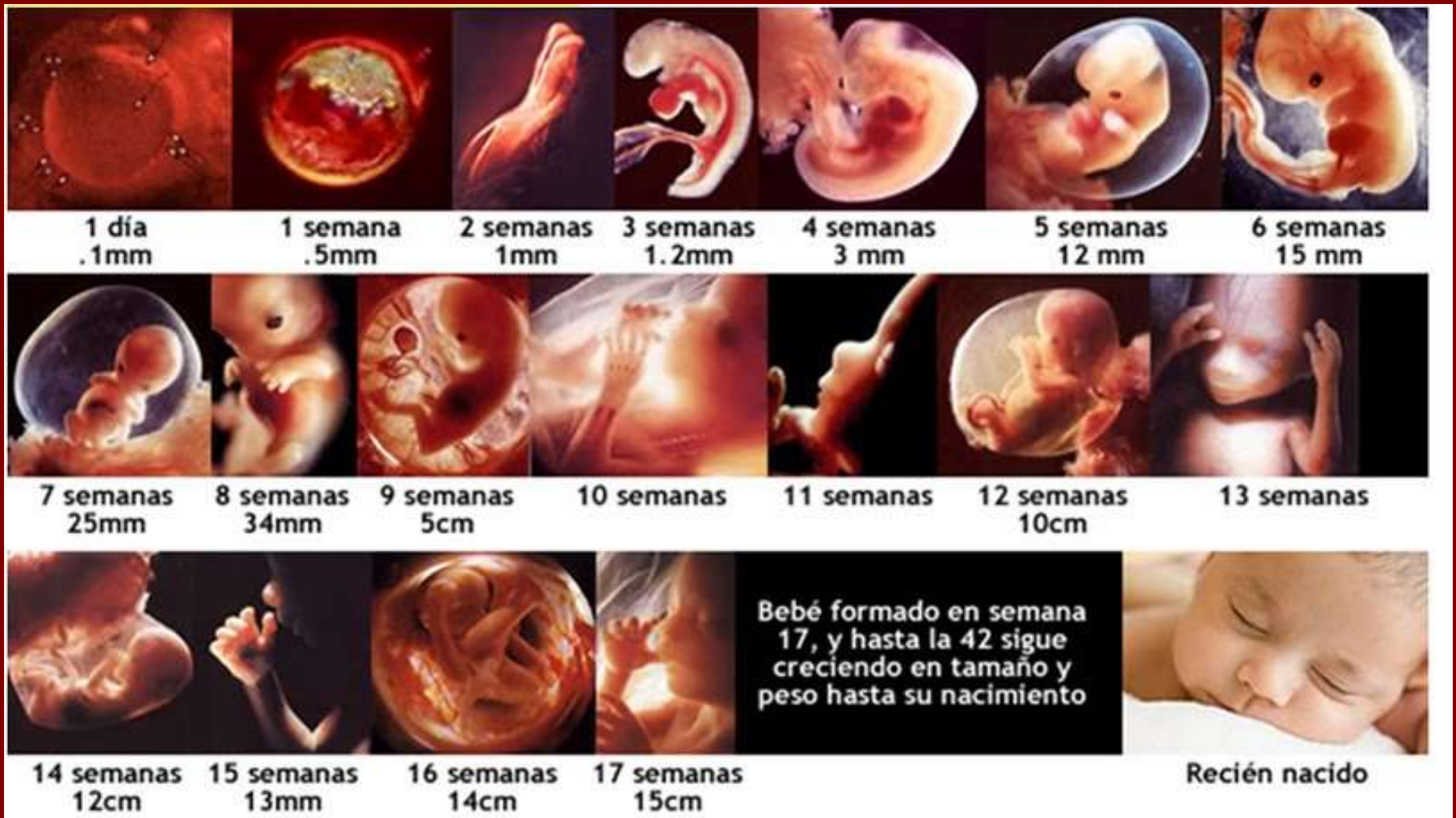
- El **zigot** baixa per la trompa fins a l'úter i s'adhereix a l'**endometri**.
- El zigot comença a créixer i es transforma en **embrió**.
- Es forma el **cordó umbilical** que uneix la mare i l'embrió. Hi passen uns vasos sanguinis, que és per on circulen els aliments i l'oxigen.



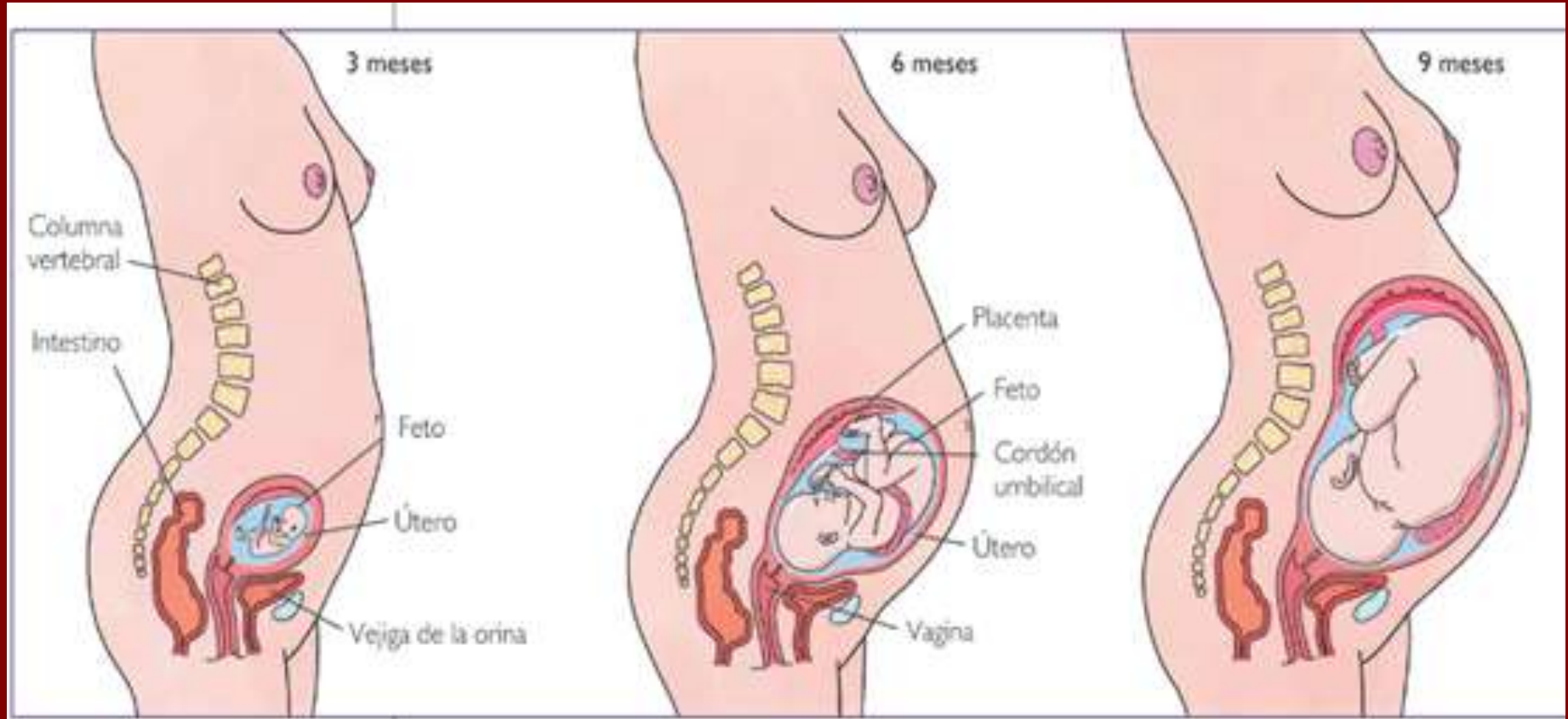


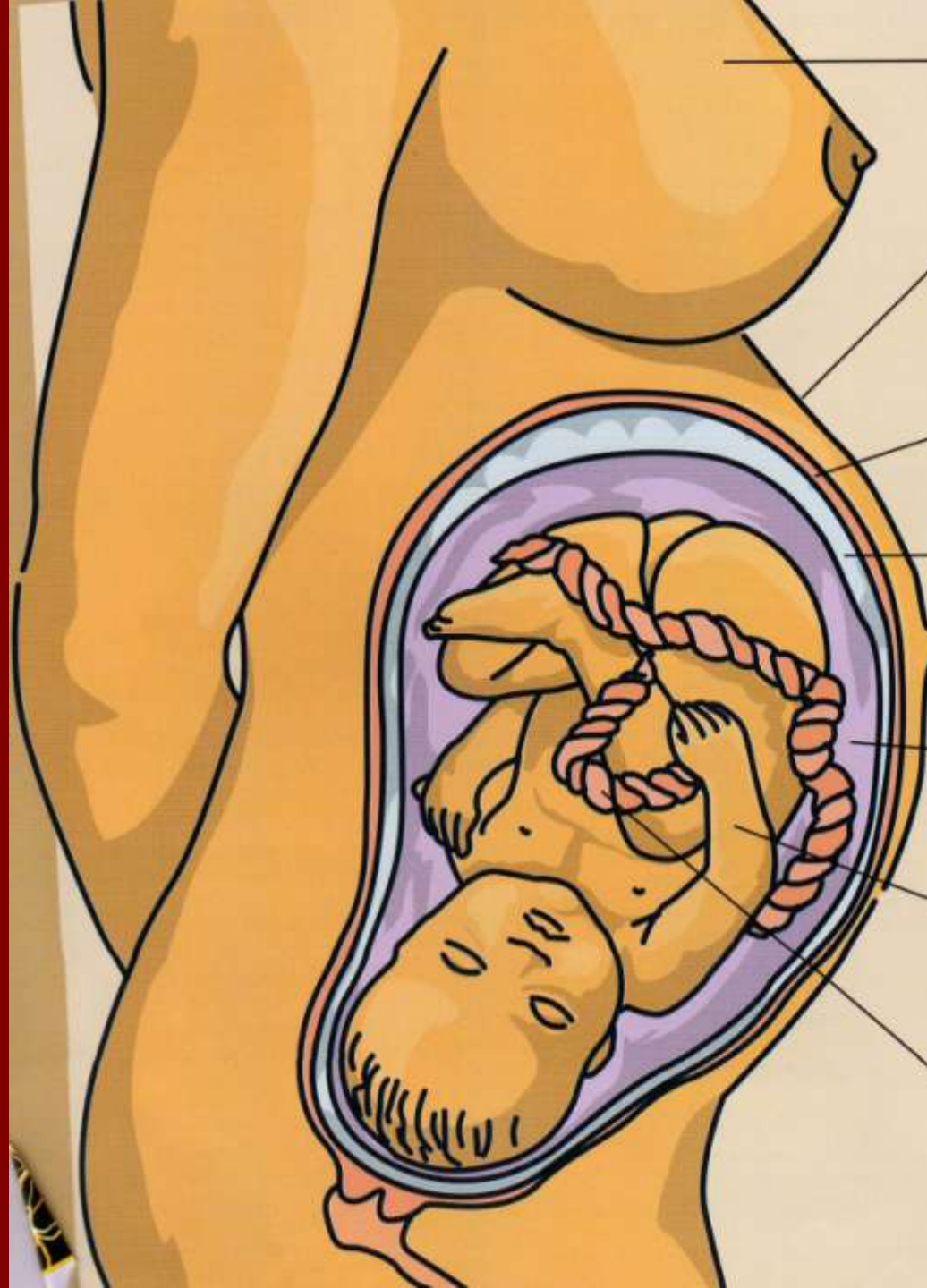
**FORMACIÓ
D'UN
EMBRIÓ**

- Al **2n mes** l'embrió ja té un aspecte semblant al d'un bebè i s'anomena **fetus**.
- El fetus creix i l'úter s'eixampla.
- Al cap de nou mesos el fetus ja estarà preparat per néixer.



EVOLUCIÓ DEL FETUS PER TRIMESTRES





MAMES

en són dues i augmenten de volum durant l'embaràs

PANXA

creix fins al moment del part

ÚTER

una bossa on es troba l'embrió

PLACENTA

s'encarrega de l'intercanvi de sang entre la mare i el fetus

LÍQUID INTERIOR

líquid amniòtic

EMBRIÓ

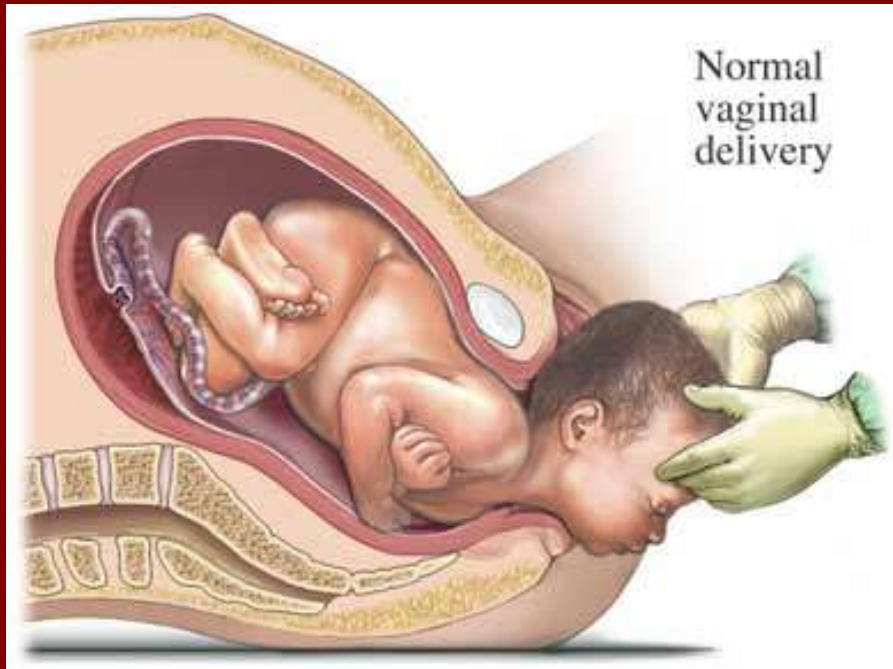
en el part sortirà per la vagina

CORDÓ UMBILICAL

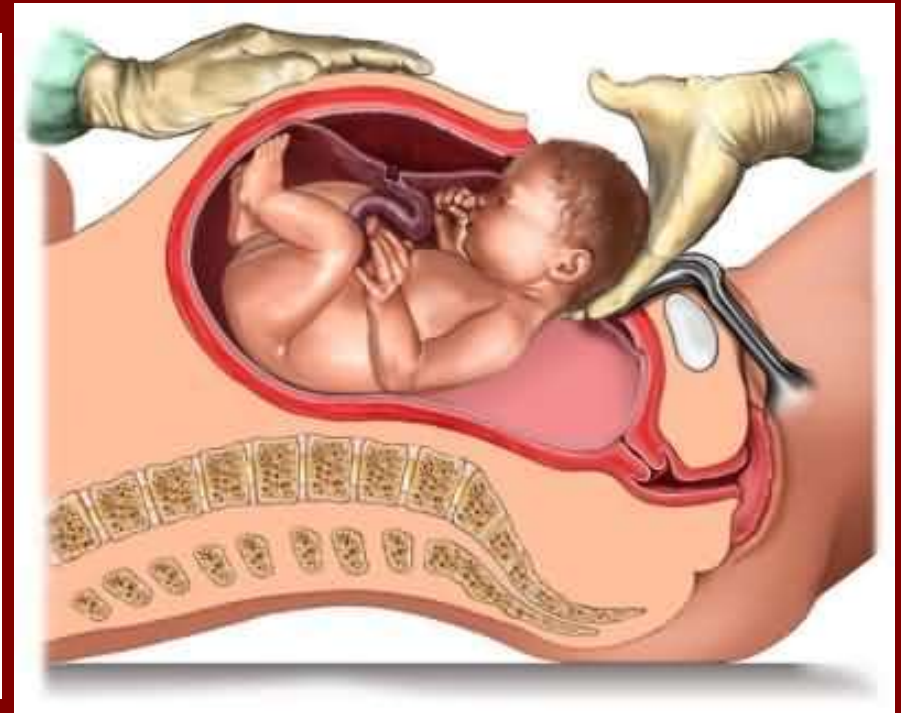
connecta la placenta amb l'embrió

❖ EL PART

- El fetus surt a l'exterior per la vagina. Normalment, surt primer el cap i després la resta del cos.
- Es talla el cordó umbilical. Les restes cauen al cap de pocs dies i deixen una cicatriu, el **llombrígol**.



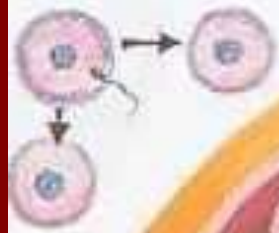
PART VAGINAL



PART PER CESÀREA

<http://www.youtube.com/watch?v=jAtqgV9Ovjc&feature=fvsr>

BESSONS



BESSONS UNIVITEL-LINS

dues placentes



BESSONS BIVITEL-LINS



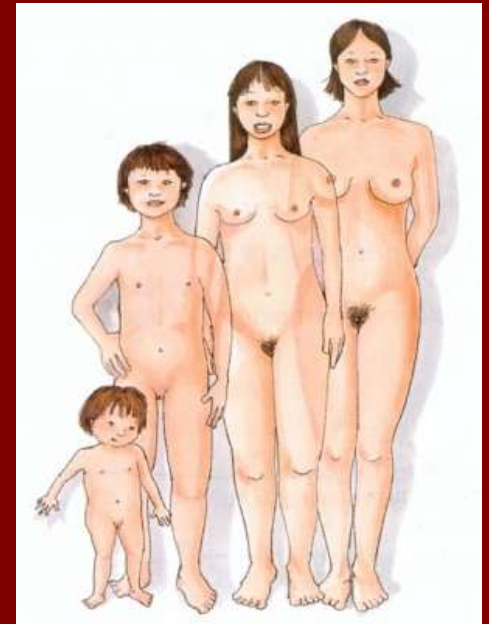
5. ENS ANEM FENT GRANS

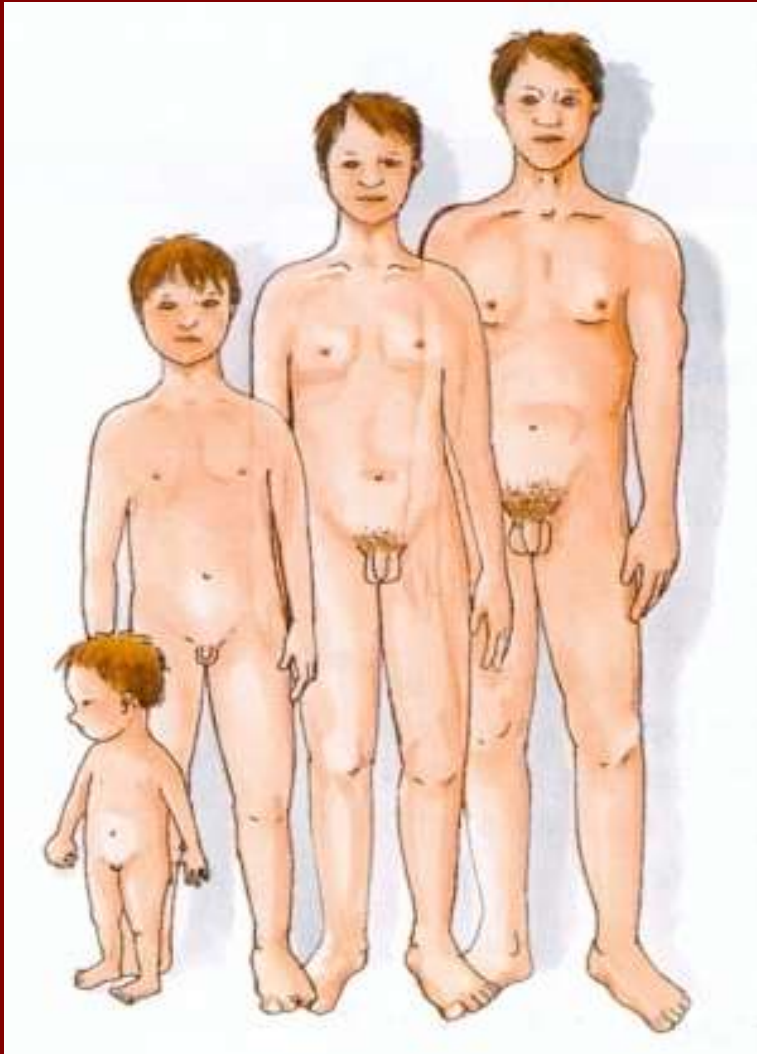
❖ L'ADOLESCÈNCIA

- És el període en què les nenes es converteixen en dones, i els nens en homes.
- Nenes: dels 11 als 16 anys.
- Nens: dels 13 als 18 anys.
- L'aparell reproductor madura i comença a produir òvuls i espermatozoides.
- El cos canvia:

NENES

- ***Creixen els pits***
- ***Surt pèl al pubis i a les aixelles***
- ***S'eixamplen els malucs***
- ***Surten grans a la cara***
- ***Comença la menstruació o regla.***





NENS

- *Es fan més corpulents.*
- *Els creix pèls al pubis i a les aixelles.*
- *Els creix la barba i el bigotí.*
- *La veu es fa més greu.*
- *Surten grans a la cara.*