

## Crèdit de síntesi: Ciències Naturals

### L'ull:

Al crèdit de ciències naturals hem diseccionat un ull d'animal, en aquest petit document volem mostrar-vos els passos duts a terme i el que hem après.

- Primer de tot:

La professora ens va donar un ull de porc, en el que podíem veure les parts externes, la còrnia, capa transparent, llisa i gairebé esfèrica que protegeix la pupil·la, orifíci per on entren els raigs de llum, l'iris, membrana pigmentada i contràctil, de la qual en depèn el color de l'ull i per últim, el nervi òptic, terminació nerviosa que es situa a la part posterior de l'ull.



- Tot seguit:

Vam passar a començar l'activitat diseccionant, primer amb un bisturí i després amb unes tisores. Vam haver d'anar fent tallets fins que al final es va obrir, quan es va obrir vam fer el tall una mica més gran amb les tisores



- Després:

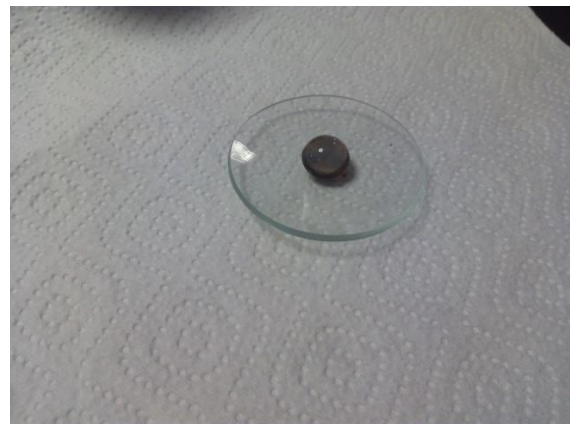
Un cop havent disseccionat per la meitat l'ull, de l'interior, ens va sortir l'humor vitri una substància gelatinosa, transparent i incolora que omple el globus ocular i el manté en forma, també protegeix el cristal·lí, lent elàstica que també vam poder apreciar.



L'Humor vitri:



Cristal·lí:



Sobre un paper de diari vam observar que el cristal·lí també actua com una lupa:

- En aquesta imatge podem apreciar com el cristal·lí actua com una lupa respecte a les lletres del diari.



Amb l'ajuda i les explicacions de la professora de ciències naturals, vam acabar de dissectionar l'ull per la meitat per poder apreciar les parts internes:

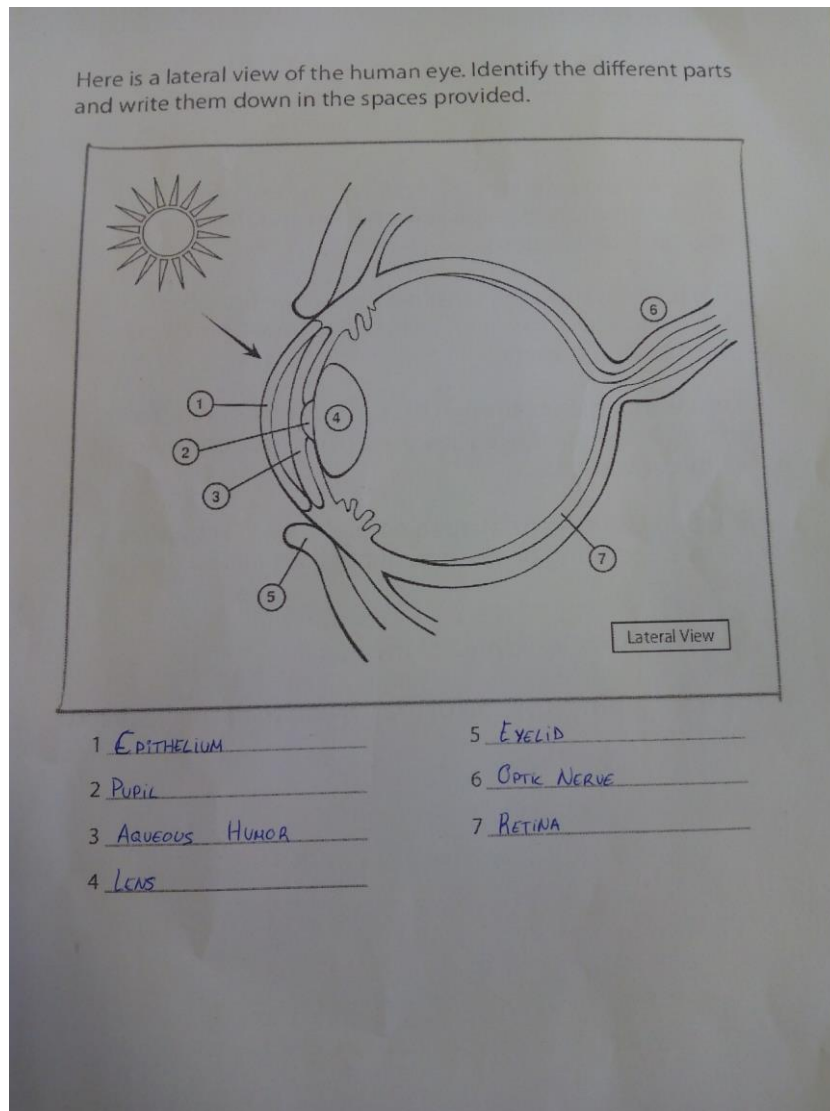


- Aquí estàvem tallant amb les tisores l'ull per la meitat, per poder observar més profundament l'interior de l'ull.



- Un cop separat vam poder veure la retina, on es formen les imatges de forma nítida i en la qual es projecten les imatges cap per avall. També vam poder veure l'iris, el vam tenir que separar, és la franja que dona color a l'ull. Finalment vam poder veure la pupila.

- Fitxa:



La Hanane, la Yasmine, el Robert i l'Aura hem après molt sobre les parts de l'ull, ens ha agradat molt dur a terme aquesta activitat sobretot perquè sabem que l'ull de porc és molt semblant al de una persona. Al llibre hem trobat que és una lent convergent, ja que els raigs de llum es concentren en un punt, anomenat focus.