

JAN VEERMER



**Biografia i galeria de
cuadres**

BIOGRAFIA

- Delft, 1632 - 1675 Vermeer va néixer en Delft (Països Baixos) i va romandre allà tota la seva vida. Va Ser enterrat en l'església Vella (Oude Kerk) en Delft.
- Es va casar en 1653 amb Catharina Bolnes, filla de Maria Thins, que disposava de bons ingressos. No obstant això les Províncies Unides van ser envaïdes per França i després Anglaterra els va declarar la guerra, el que va repercutir negativament en el mercat de l'art en general, i en les finances dels Vermeer en particular, ja que tenien onze fills.

VIDA I OBRA

- És, després de Rembrandt, el més famós pintor holandès del segle XVII, un període que és conegut com l'edat d'or d'Holanda, per les seves sorprenents realitzacions artístiques i culturals.
- La seva obra és escassa: trenta-quatre quadres d'escenes d'interior (com La Lletera) o retrats (Noia amb turbante) i dos paisatges urbans (La callejuela i La vista de Delft). Fins i tot el nombre de pintures atribuïdes a Vermeer varia, a causa de les circumstàncies en les quals va morir aquest pintor i al seu posterior oblit.

LES SEVES OBRES

- Vermeer es destacava en la restitució de la llum, de la teixidura, de la perspectiva (potser emprava la càmera fosca) i dels colors transparents.
- Cuidava l'harmonia dels colors. En les seves obres es pot sentir el silenci dels personatges en alguns moments íntims de les seves vides. Després es van disseminar les seves obres (algunes van arribar a sortir del país) de vegades amb la signatura d'altres pintors per a donar-li més valor. De les 34 obres reconegudes actualment com autèntiques, només 16 duen la seva signatura i únicament dues la data .

LA SEVA PRIMERA EXPOCICIÓ

- . A principis del segle XX, corrien remors que encara existien pintures de Vermeer per descobrir. No va anar fins a 1935 que el museu de Rotterdam li va dedicar la seva primera exposició individual .

LA JOVEN DE LA PERLA

S'ha convertit en l'obra més volguda de Jan Vermeer (1632-1675).
Mostra una composició simple i equilibrada, un aire de misteri, el seu sempiterna tujana de blaves i grocs, i delicats efectes de llum perlíferos sense precedents fins a llavors. Aquesta pintura demostra que Vermeer era molt més que un pintor d'encantadores.



La jove de la perla

- S'ha convertit en l'obra més volguda de Jan Vermeer (1632-1675). Mostra una composició simple i equilibrada, un aire de misteri, el seu sempiterna tujana de blaves i grocs, i delicats efectes de llum perlíferos sense precedents fins a llavors. Aquesta pintura demostra que Vermeer era molt més que un pintor d'encantadores
 - Els llavis entreoberts afegeixen sensualitat al misteri; qui és ella? El seu turbant representa exotisme a aquesta barreja temptadora, però l'explicació és fàcil. El quadre no és un retrat, sinó un dels estudis del cap d'una dona coneguts en temps de Vermeer. Els colors de la pintura són frescos i la tècnica del pinzell suau, però el bastant enèrgica per a capturar tots els matisos de la llum; a més, la composició, poc corrent, és poderosa però harmònica, i el conjunt està unificat per límpidos efectes de llum. La perla, plasmada amb dues pinzellades, reflecteix amb claredat el coll blanc de la model, els seus ulls centellean, i diminuts reflexos esquitxen el turbante.
- Aquest quadre es troba en el Mauritshuis de L'Haia .

estil

- Vermeer va treballar lentament i amb summa cura usant colors brillants, així com alguns cars pigments: com el blau intens que destaca en algunes de les seves obres. Els colors transparents els produïa aplicant pintura perdidamente en capes granulars del llenç, tècnica cridada pointillé

GALERIA DE CUADRES



*La lechera (1658-
1660).*



La alcahueta, 1656



La carta de amor

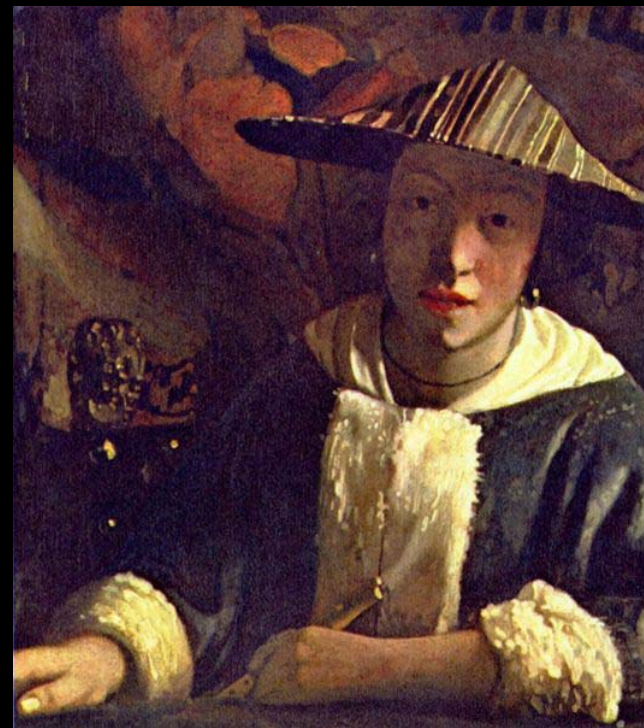


Vista de delft

1658-1660



Dama tocando la guitarra 1669-70



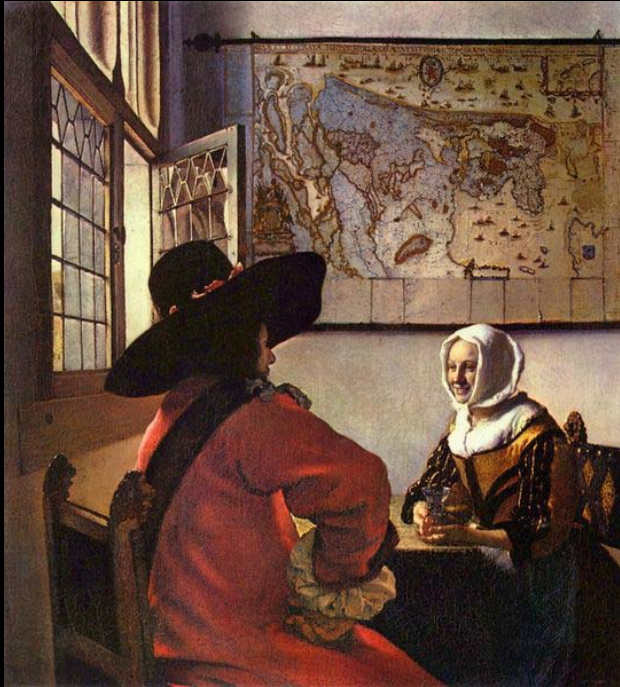
la joven con una flauta 1665-70



La mujer dormida 1656-57



La callejuela, 1657-61



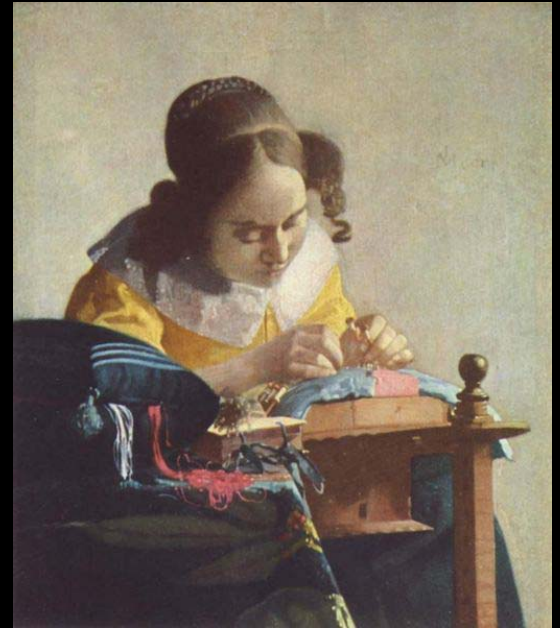
Militar y muchacha riendo 1657-1659



La joven y el vaso de vino 1659-60



Joven interrumpida en su música 1660-61



La encajera 1664