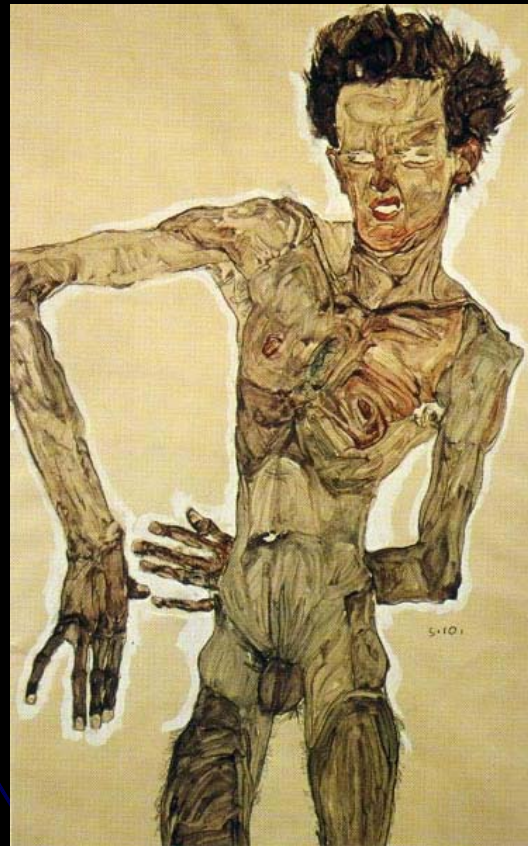


EGON SCHIELE



BIOGRAFIA

- El seu pare era cap d'estació; la seva mare originària de Krumau (actualment Český Krumlov), a Bohèmia. En 1905 el seu pare mor i el jove Schiele és enviat a casa d'un oncle, el qual després d'haver-lo temptat inútilment perquè es dediqués als ferrocarrils, descobreix el seu talent artístic. Ja en aquesta època, comença a pintar, especialment autorretrats Egon Schiele (Tulln, Àustria, 12 de juny de 1890 – † Viena, 31 d'octubre de 1918), va ser un pintor austríac contemporani de Gustav Klimt.

BIOGRAFIA : OBRA

- Va ser un dels alumnes avantatjats de Gustav Klimt i juntament amb Oskar Kokoschka conformen el que es coneix per expressionisme austríac
- En 1906 ingressa en la Acadèmia de Belles Arts de Viena, on va estudiar dibuix i disseny. Frustrat per l'ambient conservador i tancat, en 1909, abandona l'Acadèmia i funda la Neukunstgruppe. Aquest any coneix la nova teoria artística de l'estil Secessió vienés, en particular a Gustav Klimt, que serà per a sempre model d'admiració i un mestre molt influent per Schiele.

- També Klimt li tindrà molta estima, presentant-li alguns rics mecenes, que li assegurarà una certa estabilitat financera com debutant en l'escena artística vienesa. En 1908, Schiele exposa per primera vegada, sent un gran èxit. Abandona el rígid estil de l'Acadèmia, i gira cap al expressionisme: Al costat dels retrats d'amics i autorretrats, representarà el nu a través d'una agressiva distorsió figurativa.
- En 1911 coneix a Valerie (Wally) Neuzil de 17 anys amb la qual entaula una relació sentimental i serà la seva model per a algunes de les seves millors obres. Schiele i Wally decideixen marxar-se de Viena per a tractar d'aconseguir la inspiració en el camp i es van a Krumau (el poble de la seva mare).

- La seva forma de vida xoca als habitants, i el màxim escàndol es produeix el 1912 quan és acusat per corrupció de menors per l'edat de la seva jove amant. A més era corrent que prengués
- com models als nens que s'acostaven a casa seva i sovint els retratava nus o en posició que semblava obscena pel que es va considerar la seva obra més o menys com pornogràfica. La conclusió d'aquest fet va ser l'arrest, una breu estada en la presó i la crema d'un dels seus dibuixos.

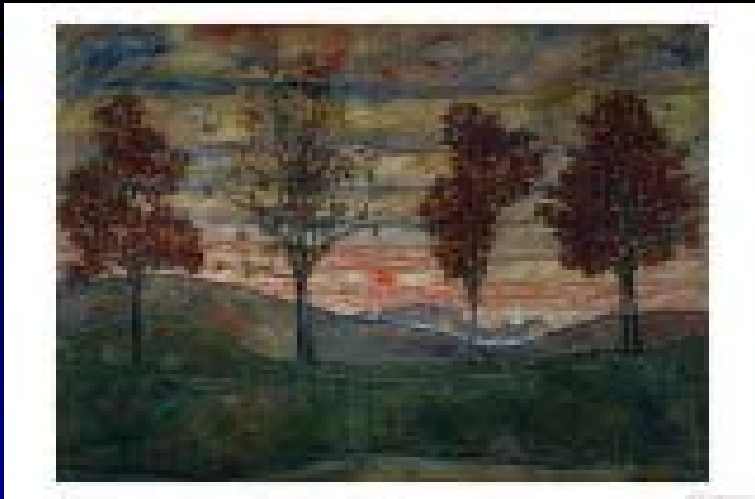
- Schiele va tornar a Viena, gràcies al seu amic Klimt, va obtenir nombrosos encàrrecs i va tornar a l'alt de l'escena artística austríaca, arribant a participar en moltes exposicions internacionals. La seva producció artística es fa molt nombrosa en aquests moments, en la seva majoria retrats i autorretrats.
- Va conèixer a Edith i a Adele Harms, dues germanes de classe burgesa i després de cortejar a ambdues, es va casar amb Edith en 1914. El matrimoni el va dotar d'una nova estabilitat i va ressorgir una nova força pictòrica influït per l'obra del pintor Ferdinand Hodler.
- Als pocs dies va sobrevenir la Primera Guerra Mundial i Egon Schiele, per pertànyer al que es considera l'elit intel·lectual, no és enviat al front. En 1918 va participar amb èxit en una exposició de la Secessió de Viena, a més d'altres exposicions a
- Zuric, Praga i Dresden. A la tardor de 1918 la epidèmia de grip espanyola (que va causar més de 20 milions de morts a Europa) va assolir Viena.
- Edith, embarassada de sis mesos, va morir el 28 d'octubre. Als pocs dies, el 31 d'octubre de 1918, Egon Schiele va morir a la curta edat de 28 anys. Al febrer d'aquest any també va acabar la vida del seu amic i mestre Gustav Klimt.

ESTIL

- La seva temàtica assumeix una altíssima tensió emotiva en la sensualitat que es torna obsessió eròtica, al costat del tema de la solitud angoixant. Schiele utilitza una línia tallant i incisiva per a exprémer la seva pròpia realitat i per a mostrar impetuosament la dramàtica destrucció física i moral del ser humà.
- El color adquireix un valor autònom, no naturalístic, resultant particularment eficaç en les seves aguarel·les i en els seus dissenys. Igual que altres pintors austríacs de l'època com Alfred Kubin i Oskar Kokoschka, l'espai es converteix en una espècie de buit que representa la tràgica dimensió existencial de l'home, en continu conflicte entre la vida i la mort.



Museus on es troben els quadres



GALERIA



- *El molí , Agonia , cardenal i la monja , El cardenal i la monja , Mare amb dos nens ,*
- *Dona estesa , 2 neñes ,*
- *Mare morta .*

Niederösterreichisches Landesmuseum Deutsch: Wien

El molino



Neue Pinakothek Deutsch: München English: Munich

Agonía



Sammlung LeopoldDeutsch: Wien

- *El cardenal y la monja*



Private Collection

Deutsch: Privatsammlung
Muchacha con medias grises



Österreichische Galerie Deutsch: Wien

Madre con dos niños



Sammlung LeopoldDeutsch: Wien

Mujer tendida



Graphische Sammlung der AlbertinaDeutsch: Wien

2 niños



Sammlung LeopoldDeutsch: Wien

Madr e muerta

