

# CLAUDE MONET



# BIOGRAFIA

- Neix el 14 de novembre del 1840, Claude Monet. En 1855 Claude Monet, als quinze anys, gaudeix ja de certa reputació com caricaturista. En 1857, amb disset anys, Monet veu morir a la seva mare. Un any després, en 1858, participarà per primera vegada en l'Exposició Municipal du Havre, celebrada ens els mesos d'agost i octubre, amb el quadre titulat Vue prise à Rouelles, datat en aquest mateix any. Claude Monet amb el suport del seu pare i de la seva tia Jeanne-Marie Lecadre, que li recomana al pintor Armand Gautier, viatja a París en 1859.

- La família de Claude Monet renuncia a pagar-li el seu reemplaçament en el servei militar, veient-se així interromput el seu aprenentatge artístic al partir cap a Algèria en la primavera de 1861. Un any després Monet cau malalt i és repatriat cap a França per a una convalescència de sis mesos, assumint la seva tia les despeses del seu reemplaçament en la milícia durant els cinc anys que encara li resten per complir. Claude Monet ingressa en l'estudio Gleyre, on coneixerà a Bazille, Renoir i Sisley.

- La pintura ràpida com les pochades o études era, en aquella època, del grat de la societat sempre que aquesta se circumscrivís al tema del paisatge en petit format. La primerenca obra de Monet, La costa de Sainte-Adresse (1864, Institute of Arts, Minneapolis), recorda al seu iniciador Boudin, però adquireix major abast a l'aplicar la pintura directa a temes i formats de major complexitat i grandària.

- (Claude Oscar Monet; París, 1840 - Giverny, 1926) Pintor francès, figura clau del moviment impressionista. Les seves inclinacions artístiques van néixer del contacte amb Boudin a L'Havre, i les excursions al camp i la platja durant la seva adolescència van orientar el posterior desenvolupament de la seva pintura

- Després del servei militar a Algèria, va regressar a París, on en l'estudi de Gleyre va conèixer a joves artistes com Renoir, Sisley i Bazille, i en el popular cafè Guerbois va contactar amb un grup d'intel·lectuals, literats i pintors menjo Zola, Nedar, Cézanne i Degas, que juntament amb Manet començava a oposar-se a l'art establert.

# Museus de monet

- La col·lecció impressionista del Museu Marmottan Monet forma un conjunt molt complet i representatiu d'aquest moviment. Aquesta compte amb més de tres-centes pintures, pastissos, aquarel·les i escultures dels artistes creadors del grup o dels quals es van unir posteriorment. El museu exposa també més de 200 gravats medievals del segle XIII al XVI i un important conjunt de mobiliari, estàtues de bronze i pintures de l'època napoleónica.

- El Museu Marmottan-Mo. Contè una col·lecció de un centenar d'obras impresionants de Claude Monet.

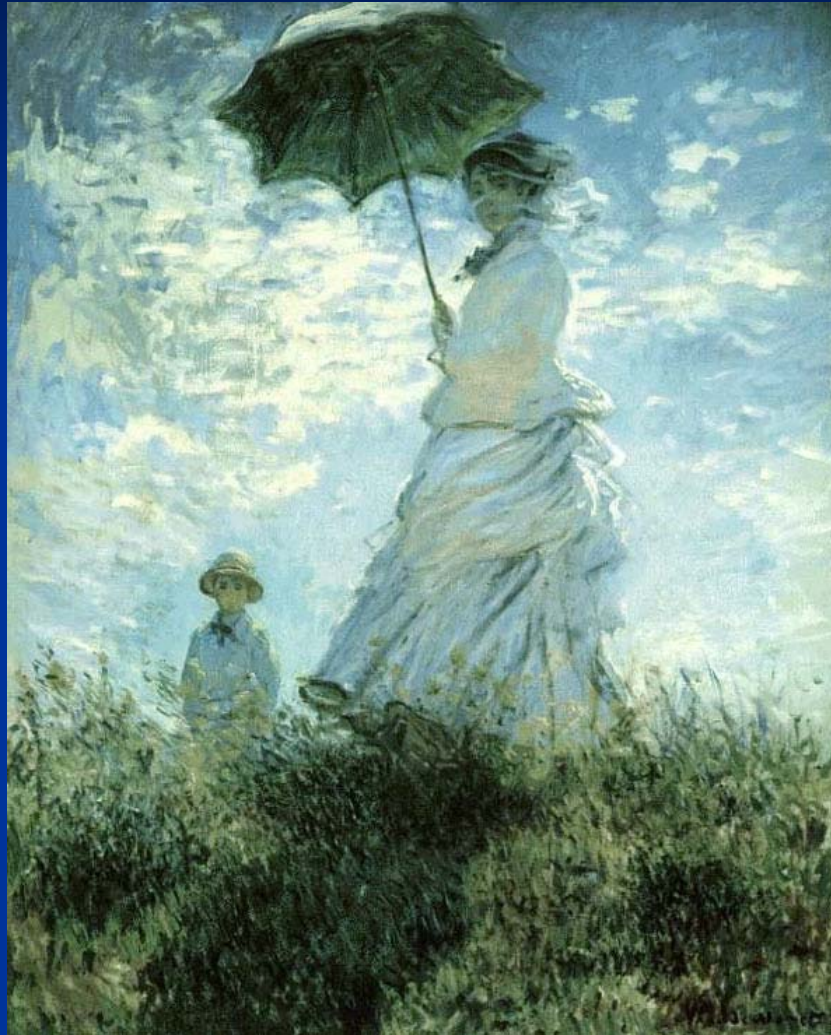
# Claude Monet: Primeres exposicions

- De nou en París, es presenta al Saló on de tots els seus quadres solament li accepten dues marines, que mereixen un tebi reconeixement, per part del crític d'art Mantz, qui ho defineix com un encara pintor jove però digne d'elogis per ser capaç d'atreure l'atenció de l'espectador per la seva manera atrevida de veure les coses. Luego acude por un tiempo al taller del pintor Charles Gleyre, donde tiene ocasión de coincidir con los también jóvenes pintores Auguste Renoir, Alfred Sisley y Frédéric Bazille, llegando a intimar con este último y con los cuáles irá a pintar al bosque de *Fontainebleau*.

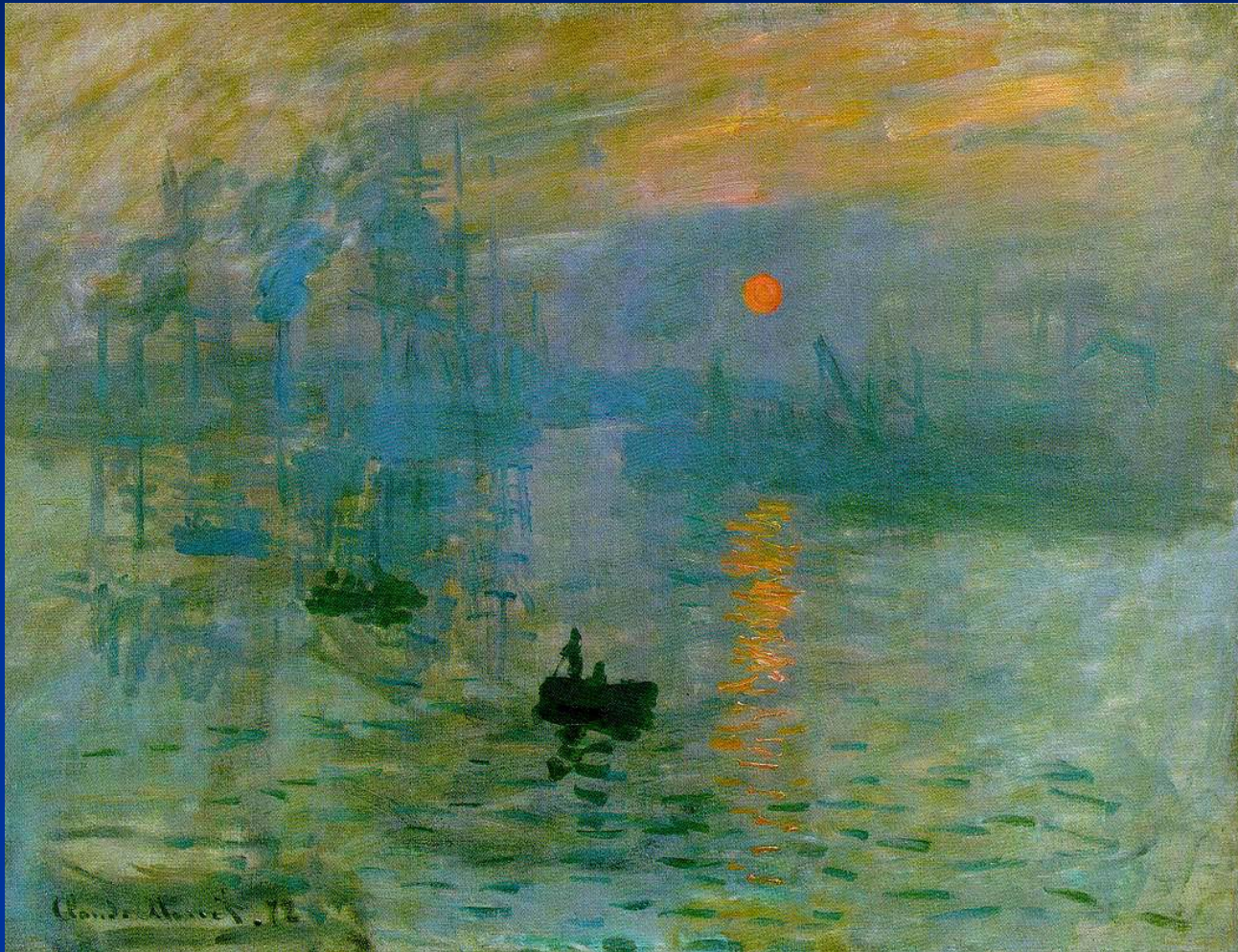
- Luego acude por un tiempo al taller del pintor Charles Gleyre, donde tiene ocasión de coincidir con los también jóvenes pintores Auguste Renoir, Alfred Sisley y Frédéric Bazille, llegando a intimar con este último y con los cuáles irá a pintar al bosque de *Fontainebleau*.

En 1867, el jurat del gran Saló li rebutja el seu quadre "Dones en el jardí" i el que és pitjor encara, és criticat per Manet.

# Mujer con paraguas



# Sol naciente



# impresionismo



# Otoño en Argenteuil

