

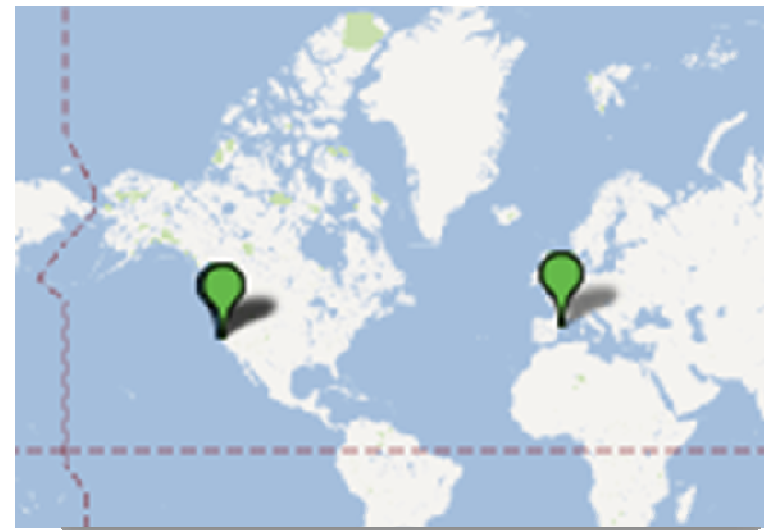
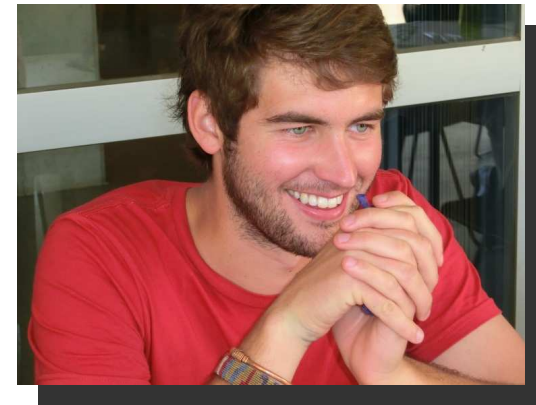
Institut Domènech i Montaner



Barcelona
Curso 2010-2011
Auxiliar: George Ganey
Tutora: Mercedes Quilez

Acogida

- Información previa y presentación:
 - a todos los profesores y personal del centro
 - a los alumnos:
(presentación en clase, batería de preguntas preparadas previamente, mapa de Estados Unidos)



Orientaciones

- Idioma *solamente inglés*
- 3º i 4º ESO y Bachillerato. En clase con los profesores de inglés actividades de tipo oral.
- Asignaturas en inglés de contenidos no lingüísticos (optativas 3º y 4º ESO) ayuda con la lectura de textos, la pronunciación, la expresión oral y la redacción.

Excursión al teatro romano de Tarragona para ver una representación de Sófocles



Ejemplo de actividad

- A Road Trip: California Highway 1.
- Presentación sobre California con el objetivo de conozcan el estado y organicen en grupos un viaje de diez días.
 - Hoja de actividades
 - *Websites*
 - *Google Maps*



Ideas...

- Aprovechar los conocimientos del auxiliar, su especialización, la experiencia que pueda tener en otros campos...
- Puede encargarse de las pruebas orales.
- Ayuda a los profesores que están haciendo la formación AICLE.
- Últimos ensayos antes de presentaciones individuales...

Paella en el instituto



En la cumbre del Pedraforca



Disponer de un auxiliar es positivo porque:

- Mejora la competencia oral de los alumnos.
- Ofrece la posibilidad de práctica oral con un hablante nativo a los profesores del centro.
- Normaliza el uso del inglés como lengua de comunicación y aprendizaje en la escuela.
- Amplía los horizontes de los alumnos y les ayuda a superar estereotipos.



Conexión con George

<http://www.youtube.com/watch?v=XrJywEax4VM>