

AGÈNCIA DE VIATGES: “EUROVIATGES”

Tasca a realitzar

La classe de sisè acaba de convertir-se en l'agència de viatges “EUROVIATGES”, especialitzada en viatges per Europa. El primer que haureu de fer és elaborar un logotip per l'agència.

Aquesta agència ha d'elaborar un prospecte que ofereixi diferents viatges per Europa, en la modalitat Autovacances, és a dir, viatges que el client fa pel seu compte sense guia, però que l'agència li organitza tots els aspectes tècnics és a dir:

- Bitllets d'avió des de Barcelona (horaris i preus).
- Lloguer de cotxe (recollir i retornar a l'aeroport de la ciutat europea on s'arribi amb l'avió).
- Recorregut per carretera entre les ciutats a visitar, en etapes que no poden superar els 700 km diaris. Càlcul de la despesa en benzina i peatges.
- Hotels de 3 o 4 estrelles, en habitació doble, a les ciutats a visitar i a les que cal dormir durant el trajecte.
- Distribució de les 14 nits (el viatge començarà el 7 de juliol de 2008 i acabarà el 21 de juliol de 2008) que dura el viatge entre les ciutats a visitar i a les que s'ha de fer escala durant el recorregut.
- Principals característiques dels països visitats (nombre d'habitants, superfície, bandera, capital i principals ciutats, moneda, idiomes que es parlen, situació en el mapa d'Europa i fronteres, principals muntanyes i rius i menjars típics) i una petita descripció de les principals atraccions turístiques de cadascuna de les 3 ciutats a visitar.

A l'agència s'han creat 12 grups de treball per a preparar les diferents rutes.

Les rutes que cal preparar són:

- 1- Madrid – Lisboa – Porto (Espanya i Portugal).
- 2- París – Lyon – Nantes (França).
- 3- Londres – Edimburg – Cardiff (Regne Unit).
- 4- Dublín – Cork – Galway (Irlanda).
- 5- Roma – Venècia – Florència (Itàlia).
- 6- Amsterdam – Brussel·les – Bruges (Holanda i Bèlgica).
- 7- Berlín – Colònia – Munic (Alemanya).
- 8- Praga – Varsòvia – Cracòvia (República Txeca i Polònia).
- 9- Estocolm – Goteborg – Copenhaguen (Suècia i Dinamarca).
- 10- Atenes – Delfos – Tesal·lònica (Grècia).
- 11- Viena – Graz – Budapest (Àustria i Hongria).
- 12- Helsinki – Turku - Tampere (Finlàndia).

Cada equip de treball haurà de presentar:

- 1- Una proposta detallada del seu projecte en un **document de Word** i en una **presentació Power Point** per exposar-la a la resta de membres de l'agència.
- 2- Així mateix haurà d'elaborar un **fulletó propagandístic** del seu viatge (de només un full per una cara) on expliqui les principals característiques del seu viatge (Itinerari, principals visites, categoria dels hotels, preu, etc.) de la manera més atractiva possible (títols vistosos, fotografies, informació interessant, etc.)

Procés

Nota important: si trobeu informació en castellà, la podeu traduir al català utilitzant el traductor d'internet següent:

[Traductor castellà-català](#)

Tasca 1

Un cop formats els grups de treball, el primer que haureu de fer és trobar informació sobre el país o països que els vostres futurs clients han de visitar. Per això caldrà que empleeu el **full 1: "Característiques i dades més rellevants del país"**.

Per trobar aquesta informació podeu consultar:

- Llibre de text de Coneixement del medi.
- Atlas geogràfics.
- Les següents pàgines web:
 - [Guía de información sobre países de Europa](#)
 - [Un viatge per la Unió Europea \(educalia\)](#)
 - [Viquipèdia en català](#)
 - [Atlas mundial – Europa](#)
 - [Cercador Google](#)



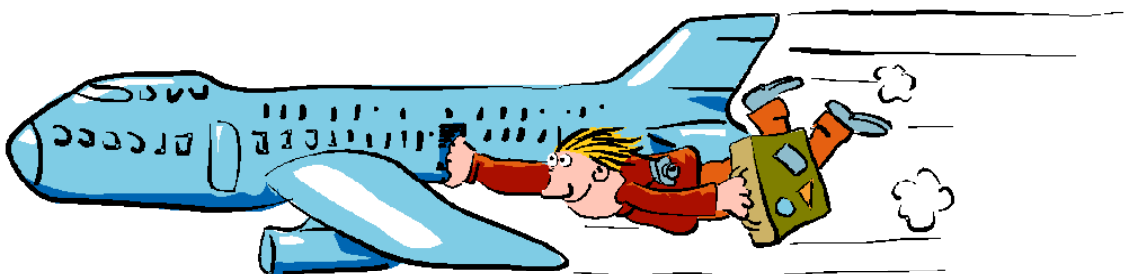
Tasca 2

El següent pas a donar és buscar els bitllets d'avió per traslladar-nos a la primera ciutat del recorregut (el vol ha de ser directe d'una ciutat a l'altra). Tingueu en compte que l'aeroport de sortida és el de Barcelona (El Prat) i que la data de sortida és el 7 de juliol de 2008 i la de tornada el 21 de juliol de 2008.

Per cercar els bitllets podeu utilitzar les següents pàgines web:

- [RACC Viatges \(cercador de vols\)](#)
- [Muchoviaje.com \(cercador de vols\)](#)

Un cop decidits els vols que s'utilitzaran pel viatge, cal que empleeu el **full 2: "Bitllets d'avió"**



Tasca 3

Ara caldrà que busqueu un cotxe de lloguer per a que els vostres turistes puguin fer els recorreguts entre les ciutats que han de visitar. Haureu de buscar un cotxe que sigui un turisme normal. Haureu de calcular el preu per persona en el cas de que viatgin dues persones i en el cas de que viatgin 4 persones.

Per cercar el cotxe de lloguer podeu utilitzar les següents pàgines web:

- [RACC Viatges \(lloguer de cotxes\)](#)
- [Europcar \(lloguer de cotxes\)](#)



Un cop decidit el cotxe que llogareu, cal que empleneu el **full 3: "Cotxe de lloguer"**



Tasca 4

Ja tenim els bitllets d'avió i el cotxe de lloguer. Ara cal que marquem el recorregut que hauran de fer els nostres viatgers entre les ciutats a visitar. Els donarem un plànol, els quilòmetres a fer en cada recorregut i la despesa en benzina i peatges. Recordeu que en un dia no poden fer més de 700 Km, perquè els nostres turistes no es cansin

massa. Si veieu que en algun recorregut se superen els 700 Km, cal que determineu una ciutat a mig recorregut on passar la nit.

Per trobar aquesta informació podeu consultar les següents pàgines web:

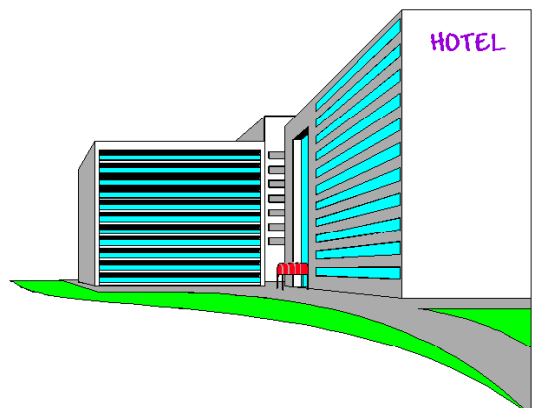
- [Via Michelin \(guia de carreteres\)](#)
- [Guia Campsa \(guia de carreteres\)](#)

Ara heu de decidir quants dies estareu a cada ciutat (pregunteu al professor quines són les ciutats que necessiten més dies de visita) i els dies que fareu els recorreguts en cotxe. És a dir, heu de fer una agenda indicant què feu cada dia i on dormiu. Heu de trobar un hotel (de 3 o 4 estrelles) a cadascuna de les ciutats on dormiu (en règim d'allotjament i esmorzar). En total són 14 nits d'hotel en habitació doble.

Per trobar els hotels podeu consultar les següents pàgines web:

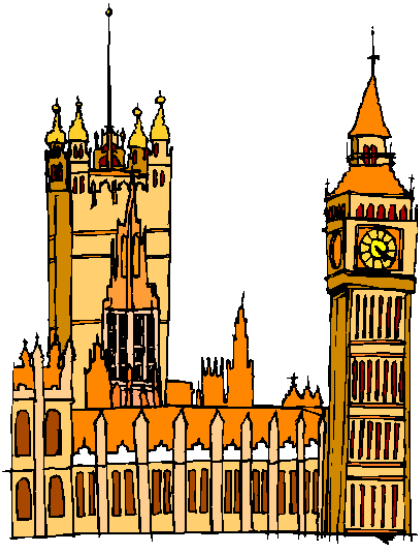
- [RACC Viatges \(cercador d'hotels\)](#)
- [Via Michelin \(cercador d'hotels\)](#)
- [eDreams \(cercador d'hotels\)](#)

Quan tingueu tot això decidit haureu d'omplir el **full 4: "Itineraris i hotels"**



Tasca 5

Ara que ja sabeu totes les despeses que origina el viatge, cal que elaboreu el pressupost final del viatge per persona. Per això, cal que empleneu el **full 5: "Pressupost final"**



Tasca 6

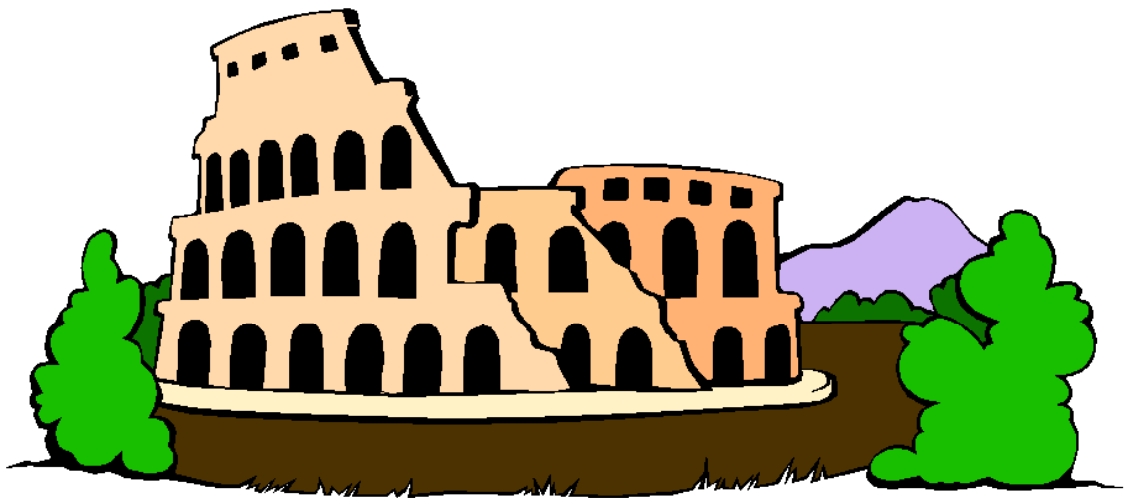
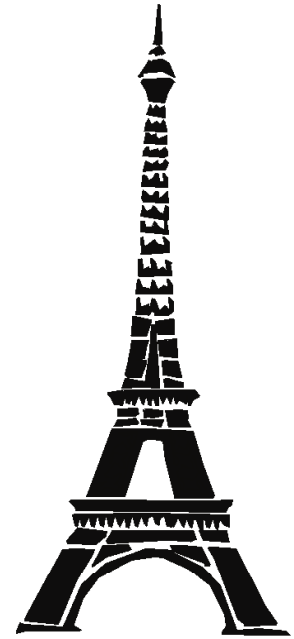
La part més tècnica i organitzativa del viatge ja està preparada. Ara cal que orienteu els vostres clients sobre els llocs d'interès més importants que poden visitar a cadascuna de les ciutats. Els haureu d'indicar al menys 8 llocs a visitar a cada ciutat. De cada lloc heu d'indicar el nom i posar una fotografia i de 4 d'ells, com a mínim, incloure una

breu explicació.

Per trobar els llocs d'interès que poden visitar a cada ciutat podeu consultar les següents pàgines web:

- [Via Michelin \(llocs d'interès\)](#)
- [Cercador Google](#)

Mentre que aneu buscant aquesta informació heu d'anar omplint el **full 6: "Llocs d'interès"**



Tasca 7

El viatge ja està preparat. Heu elaborat un dossier molt complet sobre el vostre viatge. Ara cal que dissenyeu un **fulletó propagandístic** del viatge que heu preparat (de només un full per una cara) on expliqueu les principals característiques del vostre viatge (Itinerari, principals visites, categoria dels hotels, preu, etc.) de la manera més atractiva possible (eslògans, títols vistosos, fotografies, informació interessant, etc.). Podeu utilitzar el WordArt del programa Word.

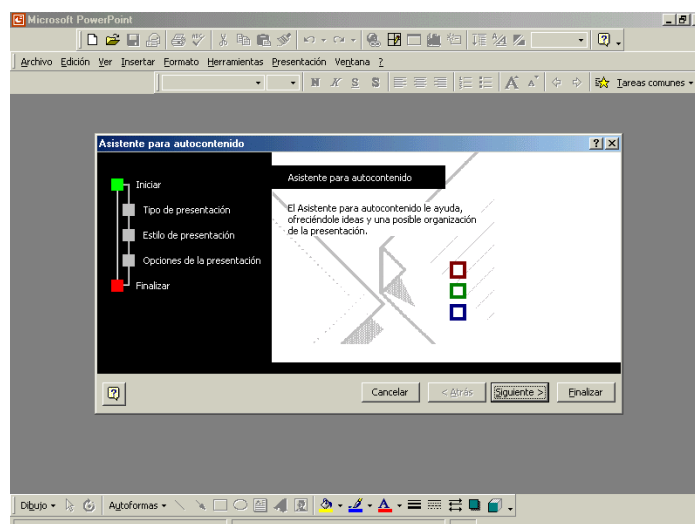


El disseny és completament lliure i l'heu de guardar com un arxiu independent (el professor us indicarà com fer-ho).

Tasca 8

Per acabar, només falta que expliqueu l'organització del vostre viatge als demés equips de treball de la vostra agència de viatges. Per això, haureu d'elaborar una presentació en Power-Point en la que haureu d'exposar les següents dades:

- 1- Portada:
 - a. Ciutats i països que es visiten
 - b. Nom i cognom dels membres de l'equip
 - c. Nom de l'agència de viatges
 - d. Logotip de l'agència
 - e. 6è de Primària
- 2- Característiques i dades del/s país/països que es visiten.
- 3- Pressupost final.
- 4- Dades tècniques:
 - a. Companyia aèria
 - b. Noms i categoria dels hotels
 - c. Model i companyia del cotxe de lloguer
- 5- Agenda de viatge, indicant els quilòmetres a realitzar els dies que es fan els recorreguts entre les ciutats.
- 6- Llocs d'interès a visitar a cada ciutat (una diapositiva per ciutat): nom dels llocs i algunes fotografies.



TREBALL

INTERDISCIPLINAR 6è
AGENCIA DE VIATGES "EUROVIATGES"

Desenvolupament del currículum

Per assolir l'objectiu del treball, que es planteja com una **tasca col·laborativa**, cal que els alumnes utilitzin de manera guiada la **xarxa com a font d'informació**, conjuntament amb altres recursos documentals.

Caldrà que l'alumnat aprengui a dominar **eines de presentació multimèdia**: utilitzar el processador de textos (Word o OpenOffice) per recollir la informació trobada i fer un fulletó propagandístic (WordArt) i fer una presentació amb el Power Point. També hauran de dominar les tècniques de copiar, enganxar, desar i obrir arxius, treballar amb diferents documents i programes alhora, etc.

Es treballen de forma interdisciplinària continguts i habilitats de les àrees de:

- Llengua Catalana i Castellana
- Matemàtiques
- C. del Medi Social
- Educació visual i plàstica

També **es treballen totes les competències bàsiques transversals que estableix el nou currículum** de l'ensenyament primari:

- Competència comunicativa lingüística i audiovisual (comprensió i expressió escrita, comprensió i expressió oral).
- Competència artística i cultural (disseny del logotip, elaboració del fulletó propagandístic, coneixement dels principals llocs d'interès artístic i monumental dels països treballats, desenvolupar el gust estètic en la presentació de treballs).
- Tractament de la informació i competència digital (ús d'eines multimèdia i recollida de la informació)
- Competència matemàtica (elaboració d'un pressupost, itineraris)
- Competència d'aprendre a aprendre (recerca i utilització de la informació).
- Competència d'autonomia i iniciativa personal (presa de decisions, treball autònom a partir d'unes directius).
- Competència en el coneixement i la interacció amb el món físic (coneixement físic i geogràfic de països de la unió europea, anàlisi i decisió sobre ofertes de diferents productes).
- Competència social i ciutadana (treball en equip, coneixement d'aspectes socials dels països estudiats).

Avaluació

Professorat

L'avaluació d'aquest treball interdisciplinari per part del professor consistirà en la revisió de 5 aspectes molt concrets:

- **La capacitat de treballar en equip.**
- **La destresa en utilitzar les eines emprades.**
- **La recerca d'informació.**
- **La capacitat de resumir la informació i convertir-la en un document clar i coherent.**
- **L'exposició oral de la presentació Power-Point.**

Cada apartat es valorarà d'1 a 5.

Excel·lent: 22 a 25 punts

Notable: de 18 a 21 punts

Bé: de 14 a 17 punts

Suficient: d'11 a 13 punts

Insuficient: menys de 11 punts

Alumnat

Els alumnes també s'autoavaluaran i avaluaran al company d'equip, segons les graelles dels fulls següents.

Valoració:

Dolent: 1 punt

Baix: 2 punts

Bo: 3 punts

Molt bo: 4 punts

Valoracions globals entre els 8 ítems, valorats per ells i pel company:

EXCEL·LENT: de 58 a 64 punts o de 8,5 a 10 punts de nota

NOTABLE: de 50 a 57 punts o de 7 a 8 punts de nota

BÉ: de 43 a 49 punts o de 6 a 6,5 punts de nota

SUFICIENT: de 36 a 42 punts o de 5 a 5,5 punts de nota

INSUFICIENT: menys de 36 punts o menys de 5 punts de nota

Nota final

Per obtenir la nota final, es farà la mitja entre la nota del professor i la dels alumnes.

TREBALL INTERDISCIPLINAR 6è
AGENCIA DE VIATGES “EUROVIATGES”
AVALUACIÓ DEL PROFESSOR/A

	Nom	Treball en equip	Domini eines informàtiques	Recerca d'informació	Claredat i coherència de la informació recollida	Exposició oral	Puntuació total	NOTA
1								
2								
3								
4								
5								
6								
7								
8								
9								
10								
11								
12								
13								
14								
15								
16								
17								
18								
19								
20								
21								
22								
23								
24								
25								
	Mitjanes							

Cada apartat es valorarà d'1 a 5.

Excel·lent: 22 a 25 punts

Notable: de 18 a 21 punts

Bé: de 14 a 17 punts

Suficient: d'11 a 13 punts

Insuficient: menys de 11 punts

AUTOAVALUACIÓ DEL TREBALL INTERDISCIPLINAR

NOM: _____ NIVELL: _____

Valora la teva feina durant el procés de realització del treball sobre el sistema solar, posant una X on consideris adient:

El meu nivell de feina:	Dolent	Baix	Bo	Molt bo
1- En la recerca d'informació escrita i d'imatges				
2- En l'elaboració del text (copiar, enganxar i escriure al Word)				
3- En la col·locació de les imatges (copiar, enganxar i format de la imatge)				
4- En tenir una actitud atenta i saber què s'havia de fer en cada moment				
5- En concentrar-me en la feina, no distreure'm i acabar les tasques en el termini marcat				
7- En ajudar al/s company/s del grup en els dubtes que pogués tenir				
7- En posar-me d'acord amb el company i prendre decisions compartides				
8- En l'exposició oral de la presentació Power-Point				

Quina nota et posaries (de 0 a 10 punts) pel que fa al teu nivell de feina i a la teva actitud durant la realització del treball:

AVALUACIÓ DEL TREBALL INTERDISCIPLINAR

NOM: _____

NIVELL: _____

AVALUACIÓ DEL MEU COMPANYY/A: _____

Valora la feina del teu company de grup durant el procés de realització del treball sobre el sistema solar, posant una X on consideris adient:

El seu nivell de feina:	Dolent	Baix	Bo	Molt bo
1- En la recerca d'informació escrita i d'imatges				
2- En l'elaboració del text (copiar, enganxar i escriure al Word)				
3- En la col·locació de les imatges (copiar, enganxar i format de la imatge)				
4- En tenir una actitud atenta i saber què s'havia de fer en cada moment				
5- En concentrar-se en la feina, no distreure's i acabar les tasques en el termini marcat				
6- En ajudar al/s company/s del grup en els dubtes que pogués tenir				
7- En posar-se d'acord amb el company i prendre decisions compartides				
8- En l'exposició oral de la presentació Power-Point				

Quina nota li posaries (de 0 a 10 punts) pel que fa al seu nivell de feina i a la seva actitud durant la realització del treball

TREBALL INTERDISCIPLINAR PER SISÈ DE PRIMÀRIA

AGÈNCIA DE VIATGES: “EUROVIATGES”
(EXEMPLE FITXES TREBALL ALUMNES RECOLLIDA DADES)

FULL 1: “Característiques i dades més rellevants del país”

Nom del país:

Nombre d’habitants:

Superfície en Km²:

Densitat de població:

Capital:

Altres ciutats importants:

Idiomes oficials:

Moneda (amb l’equivalència a l’euro):

Principals rius:

Principals serralades:

Menjars típics:

Països amb els que fa frontera:

Mapa del país

Mapa d’Europa amb el país destacat

Bandera

FULL 2: “Bitllets d’avió”

Viatge d’anada

Ciutat i aeroport de sortida: Barcelona (aeroport del Prat)

Ciutat i aeroport d’arribada:

Companyia aèria:

Data: 7 de juliol de 2008

Hora de sortida:

Hora d’arribada:

Viatge de tornada

Ciutat i aeroport de sortida:

Ciutat i aeroport d’arribada: Barcelona (aeroport del Prat)

Companyia aèria:

Data: 21 de juliol de 2008

Hora de sortida:

Hora d’arribada:

PREU per persona d’anada i tornada:

FULL 3: “Cotxe de lloguer”

Ciutat i aeroport de recollida i lliurament del cotxe:

Companyia on es lloga el cotxe:

Model de cotxe:

Data de recollida: 7 de juliol de 2008

Data de lliurament: 21 de juliol de 2008

Preu total del cotxe pels 14 dies de lloguer:

PREU per persona (si el cotxe l'ocupen 2 persones):

PREU per persona (si el cotxe l'ocupen 4 persones):

FULL 4: “Itineraris i hotels”

Agenda de viatge

Dia	Activitat (visita a ciutat o recorregut en cotxe)	Ciutat on es dorm
Dilluns 7 de juliol	Vol d'anada	
Dimarts 8 de juliol		
Dimecres 9 de juliol		
Dijous 10 de juliol		
Divendres 11 de juliol		
Dissabte 12 de juliol		
Diumenge 13 de juliol		
Dilluns 14 de juliol		
Dimarts 15 de juliol		
Dimecres 16 de juliol		
Dijous 17 de juliol		
Divendres 18 de juliol		
Dissabte 19 de juliol		
Diumenge 20 de juliol		
Dilluns 21 de juliol	Vol de tornada	Sant Feliu de Llobregat

FULL 4: “Itineraris i hotels”

Hotels

Ciutat	
Nom de l'hotel	
Categoria	
Dia d'arribada	
Dia de sortida	
Total nits	
Preu total en habitació doble (allotjament i esmorzar)	
Preu habitació doble per nit	
Preu total per persona	
Serveis a destacar	
Fotografia	

Ciutat	
Nom de l'hotel	
Categoria	
Dia d'arribada	
Dia de sortida	
Total nits	
Preu total en habitació doble (allotjament i esmorzar)	
Preu habitació doble per nit	
Preu total per persona	
Serveis a destacar	
Fotografia	

FULL 4: “Itineraris i hotels”

Hotels

Ciutat	
Nom de l'hotel	
Categoria	
Dia d'arribada	
Dia de sortida	
Total nits	
Preu total en habitació doble (allotjament i esmorzar)	
Preu habitació doble per nit	
Preu total per persona	
Serveis a destacar	
Fotografia	

Preu total dels hotels per persona:

FULL 4: “Itineraris i hotels”

Recorreguts en cotxe

Ciutat de sortida	
Ciutat d'arribada	
Data	
Total km	
Temps aproximat	
Despesa en benzina	
Despesa en peatges	
Plànol	

Ciutat de sortida	
Ciutat d'arribada	
Data	
Total km	
Temps aproximat	
Despesa en benzina	
Despesa en peatges	
Plànol	

FULL 4: “Itineraris i hotels”

Recorreguts en cotxe

Ciutat de sortida	
Ciutat d'arribada	
Data	
Total km	
Temps aproximat	
Despesa en benzina	
Despesa en peatges	
Plànol	

Nota: Les despeses en benzina i peatges són dades orientatives pels clients, però no se sumaran al preu total del viatge, perquè això ho van pagant durant el viatge.

FULL 5: “Pressupost final”

Preu final del viatge per persona:

Pressupost si el cotxe l'ocupen 2 persones	
Preu avió	
Preu hotels	
Preu cotxe lloguer	
Preu final:	

Pressupost si el cotxe l'ocupen 4 persones	
Preu avió	
Preu hotels	
Preu cotxe lloguer	
Preu final:	

FULL 6: “Llocs d’interès”

CIUTAT:	
Nom i breu descripció dels llocs a visitar	Fotografia